

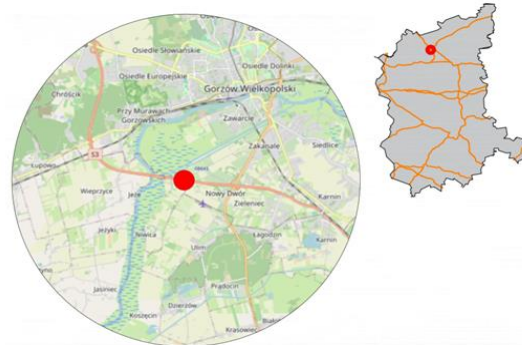
Spis Treści

08641 - R00_01 - Karta charakterystyki stacji ciągłych pomiarów ruchu	Strona 1
08641 - R02_03 - Rozwój ruchu pojazdów ogółem dla poszczególnych stacji	Strona 2
08641 - R03_01 - Średni dobowy ruchu pojazdów ogółem w poszczególnych miesiącach i dniach tygodnia [...]	Strona 3
08641 - R03_02 - Sezonowe i tygodniowe wahania ruchu pojazdów ogółem dla danej stacji	Strona 4
08641 - R03_03 - Dobowe wahania ruchu dla wybranych dni tygodnia dla pojazdów ogółem wraz z dystrybucją	Strona 5
08641 - R03_04 - Uśrednione dobowe rozkłady ruchu dla wybranych dni tygodnia, dla pojazdów lekkich i ciężkich	Strona 6
08641 - R03_07 - Analiza ruchu pojazdów ogółem w poszczególnych dniach tygodnia dla każdego miesiąca, w podziale na kierunki ruchu	Strona 7
08641 - R03_08 - Analiza ruchu w święta i dni okołoswiąteczne	Strona 19
08641 - R03_10 - Proporcja dobowego natężenia ruchu do SDRR, dla każdego dnia w roku, dla pojazdów ogółem	Strona 29
08641 - R03_11 - Nierównomierność kierunkowa dla każdego dnia w roku, dla pojazdów ogółem	Strona 30
08641 - R03_12 - Dobowe wahania ruchu w podziale na kierunki oraz na pojazdy ogółem	Strona 31
08641 - R04_03 - Rodzajowa struktura ruchu wg pomiarów automatycznych	Strona 32
08641 - R07_02 - Zestawienie 200 godzin o największym natężeniu ruchu w roku, dla obu kierunków łącznie	Strona 33

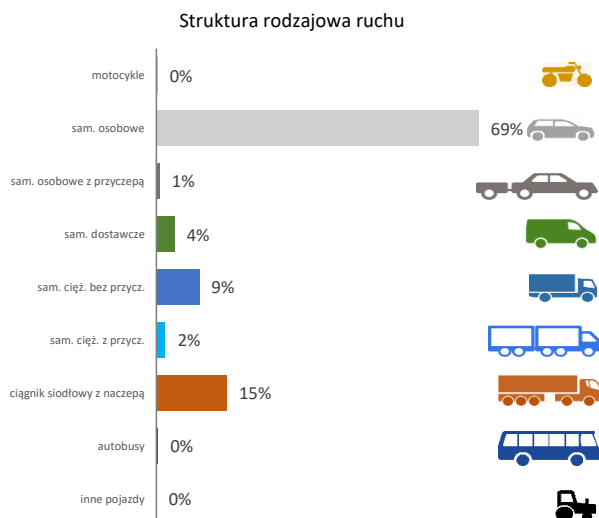
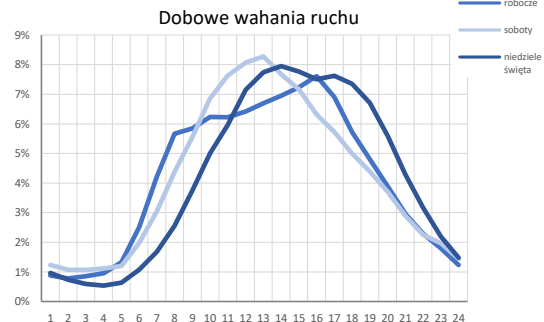
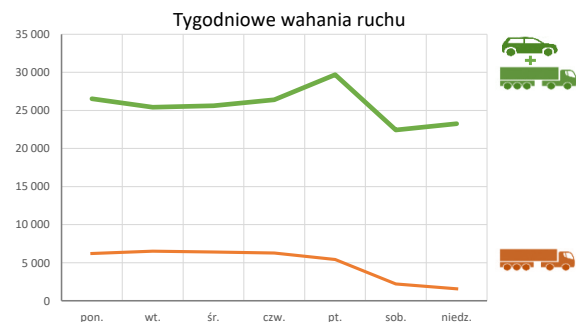
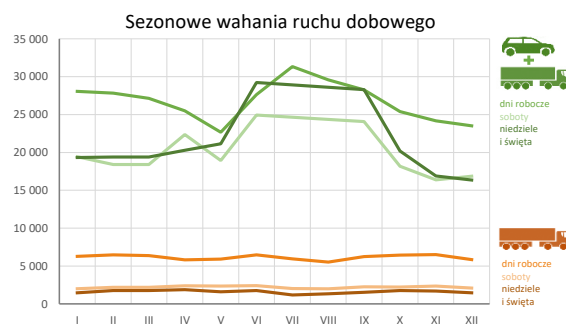
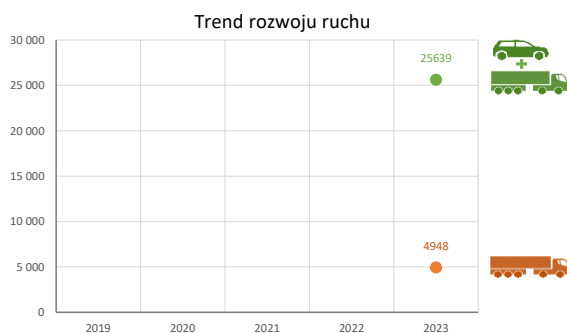
Karta charakterystyki stacji ciągłych pomiarów ruchu
Stacja nr 08641

Generalna Dyrekcja
Dróg Krajowych i Autostrad

Nr stacji: 08641
Typ stacji: eTOLL
Lokalizacja: Gorzów Wlkp.
Numer drogi: S3a
Pikietaż: 89,26




Stacja działa od: 2023
Charakter ruchu: T-R
Liczba dni w archiwizacji: 252
Procent doszacowanych godzin: 7%



Godzina 50-ta
 Natężenie: 2934
 Udział proc.: 11%
 Dzień: 23.07.2023 (niedziela)
 Godzina: 14

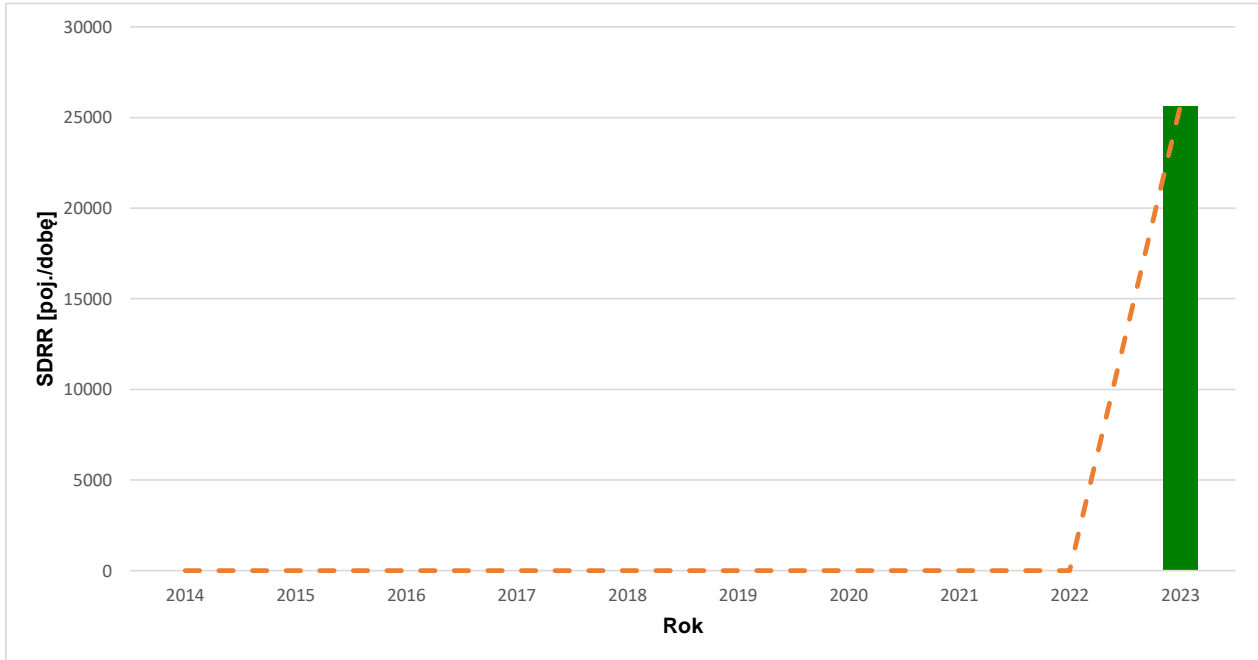


Rozwój ruchu pojazdów ogółem w latach				 Generalna Dyrekcja Dróg Krajowych i Autostrad	
Stacja nr 08641					
Miejscowość:	Gorzów Wlkp.	Rok:	2023		
Odcinek:	Gorzów Wlkp. Zachód – Gorzów Wlkp.F	Numer drogi:	S3a		
Typ stacji:	eTOLL	Oddział:	ZIELONA GÓRA		
<i>R02_02_08641_2023</i>					

Średni dobowy ruch roczny (SDRR) w latach (poj./dobę)										Wzrost/spadek ruchu [%]	
2014	2015	2016	2017	2018	2019	2020	2021	2022	2023	2023/21	2023/22
-	-	-	-	-	-	-	-	-	25639	-	

Wykres trendu rozwoju ruchu dla stacji 08641

R02_03_08641_2023



* - ruch niemiernodajny do porównań

Średni dobowy ruch dla poszczególnych dni tygodnia w poszczególnych miesiącach roku														
Stacja nr 08641												Generalna Dyrekcja Dróg Krajowych i Autostrad		
Miejscowość: Gorzów Wlkp.				Rok: 2023										
Odcinek: Gorzów Wlkp. Zachód – Gorzów WI				Numer drogi: S3a										
Typ stacji: eTOLL				Oddział: ZIELONA GÓRA										
Ruch ogółem														
R03_01_08641_2023														
Dni tygodnia:		Styczeń	Luty	Marzec	Kwiecień	Maj	Czerwiec	Lipiec	Sierpień	Wrzesień	Październik	Listopad	Grudzień	Cały rok
1. Poniedziałki	a	27330	27111	26131	22968	22390	28064	34246	32112	27151	24654	23922	22488	26547
	b	1,083	1,072	1,045	0,960	1,023	1,019	1,048	1,031	0,985	1,044	1,090	1,080	1,039
	c	1,029	1,021	0,984	0,865	0,843	1,057	1,290	1,210	1,023	0,929	0,901	0,847	1,000
2. Wtorki	a	27068	26635	25532	25316	21528	25898	28418	28658	25803	24423	23041	22728	25421
	b	1,072	1,054	1,021	1,058	0,984	0,941	0,869	0,920	0,936	1,034	1,050	1,091	0,995
	c	1,065	1,048	1,004	0,996	0,847	1,019	1,118	1,127	1,015	0,961	0,906	0,894	1,000
3. Środy	a	27418	26813	25953	25516	21671	28714	28680	25868	26028	24439	23102	23264	25622
	b	1,086	1,061	1,038	1,066	0,990	1,043	0,877	0,831	0,944	1,035	1,053	1,117	1,003
	c	1,070	1,046	1,013	0,996	0,846	1,121	1,119	1,010	1,016	0,954	0,902	0,908	1,000
4. Czwartki	a	28775	27844	27197	24195	23492	25887	30631	27810	28099	25358	24092	23331	26392
	b	1,140	1,101	1,088	1,011	1,073	0,940	0,937	0,893	1,019	1,074	1,098	1,120	1,033
	c	1,090	1,055	1,030	0,917	0,890	0,981	1,161	1,054	1,065	0,961	0,913	0,884	1,000
5. Piątki	a	30760	30760	30315	28834	24506	29140	33955	34799	33079	28481	26754	24950	29694
	b	1,218	1,217	1,212	1,205	1,120	1,059	1,039	1,118	1,199	1,206	1,219	1,198	1,162
	c	1,036	1,036	1,021	0,971	0,825	0,981	1,143	1,172	1,114	0,959	0,901	0,840	1,000
6. Soboty	a	19410	18415	18415	22367	18946	24932	36102	35074	24087	18180	16378	16868	22431
	b	0,769	0,728	0,736	0,935	0,866	0,906	1,104	1,126	0,873	0,770	0,746	0,810	0,878
	c	0,865	0,821	0,821	0,997	0,845	1,111	1,609	1,564	1,074	0,810	0,730	0,752	1,000
7. Niedziele	a	19621	19392	19392	19624	19769	28906	34980	34867	28303	20187	18156	15852	23254
	b	0,777	0,767	0,775	0,820	0,903	1,050	1,070	1,120	1,026	0,855	0,827	0,761	0,910
	c	0,844	0,834	0,834	0,844	0,850	1,243	1,504	1,499	1,217	0,868	0,781	0,682	1,000
8. Dni robocze	a	28049	27833	27130	25492	22661	27617	31331	29576	28272	25386	24178	23514	26753
	b	1,111	1,101	1,085	1,065	1,035	1,003	0,958	0,950	1,025	1,075	1,102	1,129	1,047
	c	1,048	1,040	1,014	0,953	0,847	1,032	1,171	1,105	1,057	0,949	0,904	0,879	1,000
9. Święta	a	18732	-	-	21578	23881	30524	-	34866	-	-	14401	17603	23083
	b	0,742	-	-	0,902	1,091	1,109	-	1,120	-	-	0,656	0,845	0,903
	c	0,811	-	-	0,935	1,035	1,322	-	1,510	-	-	0,624	0,763	1,000
10. Niedziele i święta	a	19324	19392	19392	20275	21140	29229	34980	34867	28303	20187	16904	16352	23362
	b	0,765	0,767	0,775	0,847	0,966	1,062	1,070	1,120	1,026	0,855	0,770	0,785	0,914
	c	0,827	0,830	0,830	0,868	0,905	1,251	1,497	1,492	1,211	0,864	0,724	0,700	1,000
11. Wszystkie dni	a	25726	25281	24705	24210	21953	27409	32430	31312	27507	23674	22028	21426	25639
	b	1,000	1,000	1,000	1,000	1,000	1,000	1,000	1,000	1,000	1,000	1,000	1,000	1,000
	c	1,003	0,986	0,964	0,944	0,856	1,069	1,265	1,221	1,073	0,923	0,859	0,836	1,000

Legenda:

- a = średni dobowy ruch danego dnia (dni) tygodnia
- b = $\frac{\text{średni dobowy ruch danego dnia (dni) tygodnia w miesiącu}}{\text{średni dobowy ruch we wszystkie dni miesiąca}}$
- c = $\frac{\text{średni dobowy ruch danego dnia (dni) tygodnia w miesiącu}}{\text{średni dobowy ruch danego dnia (dni) tygodnia w roku}}$

Sezonowe i tygodniowe wahania ruchu dobowego pojazdów ogółem w latach



Stacja nr 08641

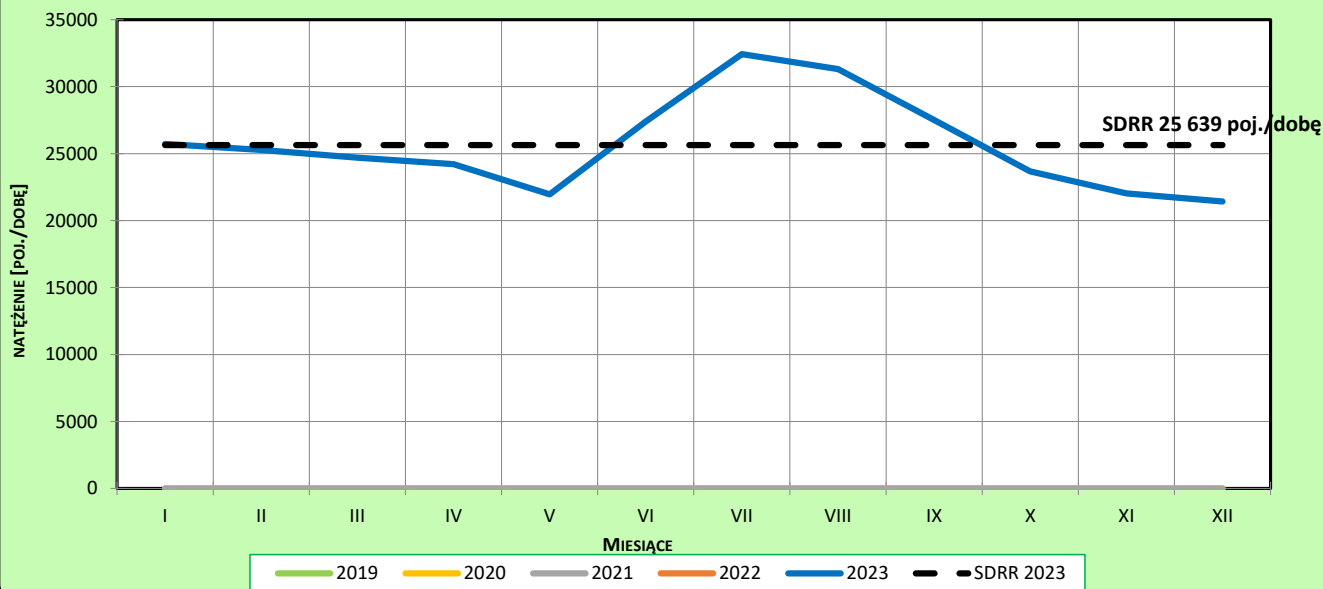
Miejscowość: Gorzów Wlkp.
Odcinek: Gorzów Wlkp. Zachód – Gorzów Wl
Typ stacji: eTOLL

Rok: 2023
Numer drogi: S3a
Oddział: ZIELONA GÓRA

Ruch ogółem

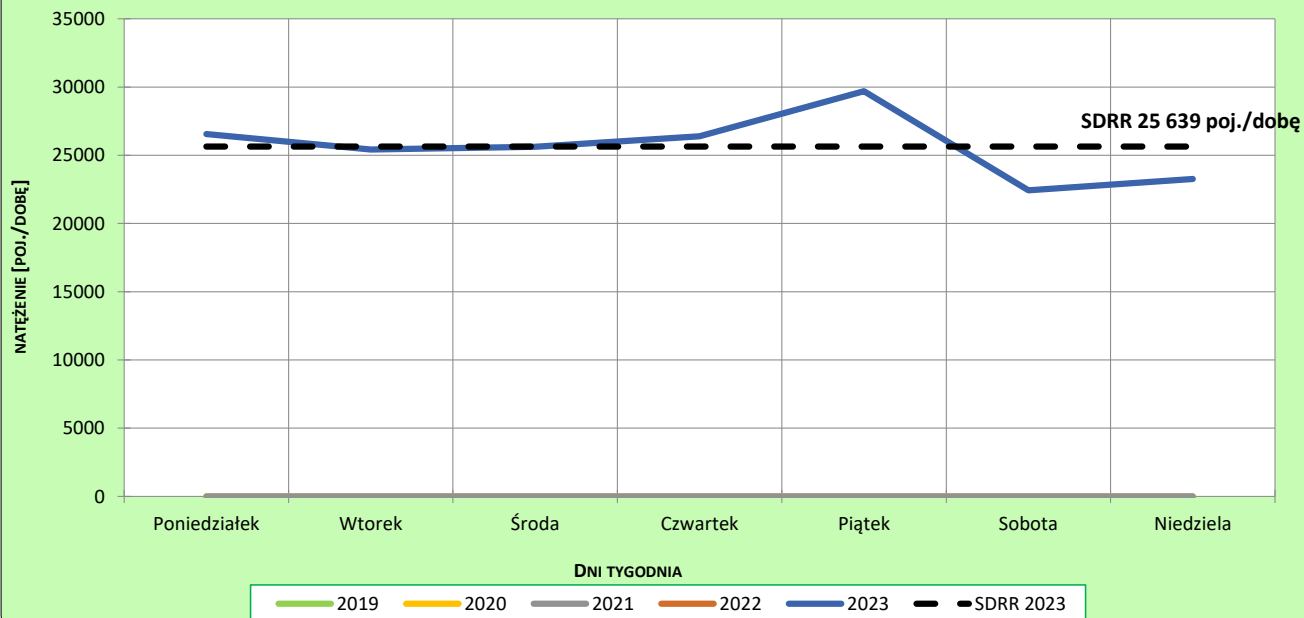
R03_02-1_08641_2023

Sezonowe wahania ruchu dobowego



R03_02-2_08641_2023

Tygodniowe wahania ruchu dobowego



Dobowe wahania ruchu pojazdów ogółem



Generalna Dyrekcja
Dróg Krajowych i Autostrad

Stacja nr 08641

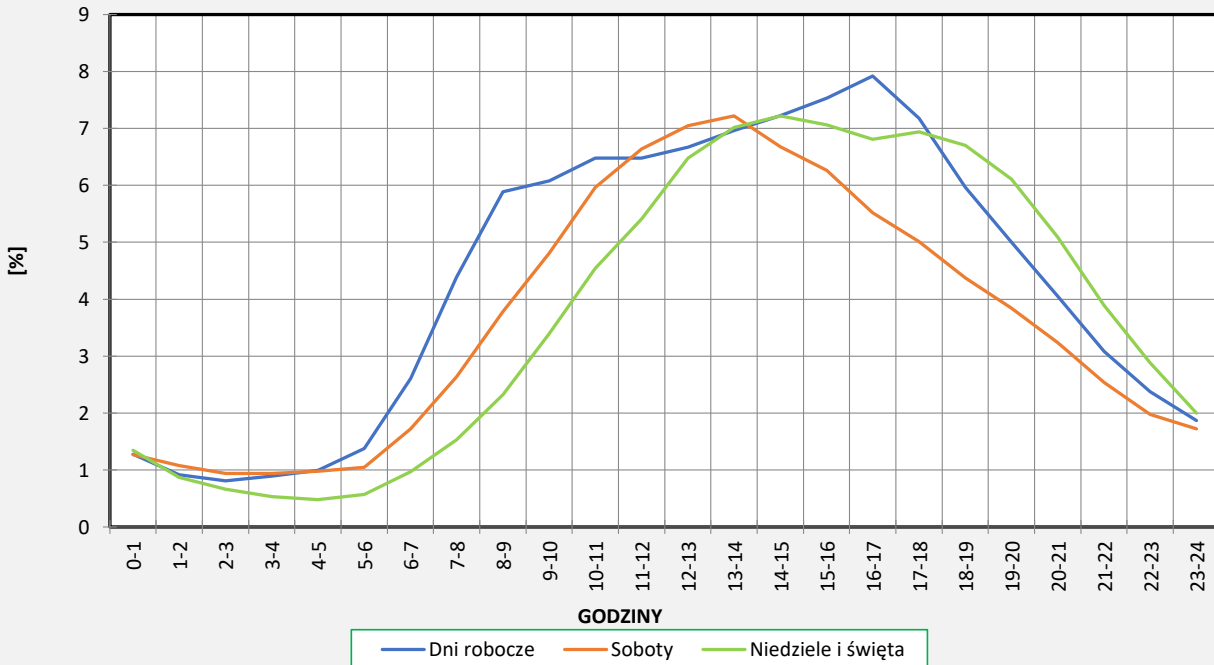
Miejscowość: Gorzów Wlkp.
Odcinek: Gorzów Wlkp. Zachód – Gorzów Wlkp.
Typ stacji: eTOLL

Rok: 2023
Numer drogi: S3a
Oddział: ZIELONA GÓRA

Ruch ogółem

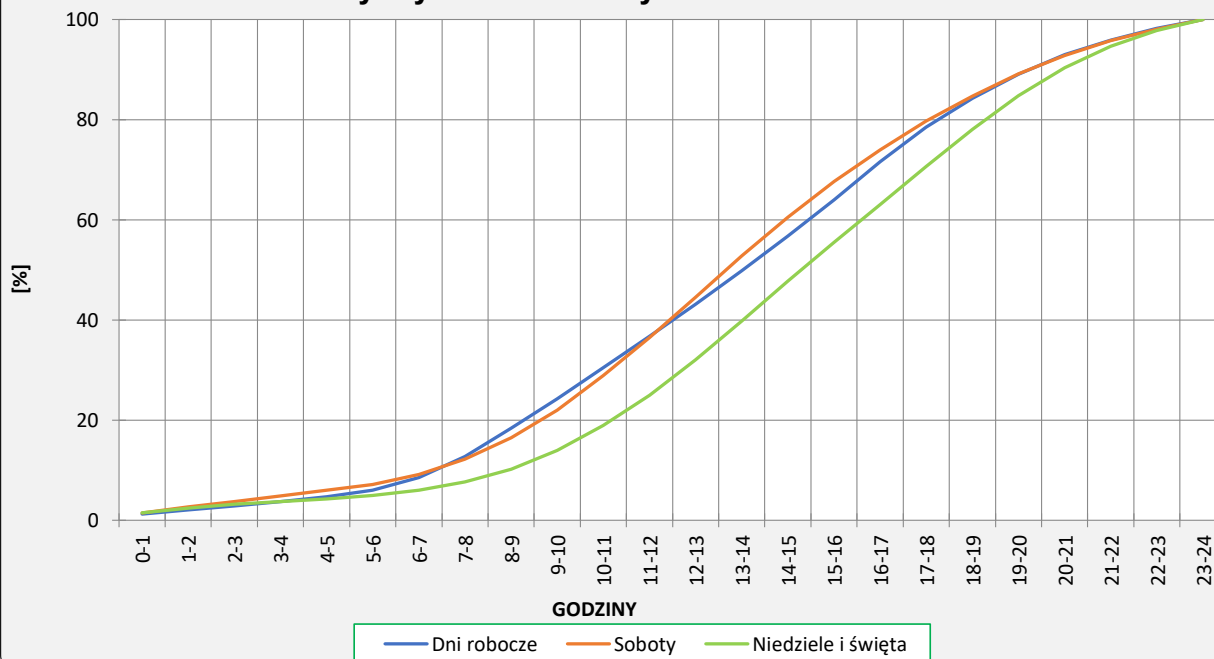
R03_03-1_08641_2023

Dobowe wahania ruchu



R03_03-2_08641_2023

Dystrybuanta dobowych wahań ruchu



Uśrednione dobowe rozkłady ruchu dla wybranych dni tygodnia, dla pojazdów lekkich i ciężkich



Stacja nr 08641

Miejscowość: Gorzów Wlkp.
Odcinek: Gorzów Wlkp. Zachód – Gorzów Wlkp.Płd.
Typ stacji: eTOLL

Rok: 2023
Numer drogi: S3a
Oddział: ZIELONA GÓRA

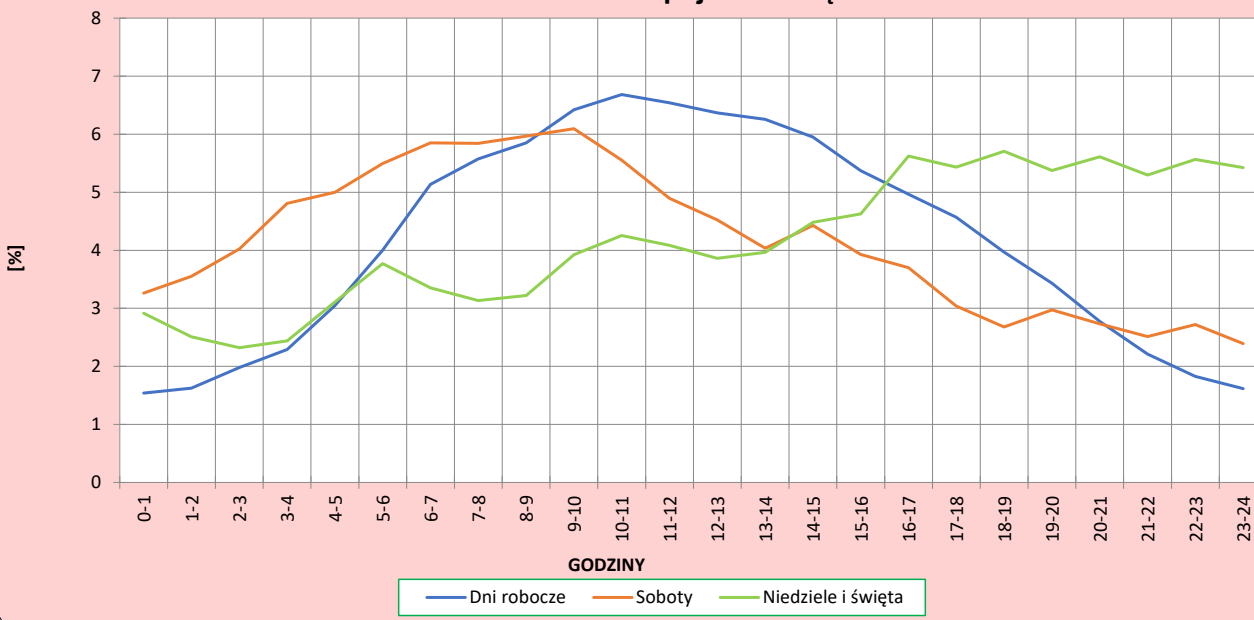
R03_04-1_08641_2023

Dobowe wahania ruchu pojazdów lekkich



R03_04-2_08641_2023

Dobowe wahania ruchu pojazdów ciężkich



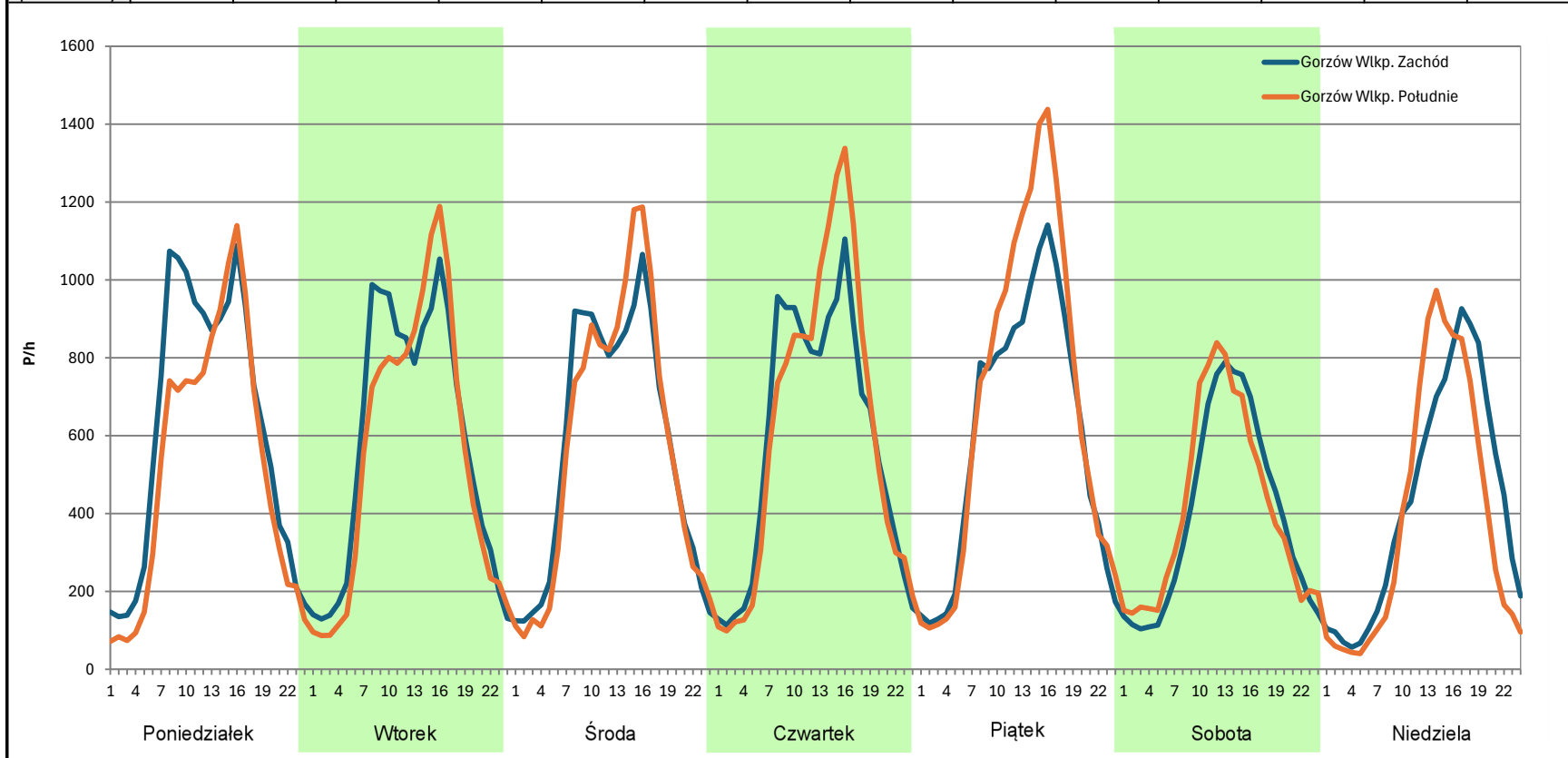
Analiza ruchu pojazdów ogółem w poszczególnych dniach tygodnia dla każdego miesiąca, w podziale na kierunki ruchu



Stacja nr 08641

Miejscowość: Gorzów Wlkp. **Rok:** 2023
Odcinek: Gorzów Wlkp. Zachód – Gorzów Wlkp.Płd. **Numer drogi:** S3a
Typ stacji: eTOLL **Oddział:** ZIELONA GÓRA
Miesiąc: Styczeń R03_07-1_08641_2023

Dzień tygodnia	Poniedziałek		Wtorek		Środa		Czwartek		Piątek		Sobota		Niedziela	
Kierunek	Gorzów Wlkp. Zachód	Gorzów Wlkp. Południe	Gorzów Wlkp. Zachód	Gorzów Wlkp. Południe	Gorzów Wlkp. Zachód	Gorzów Wlkp. Południe	Gorzów Wlkp. Zachód	Gorzów Wlkp. Południe	Gorzów Wlkp. Zachód	Gorzów Wlkp. Południe	Gorzów Wlkp. Zachód	Gorzów Wlkp. Południe	Gorzów Wlkp. Zachód	Gorzów Wlkp. Południe
SDR	14828	12498	13938	13125	13731	13680	14054	14721	14418	16342	9513	9899	10284	9335
Razem	27326		27063		27411		28775		30760		19412		19619	
Podział procentowy	54,26%	45,74%	51,50%	48,50%	50,09%	49,91%	48,84%	51,16%	46,87%	53,13%	49,01%	50,99%	52,42%	47,58%



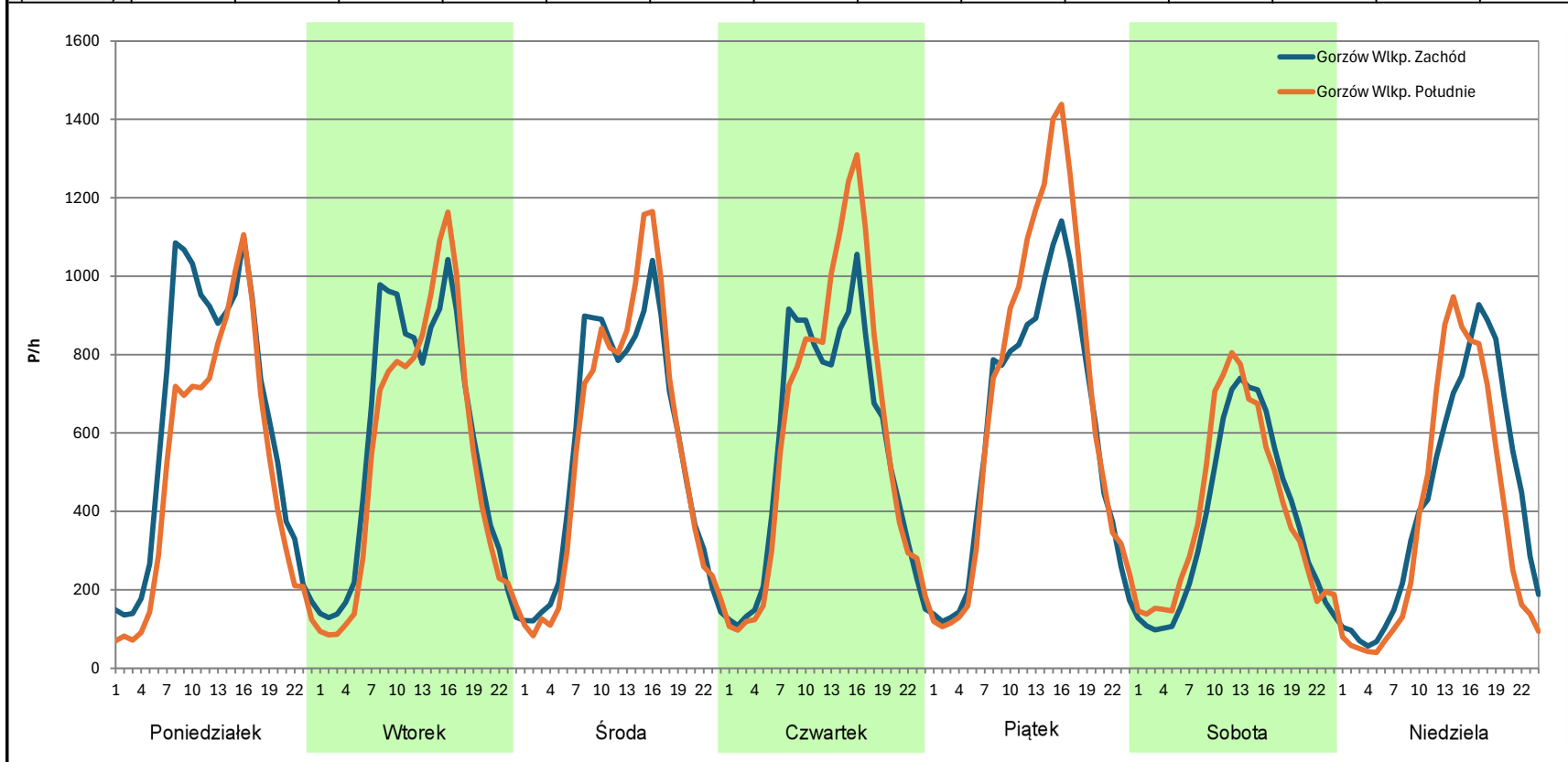
Analiza ruchu pojazdów ogółem w poszczególnych dniach tygodnia dla każdego miesiąca, w podziale na kierunki ruchu



Stacja nr 08641

Miejscowość: Gorzów Wlkp. **Rok:** 2023
Odcinek: Gorzów Wlkp. Zachód – Gorzów Wlkp. Płd. **Numer drogi:** S3a
Typ stacji: eTOLL **Oddział:** ZIELONA GÓRA
Miesiąc: Luty R03_07-1_08641_2023

Dzień tygodnia	Poniedziałek		Wtorek		Środa		Czwartek		Piątek		Sobota		Niedziela	
Kierunek	Gorzów Wlkp. Zachód	Gorzów Wlkp. Południe	Gorzów Wlkp. Zachód	Gorzów Wlkp. Południe	Gorzów Wlkp. Zachód	Gorzów Wlkp. Południe	Gorzów Wlkp. Zachód	Gorzów Wlkp. Południe	Gorzów Wlkp. Zachód	Gorzów Wlkp. Południe	Gorzów Wlkp. Zachód	Gorzów Wlkp. Południe	Gorzów Wlkp. Zachód	Gorzów Wlkp. Południe
SDR	14980	12128	13794	12839	13397	13414	13432	14410	14418	16342	8921	9496	10295	9096
Razem	27108		26633		26811		27842		30760		18417		19391	
Podział procentowy	55,26%	44,74%	51,79%	48,21%	49,97%	50,03%	48,24%	51,76%	46,87%	53,13%	48,44%	51,56%	53,09%	46,91%



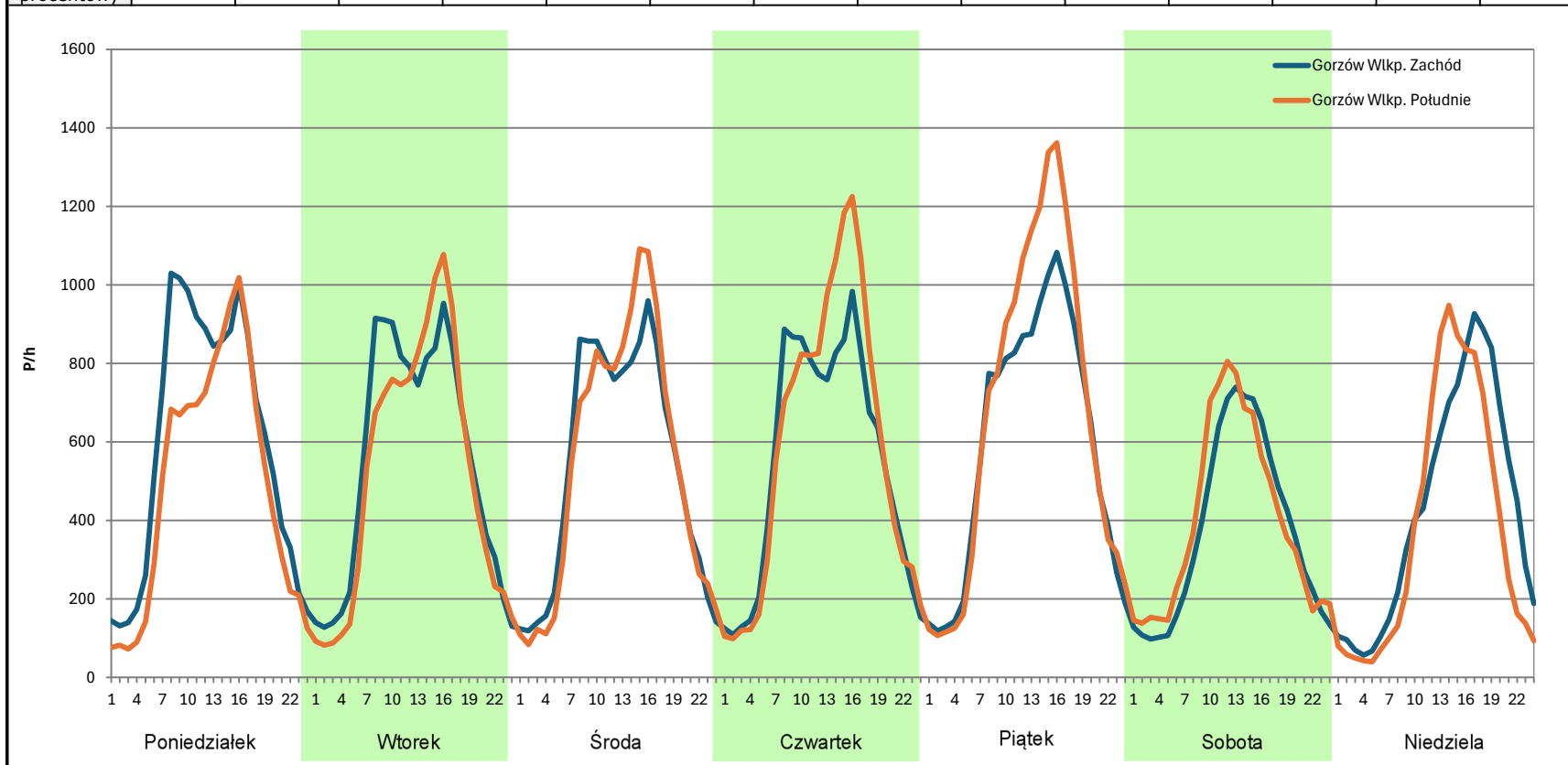
Analiza ruchu pojazdów ogółem w poszczególnych dniach tygodnia dla każdego miesiąca, w podziale na kierunki ruchu



Stacja nr 08641

Miejscowość: Gorzów Wlkp. **Rok:** 2023
Odcinek: Gorzów Wlkp. Zachód – Gorzów Wlkp. Płd. **Numer drogi:** S3a
Typ stacji: eTOLL **Oddział:** ZIELONA GÓRA
Miesiąc: Marzec R03_07-1_08641_2023

Dzień tygodnia	Poniedziałek		Wtorek		Środa		Czwartek		Piątek		Sobota		Niedziela	
Kierunek	Gorzów Wlkp. Zachód	Gorzów Wlkp. Południe	Gorzów Wlkp. Zachód	Gorzów Wlkp. Południe	Gorzów Wlkp. Zachód	Gorzów Wlkp. Południe	Gorzów Wlkp. Zachód	Gorzów Wlkp. Południe	Gorzów Wlkp. Zachód	Gorzów Wlkp. Południe	Gorzów Wlkp. Zachód	Gorzów Wlkp. Południe	Gorzów Wlkp. Zachód	Gorzów Wlkp. Południe
SDR	14354	11776	13144	12384	12917	13031	13121	14072	14282	16034	8921	9496	10295	9096
Razem	26130		25528		25948		27193		30316		18417		19391	
Podział procentowy	54,93%	45,07%	51,49%	48,51%	49,78%	50,22%	48,25%	51,75%	47,11%	52,89%	48,44%	51,56%	53,09%	46,91%



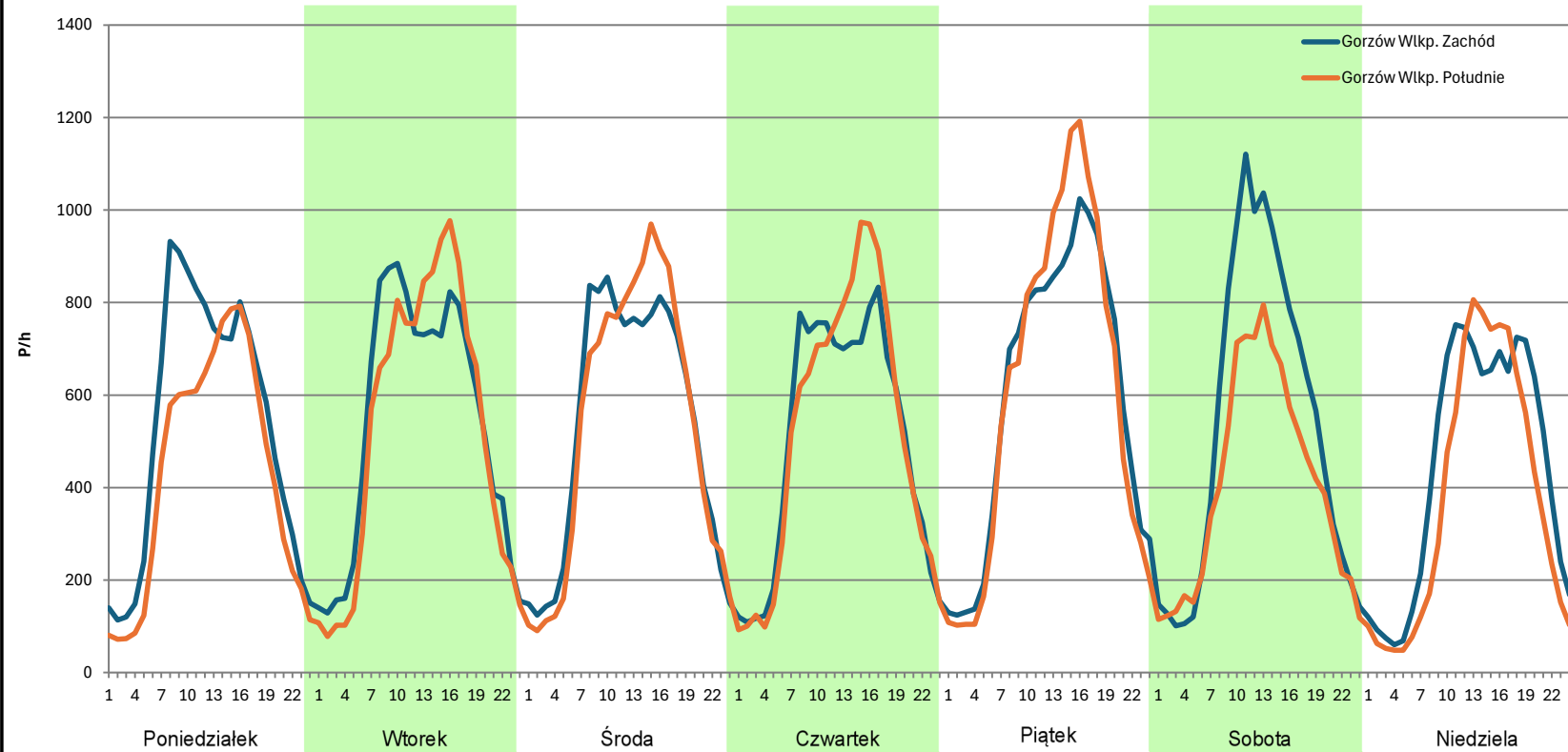
Analiza ruchu pojazdów ogółem w poszczególnych dniach tygodnia dla każdego miesiąca, w podziale na kierunki ruchu



Stacja nr 08641

Miejscowość: Gorzów Wlkp. **Rok:** 2023
Odcinek: Gorzów Wlkp. Zachód – Gorzów Wlkp. Płd. **Numer drogi:** S3a
Typ stacji: eTOLL **Oddział:** ZIELONA GÓRA
Miesiąc: Kwiecień R03_07-1_08641_2023

Dzień tygodnia	Poniedziałek		Wtorek		Środa		Czwartek		Piątek		Sobota		Niedziela	
Kierunek	Gorzów Wlkp. Zachód	Gorzów Wlkp. Południe	Gorzów Wlkp. Zachód	Gorzów Wlkp. Południe	Gorzów Wlkp. Zachód	Gorzów Wlkp. Południe	Gorzów Wlkp. Zachód	Gorzów Wlkp. Południe	Gorzów Wlkp. Zachód	Gorzów Wlkp. Południe	Gorzów Wlkp. Zachód	Gorzów Wlkp. Południe	Gorzów Wlkp. Zachód	Gorzów Wlkp. Południe
SDR	12698	10272	12868	12448	12770	12745	11943	12250	14312	14525	12662	9707	10613	9010
Razem	22970		25316		25515		24193		28837		22369		19623	
Podział procentowy	55,28%	44,72%	50,83%	49,17%	50,05%	49,95%	49,37%	50,63%	49,63%	50,37%	56,61%	43,39%	54,08%	45,92%



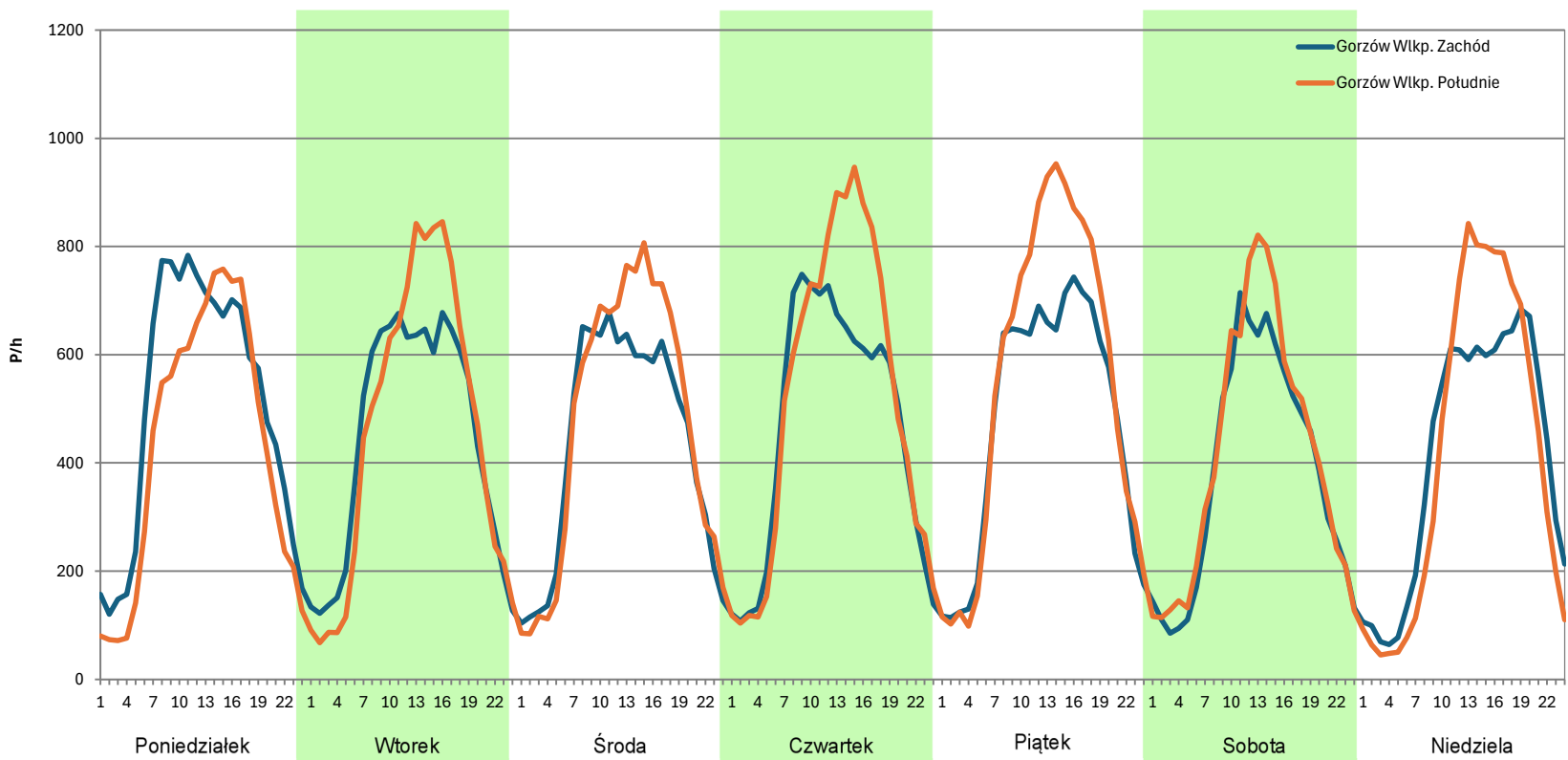
Analiza ruchu pojazdów ogółem w poszczególnych dniach tygodnia dla każdego miesiąca, w podziale na kierunki ruchu



Stacja nr 08641

Miejscowość: Gorzów Wlkp. **Rok:** 2023
Odcinek: Gorzów Wlkp. Zachód – Gorzów Wlkp. Płd. **Numer drogi:** S3a
Typ stacji: eTOLL **Oddział:** ZIELONA GÓRA
Miesiąc: Maj R03_07-1_08641_2023

Dzień tygodnia	Poniedziałek		Wtorek		Środa		Czwartek		Piątek		Sobota		Niedziela	
Kierunek	Gorzów Wlkp. Zachód	Gorzów Wlkp. Południe	Gorzów Wlkp. Zachód	Gorzów Wlkp. Południe	Gorzów Wlkp. Zachód	Gorzów Wlkp. Południe	Gorzów Wlkp. Zachód	Gorzów Wlkp. Południe	Gorzów Wlkp. Zachód	Gorzów Wlkp. Południe	Gorzów Wlkp. Zachód	Gorzów Wlkp. Południe	Gorzów Wlkp. Zachód	Gorzów Wlkp. Południe
SDR	12091	10302	10591	10937	10417	11252	11125	12370	11398	13109	9096	9852	9869	9903
Razem	22393		21528		21669		23495		24507		18948		19772	
Podział procentowy	53,99%	46,01%	49,20%	50,80%	48,07%	51,93%	47,35%	52,65%	46,51%	53,49%	48,01%	51,99%	49,91%	50,09%



Analiza ruchu pojazdów ogółem w poszczególnych dniach tygodnia dla każdego miesiąca, w podziale na kierunki ruchu



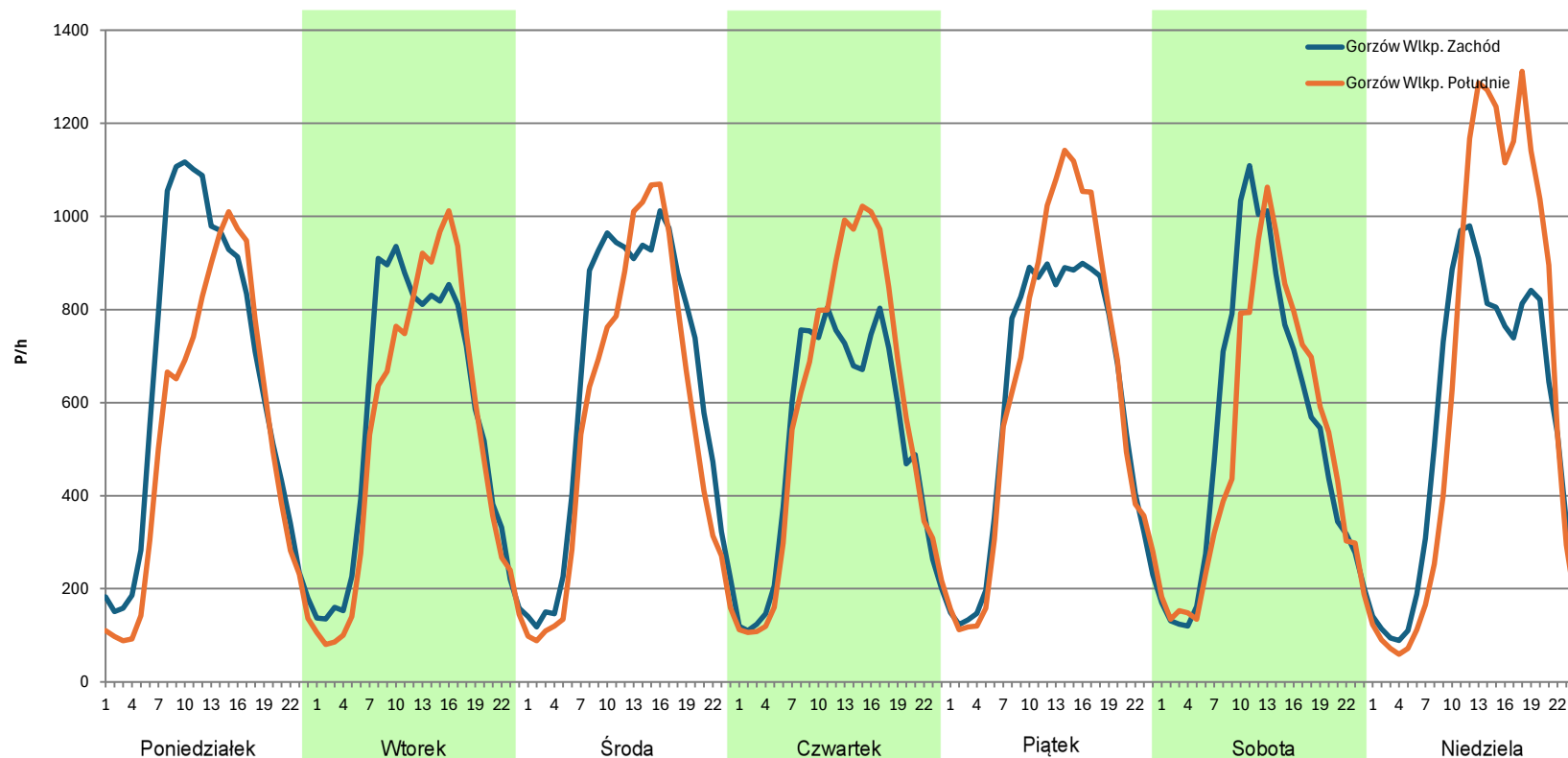
Stacja nr 08641

Miejscowość: Gorzów Wlkp.
Odcinek: Gorzów Wlkp. Zachód – Gorzów Wlkp. Płd.
Typ stacji: eTOLL
Miesiąc: Czerwiec

Rok: 2023
Numer drogi: S3a
Oddział: ZIELONA GÓRA

R03_07-1_08641_2023

Dzień tygodnia	Poniedziałek		Wtorek		Środa		Czwartek		Piątek		Sobota		Niedziela	
Kierunek	Gorzów Wlkp. Zachód	Gorzów Wlkp. Południe	Gorzów Wlkp. Zachód	Gorzów Wlkp. Południe	Gorzów Wlkp. Zachód	Gorzów Wlkp. Południe	Gorzów Wlkp. Zachód	Gorzów Wlkp. Południe	Gorzów Wlkp. Zachód	Gorzów Wlkp. Południe	Gorzów Wlkp. Zachód	Gorzów Wlkp. Południe	Gorzów Wlkp. Zachód	Gorzów Wlkp. Południe
SDR	15415	12650	13358	12541	15276	13441	12218	13669	14178	14961	12812	12115	13402	15503
Razem	28065		25899		28717		25887		29139		24927		28905	
Podział procentowy	54,93%	45,07%	51,58%	48,42%	53,19%	46,81%	47,20%	52,80%	48,66%	51,34%	51,40%	48,60%	46,37%	53,63%



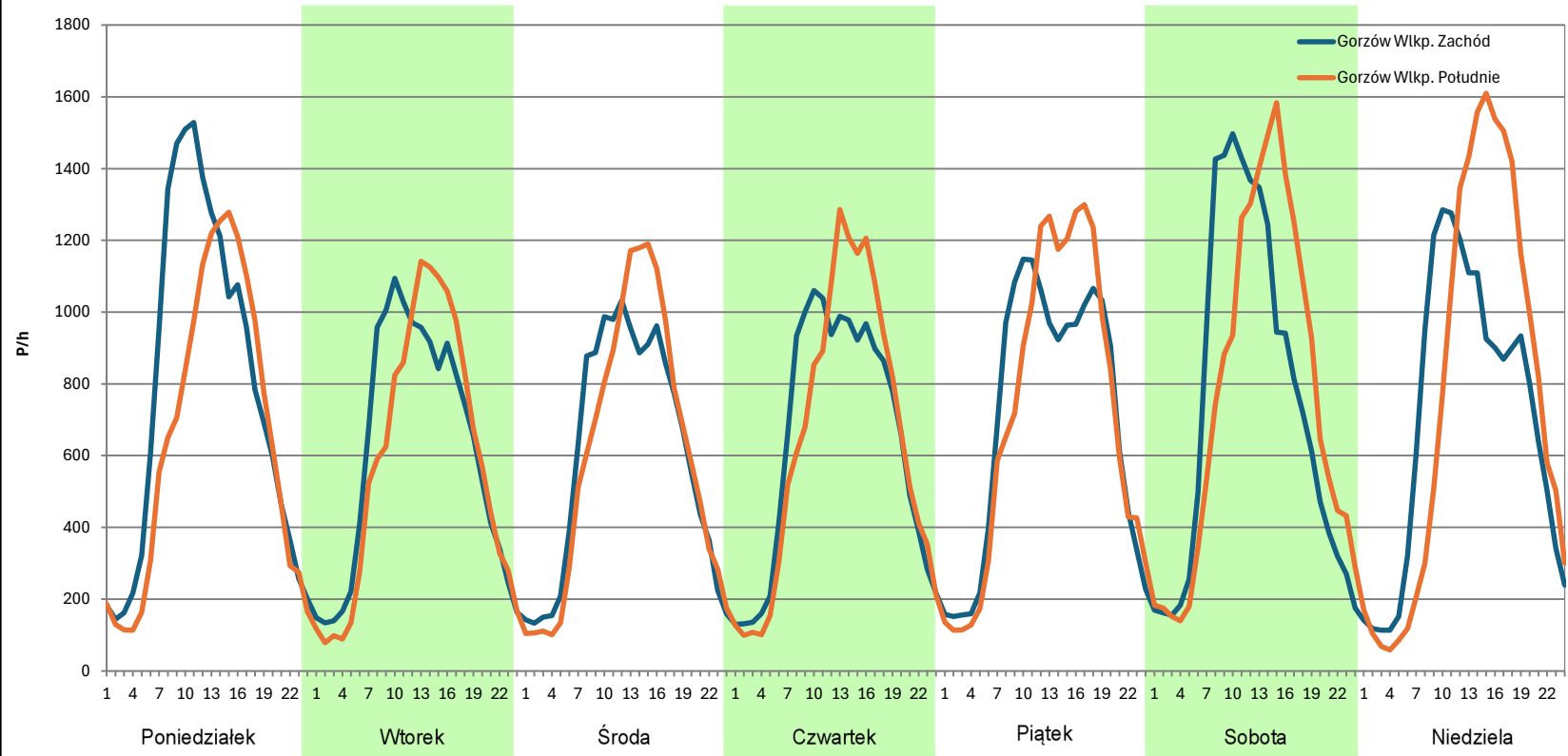
Analiza ruchu pojazdów ogółem w poszczególnych dniach tygodnia dla każdego miesiąca, w podziale na kierunki ruchu



Stacja nr 08641

Miejscowość: Gorzów Wlkp. **Rok:** 2023
Odcinek: Gorzów Wlkp. Zachód – Gorzów Wlkp. Płd. **Numer drogi:** S3a
Typ stacji: eTOLL **Oddział:** ZIELONA GÓRA
Miesiąc: Lipiec R03_07-1_08641_2023

Dzień tygodnia	Poniedziałek		Wtorek		Środa		Czwartek		Piątek		Sobota		Niedziela	
Kierunek	Gorzów Wlkp. Zachód	Gorzów Wlkp. Południe	Gorzów Wlkp. Zachód	Gorzów Wlkp. Południe	Gorzów Wlkp. Zachód	Gorzów Wlkp. Południe	Gorzów Wlkp. Zachód	Gorzów Wlkp. Południe	Gorzów Wlkp. Zachód	Gorzów Wlkp. Południe	Gorzów Wlkp. Zachód	Gorzów Wlkp. Południe	Gorzów Wlkp. Zachód	Gorzów Wlkp. Południe
SDR	18737	15507	14504	13917	14330	14344	15247	15386	16806	17145	17782	18317	16760	18222
Razem	34244		28421		28674		30633		33951		36099		34982	
Podział procentowy	54,72%	45,28%	51,03%	48,97%	49,98%	50,02%	49,77%	50,23%	49,50%	50,50%	49,26%	50,74%	47,91%	52,09%



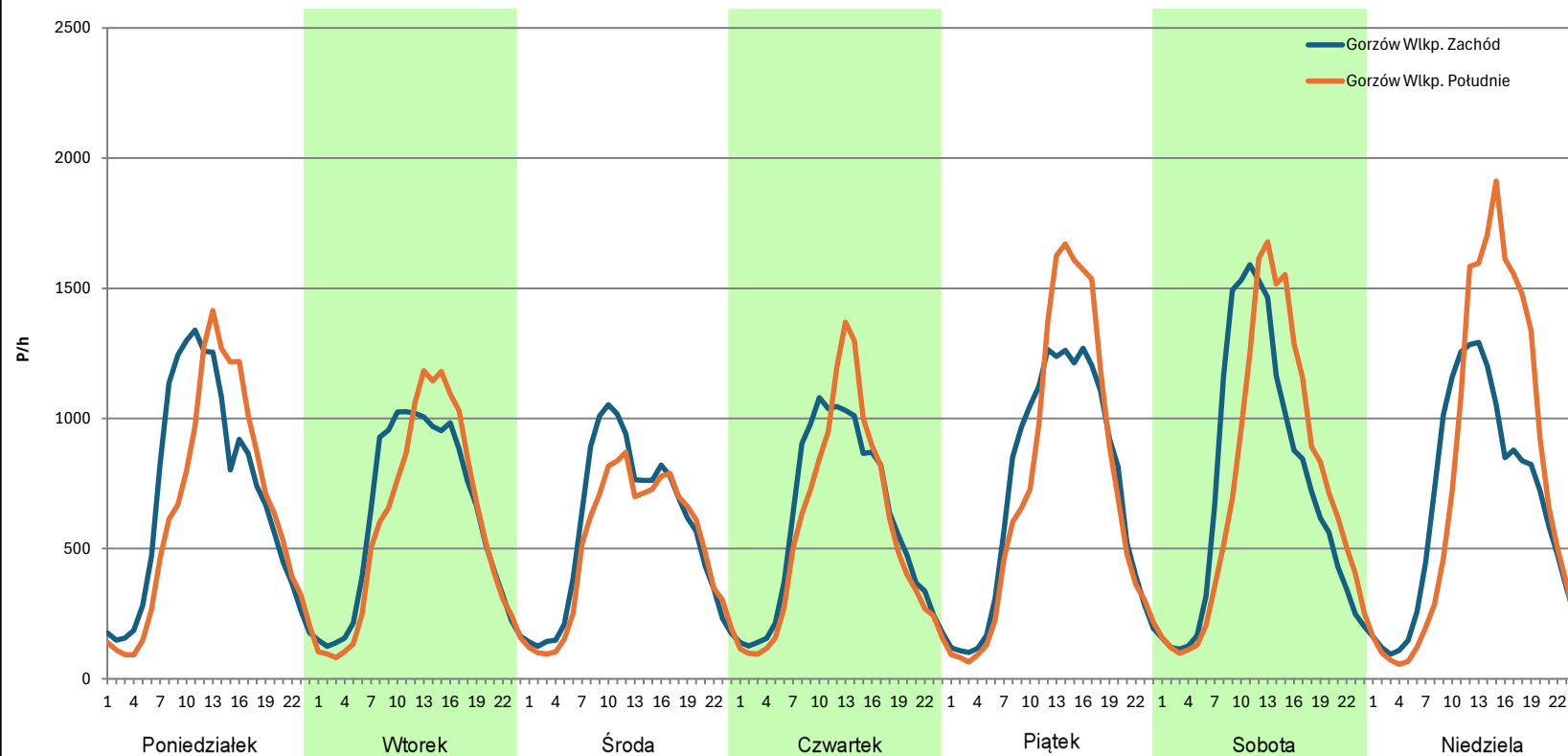
Analiza ruchu pojazdów ogółem w poszczególnych dniach tygodnia dla każdego miesiąca, w podziale na kierunki ruchu



Stacja nr 08641

Miejscowość: Gorzów Wlkp. **Rok:** 2023
Odcinek: Gorzów Wlkp. Zachód – Gorzów Wlkp. Płd. **Numer drogi:** S3a
Typ stacji: eTOLL **Oddział:** ZIELONA GÓRA
Miesiąc: Sierpień R03_07-1_08641_2023

Dzień tygodnia	Poniedziałek		Wtorek		Środa		Czwartek		Piątek		Sobota		Niedziela	
Kierunek	Gorzów Wlkp. Zachód	Gorzów Wlkp. Południe	Gorzów Wlkp. Zachód	Gorzów Wlkp. Południe	Gorzów Wlkp. Zachód	Gorzów Wlkp. Południe	Gorzów Wlkp. Zachód	Gorzów Wlkp. Południe	Gorzów Wlkp. Zachód	Gorzów Wlkp. Południe	Gorzów Wlkp. Zachód	Gorzów Wlkp. Południe	Gorzów Wlkp. Zachód	Gorzów Wlkp. Południe
SDR	16669	15442	14641	14017	13661	12206	14211	13597	17169	17630	17464	17609	16085	18782
Razem	32111		28658		25867		27808		34799		35073		34867	
Podział procentowy	51,91%	48,09%	51,09%	48,91%	52,81%	47,19%	51,10%	48,90%	49,34%	50,66%	49,79%	50,21%	46,13%	53,87%



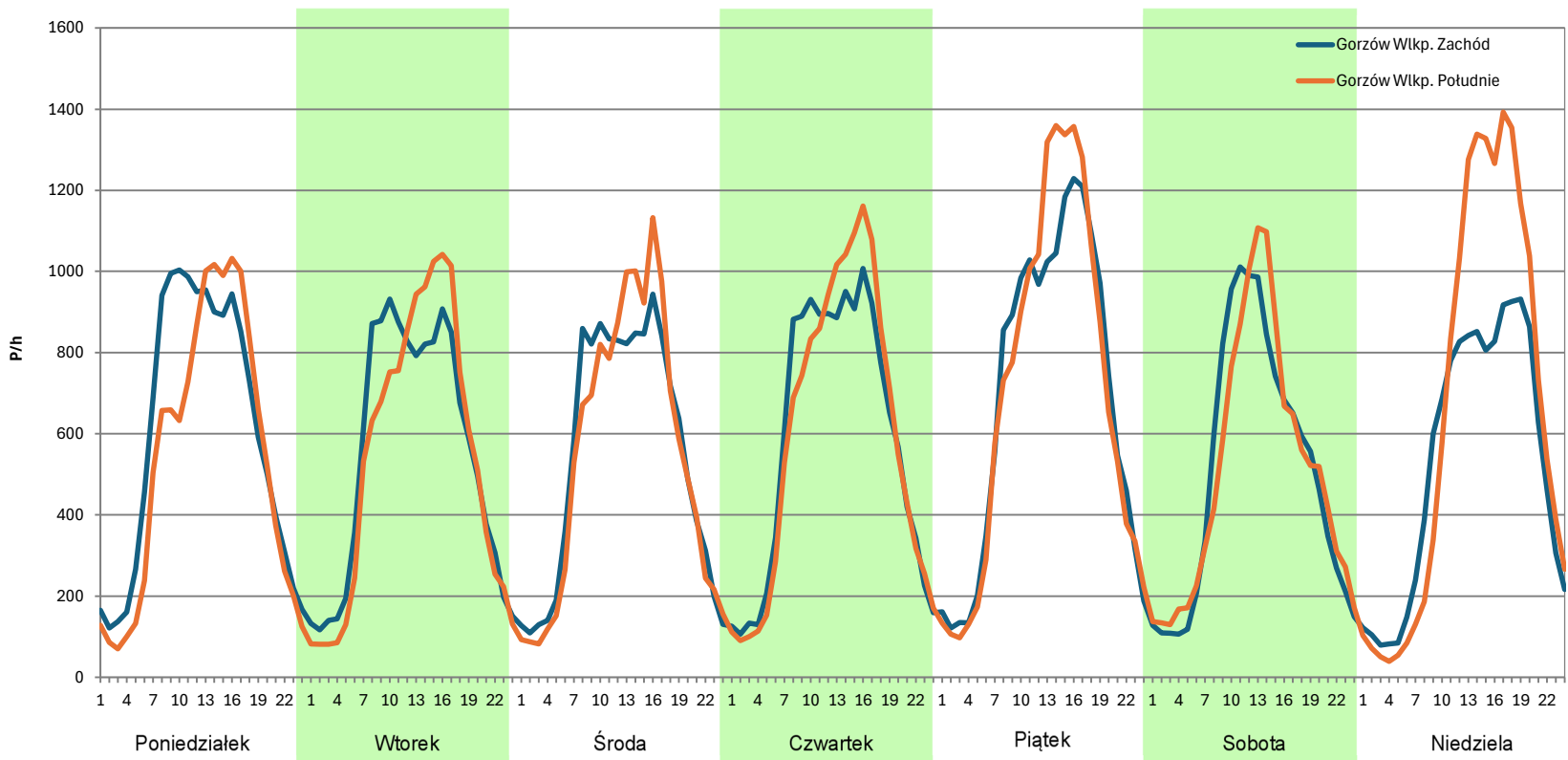
Analiza ruchu pojazdów ogółem w poszczególnych dniach tygodnia dla każdego miesiąca, w podziale na kierunki ruchu



Stacja nr 08641

Miejscowość: Gorzów Wlkp. **Rok:** 2023
Odcinek: Gorzów Wlkp. Zachód – Gorzów Wlkp. Płd. **Numer drogi:** S3a
Typ stacji: eTOLL **Oddział:** ZIELONA GÓRA
Miesiąc: Wrzesień R03_07-1_08641_2023

Dzień tygodnia	Poniedziałek		Wtorek		Środa		Czwartek		Piątek		Sobota		Niedziela	
Kierunek	Gorzów Wlkp. Zachód	Gorzów Wlkp. Południe	Gorzów Wlkp. Zachód	Gorzów Wlkp. Południe	Gorzów Wlkp. Zachód	Gorzów Wlkp. Południe	Gorzów Wlkp. Zachód	Gorzów Wlkp. Południe	Gorzów Wlkp. Zachód	Gorzów Wlkp. Południe	Gorzów Wlkp. Zachód	Gorzów Wlkp. Południe	Gorzów Wlkp. Zachód	Gorzów Wlkp. Południe
SDR	14328	12821	13072	12733	13030	12996	13962	14138	16399	16679	11983	12104	12721	15584
Razem	27149		25805		26026		28100		33078		24087		28305	
Podział procentowy	52,78%	47,22%	50,66%	49,34%	50,07%	49,93%	49,69%	50,31%	49,58%	50,42%	49,75%	50,25%	44,94%	55,06%



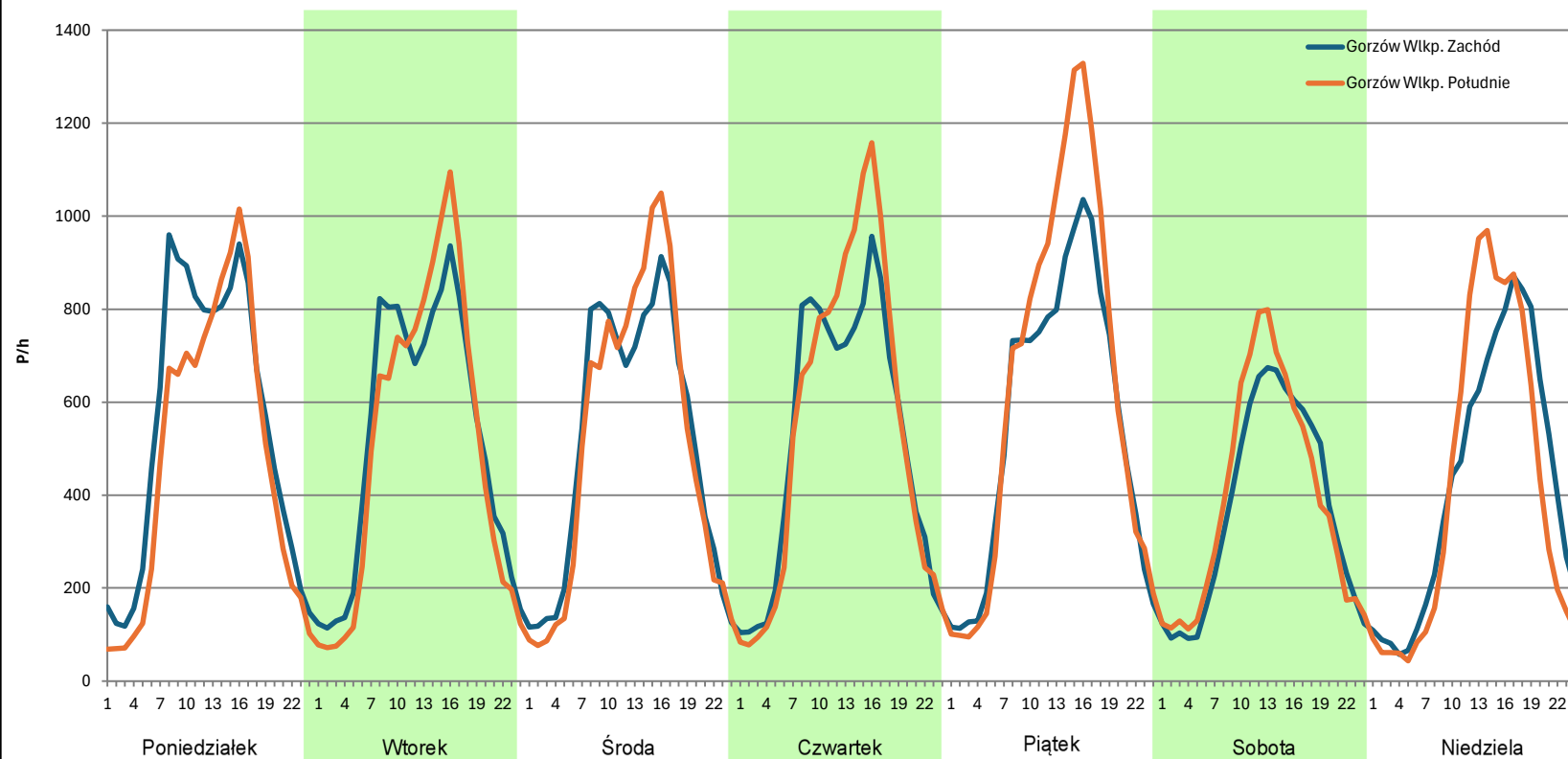
Analiza ruchu pojazdów ogółem w poszczególnych dniach tygodnia dla każdego miesiąca, w podziale na kierunki ruchu



Stacja nr 08641

Miejscowość: Gorzów Wlkp. **Rok:** 2023
Odcinek: Gorzów Wlkp. Zachód – Gorzów Wlkp. Płd. **Numer drogi:** S3a
Typ stacji: eTOLL **Oddział:** ZIELONA GÓRA
Miesiąc: Październik R03_07-1_08641_2023

Dzień tygodnia	Poniedziałek		Wtorek		Środa		Czwartek		Piątek		Sobota		Niedziela	
Kierunek	Gorzów Wlkp. Zachód	Gorzów Wlkp. Południe	Gorzów Wlkp. Zachód	Gorzów Wlkp. Południe	Gorzów Wlkp. Zachód	Gorzów Wlkp. Południe	Gorzów Wlkp. Zachód	Gorzów Wlkp. Południe	Gorzów Wlkp. Zachód	Gorzów Wlkp. Południe	Gorzów Wlkp. Zachód	Gorzów Wlkp. Południe	Gorzów Wlkp. Zachód	Gorzów Wlkp. Południe
SDR	13208	11444	12419	12003	12245	12195	12348	13010	13347	15135	8809	9372	10189	9995
Razem	24652		24422		24440		25358		28482		18181		20184	
Podział procentowy	53,58%	46,42%	50,85%	49,15%	50,10%	49,90%	48,69%	51,31%	46,86%	53,14%	48,45%	51,55%	50,48%	49,52%



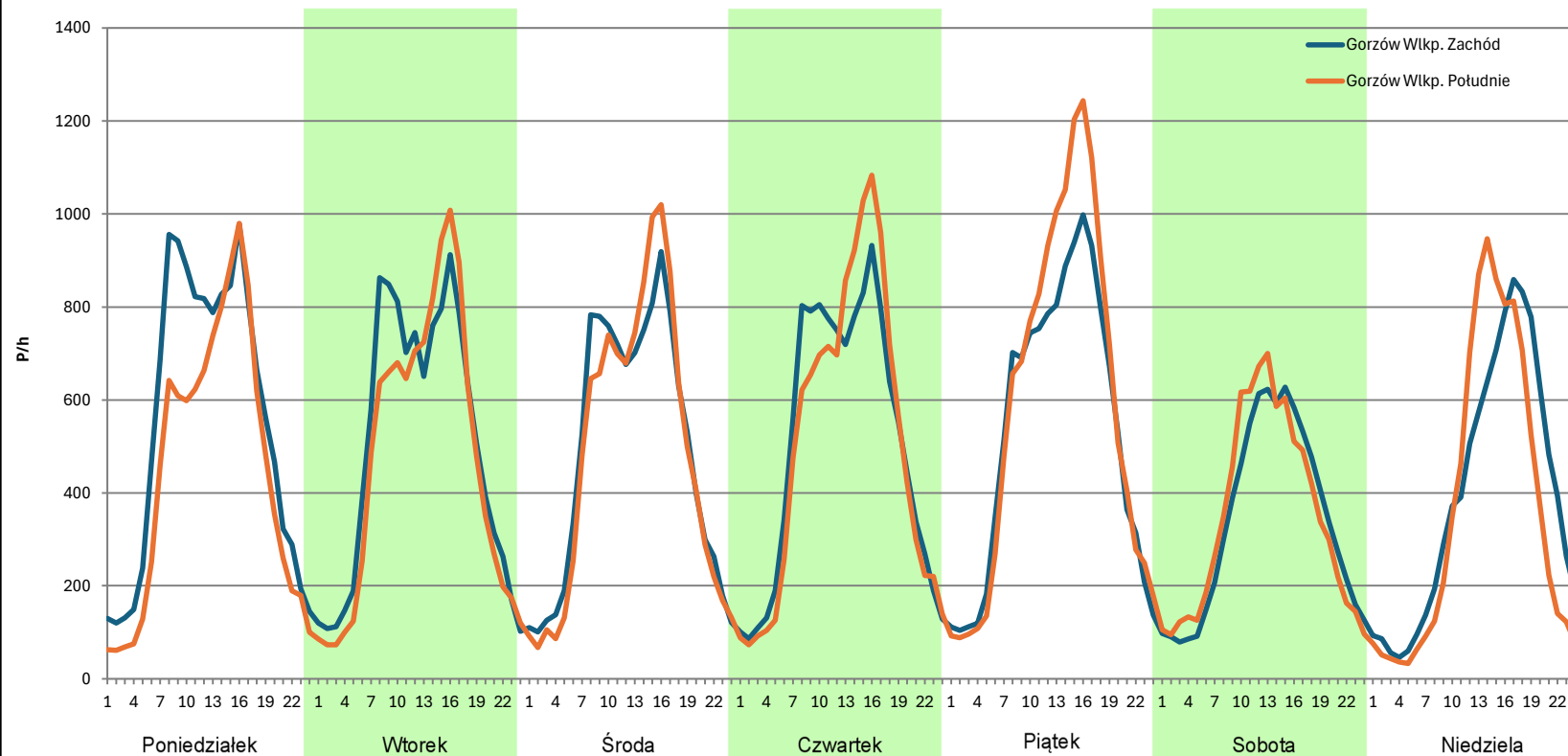
Analiza ruchu pojazdów ogółem w poszczególnych dniach tygodnia dla każdego miesiąca, w podziale na kierunki ruchu



Stacja nr 08641

Miejscowość: Gorzów Wlkp. **Rok:** 2023
Odcinek: Gorzów Wlkp. Zachód – Gorzów Wlkp. Płd. **Numer drogi:** S3a
Typ stacji: eTOLL **Oddział:** ZIELONA GÓRA
Miesiąc: Listopad R03_07-1_08641_2023

Dzień tygodnia	Poniedziałek		Wtorek		Środa		Czwartek		Piątek		Sobota		Niedziela	
Kierunek	Gorzów Wlkp. Zachód	Gorzów Wlkp. Południe	Gorzów Wlkp. Zachód	Gorzów Wlkp. Południe	Gorzów Wlkp. Zachód	Gorzów Wlkp. Południe	Gorzów Wlkp. Zachód	Gorzów Wlkp. Południe	Gorzów Wlkp. Zachód	Gorzów Wlkp. Południe	Gorzów Wlkp. Zachód	Gorzów Wlkp. Południe	Gorzów Wlkp. Zachód	Gorzów Wlkp. Południe
SDR	13243	10679	11904	11139	11633	11472	12060	12035	12747	14006	8063	8315	9453	8703
Razem	23922		23043		23105		24095		26753		16378		18156	
Podział procentowy	55,36%	44,64%	51,66%	48,34%	50,35%	49,65%	50,05%	49,95%	47,65%	52,35%	49,23%	50,77%	52,07%	47,93%



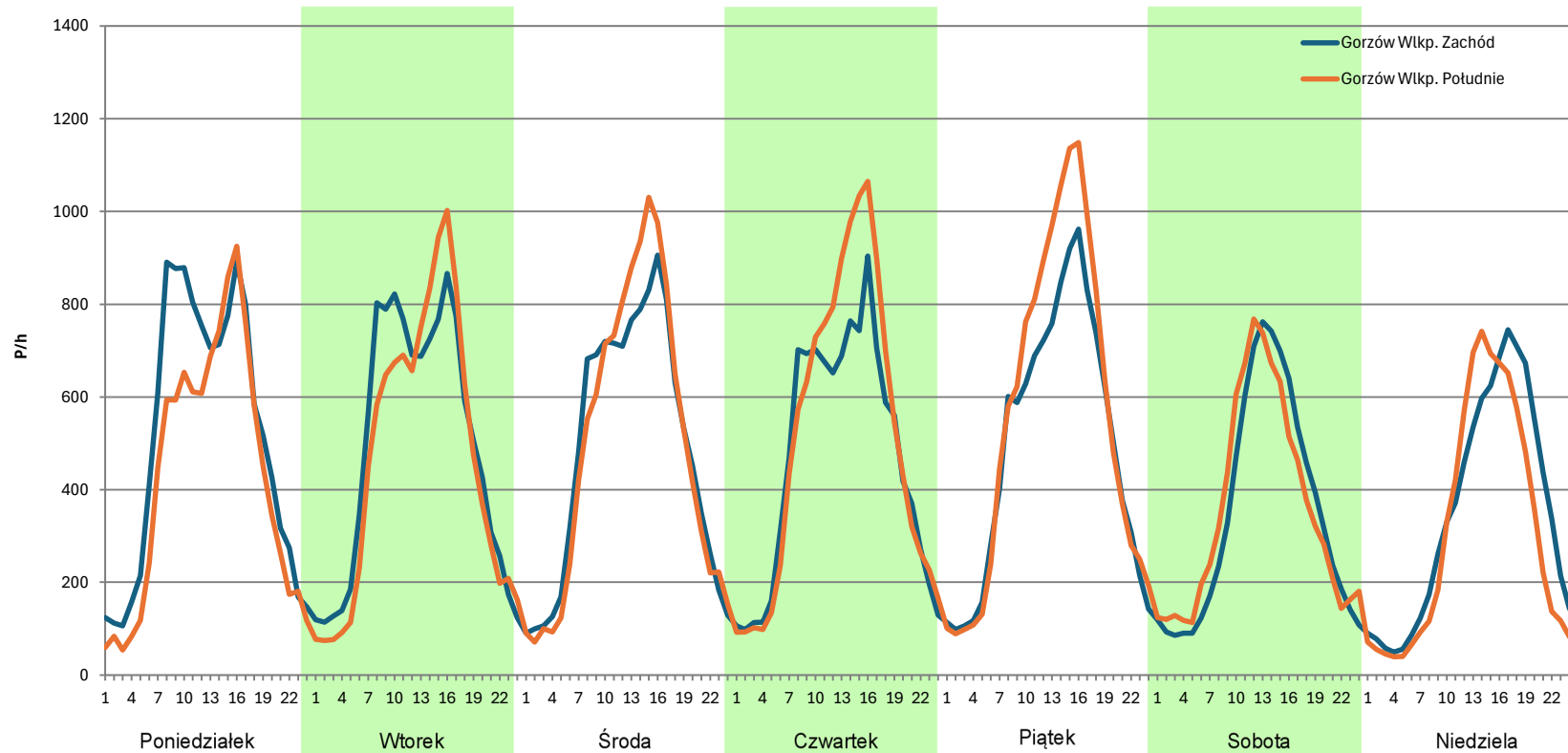
Analiza ruchu pojazdów ogółem w poszczególnych dniach tygodnia dla każdego miesiąca, w podziale na kierunki ruchu

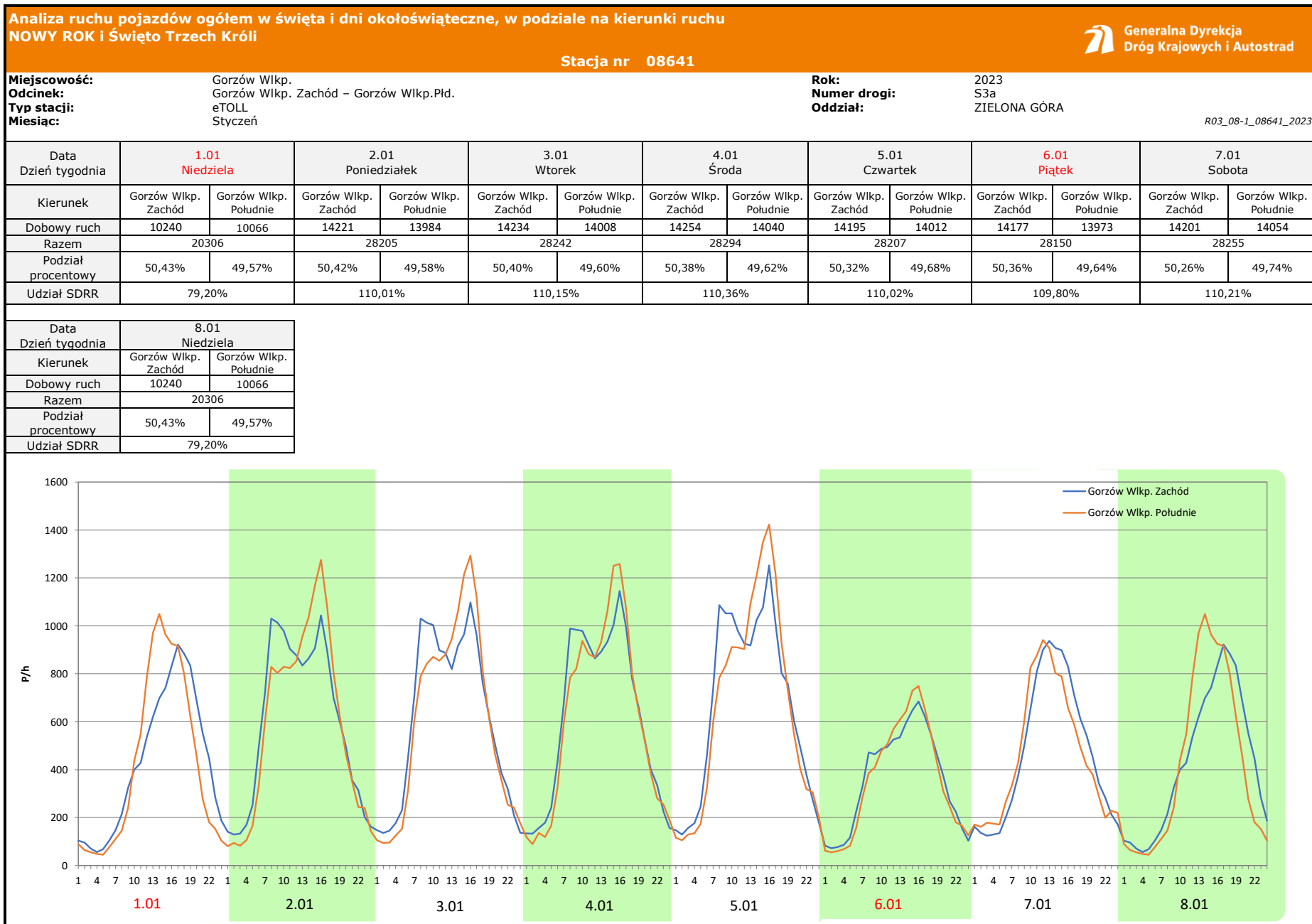


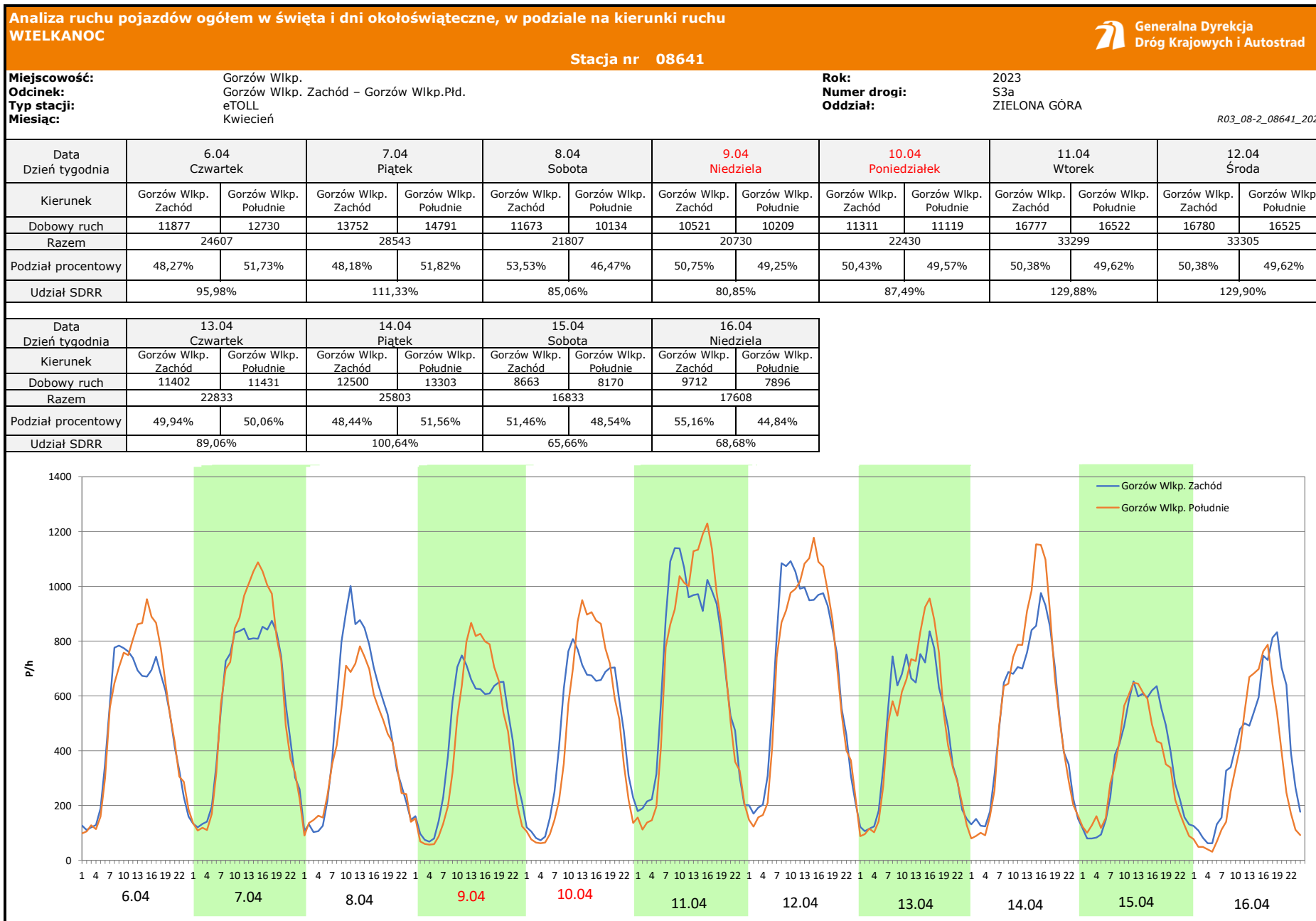
Stacja nr 08641

Miejscowość: Gorzów Wlkp. **Rok:** 2023
Odcinek: Gorzów Wlkp. Zachód – Gorzów Wlkp. Płd. **Numer drogi:** S3a
Typ stacji: eTOLL **Oddział:** ZIELONA GÓRA
Miesiąc: Grudzień R03_07-1_08641_2023

Dzień tygodnia	Poniedziałek		Wtorek		Środa		Czwartek		Piątek		Sobota		Niedziela	
Kierunek	Gorzów Wlkp. Zachód	Gorzów Wlkp. Południe	Gorzów Wlkp. Zachód	Gorzów Wlkp. Południe	Gorzów Wlkp. Zachód	Gorzów Wlkp. Południe	Gorzów Wlkp. Zachód	Gorzów Wlkp. Południe	Gorzów Wlkp. Zachód	Gorzów Wlkp. Południe	Gorzów Wlkp. Zachód	Gorzów Wlkp. Południe	Gorzów Wlkp. Zachód	Gorzów Wlkp. Południe
SDR	12254	10231	11673	11056	11548	11716	11131	12200	11725	13225	8333	8536	8388	7460
Razem	22485		22729		23264		23331		24950		16869		15848	
Podział procentowy	54,50%	45,50%	51,36%	48,64%	49,64%	50,36%	47,71%	52,29%	46,99%	53,01%	49,40%	50,60%	52,93%	47,07%







Analiza ruchu pojazdów ogółem w święta i dni okołoswiąteczne, w podziale na kierunki ruchu
1 - 3 MAJA



Stacja nr 08641

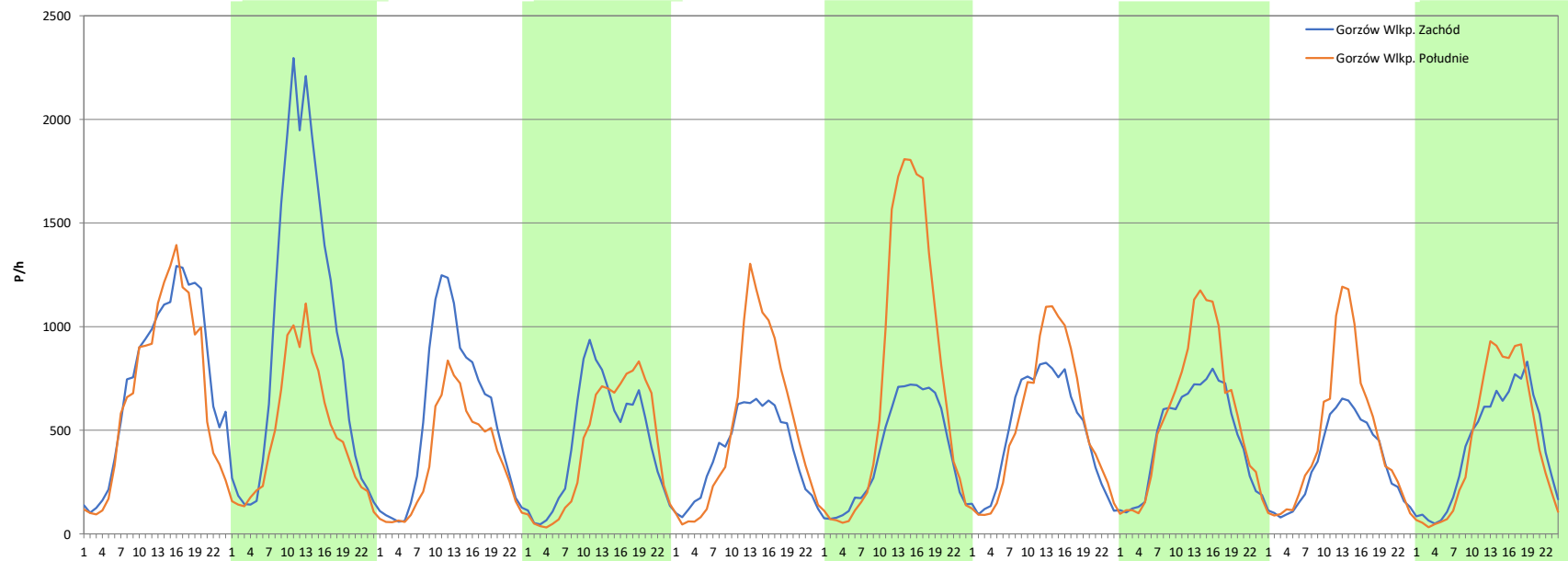
Miejscowość: Gorzów Wlkp.
Odcinek: Gorzów Wlkp. Zachód - Gorzów Wlkp. Płd.
Typ stacji: eTOLL
Miesiąc: Maj

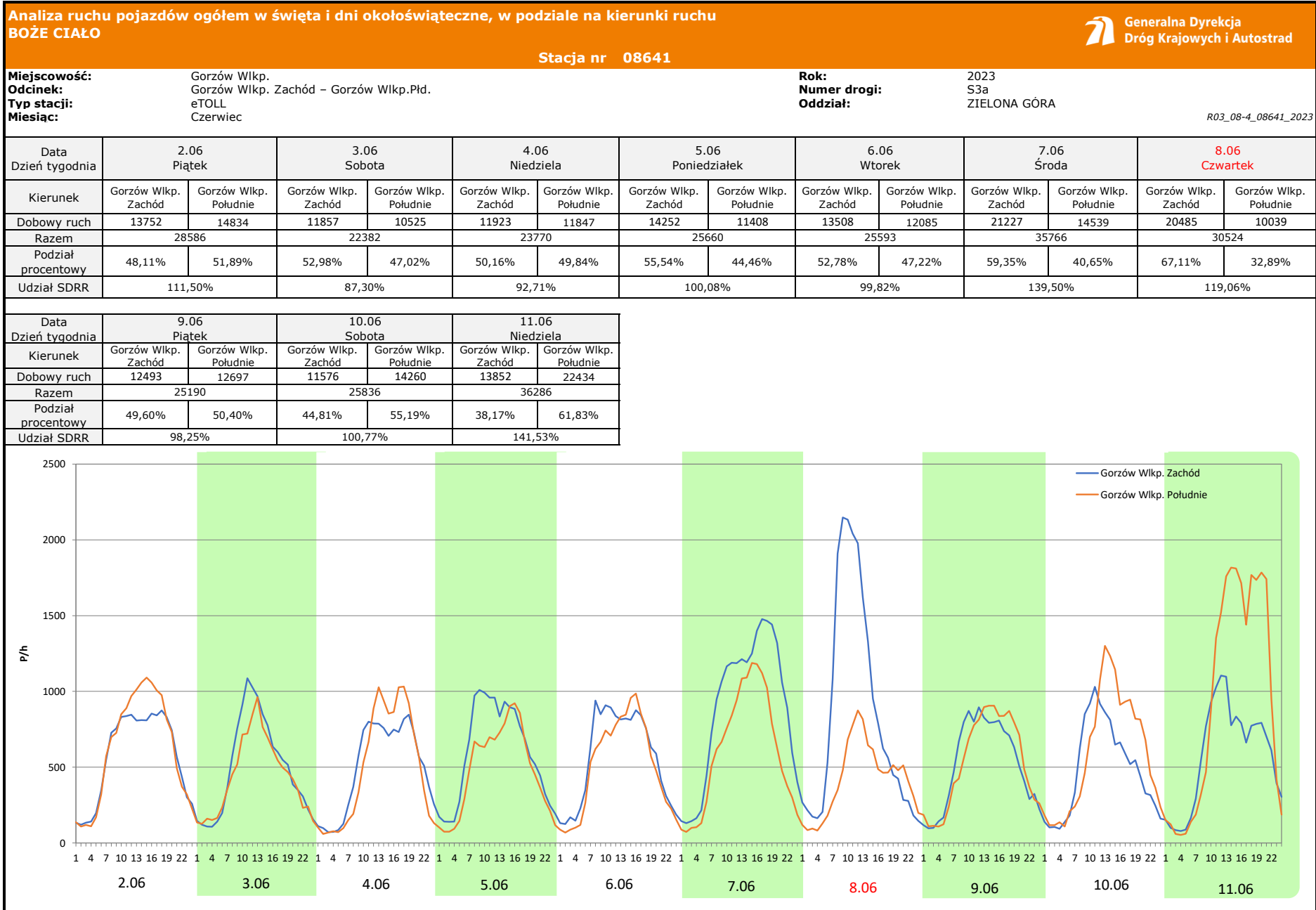
Rok: 2023
Numer drogi: S3a
Oddział: ZIELONA GÓRA

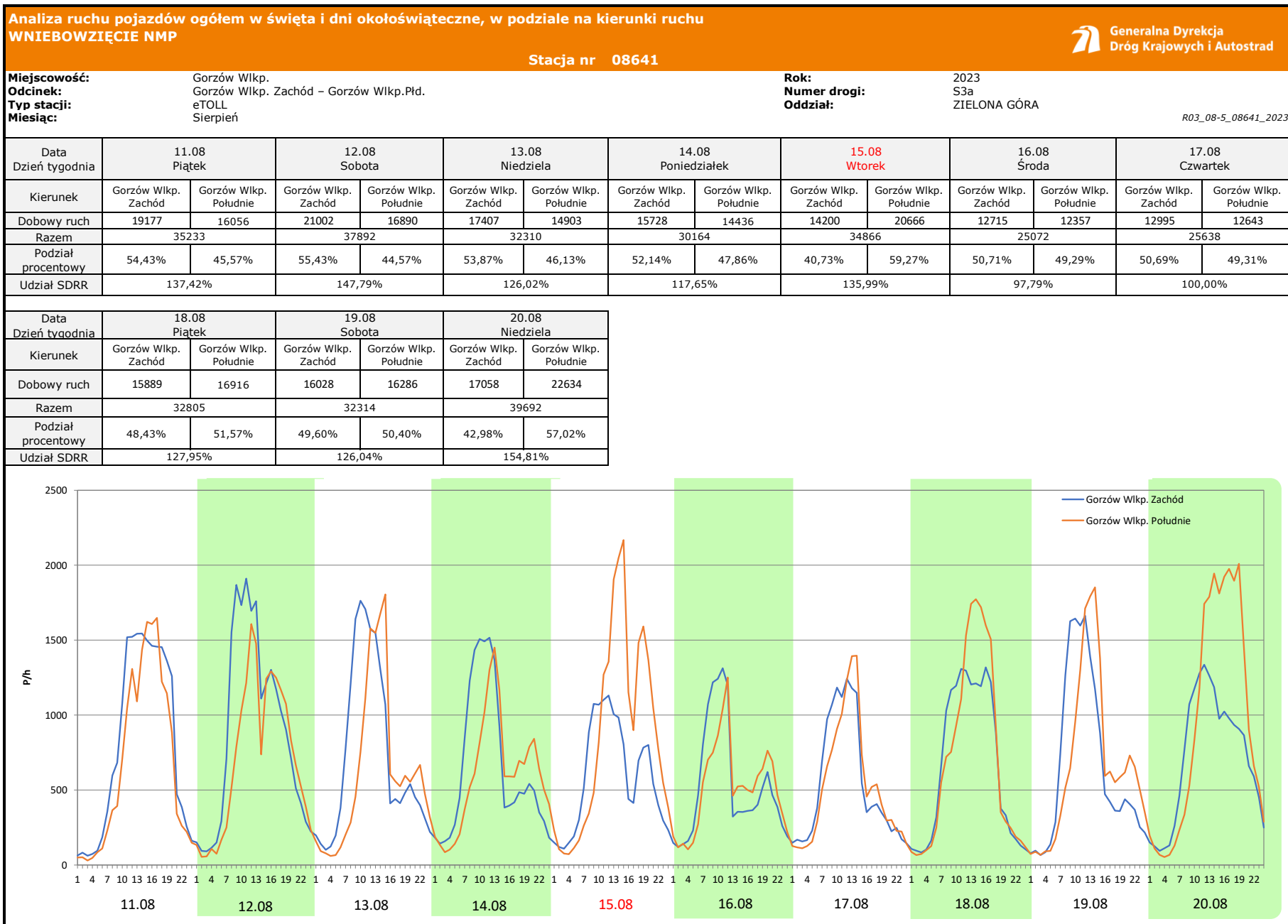
R03_08-3_08641_2023

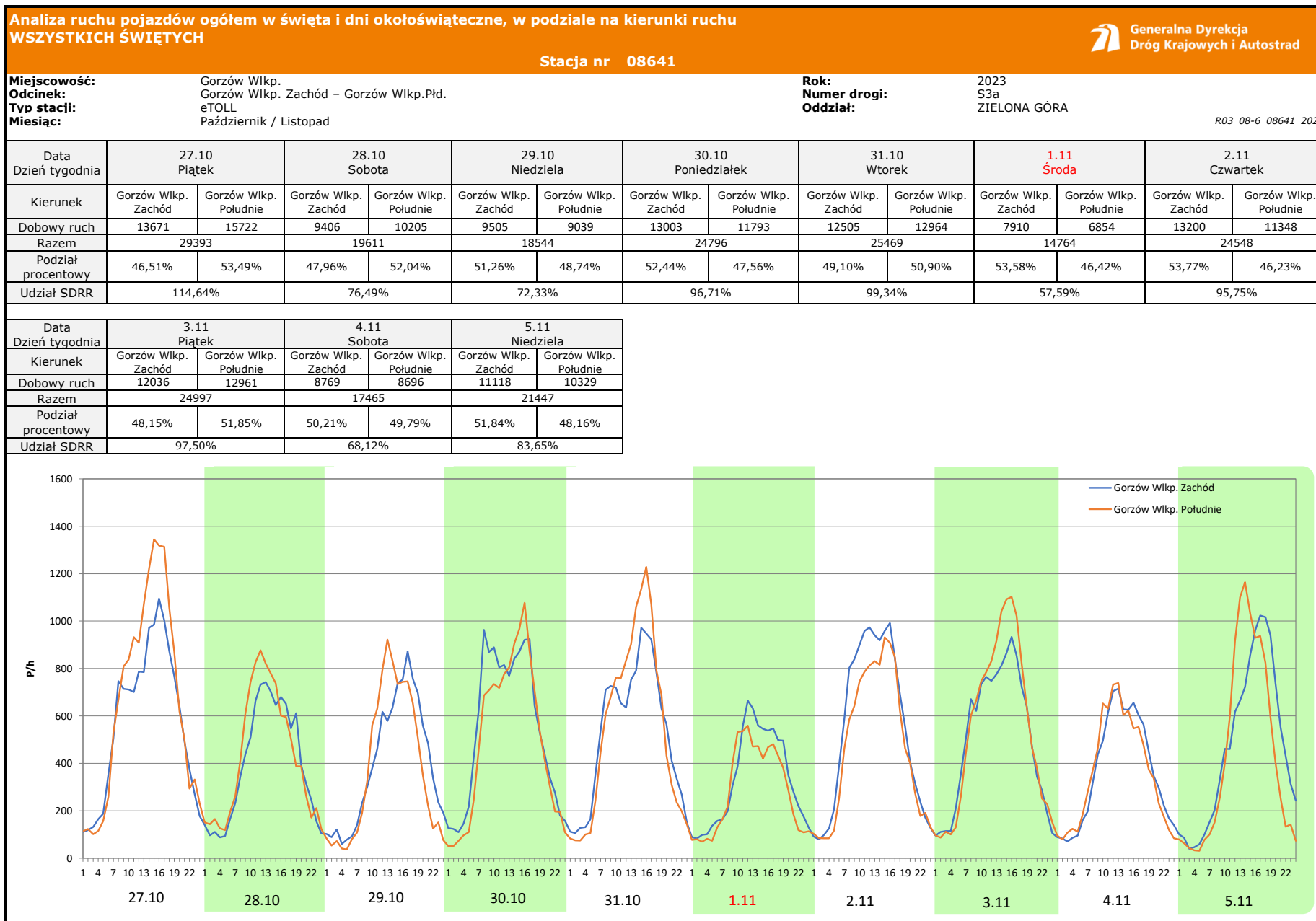
Data Dzień tygodnia	28.04 Piątek		29.04 Sobota		30.04 Niedziela		1.05 Poniedziałek		2.05 Wtorek		3.05 Środa		4.05 Czwartek	
Kierunek	Gorzów Wlkp. Zachód	Gorzów Wlkp. Południe	Gorzów Wlkp. Zachód	Gorzów Wlkp. Południe	Gorzów Wlkp. Zachód	Gorzów Wlkp. Południe	Gorzów Wlkp. Zachód	Gorzów Wlkp. Południe	Gorzów Wlkp. Zachód	Gorzów Wlkp. Południe	Gorzów Wlkp. Zachód	Gorzów Wlkp. Południe	Gorzów Wlkp. Zachód	Gorzów Wlkp. Południe
Dobowy ruch	18049	16428	22569	11511	13118	8604	10653	9980	9334	12208	9469	17659	11575	12724
Razem	34477		34080		21722		20633		21542		27128		24299	
Podział procentowy	52,35%	47,65%	66,22%	33,78%	60,39%	39,61%	51,63%	48,37%	43,33%	56,67%	34,90%	65,10%	47,64%	52,36%
Udział SDRR	134,47%		132,93%		84,72%		80,48%		84,02%		105,81%		94,78%	

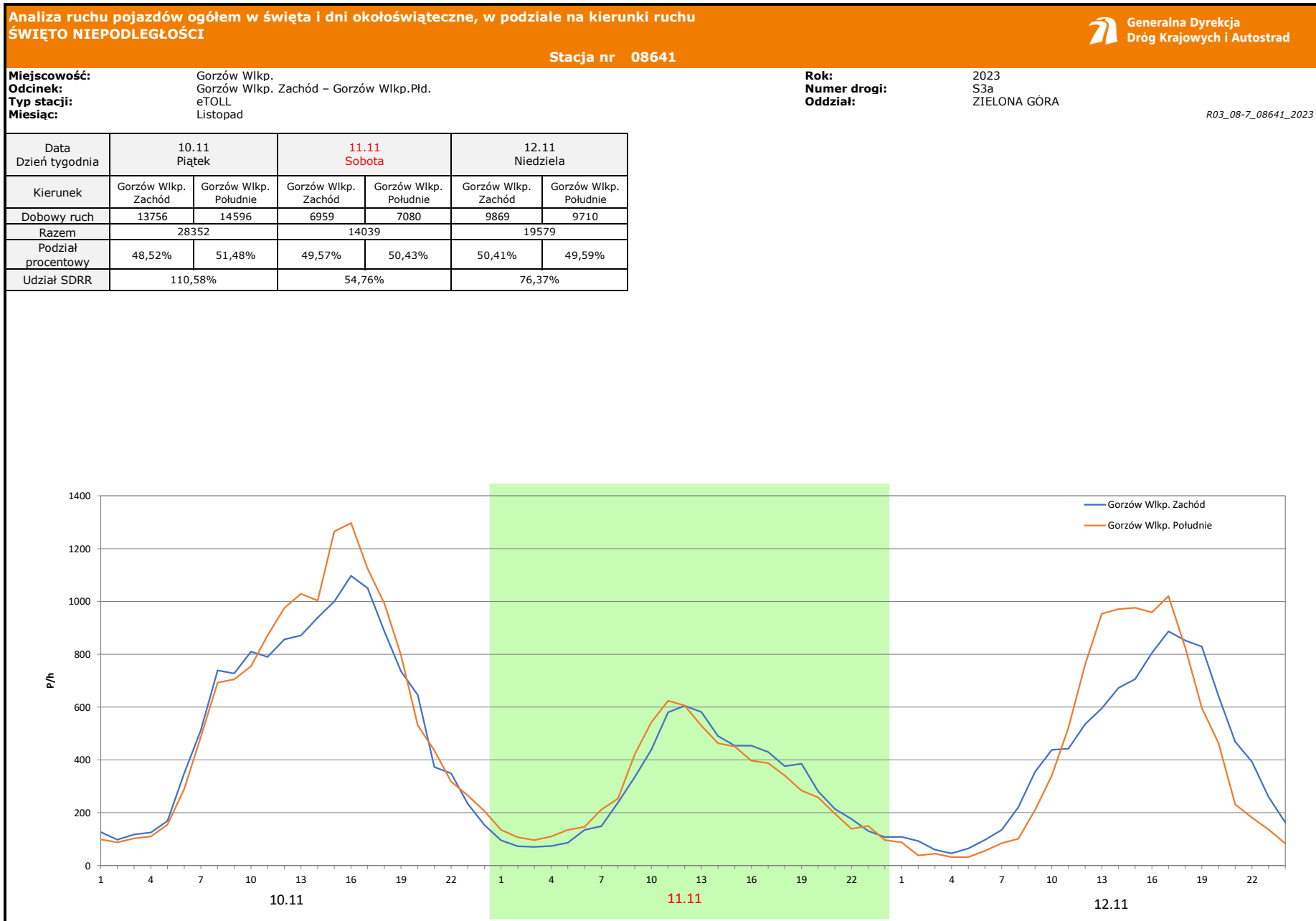
Data Dzień tygodnia	5.05 Piątek		6.05 Sobota		7.05 Niedziela	
Kierunek	Gorzów Wlkp. Zachód	Gorzów Wlkp. Południe	Gorzów Wlkp. Zachód	Gorzów Wlkp. Południe	Gorzów Wlkp. Zachód	Gorzów Wlkp. Południe
Dobowy ruch	11193	13618	8149	10991	10058	10460
Razem	24811		19140		20518	
Podział procentowy	45,11%	54,89%	42,58%	57,42%	49,02%	50,98%
Udział SDRR	96,77%		74,65%		80,03%	











Analiza ruchu pojazdów ogółem w święta i dni okołoświąteczne, w podziale na kierunki ruchu
BOŻE NARODZENIE Generalna Dyrekcja Dróg Krajowych i Autostrad

Stacja nr 08641

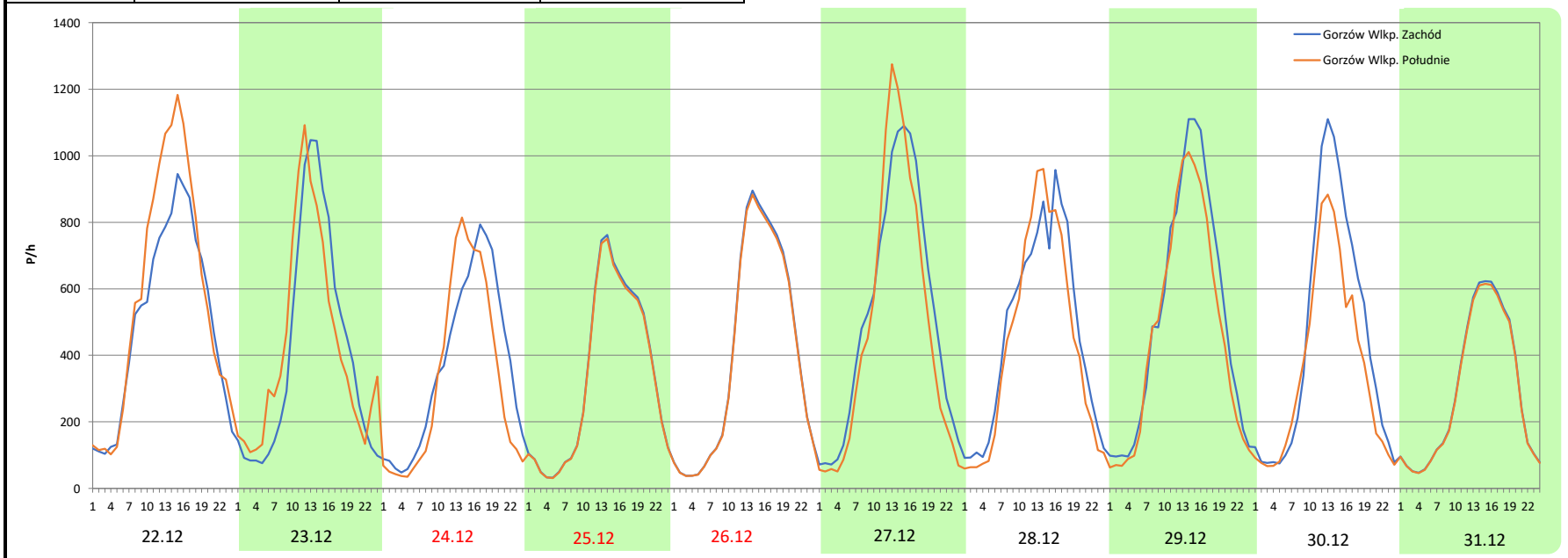
Miejscowość: Gorzów Wlkp.
Odcinek: Gorzów Wlkp. Zachód – Gorzów Wlkp.Płd.
Typ stacji: eTOLL
Miesiąc: Grudzień

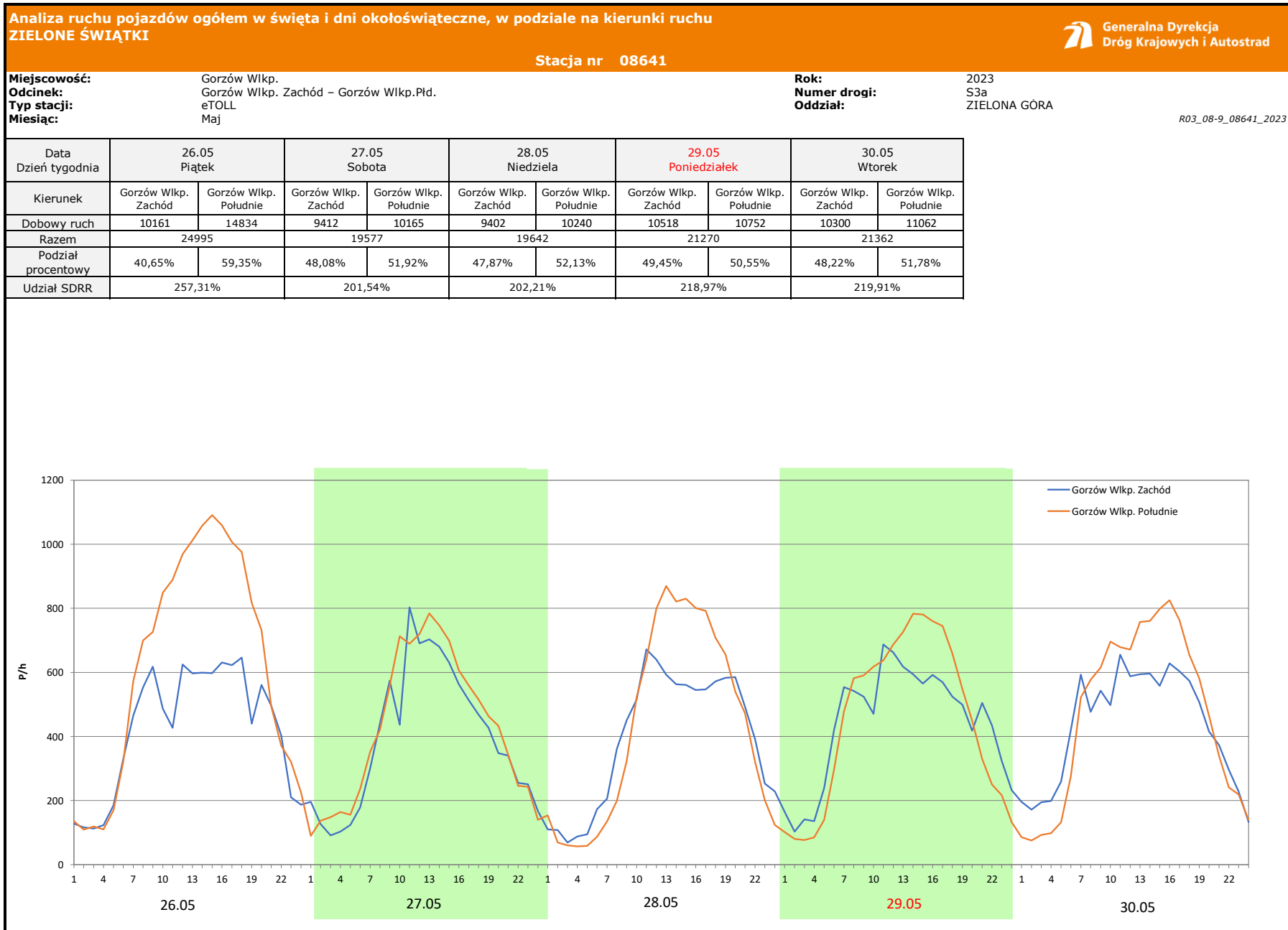
Rok: 2023
Numer drogi: S3a
Oddział: ZIELONA GÓRA

R03_08-8_08641_2023

Data Dzień tygodnia	22.12 Piątek		23.12 Sobota		24.12 Niedziela		25.12 Poniedziałek		26.12 Wtorek		27.12 Środa		28.12 Czwartek	
Kierunek	Gorzów Wlkp. Zachód	Gorzów Wlkp. Południe	Gorzów Wlkp. Zachód	Gorzów Wlkp. Południe	Gorzów Wlkp. Zachód	Gorzów Wlkp. Południe	Gorzów Wlkp. Zachód	Gorzów Wlkp. Południe	Gorzów Wlkp. Zachód	Gorzów Wlkp. Południe	Gorzów Wlkp. Zachód	Gorzów Wlkp. Południe	Gorzów Wlkp. Zachód	Gorzów Wlkp. Południe
Dobowy ruch	11951	13690	9874	10259	8803	7808	8099	7986	9626	9494	12459	11548	11160	10387
Razem	25641		20133		16611		16085		19120		24007		21547	
Podział procentowy	46,61%	53,39%	49,04%	50,96%	53,00%	47,00%	50,35%	49,65%	50,35%	49,65%	51,90%	48,10%	51,79%	48,21%
Udział SDRR	100,01%		78,53%		64,79%		62,74%		74,58%		93,64%		84,04%	

Data Dzień tygodnia	29.12 Piątek		30.12 Sobota		31.12 Niedziela	
Kierunek	Gorzów Wlkp. Zachód	Gorzów Wlkp. Południe	Gorzów Wlkp. Zachód	Gorzów Wlkp. Południe	Gorzów Wlkp. Zachód	Gorzów Wlkp. Południe
Dobowy ruch	12368	11188	10607	8541	6991	6893
Razem	23556		19148		13884	
Podział procentowy	52,50%	47,50%	55,39%	44,61%	50,35%	49,65%
Udział SDRR	91,88%		74,68%		54,15%	





Analiza ruchu pojazdów ogółem w święta i dni okołoswiąteczne, w podziale na kierunki ruchu
DZIEŃ ZJEDNOCZENIA NIEMIEC

Generalna Dyrekcja
Dróg Krajowych i Autostrad

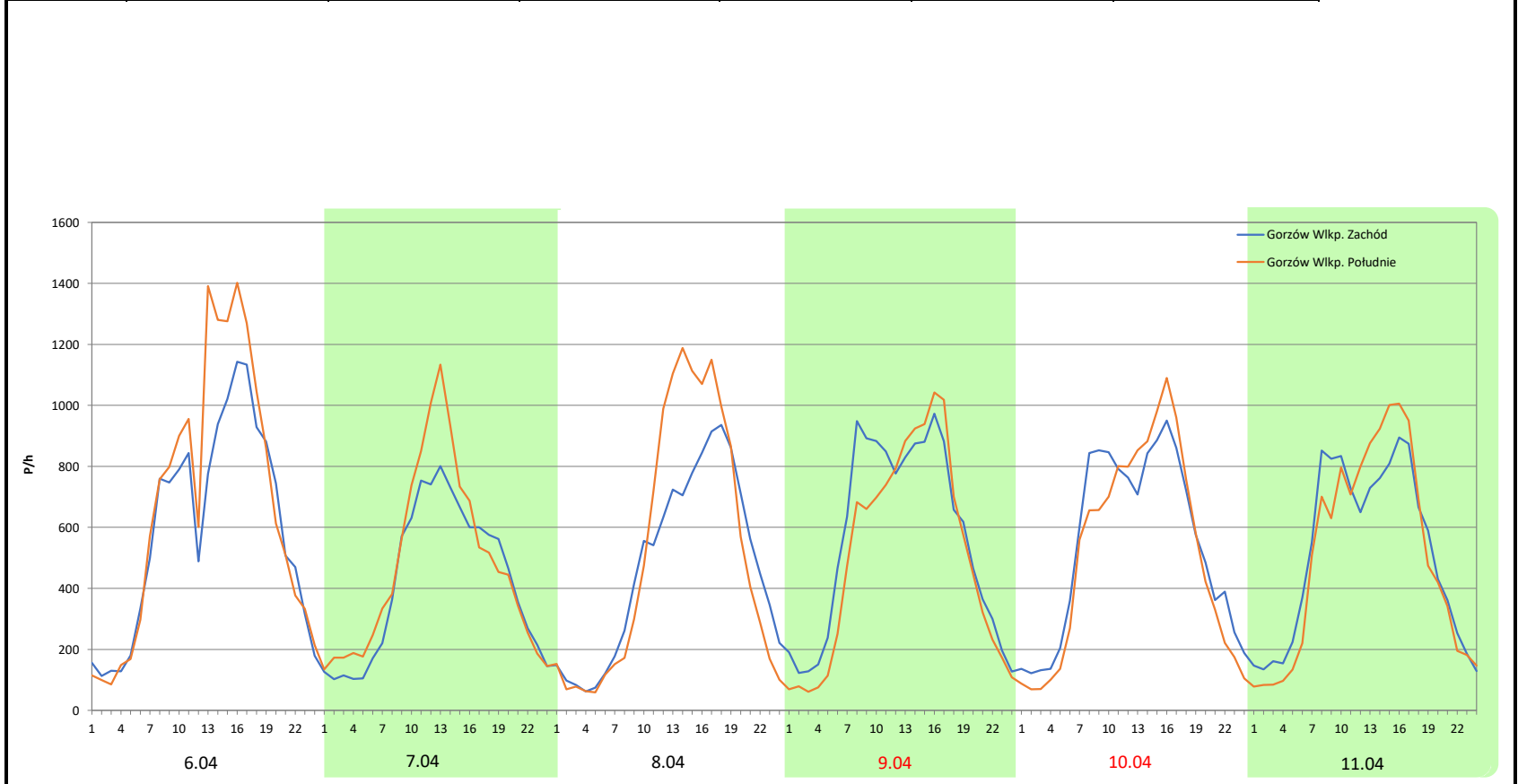
Stacja nr 08641


Miejscowość: Gorzów Wlkp.
Odcinek: Gorzów Wlkp. Zachód – Gorzów Wlkp. Płd.
Typ stacji: eTOLL
Miesiąc: Wrzesień / Październik

Rok: 2023
Numer drogi: S3a
Oddział: ZIELONA GÓRA

R03_08-10_08641_2023

Data Dzień tygodnia	29.09 Piątek		30.09 Sobota		1.10 Niedziela		2.10 Poniedziałek		3.10 Wtorek		4.10 Środa	
Kierunek	Gorzów Wlkp. Zachód	Gorzów Wlkp. Południe	Gorzów Wlkp. Zachód	Gorzów Wlkp. Południe	Gorzów Wlkp. Zachód	Gorzów Wlkp. Południe	Gorzów Wlkp. Zachód	Gorzów Wlkp. Południe	Gorzów Wlkp. Zachód	Gorzów Wlkp. Południe	Gorzów Wlkp. Zachód	Gorzów Wlkp. Południe
Dobowy ruch	14209	16070	9988	11335	11221	12359	13448	12058	13013	12263	12314	12045
Razem	30279		21323		23580		25506		25276		24359	
Podział procentowy	46,93%	53,07%	46,84%	53,16%	47,59%	52,41%	52,72%	47,28%	51,48%	48,52%	50,55%	49,45%
Udział SDRR	311,71%		219,51%		242,75%		262,57%		260,21%		250,77%	



Proporcja dobowego natężenia ruchu do SDRR, dla każdego dnia w roku, w podziale na pojazdy ogółem												
										 Generalna Dyrekcja Dróg Krajowych i Autostrad		
Stacja nr 08641												
Miejscowość:	Gorzów Wlkp.				Rok:	2023						
Odcinek:	Gorzów Wlkp. Zachód – Gorzów Wlkp.Płd.				Numer drogi:	S3a						
Typ stacji:	eTOLL				Oddział:	ZIELONA GÓRA						
R03_10-1_08641_2023												
Miesiąc												
	1	2	3	4	5	6	7	8	9	10	11	12
liczba dni w miesiącu	31	28	31	30	31	30	31	31	30	31	30	31
średni udział w miesiącu [%]	100,3	98,6	96,4	94,4	85,6	106,9	126,5	122,1	107,3	92,3	85,9	83,6
R03_10-2_08641_2023												
Proporcja ruchu dziennego do średniego dobowego ruchu rocznego [%]												
08641	1	2	3	4	5	6	7	8	9	10	11	12
1	79,2	104,6	104,6	85,0	80,5	82,8	128,4	115,8	129,5	92,0	57,6	95,2
2	110,0	108,6	108,6	80,8	84,0	111,5	117,2	113,0	102,9	99,5	95,7	53,9
3	112,3	120,0	120,0	90,5	105,8	87,3	119,4	106,8	107,8	98,6	97,5	64,8
4	114,0	71,8	71,8	86,7	94,8	92,7	104,4	136,7	105,1	95,0	68,1	85,4
5	123,1	75,6	75,6	87,8	96,8	100,1	107,9	151,9	100,3	98,5	83,7	84,2
6	66,9	105,7	105,7	96,0	74,7	99,8	115,6	138,8	103,0	112,4	94,9	83,5
7	87,3	103,9	103,9	111,3	80,0	139,5	131,4	132,6	115,1	69,1	90,2	88,1
8	79,2	104,6	104,6	85,0	92,6	119,1	159,5	110,1	144,8	78,4	91,9	97,9
9	105,7	108,6	108,6	80,8	87,1	98,3	146,2	89,0	111,7	93,2	98,2	58,2
10	103,9	120,0	120,0	87,5	91,3	100,8	136,0	97,8	134,0	91,5	110,6	60,6
11	104,6	71,8	71,8	129,9	94,7	141,5	111,3	137,4	115,5	94,5	54,8	87,0
12	108,6	75,6	75,6	128,6	105,0	115,8	113,0	147,8	105,2	100,3	76,4	88,6
13	120,0	105,7	105,7	89,0	75,4	98,7	119,7	126,0	103,6	111,1	95,9	88,8
14	71,8	103,9	103,9	100,6	80,1	102,3	147,9	117,7	111,3	71,1	92,0	91,9
15	75,6	104,6	104,6	65,7	91,4	107,9	147,9	136,0	129,9	77,1	92,6	101,6
16	105,7	108,6	108,6	68,7	86,5	118,9	141,7	97,8	90,1	94,1	96,3	63,7
17	103,9	120,0	120,0	89,3	91,9	95,5	137,8	100,0	107,4	91,7	107,1	64,8
18	104,6	71,8	71,8	89,4	91,4	100,6	112,4	128,0	102,4	95,2	64,3	90,8
19	108,6	75,6	75,6	88,9	83,1	105,0	112,3	126,0	100,0	97,3	61,5	93,2
20	120,0	105,7	105,7	94,6	69,1	100,5	117,7	154,8	99,7	106,2	92,5	97,0
21	71,8	103,9	103,9	103,4	71,7	100,0	111,3	134,0	104,5	67,0	88,9	100,0
22	75,6	104,6	104,6	67,5	82,4	102,8	143,1	118,9	122,7	73,9	89,9	100,0
23	105,7	108,6	108,6	71,9	78,9	103,2	145,1	98,4	81,9	97,3	90,3	78,5
24	103,9	120,0	120,0	89,0	75,6	105,4	141,5	125,7	92,4	95,1	102,2	64,8
25	104,6	71,8	71,8	89,0	85,7	116,2	115,3	140,9	100,6	96,6	59,2	62,7
26	108,6	75,6	75,6	92,8	97,5	116,9	114,3	121,4	97,0	99,5	61,7	74,6
27	120,0	105,7	90,5	97,8	76,4	105,0	124,9	124,4	99,7	114,6	90,0	93,6
28	71,8	103,9	86,7	134,5	76,6	106,2	139,2	116,7	107,5	76,5	88,4	84,0
29	75,6		87,8	132,9	83,0	110,4	125,2	102,3	118,1	72,3	86,0	91,9
30	105,7		96,0	84,7	83,3	136,5	132,0	106,3	83,2	96,7	89,3	74,7
31	103,9		111,3		79,3		133,2	112,1		99,3		54,2
Legenda <div style="display: flex; align-items: center; gap: 10px; margin-top: 5px;"> <div style="width: 100px; height: 10px; background: linear-gradient(to right, #4CAF50, #FFC107, #F44336);"></div> <80% 100% >120% </div> <div style="margin-top: 5px; border: 1px solid red; display: inline-block; width: 20px; height: 10px;"></div> niedziele i święta												

Nierównomierność kierunkowa dla każdego dnia w roku, dla pojazdów ogółem



Generalna Dyrekcja
Dróg Krajowych i Autostrad

Stacja nr **08641**

Miejscowość: Gorzów Wlkp.

Rok: 2023

Odcinek: Gorzów Wlkp. Zachód – Gorzów Wlkp.Płd.

Numer drogi: S3a

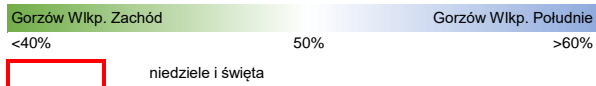
Typ stacji: eTOLL

Oddział: ZIELONA GÓRA

R03_11_08641_2023

08641	Proporcja ruchu dziennego do średniego dobowego ruchu rocznego [%]											
	1	2	3	4	5	6	7	8	9	10	11	12
1	49,6	50,0	50,0	46,5	48,4	60,2	47,6	45,8	50,4	52,4	46,4	54,1
2	49,6	51,8	51,8	49,2	56,7	51,9	51,1	48,6	50,3	47,3	46,2	52,1
3	49,6	53,1	53,1	46,2	65,1	47,0	43,3	50,3	53,6	48,5	51,9	47,0
4	49,6	51,6	51,6	49,6	52,4	49,8	47,8	52,1	44,6	49,4	49,8	44,8
5	49,6	46,9	46,9	51,1	54,9	44,5	48,9	51,1	47,0	51,3	48,2	47,8
6	49,6	44,7	44,7	51,7	57,4	47,2	50,2	54,7	48,6	52,9	44,1	49,7
7	49,6	48,2	48,2	51,8	51,0	40,7	49,6	46,8	48,0	51,9	47,6	51,9
8	49,6	50,0	50,0	46,5	45,4	32,9	57,1	48,8	46,3	48,9	49,0	54,3
9	44,7	51,8	51,8	49,2	48,8	50,4	54,7	40,4	47,1	46,5	49,7	51,9
10	48,2	53,1	53,1	49,6	49,6	55,2	46,8	38,8	58,7	49,4	51,5	45,0
11	50,0	51,6	51,6	49,6	50,0	61,8	49,0	45,6	50,2	50,1	50,4	45,3
12	51,8	46,9	46,9	49,6	51,9	47,1	50,4	44,6	51,6	51,1	49,6	47,6
13	53,1	44,7	44,7	50,1	50,6	48,5	50,3	46,1	52,1	53,4	45,3	50,3
14	51,6	48,2	48,2	51,6	50,2	48,5	50,1	47,9	51,1	52,7	48,3	52,9
15	46,9	50,0	50,0	48,5	45,0	50,1	48,7	59,3	50,5	48,0	49,8	55,3
16	44,7	51,8	51,8	44,8	48,7	51,6	52,0	49,3	51,5	45,0	51,8	54,8
17	48,2	53,1	53,1	43,5	52,4	46,6	45,0	49,3	54,3	48,2	52,9	47,0
18	50,0	51,6	51,6	48,5	50,5	49,5	49,7	51,6	47,5	50,6	51,2	46,4
19	51,8	46,9	46,9	49,2	47,0	44,2	50,8	50,4	49,6	51,4	47,2	50,3
20	53,1	44,7	44,7	50,0	47,8	48,6	50,3	57,0	49,5	52,7	44,4	53,2
21	51,6	48,2	48,2	51,2	46,8	50,4	49,8	48,9	50,6	49,4	48,4	55,5
22	46,9	50,0	50,0	49,6	43,3	52,1	49,6	50,3	52,7	48,9	50,0	53,4
23	44,7	51,8	51,8	50,6	48,0	47,9	52,2	44,3	50,1	45,8	51,0	51,0
24	48,2	53,1	53,1	44,4	49,0	45,5	45,6	52,4	52,4	48,6	53,2	47,0
25	50,0	51,6	51,6	48,7	58,2	50,3	49,3	53,5	46,2	49,5	51,5	49,6
26	51,8	46,9	46,9	50,1	59,3	44,4	50,0	55,7	49,0	51,4	46,3	49,6
27	53,1	44,7	46,2	50,6	51,9	49,3	50,1	56,9	49,5	53,5	44,8	48,1
28	51,6	48,2	49,6	47,6	52,1	49,9	52,3	48,9	51,7	52,0	49,1	48,2
29	46,9		51,1	33,8	50,6	50,5	49,6	50,9	53,1	48,7	49,9	47,5
30	44,7		51,7	39,6	51,8	53,9	50,1	52,2	53,2	47,6	51,1	44,6
31	48,2		51,8		56,8		45,5	52,1		50,9		49,7

Legenda



$$*WNK = \frac{N_{poj./24h} \text{ (kierunek P)}}{N_{poj./24h} \text{ (kierunek P+L)}}$$

Dobowe wahania ruchu pojazdów ogółem w podziale na kierunki



Generalna Dyrekcja
Dróg Krajowych i Autostrad

Stacja nr 08641

Miejscowość: Gorzów Wlkp.

Rok: 2023

Odcinek: Gorzów Wlkp. Zachód – Gorzów Wlkp.Płd.

Numer drogi: S3a

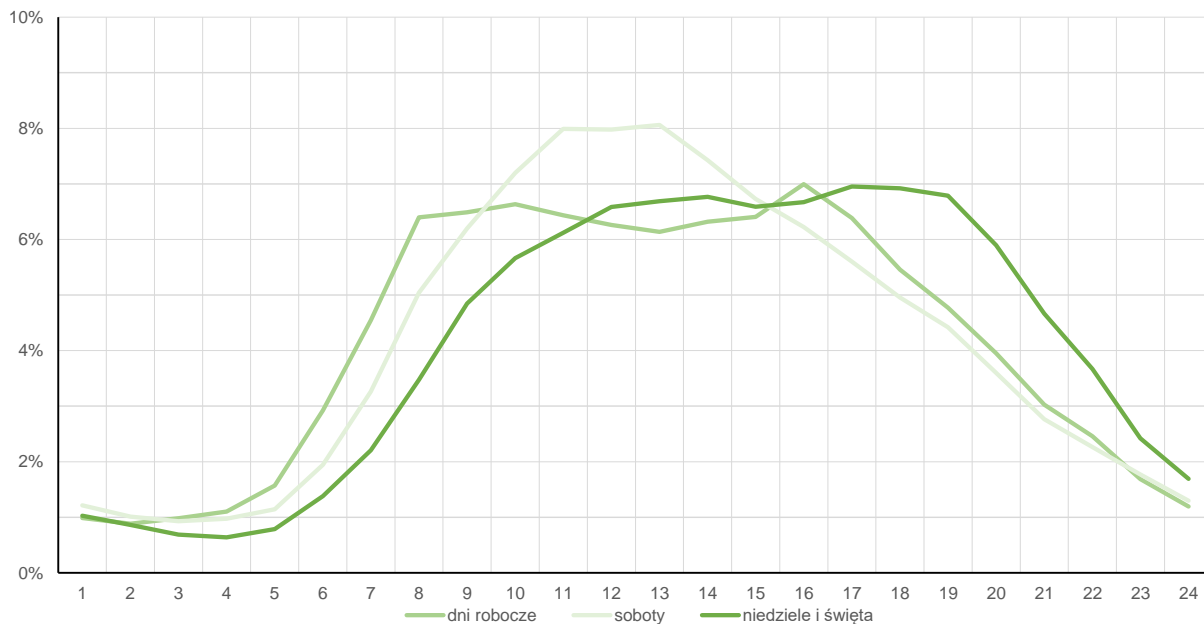
Typ stacji: eTOLL

Oddział: ZIELONA GÓRA

Średni dobowy rozkład natężenia ruchu

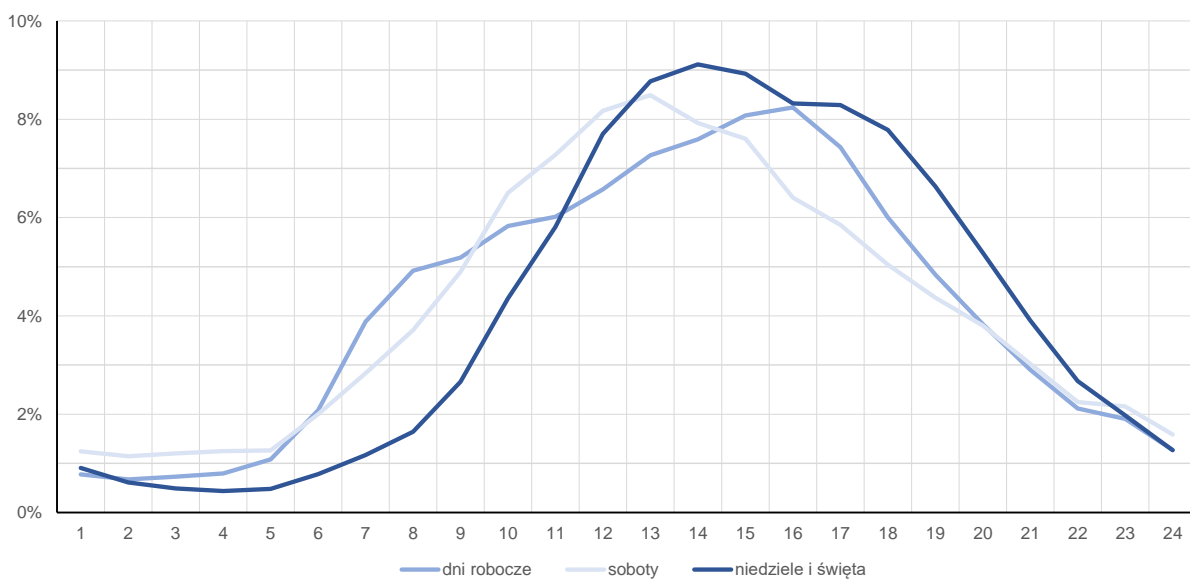
R03_12-1_08641_2023

Kierunek: Gorzów Wlkp. Zachód



R03_12-2_08641_2023

Kierunek: Gorzów Wlkp. Południe



Struktura rodzajowa ruchu wg pomiarów automatycznych



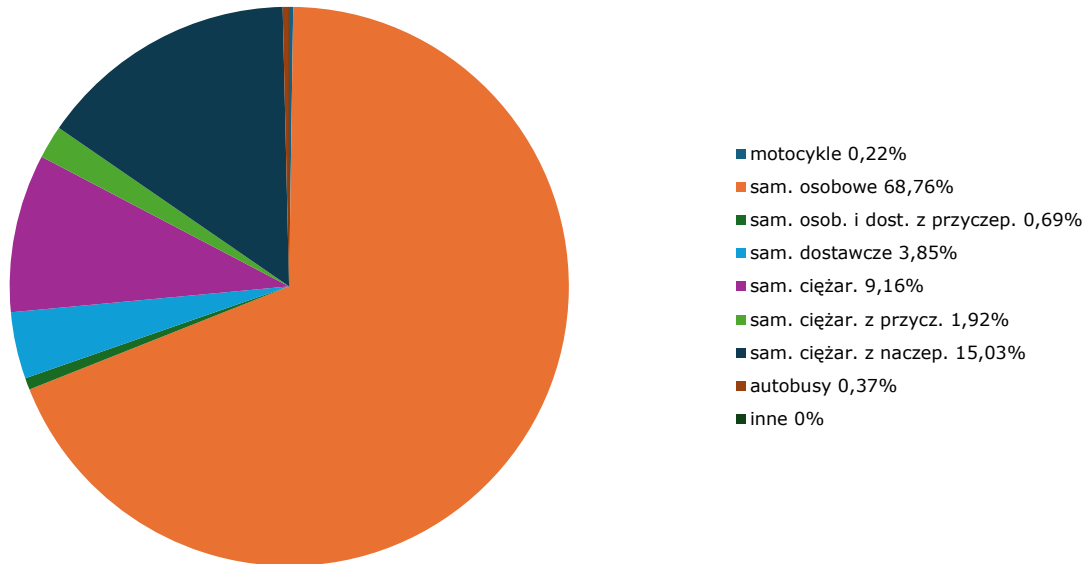
**Generalna Dyrekcja
Dróg Krajowych i Autostrad**

Stacja nr 08641

Miejscowość: Gorzów Wlkp.
Odcinek: Gorzów Wlkp. Zachód – Gorzów Wlkp.Płd.
Typ stacji: eTOLL

Rok: 2023
Numer drogi: S3a
Oddział: ZIELONA GÓRA
R04_03_08641_2023

Rodzajowa struktura ruchu wg pomiarów automatycznych w 2023 roku



Zestawienie 200 godzin o największym natężeniu ruchu w roku



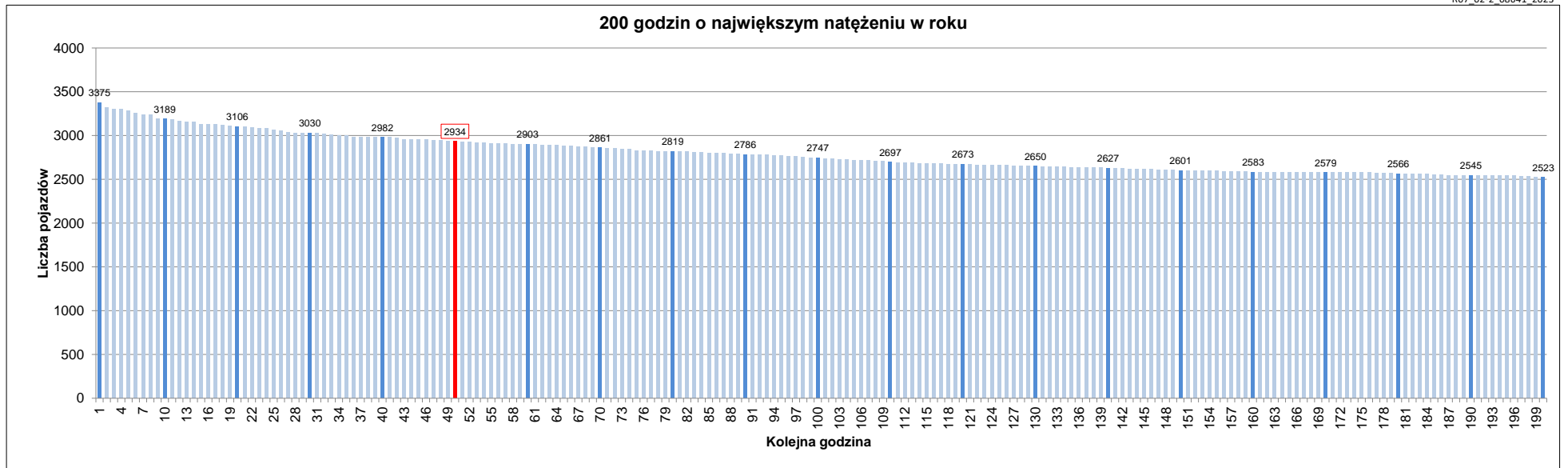
Stacja nr 08641

Miejscowość: Gorzów Wlkp.
 Odcinek: Gorzów Wlkp. Zachód – Gorzów Wlkp.Płd.
 Typ stacji: eTOLL
 Rok: 2023
 Numer drogi: 53a
 Oddział: ZIELONA GÓRA

R07_02-1_08641_2023

Udział ruchu w godzinach o największym natężeniu w roku w odniesieniu do SDRR w 2023 roku [%]																					
SDRR	1	10	20	30	40	50	60	70	80	90	100	110	120	130	140	150	160	170	180	190	200
25658	3375	3189	3030	2982	2982	2934	2903	2861	2819	2786	2747	2697	2673	2650	2627	2601	2583	2579	2566	2545	2523
Udział proc.	13%	12%	12%	12%	12%	11%	11%	11%	11%	11%	11%	11%	10%	10%	10%	10%	10%	10%	10%	10%	10%
Data	19.08.23	08.07.23	11.08.23	05.08.23	26.08.23	23.07.23	06.08.23	22.07.23	08.06.23	28.07.23	08.09.23	24.07.23	30.06.23	09.07.23	08.06.23	16.07.23	02.07.23	13.01.23	17.07.23	17.08.23	08.09.23
Nr dnia	6	6	5	6	6	7	7	6	4	5	5	1	5	7	4	7	7	5	1	4	5
Godzina	12	11	17	11	13	14	12	11	11	12	17	11	15	15	9	16	14	16	13	14	13

R07_02-2_08641_2023



Oznaczenia:

- Wartości natężeń kolejnych 200 godzin
- Wartości co dziesiątej wartości z posród 200 godzin
- Wartości 50-tej godziny

SDRR: 25658 poj./dobę