

Spis Treści

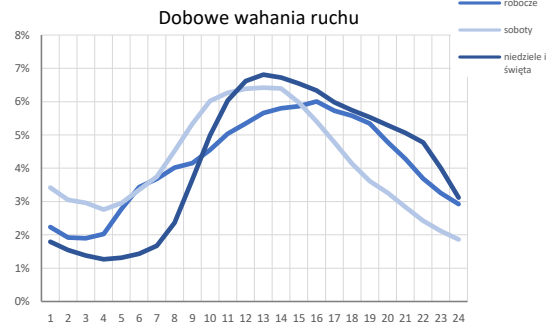
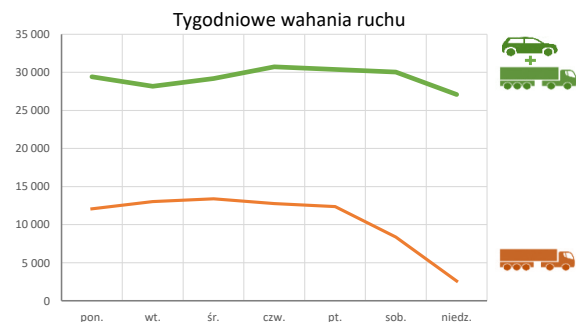
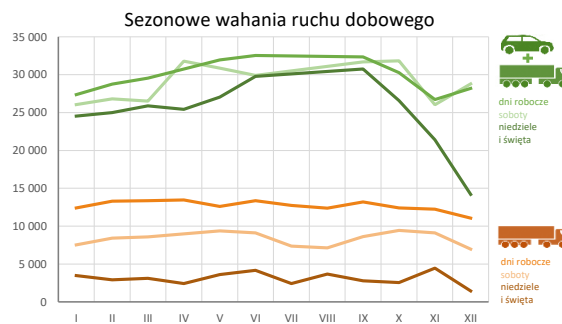
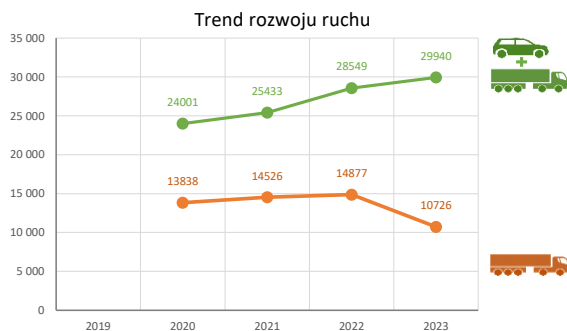
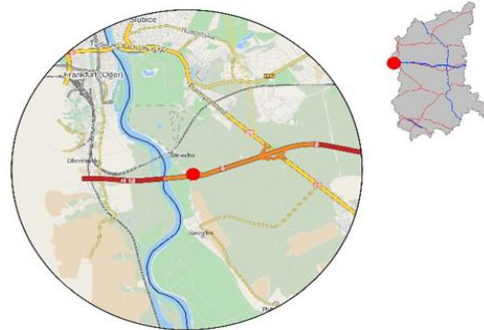
08801 - R00_01 - Karta charakterystyki stacji ciągłych pomiarów ruchu	Strona 1
08801 - R02_03 - Rozwój ruchu pojazdów ogółem dla poszczególnych stacji	Strona 2
08801 - R03_01 - Średni dobowy ruchu pojazdów ogółem w poszczególnych miesiącach i dniach tygodnia [...]	Strona 3
08801 - R03_02 - Sezonowe i tygodniowe wahania ruchu pojazdów ogółem dla danej stacji	Strona 4
08801 - R03_03 - Dobowe wahania ruchu dla wybranych dni tygodnia dla pojazdów ogółem wraz z dystrybucją	Strona 5
08801 - R03_04 - Uśrednione dobowe rozkłady ruchu dla wybranych dni tygodnia, dla pojazdów lekkich i ciężkich	Strona 6
08801 - R03_07 - Analiza ruchu pojazdów ogółem w poszczególnych dniach tygodnia dla każdego miesiąca, w podziale na kierunki ruchu	Strona 7
08801 - R03_08 - Analiza ruchu w święta i dni okołoswiąteczne	Strona 19
08801 - R03_10 - Proporcja dobowego natężenia ruchu do SDRR, dla każdego dnia w roku, dla pojazdów ogółem	Strona 29
08801 - R03_11 - Nierównomierność kierunkowa dla każdego dnia w roku, dla pojazdów ogółem	Strona 30
08801 - R03_12 - Dobowe wahania ruchu w podziale na kierunki oraz na pojazdy ogółem	Strona 31
08801 - R07_02 - Zestawienie 200 godzin o największym natężeniu ruchu w roku, dla obu kierunków łącznie	Strona 32

Karta charakterystyki stacji ciągłych pomiarów ruchu
Stacja nr 08801

Generalna Dyrekcja
Dróg Krajowych i Autostrad

Nr stacji: 08801
Typ stacji: KAS
Lokalizacja: Świecko
Numer drogi: 2b
Pikietaż:

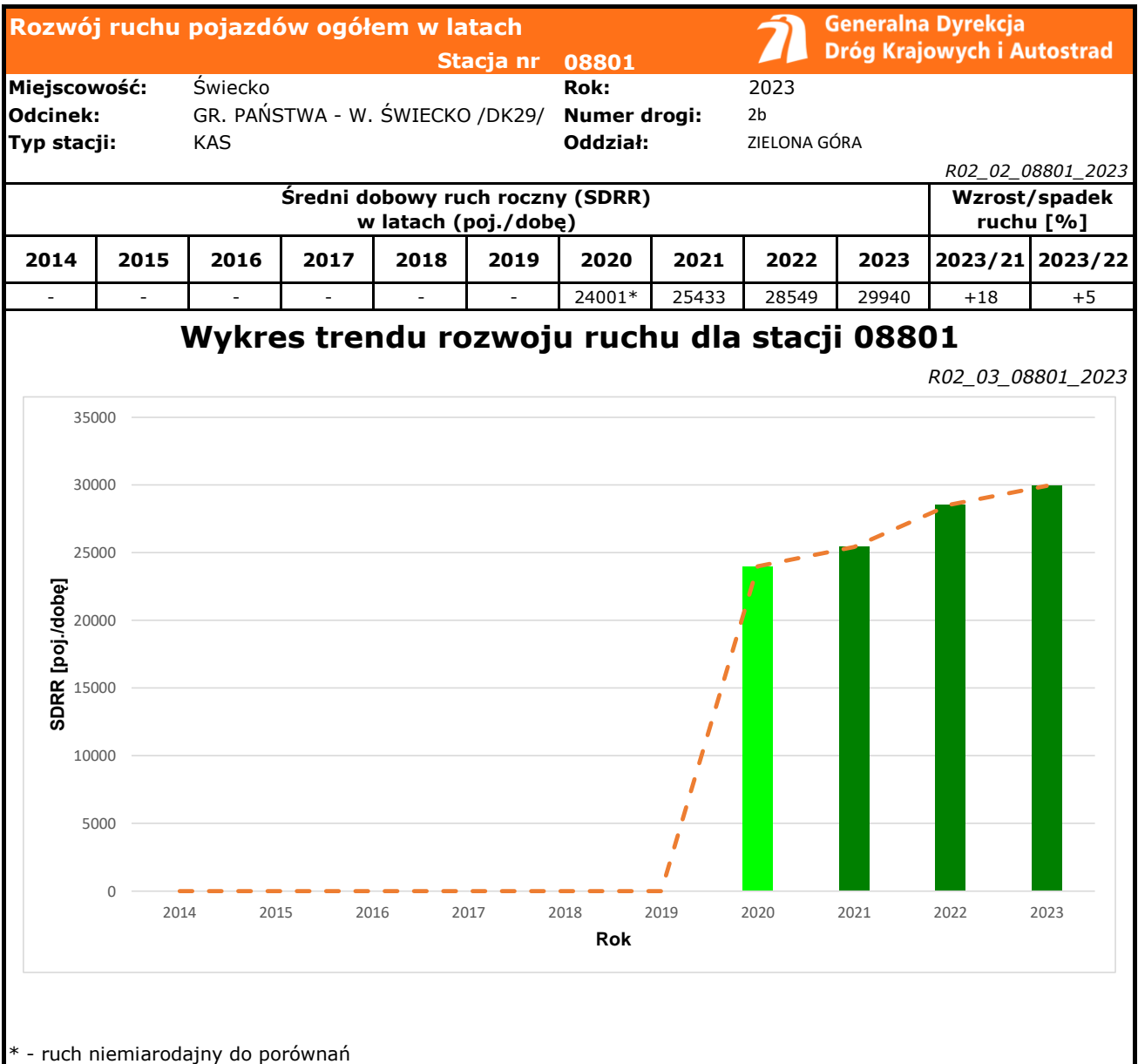
Stacja działa od: 01.01.2020
Charakter ruchu: G
Liczba dni w archiwizacji: 365
Procent doszacowanych godzin: 0%



Godzina 50-ta

Natężenie: 2441
 Udział proc.: 8%
 Dzień: 28.04.2023 (piątek)
 Godzina: 20





Średni dobowy ruch dla poszczególnych dni tygodnia w poszczególnych miesiącach roku														
Stacja nr 08801												Rok: 2023		
Miejscowość: Świecko												Numer drogi: 2b		
Odcinek: GR. PAŃSTWA - W. ŚWIECKO /DK2												Oddział: ZIELONA GÓRA		
Typ stacji: KAS														
Ruch ogółem														
R03_01_08801_2023														
Dni tygodnia:	Styczeń	Luty	Marzec	Kwiecień	Maj	Czerwiec	Lipiec	Sierpień	Wrzesień	Październik	Listopad	Grudzień	Cały rok	
1. Poniedziałki	a	27999	28306	28901	31204	31713	32369	33599	33514	32243	28268	22377	22581	29423
	b	1,051	1,013	1,008	0,984	1,028	1,020	0,990	1,002	1,007	0,947	0,875	0,899	0,988
	c	0,952	0,962	0,982	1,061	1,078	1,100	1,142	1,139	1,096	0,961	0,761	0,767	1,000
2. Wtorki	a	26542	26938	26934	32035	29850	29800	30120	30780	29000	26853	24207	24978	28170
	b	0,996	0,964	0,939	1,011	0,968	0,939	0,887	0,920	0,905	0,899	0,946	0,994	0,945
	c	0,942	0,956	0,956	1,137	1,060	1,058	1,069	1,093	1,029	0,953	0,859	0,887	1,000
3. Środy	a	25599	27133	28049	32687	32452	30510	30674	30491	29694	29867	26135	26848	29178
	b	0,961	0,971	0,978	1,031	1,052	0,962	0,904	0,912	0,927	1,000	1,022	1,068	0,979
	c	0,877	0,930	0,961	1,120	1,112	1,046	1,051	1,045	1,018	1,024	0,896	0,920	1,000
4. Czwartki	a	26300	28549	28927	35123	30602	32414	33588	33276	31585	31046	27980	29335	30727
	b	0,987	1,022	1,009	1,108	0,992	1,022	0,990	0,995	0,986	1,040	1,094	1,167	1,031
	c	0,856	0,929	0,941	1,143	0,996	1,055	1,093	1,083	1,028	1,010	0,911	0,955	1,000
5. Piątki	a	31463	32834	34241	36604	35586	36580	39909	38426	37869	36581	32559	33688	35528
	b	1,181	1,175	1,194	1,155	1,154	1,153	1,176	1,149	1,182	1,225	1,273	1,340	1,192
	c	0,886	0,924	0,964	1,030	1,002	1,030	1,123	1,082	1,066	1,030	0,916	0,948	1,000
6. Soboty	a	26051	26821	26522	31789	30860	29912	35376	34734	31684	31828	26027	28774	30031
	b	0,978	0,960	0,925	1,003	1,000	0,943	1,042	1,038	0,989	1,066	1,017	1,145	1,008
	c	0,867	0,893	0,883	1,059	1,028	0,996	1,178	1,157	1,055	1,060	0,867	0,958	1,000
7. Niedziele	a	26310	24998	25896	28667	27664	29762	34032	34811	30750	26586	20108	15499	27090
	b	0,987	0,895	0,903	0,904	0,897	0,938	1,003	1,041	0,960	0,890	0,786	0,617	0,909
	c	0,971	0,923	0,956	1,058	1,021	1,099	1,256	1,285	1,135	0,981	0,742	0,572	1,000
8. Dni robocze	a	27366	28752	29540	33653	31936	32537	33579	33169	32354	30253	26715	28203	30671
	b	1,027	1,029	1,030	1,062	1,035	1,026	0,989	0,992	1,010	1,013	1,044	1,122	1,029
	c	0,892	0,937	0,963	1,097	1,041	1,061	1,095	1,081	1,055	0,986	0,871	0,920	1,000
9. Święta	a	21014	-	-	18926	25787	29791	-	29028	-	-	24003	10928	22782
	b	0,788	-	-	0,597	0,836	0,939	-	0,868	-	-	0,938	0,435	0,765
	c	0,922	-	-	0,831	1,132	1,308	-	1,274	-	-	1,054	0,480	1,000
10. Niedziele i święta	a	24544	24998	25896	25420	27038	29768	34032	33654	30750	26586	21406	14193	26524
	b	0,921	0,895	0,903	0,802	0,876	0,938	1,003	1,006	0,960	0,890	0,837	0,565	0,890
	c	0,925	0,942	0,976	0,958	1,019	1,122	1,283	1,269	1,159	1,002	0,807	0,535	1,000
11. Wszystkie dni	a	26928	27940	28496	32123	31157	31622	33900	33554	31832	30147	25813	25771	29940
	b	1,000	1,000	1,000	1,000	1,000	1,000	1,000	1,000	1,000	1,000	1,000	1,000	1,000
	c	0,899	0,933	0,952	1,073	1,041	1,056	1,132	1,121	1,063	1,007	0,862	0,861	1,000

Legenda:

- a = średni dobowy ruch danego dnia (dni) tygodnia
- b = $\frac{\text{średni dobowy ruch danego dnia (dni) tygodnia w miesiącu}}{\text{średni dobowy ruch we wszystkie dni miesiąca}}$
- c = $\frac{\text{średni dobowy ruch danego dnia (dni) tygodnia w miesiącu}}{\text{średni dobowy ruch danego dnia (dni) tygodnia w roku}}$

Sezonowe i tygodniowe wahania ruchu dobowego pojazdów ogółem w latach



Stacja nr **08801**

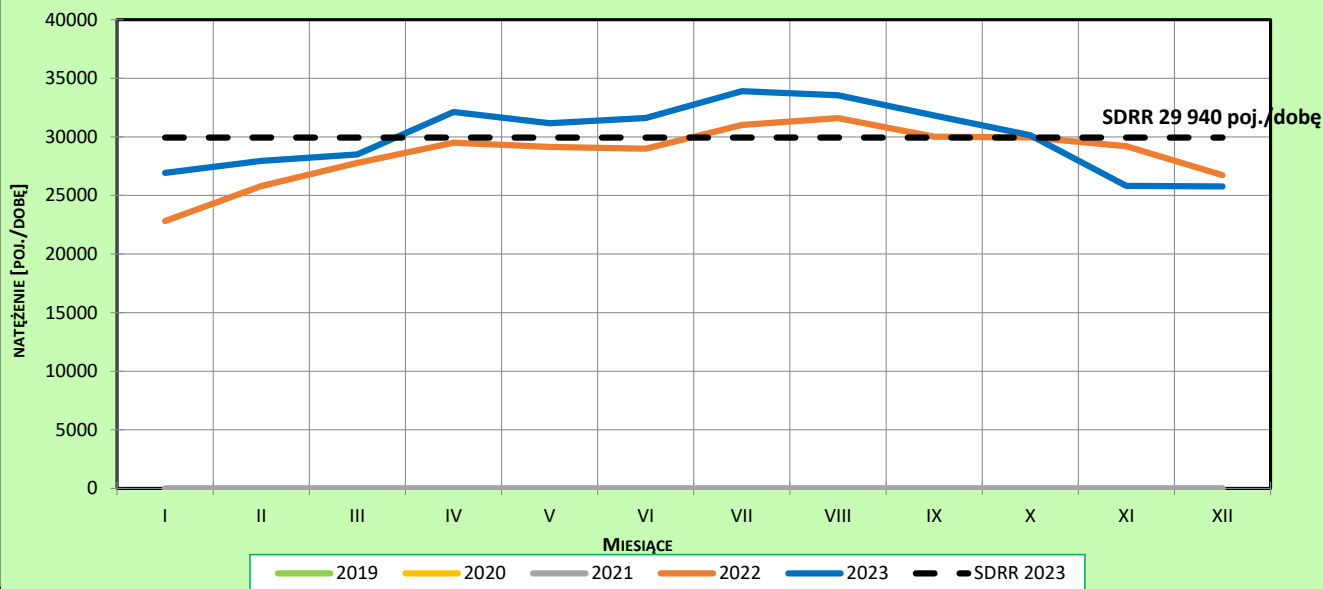
Miejscowość: Świecko
Odcinek: GR. PAŃSTWA - W. ŚWIECKO /DK2
Typ stacji: KAS

Rok: 2023
Numer drogi: 2b
Oddział: ZIELONA GÓRA

Ruch ogółem

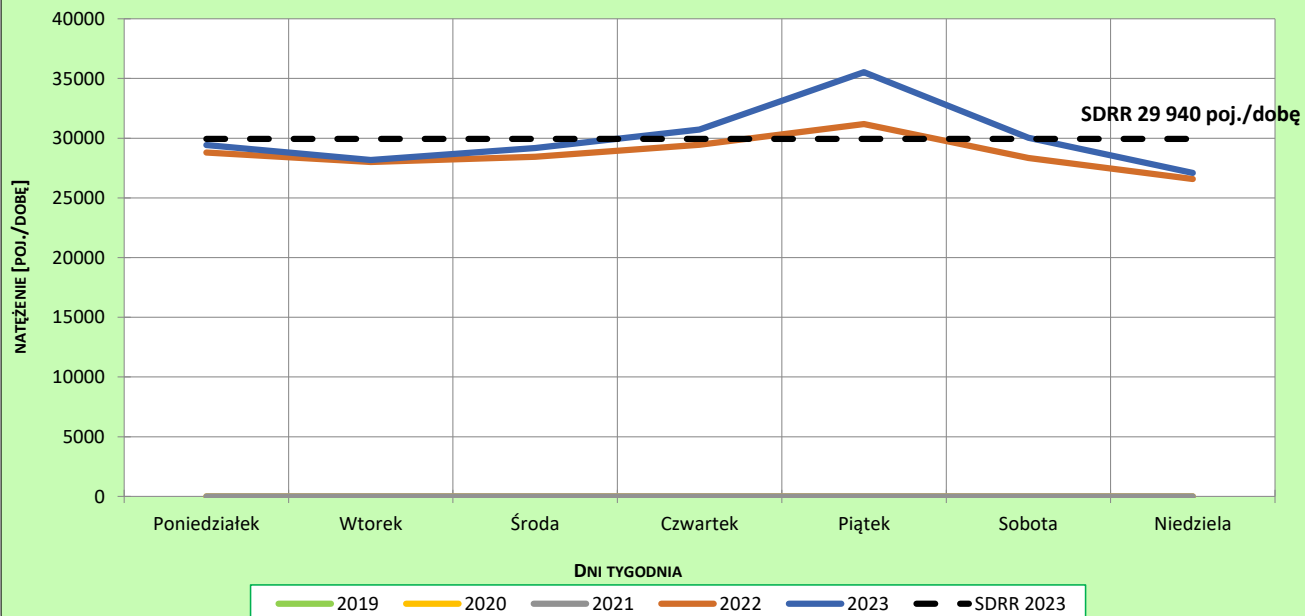
R03_02-1_08801_2023

Sezonowe wahania ruchu dobowego



R03_02-2_08801_2023

Tygodniowe wahania ruchu dobowego



Dobowe wahania ruchu pojazdów ogółem



Generalna Dyrekcja
Dróg Krajowych i Autostrad

Stacja nr **08801**

Miejscowość: Świecko

Rok: 2023

Odcinek: GR. PAŃSTWA - W. ŚWIECKO /DK2

Numer drogi: 2b

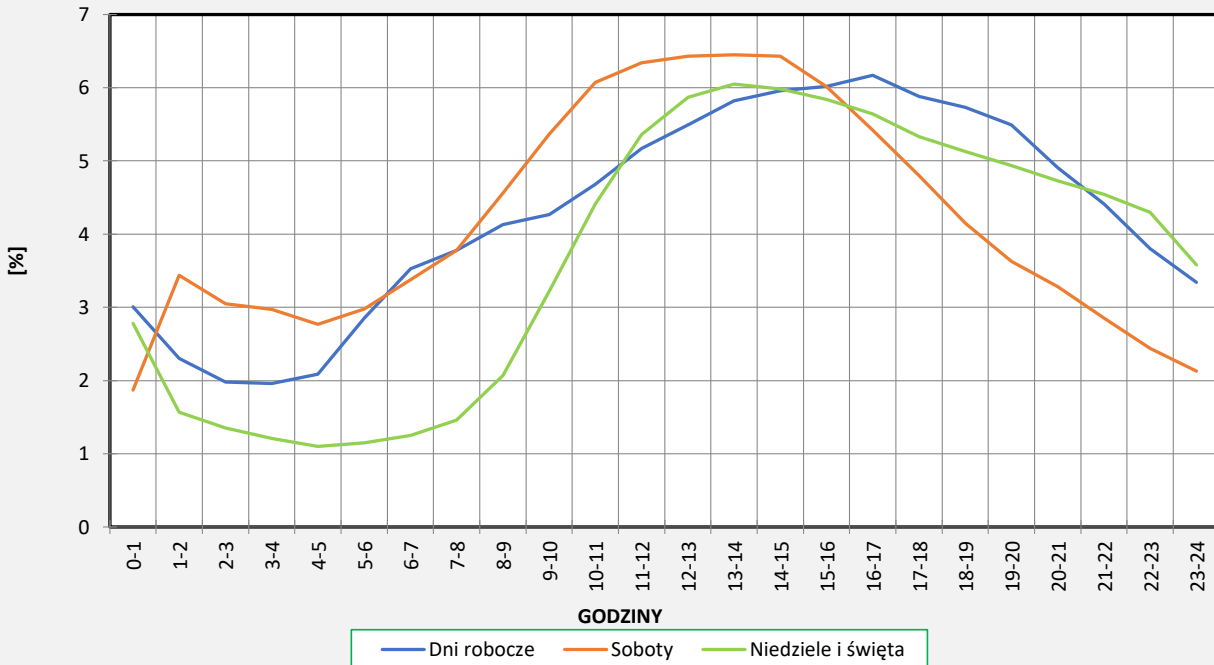
Typ stacji: KAS

Oddział: ZIELONA GÓRA

Ruch ogółem

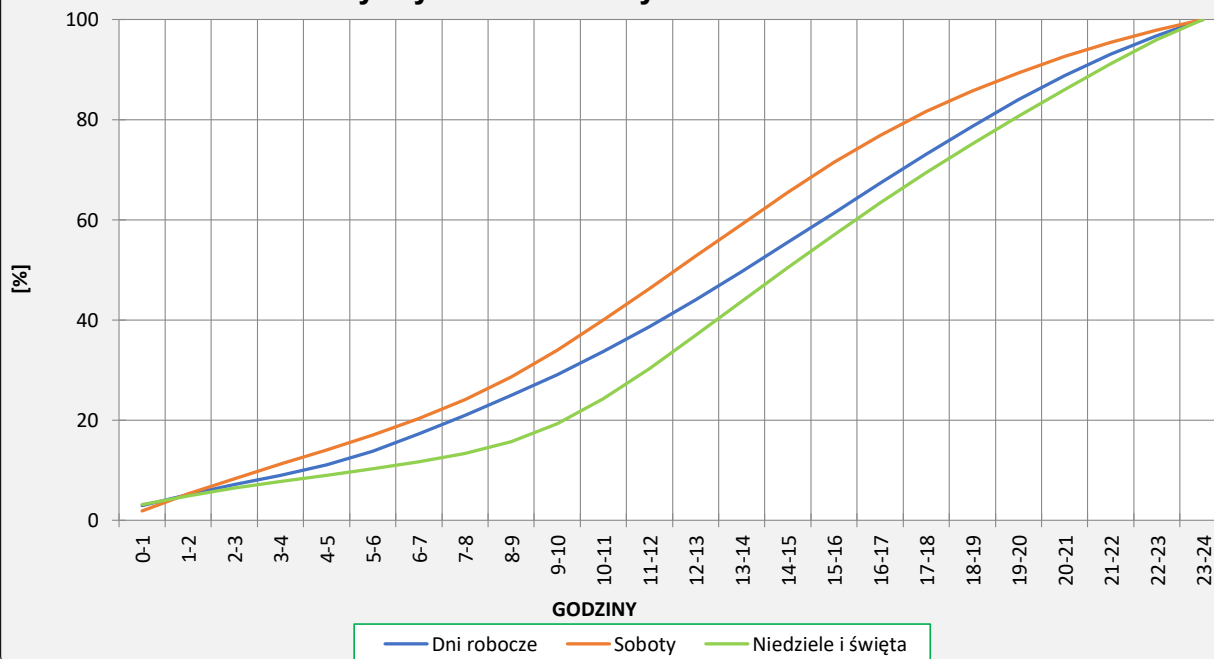
R03_03-1_08801_2023

Dobowe wahania ruchu



R03_03-2_08801_2023

Dystrybuanta dobowych wahań ruchu



Uśrednione dobowe rozkłady ruchu dla wybranych dni tygodnia, dla pojazdów lekkich i ciężkich



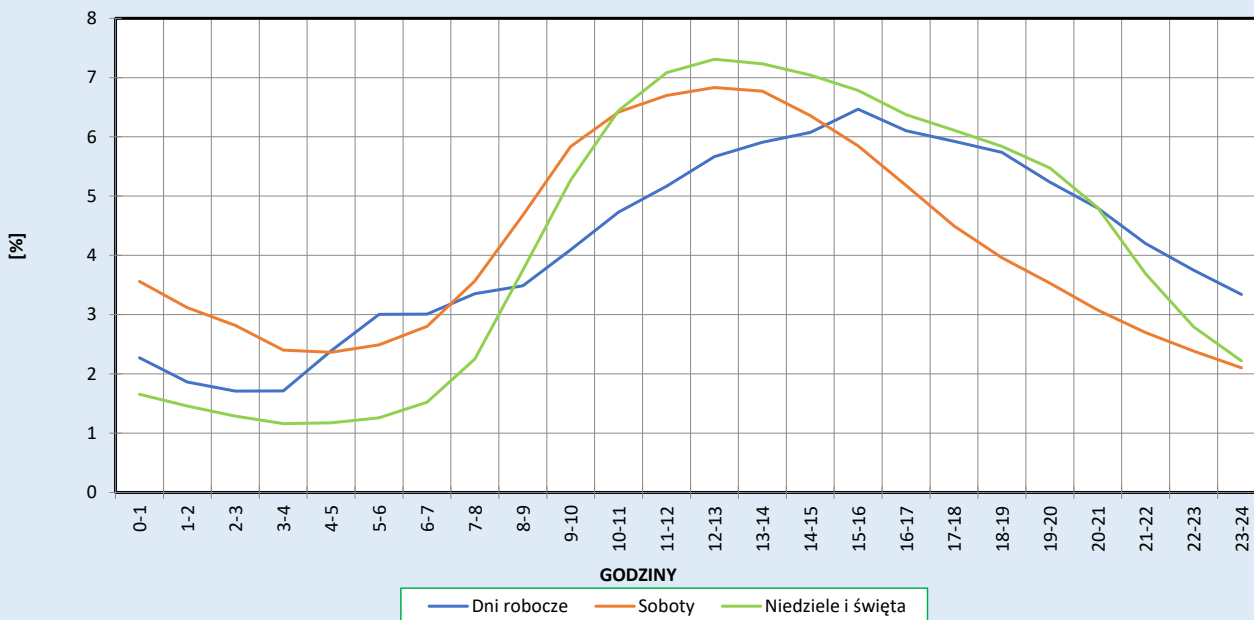
Stacja nr 08801

Miejscowość: Świecko
Odcinek: GR. PAŃSTWA - W. ŚWIECKO /DK29/
Typ stacji: KAS

Rok: 2023
Numer drogi: 2b
Oddział: ZIELONA GÓRA

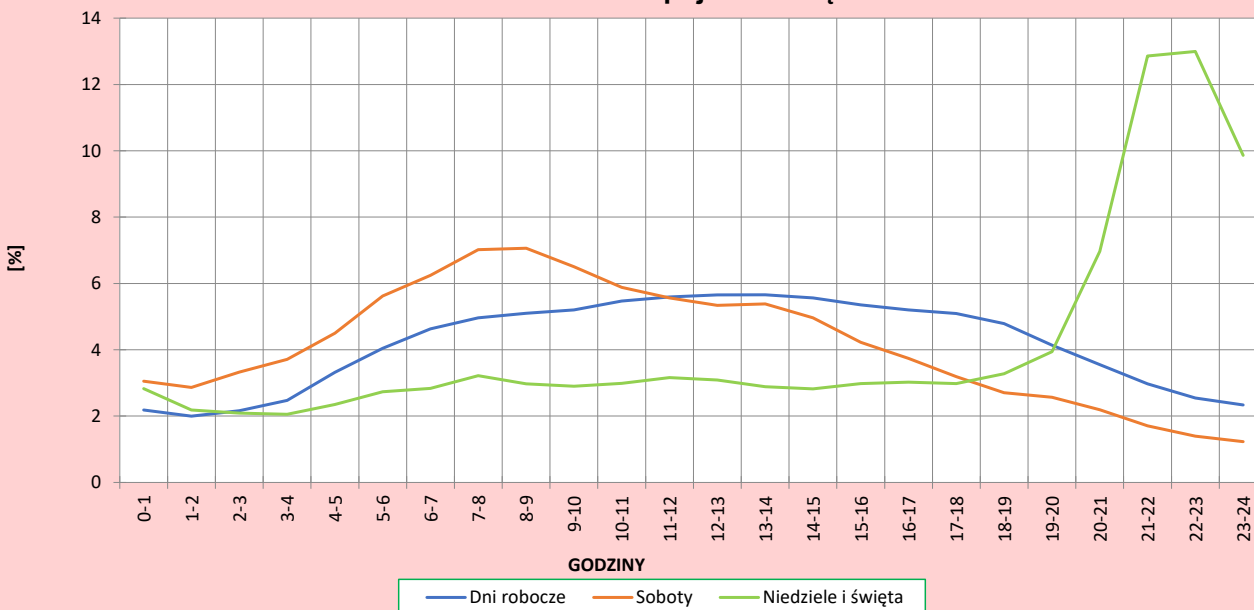
R03_04-1_08801_2023

Dobowe wahania ruchu pojazdów lekkich



R03_04-2_08801_2023

Dobowe wahania ruchu pojazdów ciężkich



Analiza ruchu pojazdów ogółem w poszczególnych dniach tygodnia dla każdego miesiąca, w podziale na kierunki ruchu



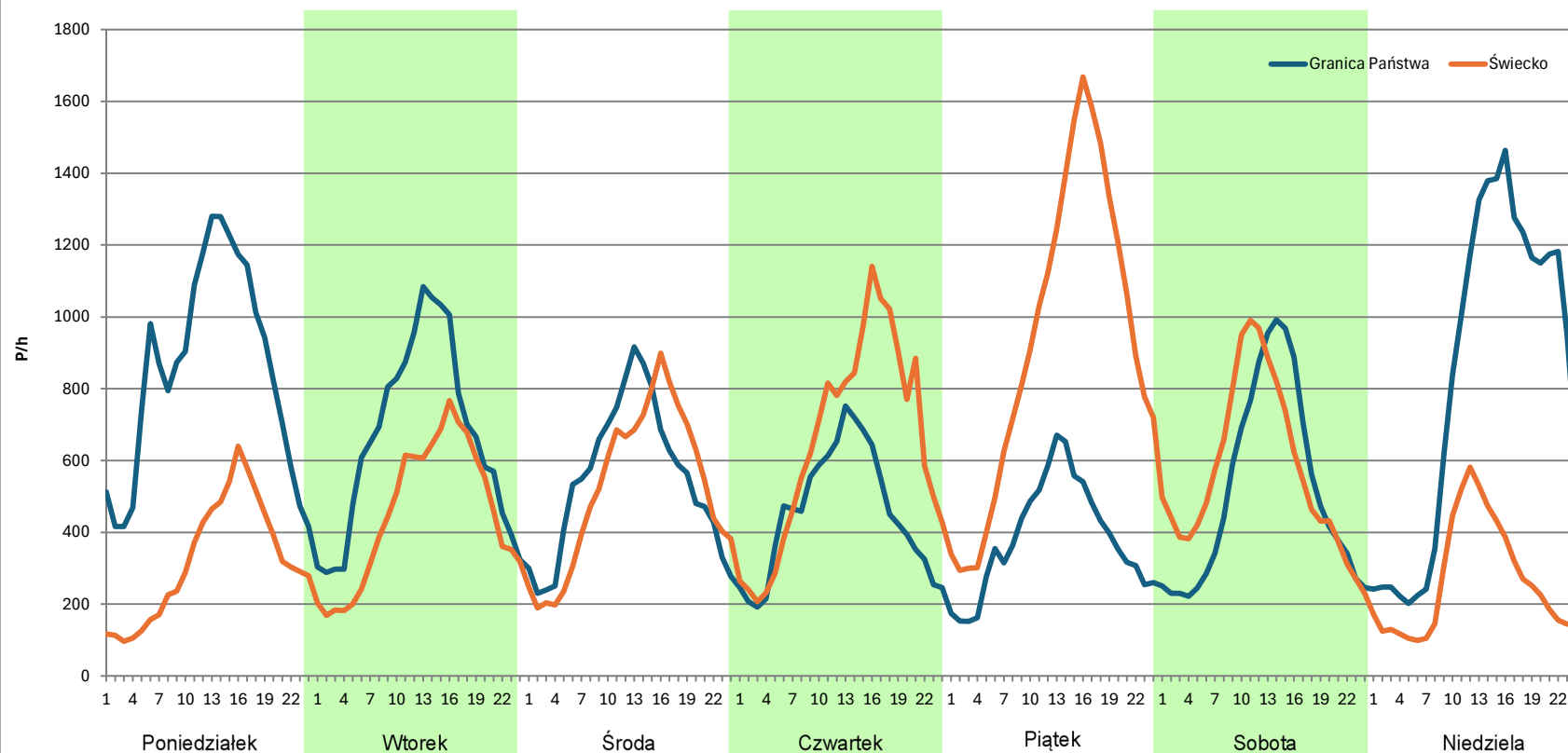
Stacja nr 08801

Miejscowość: Świecko
Odcinek: GR. PAŃSTWA - W. ŚWIECKO /DK29/
Typ stacji: KAS
Miesiąc: Styczeń

Rok: 2023
Numer drogi: 2b
Oddział: ZIELONA GÓRA

R03_07-1_08801_2023

Dzień tygodnia	Poniedziałek		Wtorek		Środa		Czwartek		Piątek		Sobota		Niedziela	
Kierunek	Granica Państwa	Świecko	Granica Państwa	Świecko	Granica Państwa	Świecko	Granica Państwa	Świecko	Granica Państwa	Świecko	Granica Państwa	Świecko	Granica Państwa	Świecko
SDR	20297	7704	15737	10806	13083	12515	10823	15476	9206	22257	12368	13684	19938	6375
Razem	28001		26543		25598		26299		31463		26052		26313	
Podział procentowy	72,49%	27,51%	59,29%	40,71%	51,11%	48,89%	41,15%	58,85%	29,26%	70,74%	47,47%	52,53%	75,77%	24,23%



Analiza ruchu pojazdów ogółem w poszczególnych dniach tygodnia dla każdego miesiąca, w podziale na kierunki ruchu



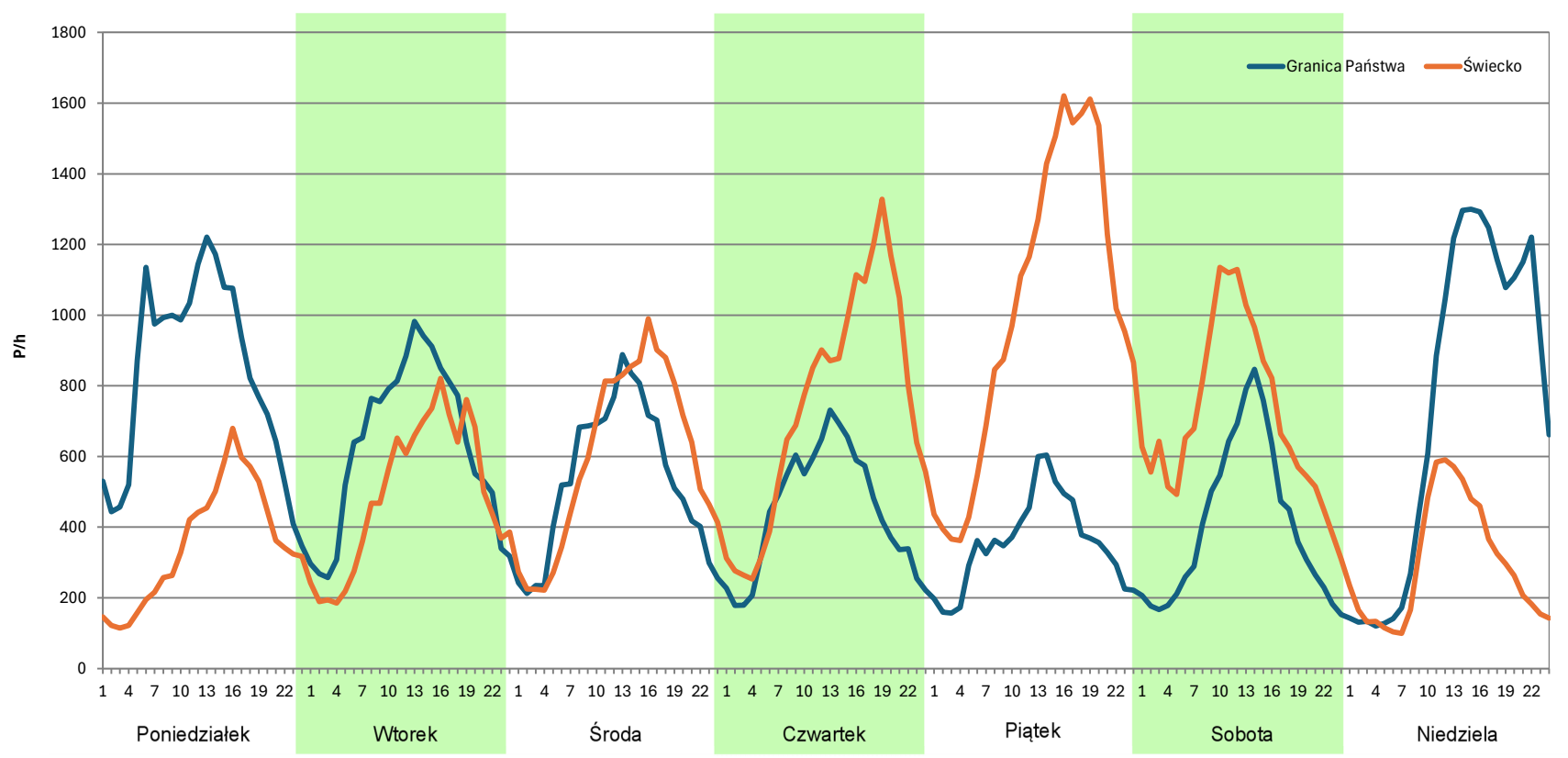
Stacja nr 08801

Miejscowość: Świecko
Odcinek: GR. PAŃSTWA - W. ŚWIECKO /DK29/
Typ stacji: KAS
Miesiąc: Luty

Rok: 2023
Numer drogi: 2b
Oddział: ZIELONA GÓRA

R03_07-1_08801_2023

Dzień tygodnia	Poniedziałek		Wtorek		Środa		Czwartek		Piątek		Sobota		Niedziela	
Kierunek	Granica Państwa	Świecko	Granica Państwa	Świecko	Granica Państwa	Świecko	Granica Państwa	Świecko	Granica Państwa	Świecko	Granica Państwa	Świecko	Granica Państwa	Świecko
SDR	19812	8493	15100	11843	12794	14339	10661	17888	8492	24343	9736	17083	17879	7118
Razem	28305		26943		27133		28549		32835		26819		24997	
Podział procentowy	69,99%	30,01%	56,04%	43,96%	47,15%	52,85%	37,34%	62,66%	25,86%	74,14%	36,30%	63,70%	71,52%	28,48%



Analiza ruchu pojazdów ogółem w poszczególnych dniach tygodnia dla każdego miesiąca, w podziale na kierunki ruchu



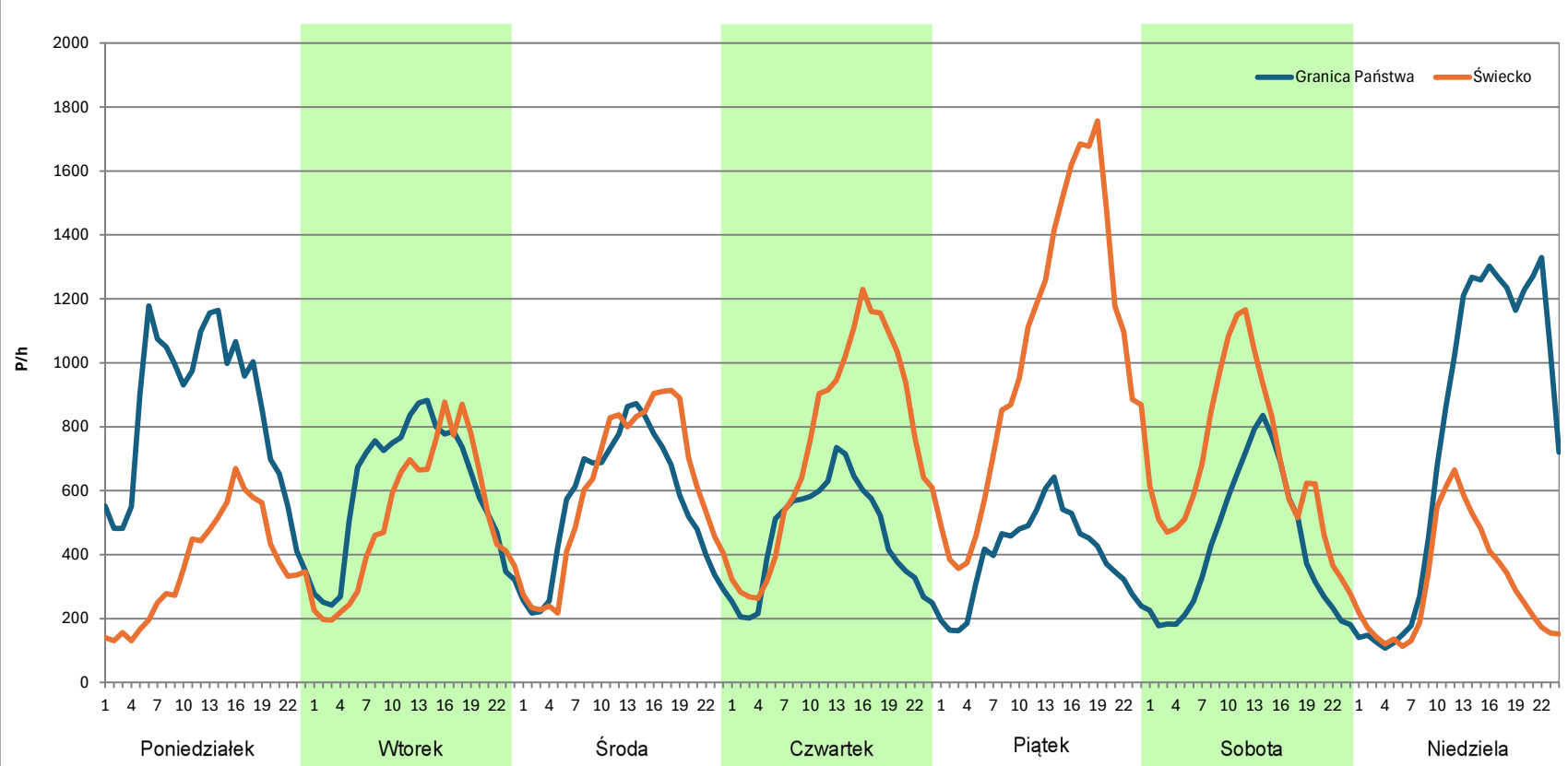
Stacja nr 08801

Miejscowość: Świecko
Odcinek: GR. PAŃSTWA - W. ŚWIECKO /DK29/
Typ stacji: KAS
Miesiąc: Marzec

Rok: 2023
Numer drogi: 2b
Oddział: ZIELONA GÓRA

R03_07-1_08801_2023

Dzień tygodnia	Poniedziałek		Wtorek		Środa		Czwartek		Piątek		Sobota		Niedziela	
Kierunek	Granica Państwa	Świecko	Granica Państwa	Świecko	Granica Państwa	Świecko	Granica Państwa	Świecko	Granica Państwa	Świecko	Granica Państwa	Świecko	Granica Państwa	Świecko
SDR	20136	8764	14520	12416	13520	14529	11043	17887	9483	24758	10189	16332	18544	7353
Razem	28900		26936		28049		28930		34241		26521		25897	
Podział procentowy	69,67%	30,33%	53,91%	46,09%	48,20%	51,80%	38,17%	61,83%	27,69%	72,31%	38,42%	61,58%	71,61%	28,39%



Analiza ruchu pojazdów ogółem w poszczególnych dniach tygodnia dla każdego miesiąca, w podziale na kierunki ruchu



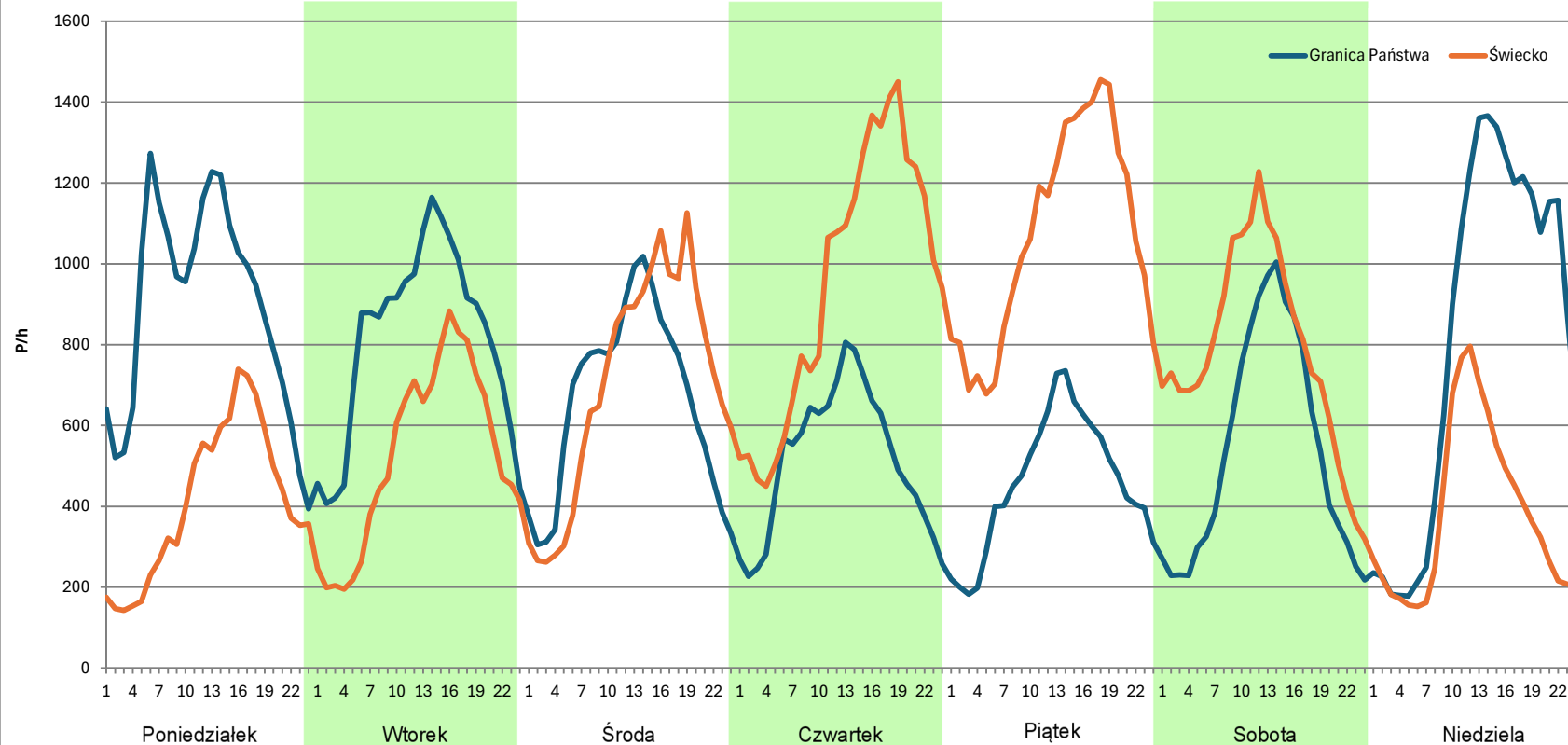
Stacja nr 08801

Miejscowość: Świecko
Odcinek: GR. PAŃSTWA - W. ŚWIECKO /DK29/
Typ stacji: KAS
Miesiąc: Kwiecień

Rok: 2023
Numer drogi: 2b
Oddział: ZIELONA GÓRA

R03_07-1_08801_2023

Dzień tygodnia	Poniedziałek		Wtorek		Środa		Czwartek		Piątek		Sobota		Niedziela	
Kierunek	Granica Państwa	Świecko	Granica Państwa	Świecko	Granica Państwa	Świecko	Granica Państwa	Świecko	Granica Państwa	Świecko	Granica Państwa	Świecko	Granica Państwa	Świecko
SDR	21334	9872	19445	12591	15860	16823	12288	22835	11010	25593	12874	18913	19569	9097
Razem	31206		32036		32683		35123		36603		31787		28666	
Podział procentowy	68,37%	31,63%	60,70%	39,30%	48,53%	51,47%	34,99%	65,01%	30,08%	69,92%	40,50%	59,50%	68,27%	31,73%



Analiza ruchu pojazdów ogółem w poszczególnych dniach tygodnia dla każdego miesiąca, w podziale na kierunki ruchu



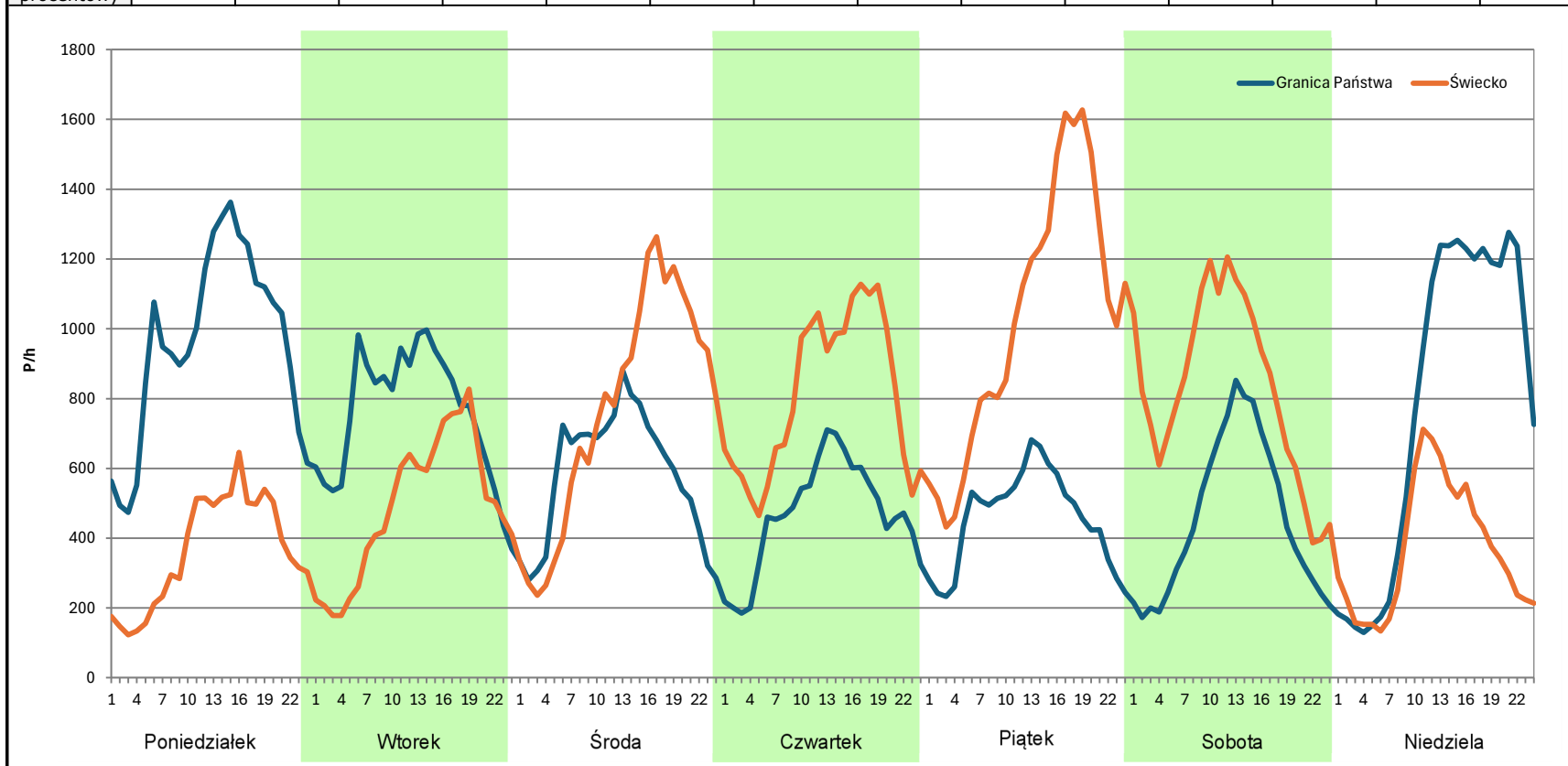
Stacja nr 08801

Miejscowość: Świecko
Odcinek: GR. PAŃSTWA - W. ŚWIECKO /DK29/
Typ stacji: KAS
Miesiąc: Maj

Rok: 2023
Numer drogi: 2b
Oddział: ZIELONA GÓRA

R03_07-1_08801_2023

Dzień tygodnia	Poniedziałek		Wtorek		Środa		Czwartek		Piątek		Sobota		Niedziela	
Kierunek	Granica Państwa	Świecko	Granica Państwa	Świecko	Granica Państwa	Świecko	Granica Państwa	Świecko	Granica Państwa	Świecko	Granica Państwa	Świecko	Granica Państwa	Świecko
SDR	22932	8785	18125	11728	13950	18500	11164	19434	10901	24686	10887	19972	18861	8802
Razem	31717		29853		32450		30598		35587		30859		27663	
Podział procentowy	72,30%	27,70%	60,71%	39,29%	42,99%	57,01%	36,49%	63,51%	30,63%	69,37%	35,28%	64,72%	68,18%	31,82%



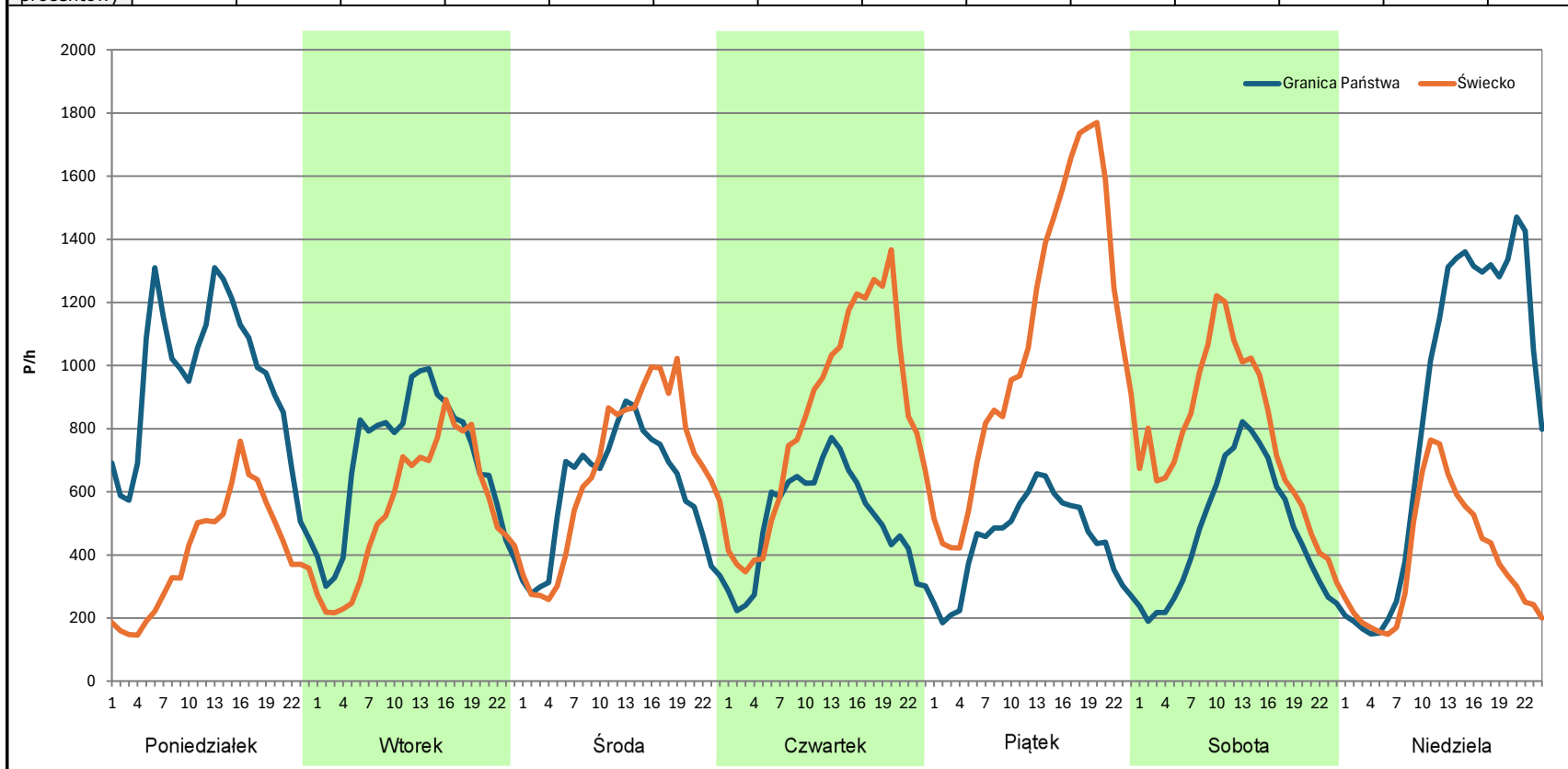
Analiza ruchu pojazdów ogółem w poszczególnych dniach tygodnia dla każdego miesiąca, w podziale na kierunki ruchu



Stacja nr 08801

Miejscowość: Świecko
Odcinek: GR. PAŃSTWA - W. ŚWIECKO /DK29/
Typ stacji: KAS
Miesiąc: Czerwiec
Rok: 2023
Numer drogi: 2b
Oddział: ZIELONA GÓRA
R03_07-1_08801_2023

Dzień tygodnia	Poniedziałek		Wtorek		Środa		Czwartek		Piątek		Sobota		Niedziela	
Kierunek	Granica Państwa	Świecko	Granica Państwa	Świecko	Granica Państwa	Świecko	Granica Państwa	Świecko	Granica Państwa	Świecko	Granica Państwa	Świecko	Granica Państwa	Świecko
SDR	22614	9755	16758	13041	14443	16067	12234	20179	10659	25922	11335	18576	20569	9191
Razem	32369		29799		30510		32413		36581		29911		29760	
Podział procentowy	69,86%	30,14%	56,24%	43,76%	47,34%	52,66%	37,74%	62,26%	29,14%	70,86%	37,90%	62,10%	69,12%	30,88%



Analiza ruchu pojazdów ogółem w poszczególnych dniach tygodnia dla każdego miesiąca, w podziale na kierunki ruchu



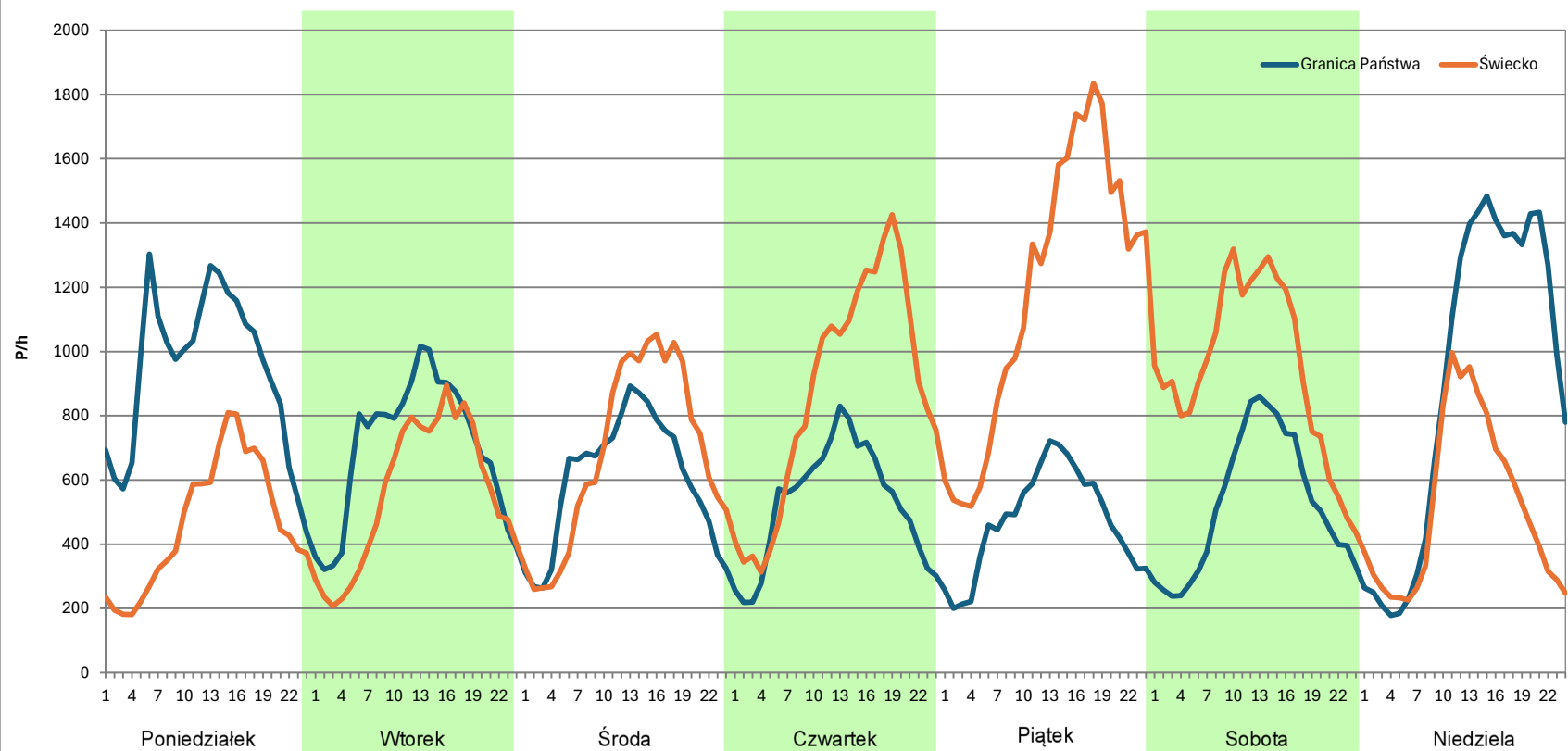
Stacja nr 08801

Miejscowość: Świecko
Odcinek: GR. PAŃSTWA - W. ŚWIECKO /DK29/
Typ stacji: KAS
Miesiąc: Lipiec

Rok: 2023
Numer drogi: 2b
Oddział: ZIELONA GÓRA

R03_07-1_08801_2023

Dzień tygodnia	Poniedziałek		Wtorek		Środa		Czwartek		Piątek		Sobota		Niedziela	
Kierunek	Granica Państwa	Świecko	Granica Państwa	Świecko	Granica Państwa	Świecko	Granica Państwa	Świecko	Granica Państwa	Świecko	Granica Państwa	Świecko	Granica Państwa	Świecko
SDR	22445	11156	16714	13409	14408	16266	12614	20973	11305	28605	12570	22804	21638	12392
Razem	33601		30123		30674		33587		39910		35374		34030	
Podział procentowy	66,80%	33,20%	55,49%	44,51%	46,97%	53,03%	37,56%	62,44%	28,33%	71,67%	35,53%	64,47%	63,59%	36,41%



Analiza ruchu pojazdów ogółem w poszczególnych dniach tygodnia dla każdego miesiąca, w podziale na kierunki ruchu



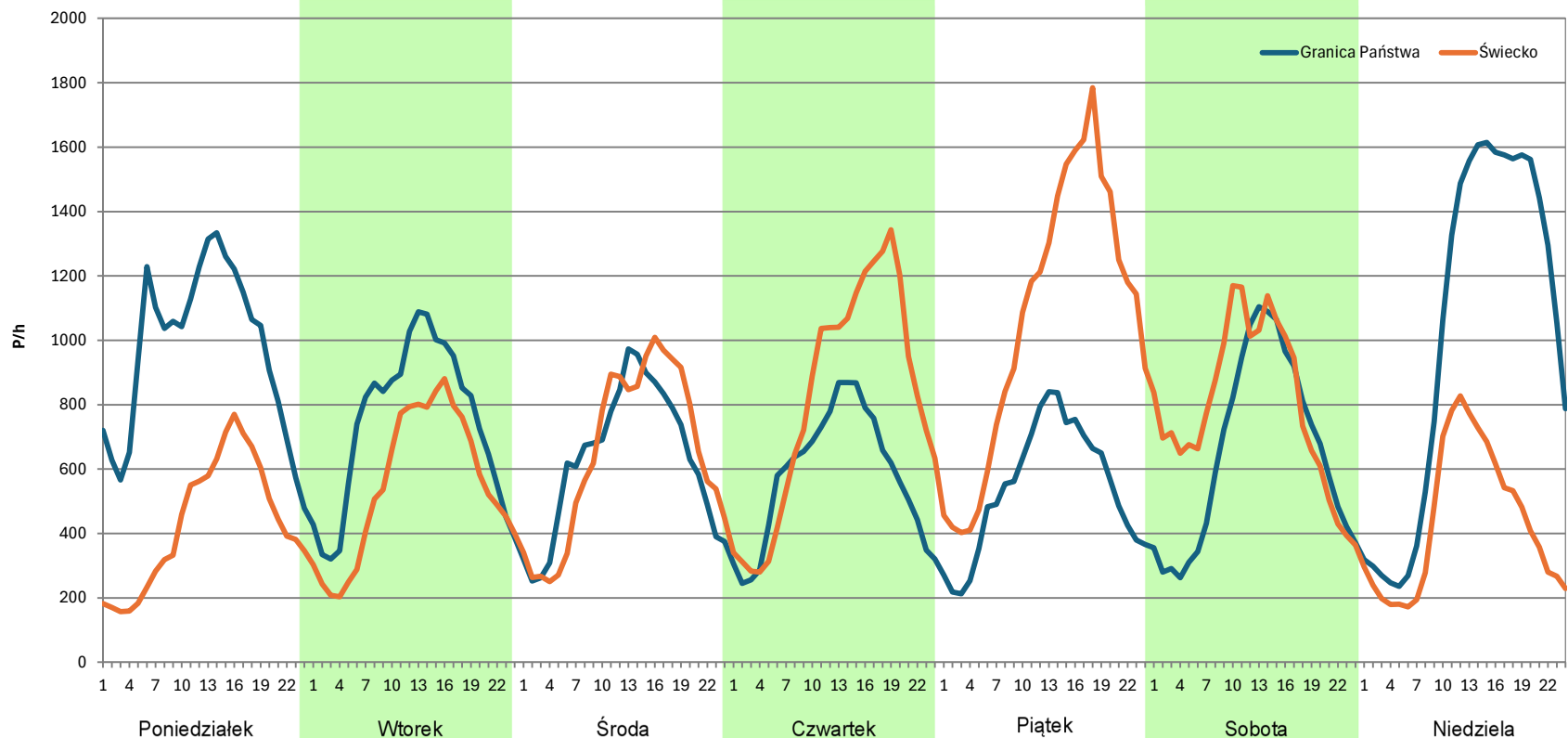
Stacja nr 08801

Miejscowość: Świecko
Odcinek: GR. PAŃSTWA - W. ŚWIECKO /DK29/
Typ stacji: KAS
Miesiąc: Sierpień

Rok: 2023
Numer drogi: 2b
Oddział: ZIELONA GÓRA

R03_07-1_08801_2023

Dzień tygodnia	Poniedziałek		Wtorek		Środa		Czwartek		Piątek		Sobota		Niedziela	
Kierunek	Granica Państwa	Świecko	Granica Państwa	Świecko	Granica Państwa	Świecko	Granica Państwa	Świecko	Granica Państwa	Świecko	Granica Państwa	Świecko	Granica Państwa	Świecko
SDR	23174	10341	17605	13178	15029	15463	13799	19476	12949	25478	15629	19105	24372	10437
Razem	33515		30783		30492		33275		38427		34734		34809	
Podział procentowy	69,15%	30,85%	57,19%	42,81%	49,29%	50,71%	41,47%	58,53%	33,70%	66,30%	45,00%	55,00%	70,02%	29,98%



Analiza ruchu pojazdów ogółem w poszczególnych dniach tygodnia dla każdego miesiąca, w podziale na kierunki ruchu



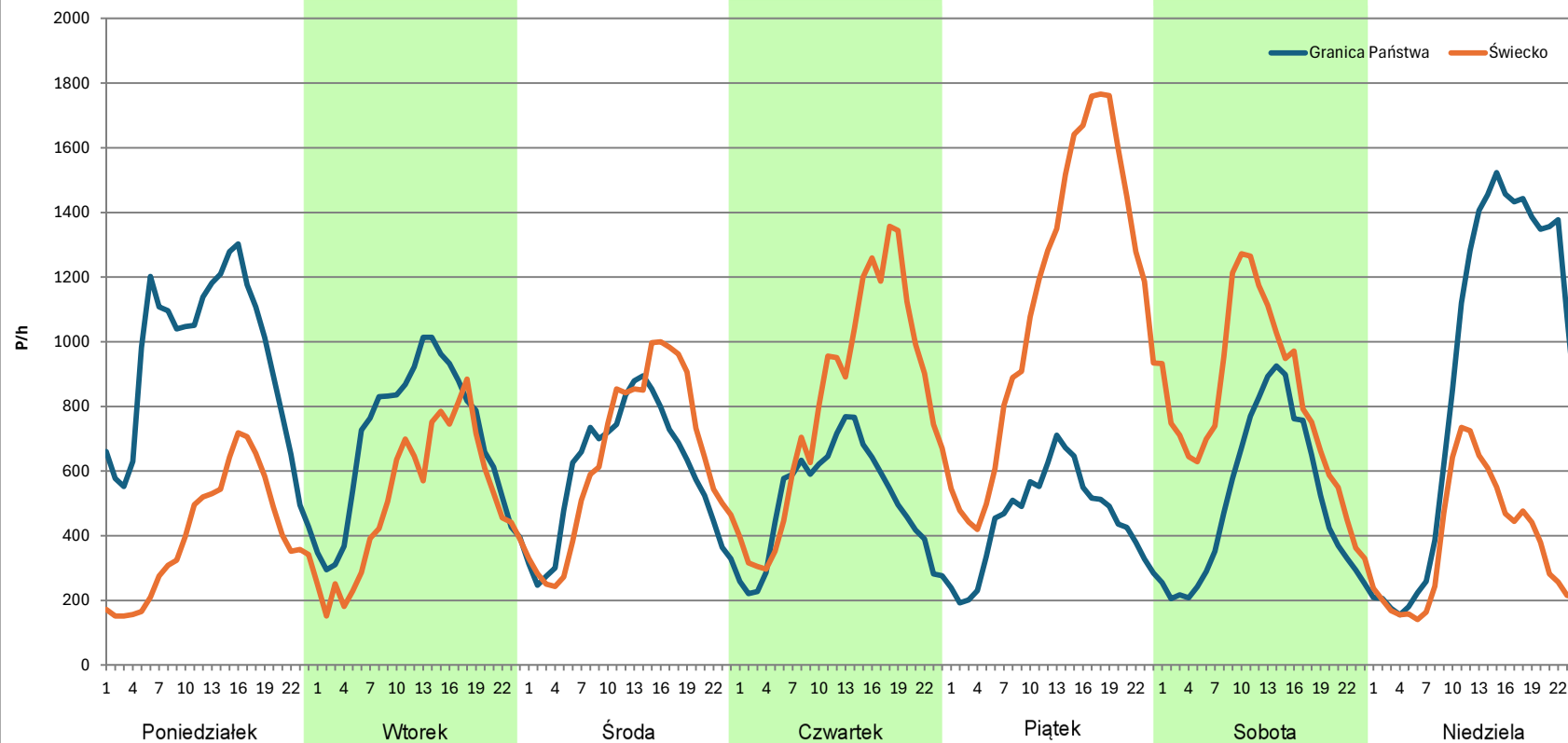
Stacja nr 08801

Miejscowość: Świecko
Odcinek: GR. PAŃSTWA - W. ŚWIECKO /DK29/
Typ stacji: KAS
Miesiąc: Wrzesień

Rok: 2023
Numer drogi: 2b
Oddział: ZIELONA GÓRA

R03_07-1_08801_2023

Dzień tygodnia	Poniedziałek		Wtorek		Środa		Czwartek		Piątek		Sobota		Niedziela	
Kierunek	Granica Państwa	Świecko	Granica Państwa	Świecko	Granica Państwa	Świecko	Granica Państwa	Świecko	Granica Państwa	Świecko	Granica Państwa	Świecko	Granica Państwa	Świecko
SDR	22591	9650	16659	12342	14342	15353	12127	19457	10817	27052	12162	19522	21725	9023
Razem	32241		29001		29695		31584		37869		31684		30748	
Podział procentowy	70,07%	29,93%	57,44%	42,56%	48,30%	51,70%	38,40%	61,60%	28,56%	71,44%	38,39%	61,61%	70,66%	29,34%



Analiza ruchu pojazdów ogółem w poszczególnych dniach tygodnia dla każdego miesiąca, w podziale na kierunki ruchu



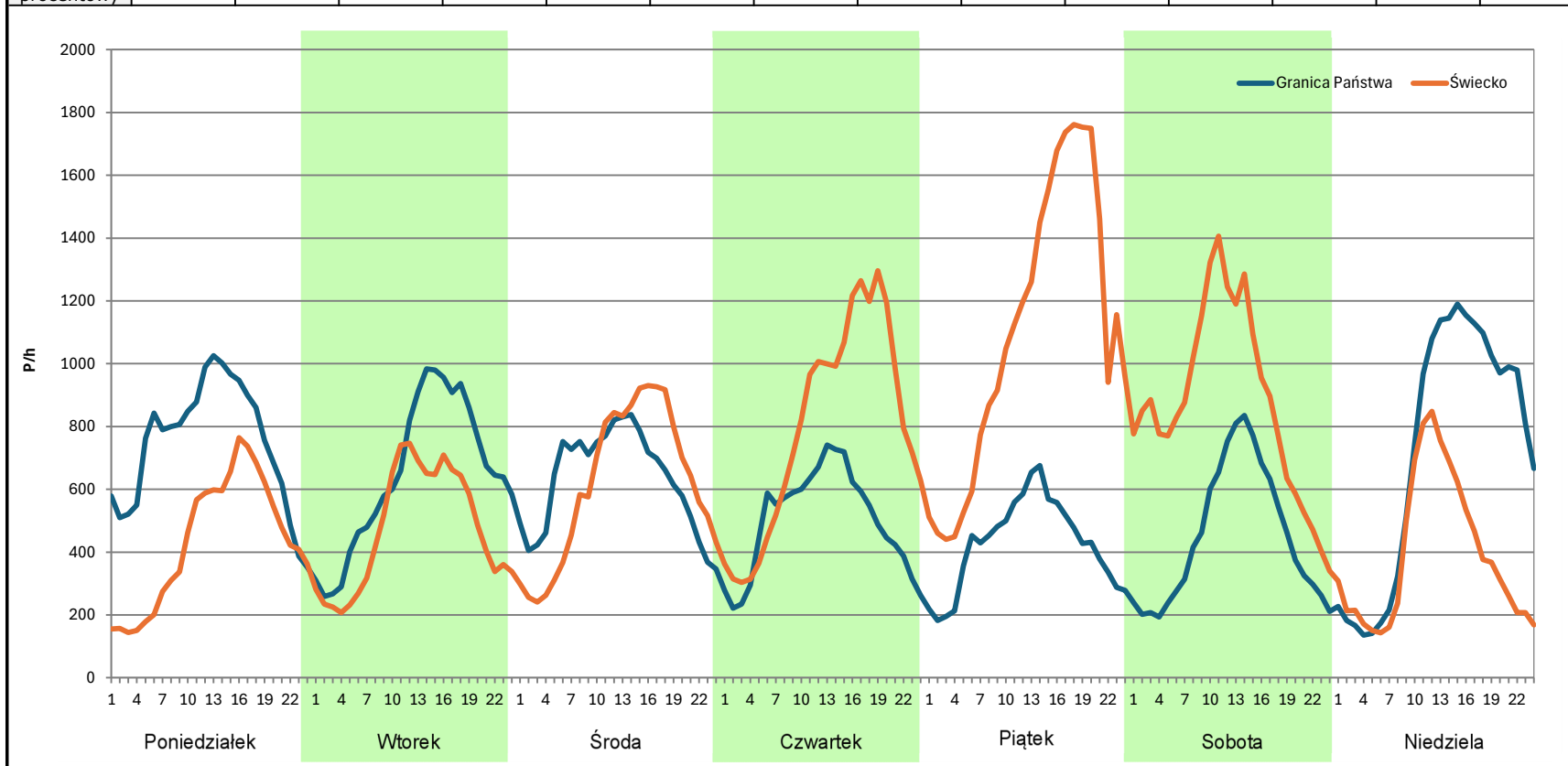
Stacja nr 08801

Miejscowość: Świecko
Odcinek: GR. PAŃSTWA - W. ŚWIECKO /DK29/
Typ stacji: KAS
Miesiąc: Październik

Rok: 2023
Numer drogi: 2b
Oddział: ZIELONA GÓRA

R03_07-1_08801_2023

Dzień tygodnia	Poniedziałek		Wtorek		Środa		Czwartek		Piątek		Sobota		Niedziela	
Kierunek	Granica Państwa	Świecko	Granica Państwa	Świecko	Granica Państwa	Świecko	Granica Państwa	Świecko	Granica Państwa	Świecko	Granica Państwa	Świecko	Granica Państwa	Świecko
SDR	17863	10404	15494	11360	15099	14766	11957	19091	10217	26364	10766	21059	17165	9421
Razem	28267		26854		29865		31048		36581		31825		26586	
Podział procentowy	63,19%	36,81%	57,70%	42,30%	50,56%	49,44%	38,51%	61,49%	27,93%	72,07%	33,83%	66,17%	64,56%	35,44%



Analiza ruchu pojazdów ogółem w poszczególnych dniach tygodnia dla każdego miesiąca, w podziale na kierunki ruchu



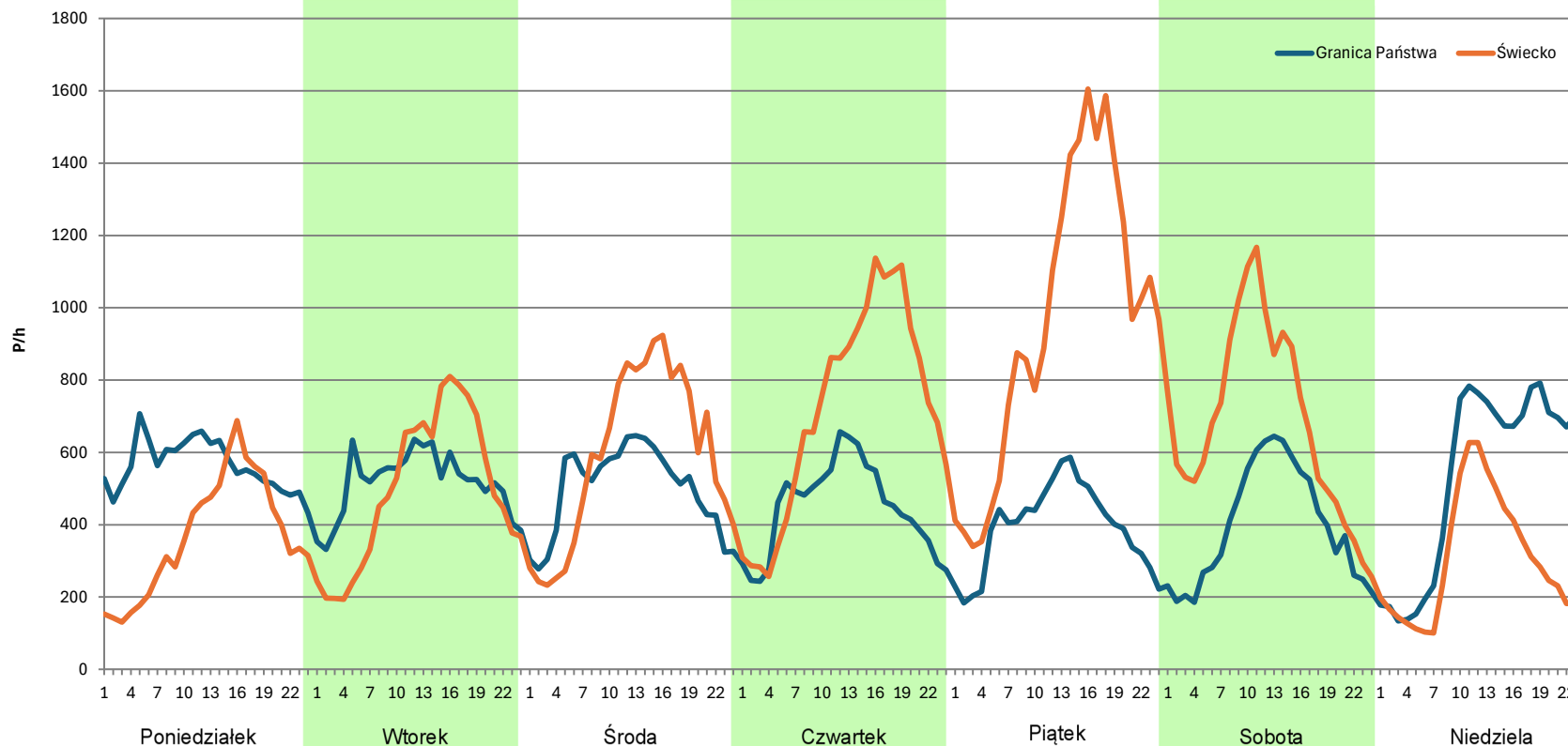
Stacja nr 08801

Miejscowość: Świecko
Odcinek: GR. PAŃSTWA - W. ŚWIECKO /DK29/
Typ stacji: KAS
Miesiąc: Listopad

Rok: 2023
Numer drogi: 2b
Oddział: ZIELONA GÓRA

R03_07-1_08801_2023

Dzień tygodnia	Poniedziałek		Wtorek		Środa		Czwartek		Piątek		Sobota		Niedziela	
Kierunek	Granica Państwa	Świecko	Granica Państwa	Świecko	Granica Państwa	Świecko	Granica Państwa	Świecko	Granica Państwa	Świecko	Granica Państwa	Świecko	Granica Państwa	Świecko
SDR	13523	8856	12327	11880	11934	14203	10698	17285	9407	23153	9549	16477	12853	7256
Razem	22379		24207		26137		27983		32560		26026		20109	
Podział procentowy	60,43%	39,57%	50,92%	49,08%	45,66%	54,34%	38,23%	61,77%	28,89%	71,11%	36,69%	63,31%	63,92%	36,08%



Analiza ruchu pojazdów ogółem w poszczególnych dniach tygodnia dla każdego miesiąca, w podziale na kierunki ruchu



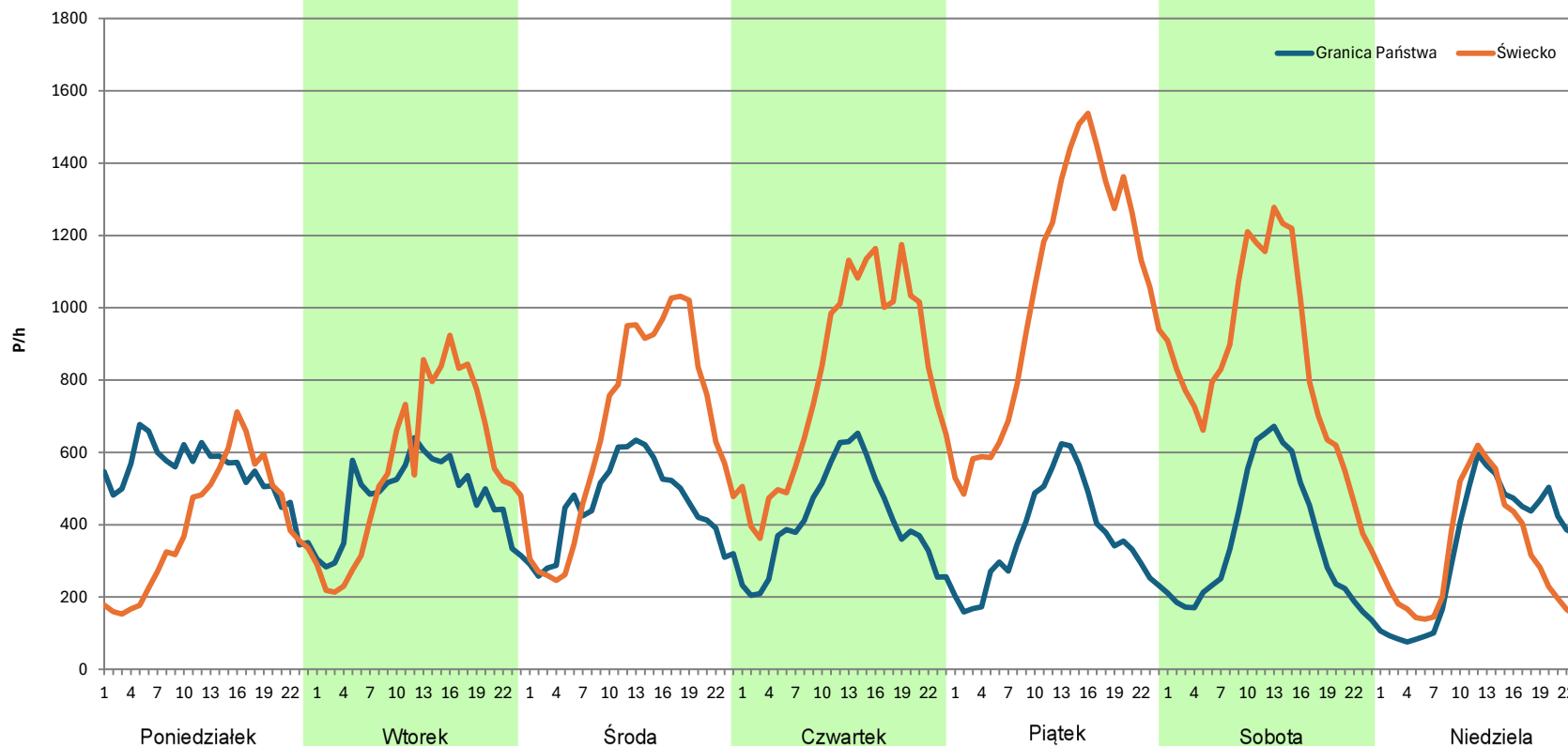
Stacja nr 08801

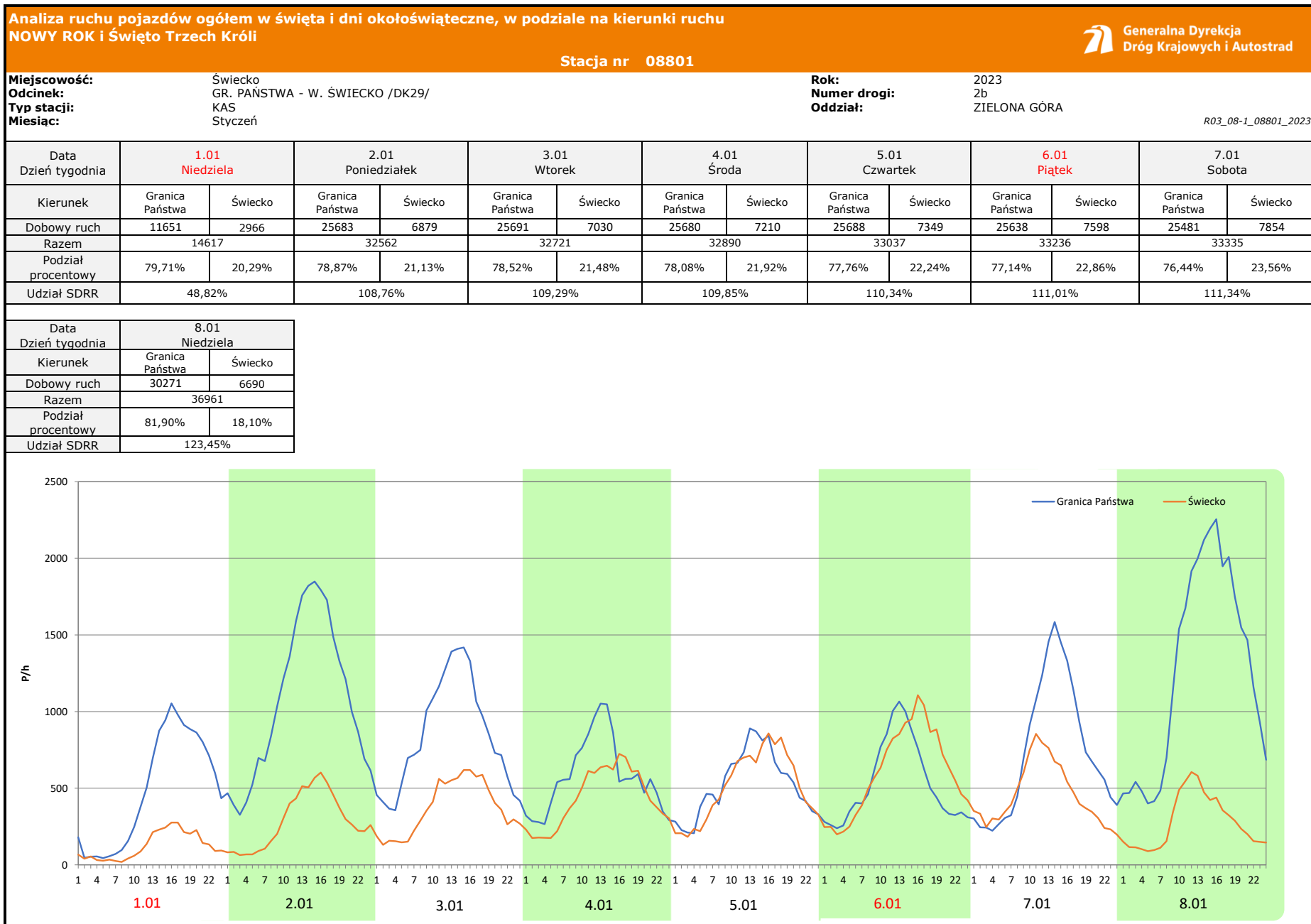
Miejscowość: Świecko
Odcinek: GR. PAŃSTWA - W. ŚWIECKO /DK29/
Typ stacji: KAS
Miesiąc: Grudzień

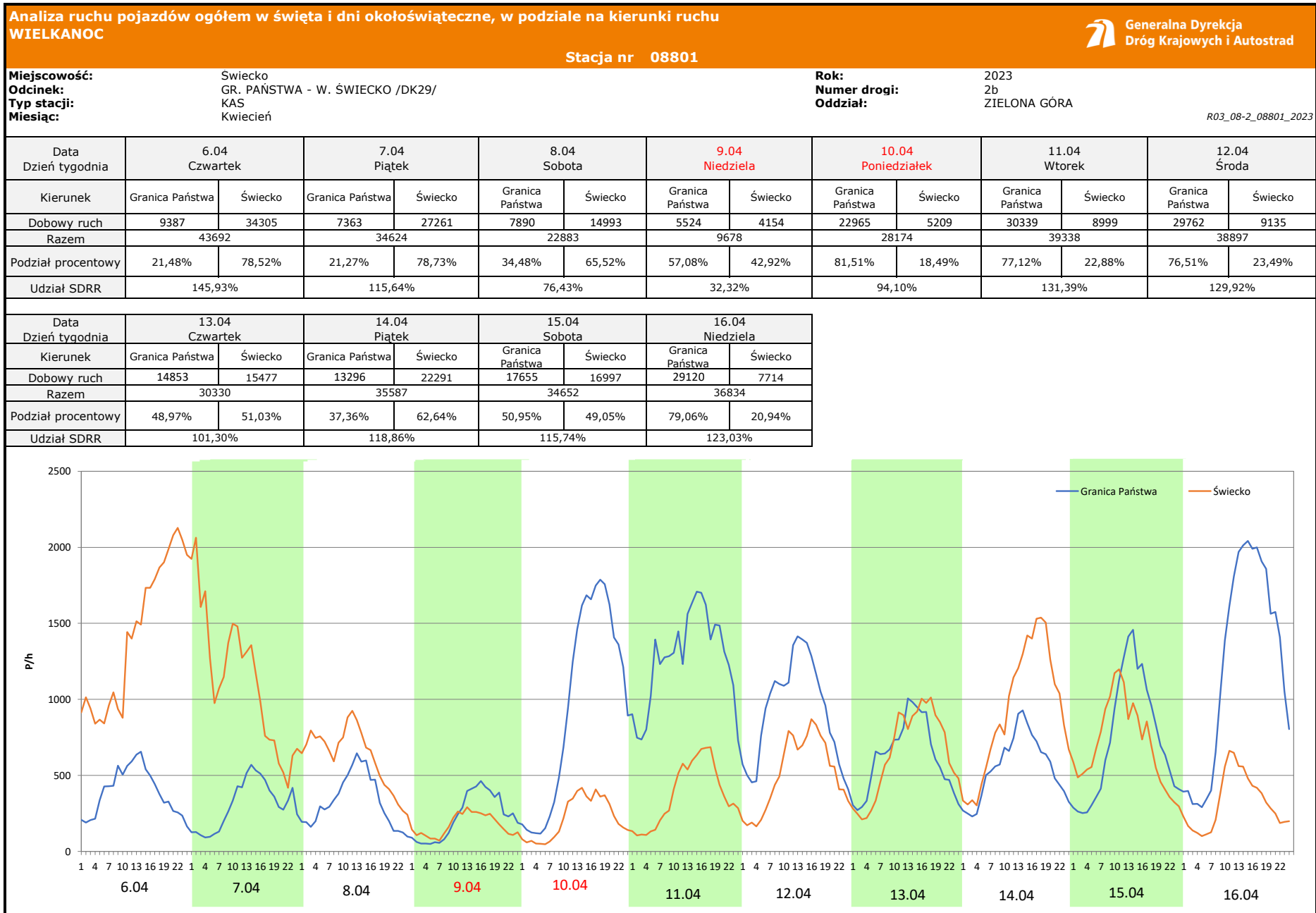
Rok: 2023
Numer drogi: 2b
Oddział: ZIELONA GÓRA

R03_07-1_08801_2023

Dzień tygodnia	Poniedziałek		Wtorek		Środa		Czwartek		Piątek		Sobota		Niedziela	
Kierunek	Granica Państwa	Świecko	Granica Państwa	Świecko	Granica Państwa	Świecko	Granica Państwa	Świecko	Granica Państwa	Świecko	Granica Państwa	Świecko	Granica Państwa	Świecko
SDR	13000	9584	11426	13550	10911	15935	9874	19461	8739	24949	8511	20261	8019	7477
Razem	22584		24976		26846		29335		33688		28772		15496	
Podział procentowy	57,56%	42,44%	45,75%	54,25%	40,64%	59,36%	33,66%	66,34%	25,94%	74,06%	29,58%	70,42%	51,75%	48,25%







Analiza ruchu pojazdów ogółem w święta i dni okołoswiąteczne, w podziale na kierunki ruchu
1 - 3 MAJA



Stacja nr 08801

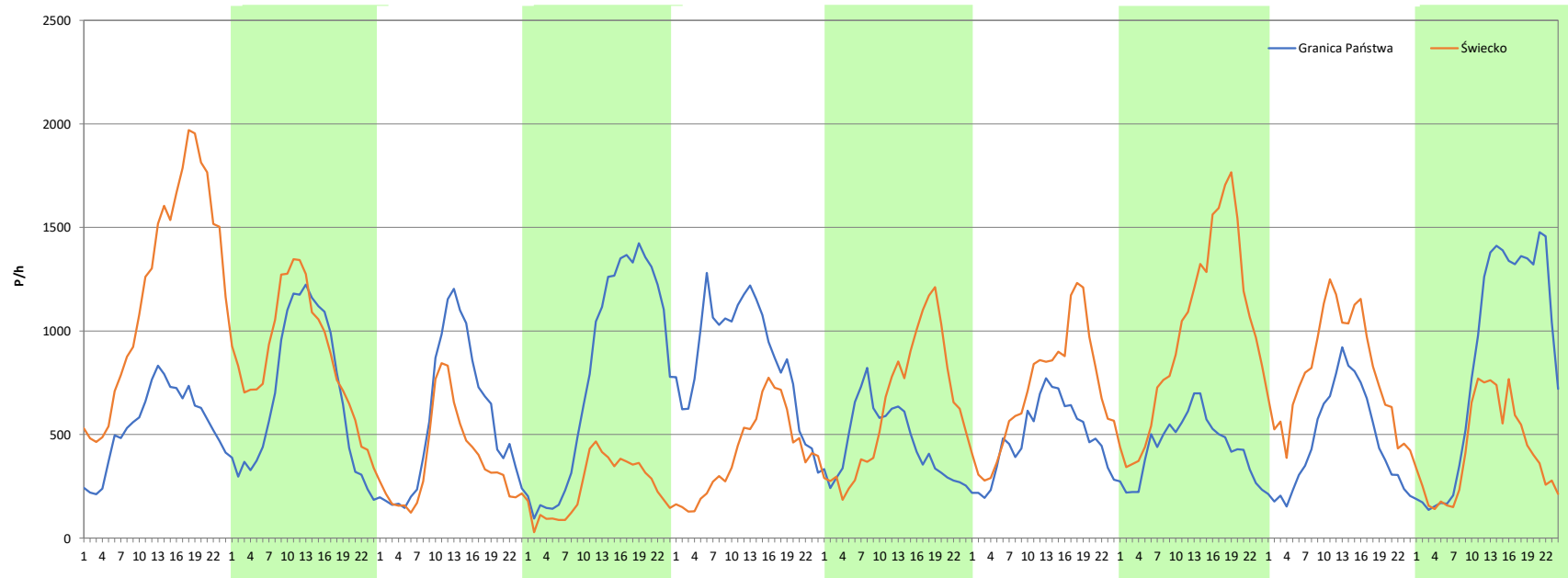
Miejscowość: Świecko
Odcinek: GR. PAŃSTWA - W. ŚWIECKO /DK29/
Typ stacji: KAS
Miesiąc: Maj

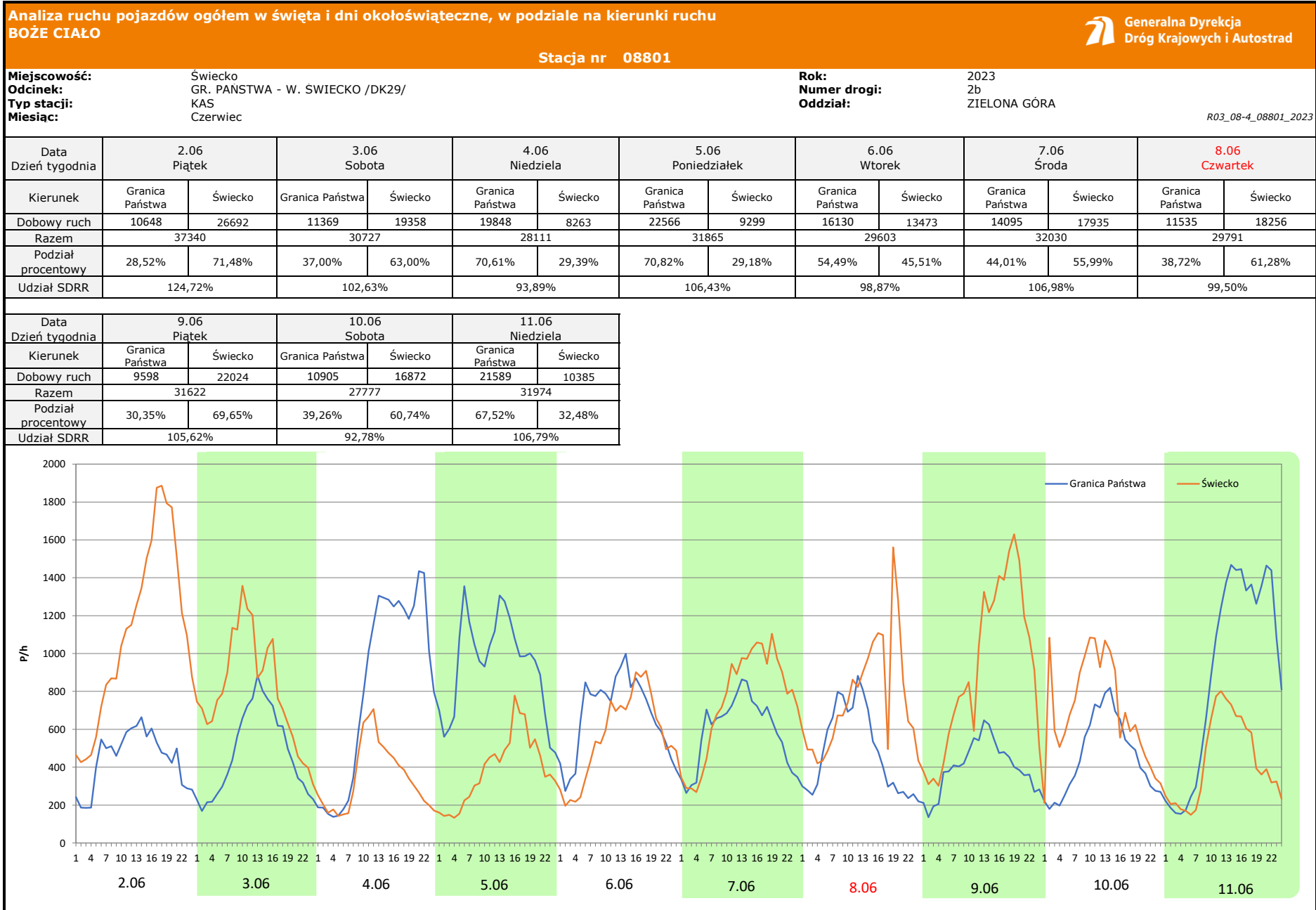
Rok: 2023
Numer drogi: 2b
Oddział: ZIELONA GÓRA

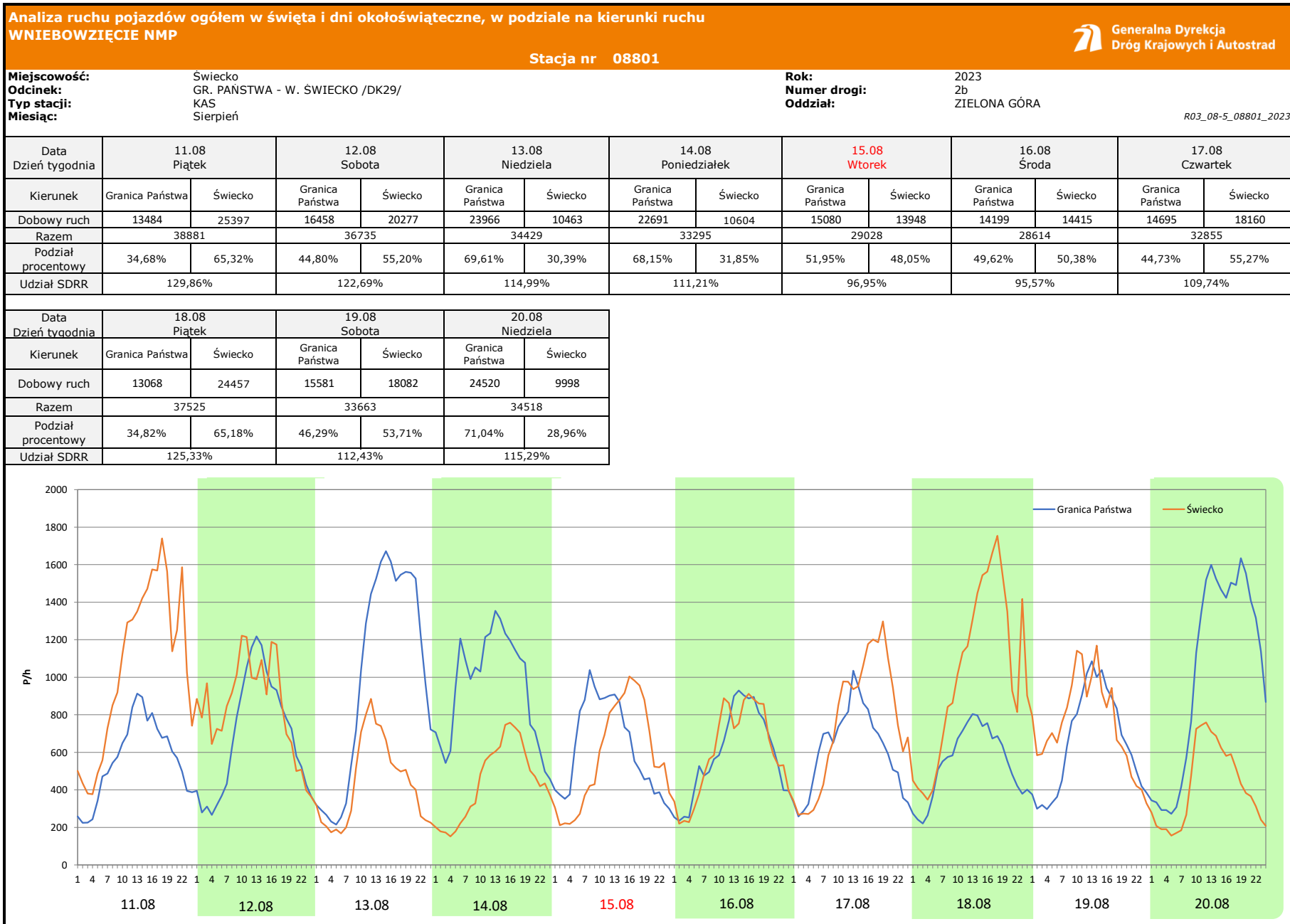
R03_08-3_08801_2023

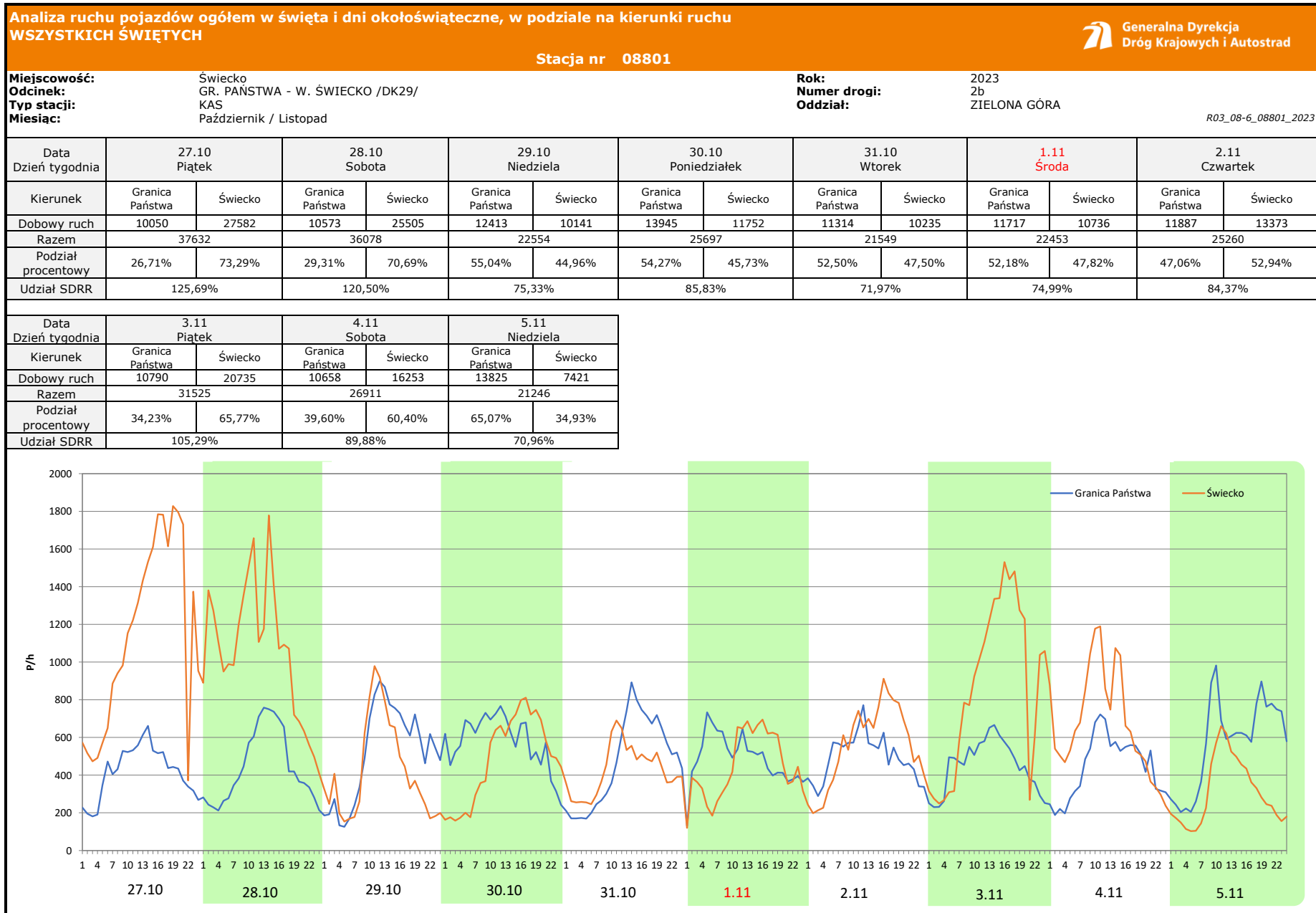
Data Dzień tygodnia	28.04 Piątek		29.04 Sobota		30.04 Niedziela		1.05 Poniedziałek		2.05 Wtorek		3.05 Środa		4.05 Czwartek	
Kierunek	Granica Państwa	Świecko	Granica Państwa	Świecko	Granica Państwa	Świecko	Granica Państwa	Świecko	Granica Państwa	Świecko	Granica Państwa	Świecko	Granica Państwa	Świecko
Dobowy ruch	13095	29237	16380	21077	13350	8872	19298	5934	20975	9900	11006	15335	11491	16986
Razem	42332		37457		22222		25232		30875		26341		28477	
Podział procentowy	30,93%	69,07%	43,73%	56,27%	60,08%	39,92%	76,48%	23,52%	67,94%	32,06%	41,78%	58,22%	40,35%	59,65%
Udział SDRR	141,39%		125,11%		74,22%		84,27%		103,12%		87,98%		95,11%	

Data Dzień tygodnia	5.05 Piątek		6.05 Sobota		7.05 Niedziela	
Kierunek	Granica Państwa	Świecko	Granica Państwa	Świecko	Granica Państwa	Świecko
Dobowy ruch	10576	23835	11164	19157	20641	10113
Razem	34411		30321		30754	
Podział procentowy	30,73%	69,27%	36,82%	63,18%	67,12%	32,88%
Udział SDRR	114,93%		101,27%		102,72%	









**Analiza ruchu pojazdów ogółem w święta i dni okołoswiąteczne, w podziale na kierunki ruchu
ŚWIĘTO NIEPODLEGŁOŚCI**



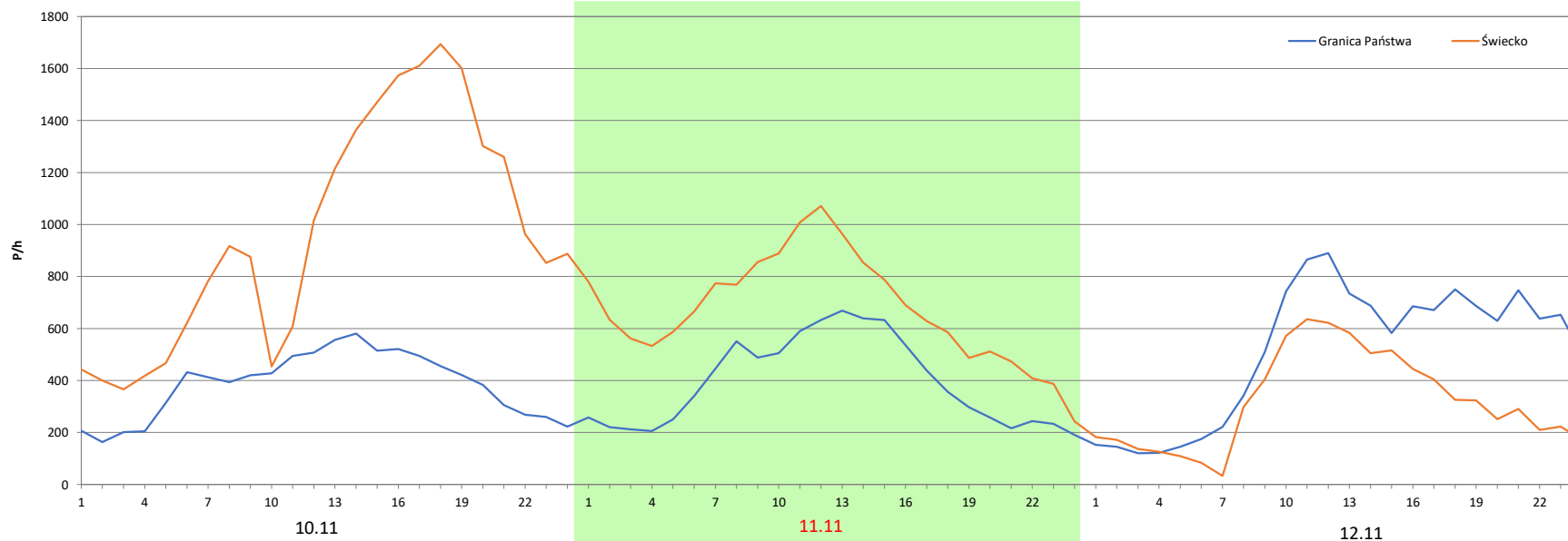
Stacja nr 08801

Miejscowość: Świecko
Odcinek: GR. PAŃSTWA - W. ŚWIECKO /DK29/
Typ stacji: KAS
Miesiąc: Listopad

Rok: 2023
Numer drogi: 2b
Oddział: ZIELONA GÓRA

R03_08-7_08801_2023

Data Dzień tygodnia	10.11 Piątek		11.11 Sobota		12.11 Niedziela	
	Granica Państwa	Świecko	Granica Państwa	Świecko	Granica Państwa	Świecko
Dobowy ruch	9156	23161	9407	16144	12396	7624
Razem	32317		25551		20020	
Podział procentowy	28,33%	71,67%	36,82%	63,18%	61,92%	38,08%
Udział SDRR	107,94%		85,34%		66,87%	



Analiza ruchu pojazdów ogółem w święta i dni okołoświąteczne, w podziale na kierunki ruchu
BOŻE NARODZENIE  Generalna Dyrekcja Dróg Krajowych i Autostrad

Stacja nr 08801

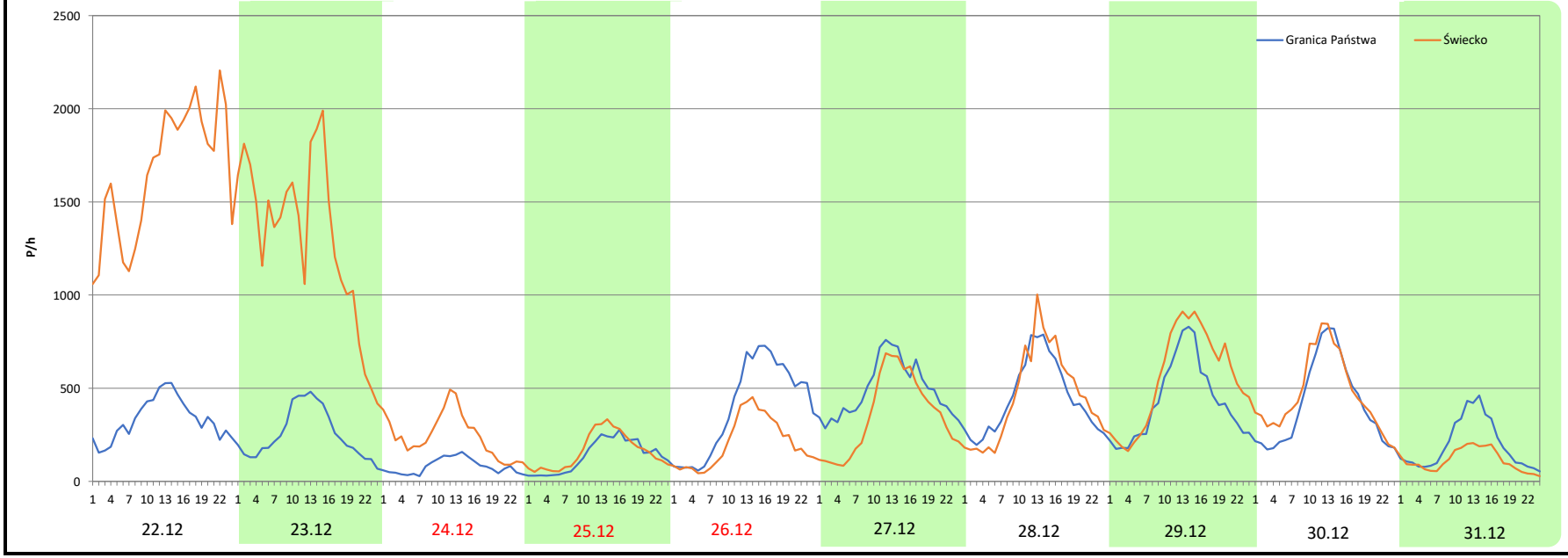
Miejscowość: Świecko
Odcinek: GR. PAŃSTWA - W. ŚWIECKO /DK29/
Typ stacji: KAS
Miesiąc: Grudzień

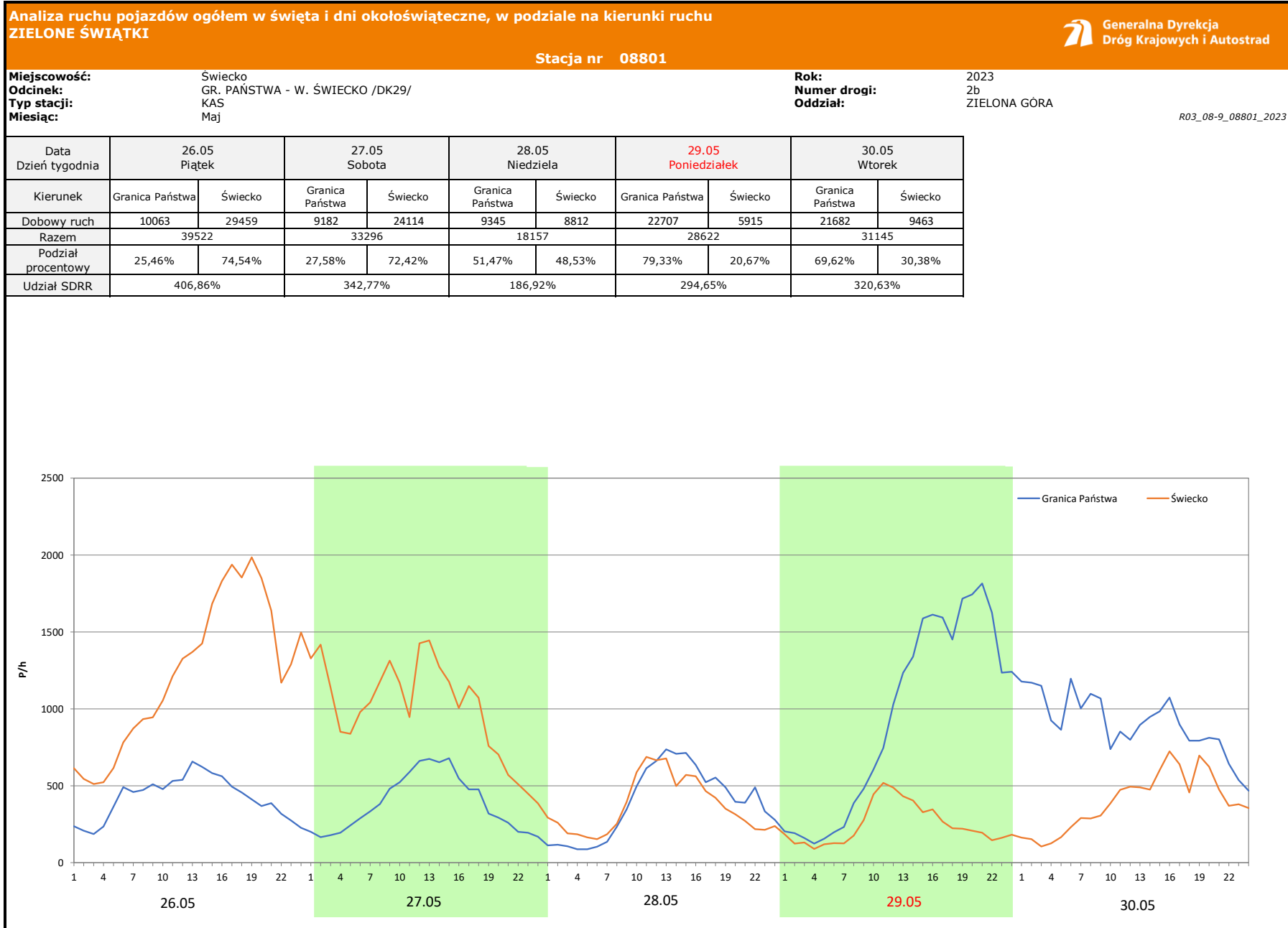
Rok: 2023
Numer drogi: 2b
Oddział: ZIELONA GÓRA

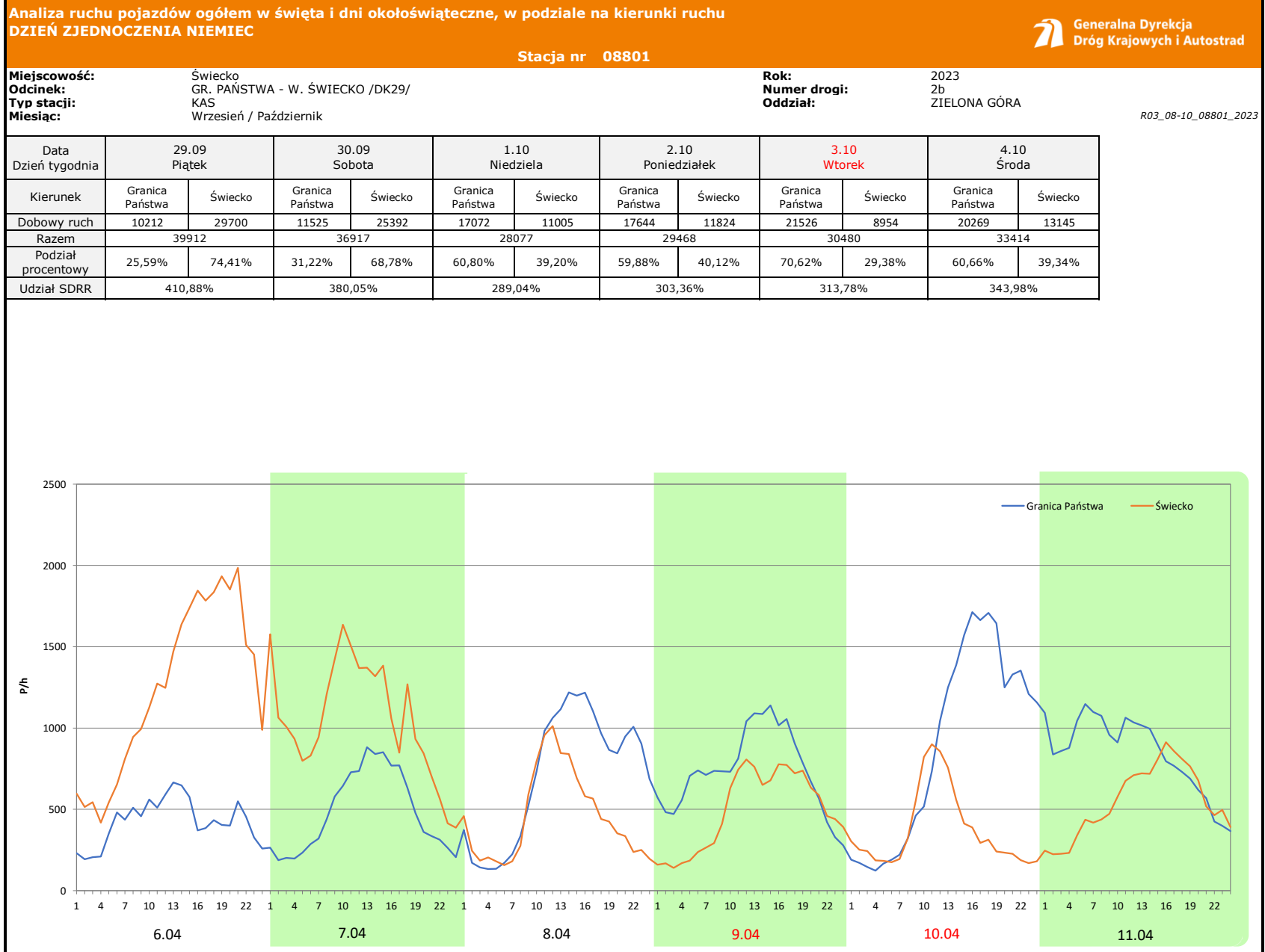
R03_08-8_08801_2023

Data Dzień tygodnia	22.12 Piątek		23.12 Sobota		24.12 Niedziela		25.12 Poniedziałek		26.12 Wtorek		27.12 Środa		28.12 Czwartek	
Kierunek	Granica Państwa	Świecko	Granica Państwa	Świecko	Granica Państwa	Świecko	Granica Państwa	Świecko	Granica Państwa	Świecko	Granica Państwa	Świecko	Granica Państwa	Świecko
Dobowy ruch	7997	39771	6087	31504	1924	5857	3305	3881	9645	5024	11741	8495	10674	10952
Razem	47768		37591		7781		7186		14669		20236		21626	
Podział procentowy	16,74%	83,26%	16,19%	83,81%	24,73%	75,27%	45,99%	54,01%	65,75%	34,25%	58,02%	41,98%	49,36%	50,64%
Udział SDRR	159,54%		125,55%		25,99%		24,00%		48,99%		67,59%		72,23%	

Data Dzień tygodnia	29.12 Piątek		30.12 Sobota		31.12 Niedziela	
Kierunek	Granica Państwa	Świecko	Granica Państwa	Świecko	Granica Państwa	Świecko
Dobowy ruch	10266	13322	9857	11185	4666	2702
Razem	23588		21042		7368	
Podział procentowy	43,52%	56,48%	46,84%	53,16%	63,33%	36,67%
Udział SDRR	78,78%		70,28%		24,61%	







Proporcja dobrego natężenia ruchu do SDRR, dla każdego dnia w roku, w podziale na pojazdy ogółem **Generalna Dyrekcja Dróg Krajowych i Autostrad**

Stacja nr 08801

Miejscowość: Świecko **Rok:** 2023
Odcinek: GR. PAŃSTWA - W. ŚWIECKO /DK29/ **Numer drogi:** 2b
Typ stacji: KAS **Oddział:** ZIELONA GÓRA

R03_10-1_08801_2023

	Miesiąc											
	1	2	3	4	5	6	7	8	9	10	11	12
liczba dni w miesiącu	31	28	31	30	31	30	31	31	30	31	30	31
średni udział w miesiącu [%]	89,9	93,3	95,2	107,3	104,1	105,6	113,2	112,1	106,3	100,7	86,2	86,1

R03_10-2_08801_2023

08801	Proporcja ruchu dziennego do średniego dobrego ruchu rocznego [%]											
	1	2	3	4	5	6	7	8	9	10	11	12
1	48,8	88,6	94,2	119,5	84,3	107,5	109,5	106,5	129,5	93,8	75,0	105,4
2	108,8	95,4	97,3	95,4	103,1	124,7	109,5	106,6	109,2	98,4	84,4	82,0
3	97,0	105,7	111,6	104,0	88,0	102,6	111,8	112,2	108,8	101,8	105,3	60,2
4	81,2	94,2	90,4	102,1	95,1	93,9	101,6	130,0	106,7	111,6	89,9	69,7
5	83,0	81,8	87,3	122,7	114,9	106,4	101,8	123,2	99,6	98,2	71,0	75,1
6	91,5	92,1	90,7	145,9	101,3	98,9	112,3	124,1	99,0	117,9	67,6	81,5
7	95,3	87,9	83,6	115,6	102,7	107,0	127,6	113,1	103,6	101,0	79,8	84,6
8	123,4	89,4	93,2	76,4	106,7	99,5	113,3	102,5	123,2	98,5	87,5	97,5
9	94,6	91,4	91,6	32,3	90,6	105,6	108,6	104,4	99,0	105,1	94,5	81,8
10	87,9	111,3	108,9	94,1	98,9	92,8	111,9	112,1	101,8	94,8	107,9	67,5
11	86,4	88,5	85,1	131,4	104,6	106,8	99,7	129,9	107,7	97,7	85,3	74,0
12	87,4	81,8	85,2	114,7	119,7	107,2	101,8	122,7	96,2	105,7	66,9	78,6
13	101,6	93,5	96,7	101,3	106,2	98,5	110,9	115,0	98,8	127,8	76,6	84,9
14	84,1	86,8	90,9	118,9	89,4	98,3	137,9	111,2	106,0	107,8	82,5	97,5
15	82,5	90,8	92,9	115,7	105,0	107,2	121,3	97,0	124,2	103,8	89,2	121,4
16	96,6	97,9	98,0	123,0	100,2	121,6	113,5	95,6	100,3	107,8	99,8	120,9
17	88,0	107,7	113,2	106,5	133,3	100,4	112,7	109,7	103,2	94,6	112,5	80,6
18	86,2	85,9	88,8	97,8	100,8	96,7	100,8	125,3	109,1	93,8	86,5	82,6
19	89,1	84,4	87,0	97,5	108,8	108,7	102,3	112,4	97,4	102,2	65,9	96,6
20	102,7	93,8	100,6	102,9	93,6	99,6	114,0	115,3	99,1	117,4	76,5	124,7
21	76,9	92,3	91,6	113,1	116,8	100,7	134,1	111,3	104,2	95,9	83,0	137,6
22	70,5	93,7	92,3	94,1	116,4	108,6	118,0	103,5	122,2	72,6	87,1	159,5
23	88,5	96,7	97,7	90,3	100,5	123,4	112,7	101,7	97,3	75,0	95,9	125,6
24	84,3	114,0	111,2	102,2	100,5	103,8	109,2	108,6	97,0	85,2	109,2	26,0
25	88,2	89,7	90,1	96,8	108,4	100,3	100,3	128,2	107,2	96,0	84,4	24,0
26	91,8	86,0	86,4	101,7	132,0	110,2	103,9	105,7	94,3	108,7	64,9	49,0
27	110,9	98,8	98,1	119,1	111,2	101,2	111,4	110,7	99,8	125,7	78,3	67,6
28	91,8	92,8	93,8	141,4	60,6	101,6	133,6	112,1	108,2	120,5	78,1	72,2
29	75,0		95,9	125,1	95,6	109,8	128,7	98,7	133,3	75,3	85,3	78,8
30	79,2		98,5	74,2	104,0	135,5	124,0	100,9	123,3	85,8	92,8	70,3
31	86,0		126,8		100,9		115,4	113,1		72,0		24,6

Legenda

<80%
100%
>120%

niedziele i święta

Nierównomierność kierunkowa dla każdego dnia w roku, dla pojazdów ogółem



Generalna Dyrekcja
Dróg Krajowych i Autostrad

Stacja nr **08801**

Miejscowość: Świecko

Rok: 2023

Odcinek: GR. PAŃSTWA - W. ŚWIECKO /DK29/

Numer drogi: 2b

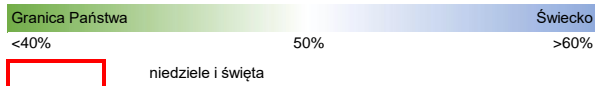
Typ stacji: KAS

Oddział: ZIELONA GÓRA

R03_11_08801_2023

08801	Proporcja ruchu dziennego do średniego dobowego ruchu rocznego [%]											
	1	2	3	4	5	6	7	8	9	10	11	12
1	20,3	53,3	52,8	68,4	23,5	61,4	62,9	44,5	68,6	39,2	47,8	73,1
2	21,1	62,8	63,2	41,4	32,1	71,5	33,9	52,8	56,8	40,1	52,9	64,4
3	30,6	73,5	73,7	35,8	58,2	63,0	30,9	60,0	29,2	29,4	65,8	42,5
4	43,0	61,4	61,1	52,4	59,6	29,4	43,5	67,0	30,0	39,3	60,4	40,9
5	49,3	29,2	28,0	66,0	69,3	29,2	52,6	55,8	41,0	58,8	34,9	50,0
6	53,1	30,1	32,0	78,5	63,2	45,5	61,8	31,7	50,8	69,8	42,4	54,9
7	38,4	45,2	51,8	78,7	32,9	56,0	71,3	31,8	60,7	62,9	49,6	62,0
8	18,1	53,6	52,8	65,5	30,8	61,3	65,9	44,1	70,7	29,1	54,0	74,2
9	25,9	62,8	62,2	42,9	44,7	69,6	36,0	50,6	59,3	30,7	62,7	65,1
10	39,4	74,2	72,1	18,5	49,4	60,7	33,1	58,8	28,1	44,3	71,7	42,1
11	48,1	65,7	61,7	22,9	61,4	32,5	44,6	65,3	29,5	52,9	63,2	40,0
12	59,3	29,8	27,2	35,7	70,7	30,5	53,2	55,2	42,6	62,6	38,1	51,9
13	69,0	30,3	29,7	51,0	65,5	41,9	62,3	30,4	51,3	73,3	39,8	58,0
14	54,6	44,6	44,3	62,6	31,9	50,3	73,0	31,8	61,3	65,2	48,8	64,3
15	25,5	52,5	50,9	49,1	30,6	61,8	67,4	48,1	71,4	27,7	54,3	74,1
16	28,5	63,4	62,5	20,9	46,8	71,0	38,3	50,4	60,8	28,6	64,4	74,2
17	43,3	76,1	71,3	29,3	71,6	62,0	33,1	55,3	30,3	42,9	73,7	52,5
18	51,5	65,7	61,0	42,3	70,6	30,6	44,4	65,2	29,9	53,0	64,7	45,9
19	62,2	27,9	28,3	49,0	61,7	30,9	53,6	53,7	43,6	60,8	37,1	59,5
20	70,9	30,0	29,8	60,0	56,4	44,1	63,1	29,0	51,7	71,6	39,2	72,6
21	59,5	42,7	44,2	69,6	22,2	51,9	72,2	29,9	61,5	65,0	48,4	78,7
22	27,2	52,0	51,5	60,4	28,0	63,9	63,9	41,3	71,9	40,4	53,5	83,3
23	29,9	61,6	61,4	29,5	43,6	71,0	37,4	49,5	61,2	42,5	63,5	83,8
24	45,3	72,8	71,5	29,9	52,7	62,5	34,3	58,1	29,8	50,4	73,1	75,3
25	52,5	62,3	62,5	44,8	62,4	30,9	45,6	67,7	30,4	54,2	65,0	54,0
26	63,7	27,0	30,0	54,2	74,5	30,0	52,7	55,2	43,1	63,4	34,2	34,2
27	72,2	29,7	29,9	64,7	72,4	43,6	62,4	28,7	53,0	73,3	37,3	42,0
28	59,5	43,4	44,6	69,1	48,5	52,1	70,0	29,8	62,9	70,7	49,6	50,6
29	30,0		51,0	56,3	20,7	61,9	62,2	41,2	74,4	45,0	55,5	56,5
30	34,4		59,8	39,9	30,4	70,9	36,4	50,2	68,8	45,7	64,2	53,2
31	46,2		72,9		49,5		34,6	60,3		47,5		36,7

Legenda



$$*WNK = \frac{N_{poj./24h} \text{ (kierunek P)}}{N_{poj./24h} \text{ (kierunek P+L)}}$$

Dobowe wahania ruchu pojazdów ogółem w podziale na kierunki



Generalna Dyrekcja
Dróg Krajowych i Autostrad

Stacja nr 08801

Miejscowość: Świecko

Odcinek: GR. PAŃSTWA - W. ŚWIECKO /DK29/

Typ stacji: KAS

Rok: 2023

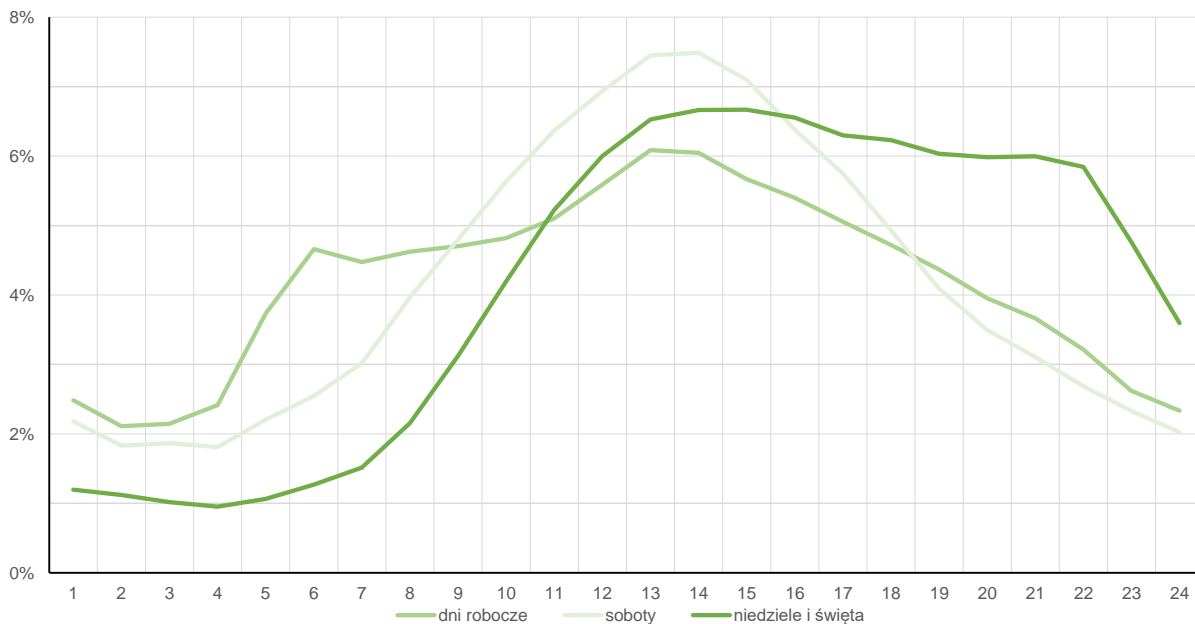
Numer drogi: 2b

Oddział: ZIELONA GÓRA

Średni dobowy rozkład natężenia ruchu

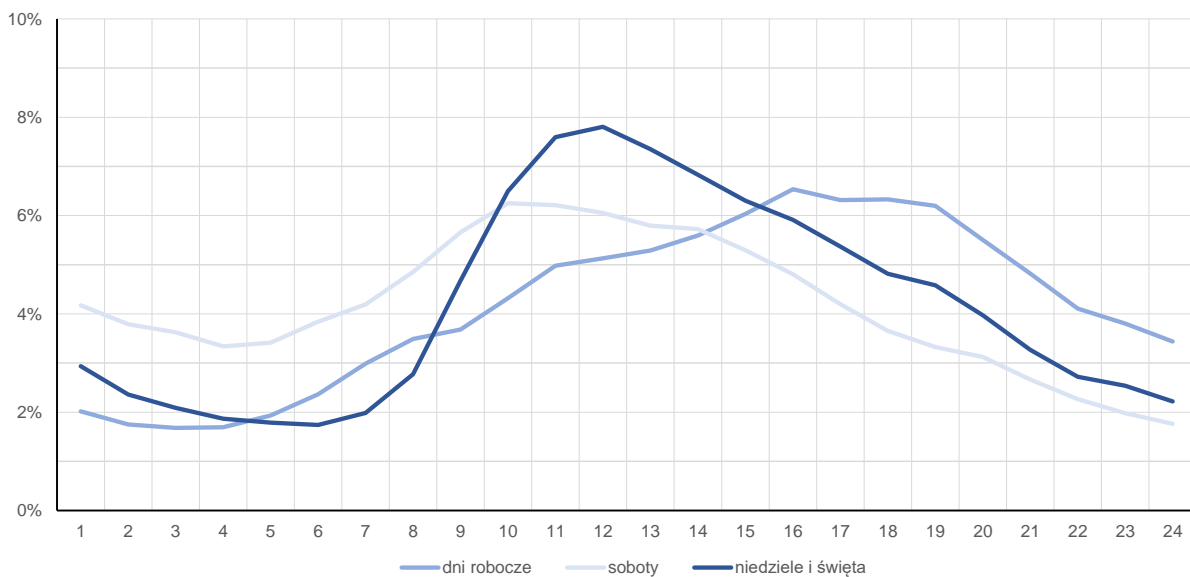
R03_12-1_08801_2023

Kierunek: Granica Państwa



R03_12-2_08801_2023

Kierunek: Świecko



Zestawienie 200 godzin o największym natężeniu ruchu w roku



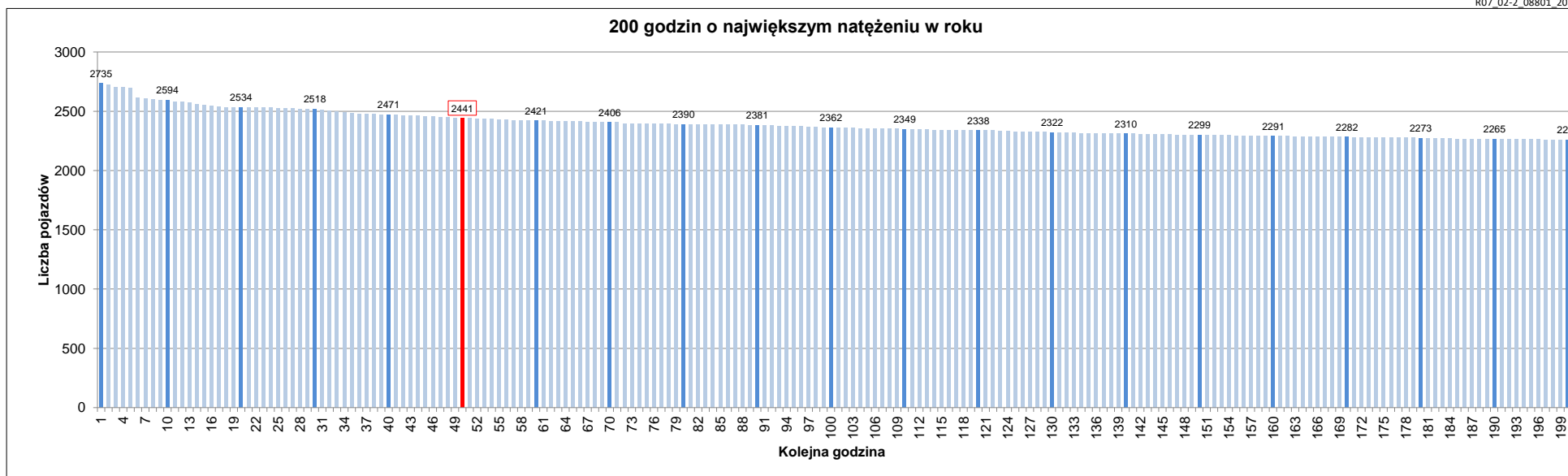
Stacja nr 08801

Miejscowość: Świecko
 Odcinek: GR. PAŃSTWA - W. ŚWIECKO /DK29/
 Typ stacji: KAS
 Rok: 2023
 Numer drogi: 2b
 Oddział: ZIELONA GÓRA

R07_02-1_08801_2023

Udział ruchu w godzinach o największym natężeniu w roku w odniesieniu do SDRR w 2023 roku [%]																					
SDRR	1	10	20	30	40	50	60	70	80	90	100	110	120	130	140	150	160	170	180	190	200
29847	2735	2594	2518	2471	2471	2441	2421	2406	2390	2381	2362	2349	2338	2322	2310	2299	2291	2282	2273	2265	2259
Udział proc.	9%	9%	8%	8%	8%	8%	8%	8%	8%	8%	8%	8%	8%	8%	8%	8%	8%	8%	8%	8%	8%
Data	30.06.23	08.01.23	06.08.23	29.04.23	01.09.23	28.04.23	01.04.23	02.06.23	15.04.23	30.07.23	02.06.23	01.09.23	18.08.23	04.08.23	26.05.23	13.10.23	16.04.23	15.04.23	06.04.23	14.04.23	21.05.23
Nr dnia	5	7	7	6	5	5	6	5	6	7	5	5	5	5	5	5	7	6	4	5	7
Godzina	20	14	14	12	16	20	12	17	12	14	18	17	17	16	18	19	18	13	15	15	17

R07_02-2_08801_2023



Oznaczenia:
 - Wartości natężeń kolejnych 200 godzin
 - Wartości co dziesiątej wartości z posród 200 godzin
 - Wartości 50-tej godziny

SDRR: 29847 poj./dobę