

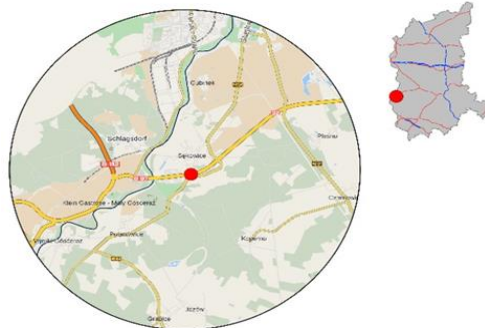
Spis Treści

08802 - R00_01 - Karta charakterystyki stacji ciągłych pomiarów ruchu	Strona 1
08802 - R02_03 - Rozwój ruchu pojazdów ogółem dla poszczególnych stacji	Strona 2
08802 - R03_01 - Średni dobowy ruch pojazdów ogółem w poszczególnych miesiącach i dniach tygodnia [...]	Strona 3
08802 - R03_02 - Sezonowe i tygodniowe wahania ruchu pojazdów ogółem dla danej stacji	Strona 4
08802 - R03_03 - Dobowe wahania ruchu dla wybranych dni tygodnia dla pojazdów ogółem wraz z dystrybucją	Strona 5
08802 - R03_04 - Uśrednione dobowe rozkłady ruchu dla wybranych dni tygodnia, dla pojazdów lekkich i ciężkich	Strona 6
08802 - R03_07 - Analiza ruchu pojazdów ogółem w poszczególnych dniach tygodnia dla każdego miesiąca, w podziale na kierunki ruchu	Strona 7
08802 - R03_08 - Analiza ruchu w święta i dni okołoswiąteczne	Strona 19
08802 - R03_10 - Proporcja dobowego natężenia ruchu do SDRR, dla każdego dnia w roku, dla pojazdów ogółem	Strona 29
08802 - R03_11 - Nierównomierność kierunkowa dla każdego dnia w roku, dla pojazdów ogółem	Strona 30
08802 - R03_12 - Dobowe wahania ruchu w podziale na kierunki oraz na pojazdy ogółem	Strona 31
08802 - R07_02 - Zestawienie 200 godzin o największym natężeniu ruchu w roku, dla obu kierunków łącznie	Strona 32

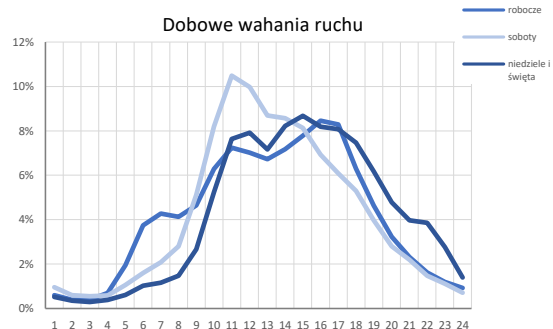
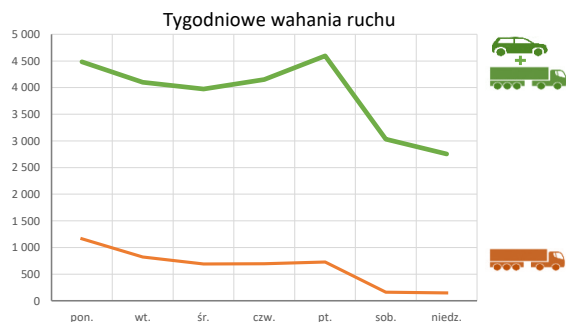
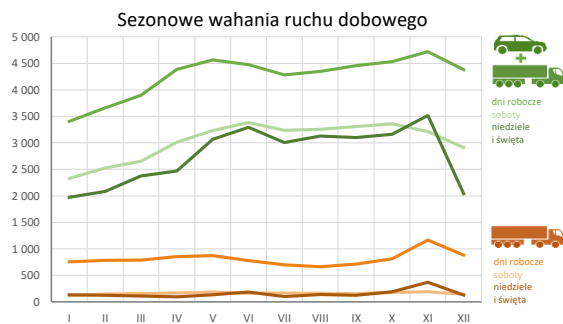
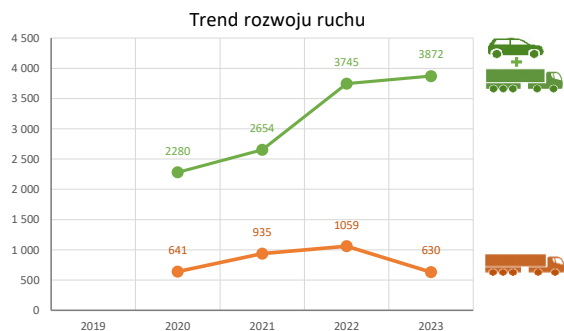
Karta charakterystyki stacji ciągłych pomiarów ruchu
Stacja nr 08802

Generalna Dyrekcja
Dróg Krajowych i Autostrad

Nr stacji: 08802
Typ stacji: KAS
Lokalizacja: Gubinek
Numer drogi: 32
Pikietaż:




Stacja działa od: 01.01.2020
Charakter ruchu: P
Liczba dni w archiwizacji: 365
Procent doszacowanych godzin: 1%



Godzina 50-ta

Natężenie: 445
 Udział proc.: 11%
 Dzień: 21.04.2023 (piątek)
 Godzina: 16



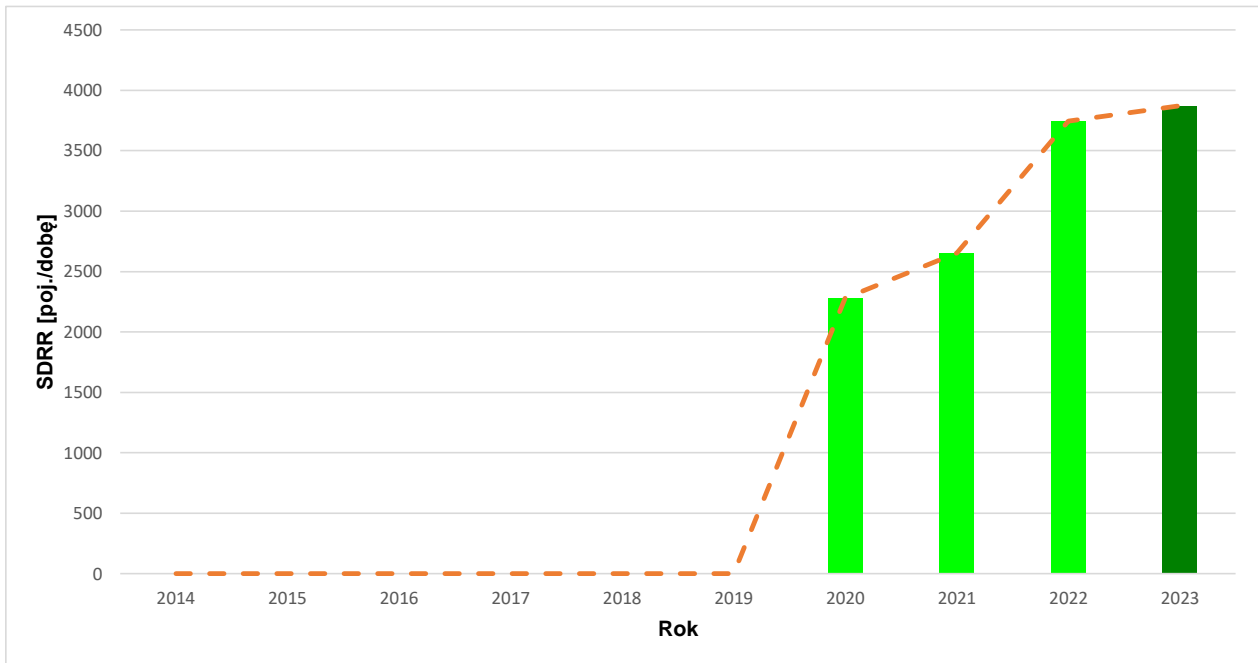
Rozwój ruchu pojazdów ogółem w latach				 Generalna Dyrekcja Dróg Krajowych i Autostrad	
Stacja nr 08802					
Miejscowość:	Gubinek	Rok:	2023		
Odcinek:	GR. PAŃSTWA GUBINEK - SĘKOWICE /	Numer drogi:	32		
Typ stacji:	KAS	Oddział:	ZIELONA GÓRA		

R02_02_08802_2023


Średni dobowy ruch roczny (SDRR) w latach (poj./dobę)										Wzrost/spadek ruchu [%]	
2014	2015	2016	2017	2018	2019	2020	2021	2022	2023	2023/21	2023/22
-	-	-	-	-	-	2280*	2654*	3745*	3872	+46	+3

Wykres trendu rozwoju ruchu dla stacji 08802

R02_03_08802_2023



* - ruch niemiernodajny do porównań

Średni dobowy ruch dla poszczególnych dni tygodnia w poszczególnych miesiącach roku														
Stacja nr 08802													 Generalna Dyrekcja Dróg Krajowych i Autostrad	
Miejscowość: Gubinek				Rok: 2023										
Odcinek: GR. PAŃSTWA GUBINEK - SĘKOWICE				Numer drogi: 32										
Typ stacji: KAS				Oddział: ZIELONA GÓRA										
Ruch ogółem														
R03_01_08802_2023														
Dni tygodnia:		Styczeń	Luty	Marzec	Kwiecień	Maj	Czerwiec	Lipiec	Sierpień	Wrzesień	Październik	Listopad	Grudzień	Cały rok
1. Poniedziałki	a	3482	3770	3990	4414	4435	4536	4331	4338	4423	4783	6011	5306	4485
	b	1,165	1,152	1,128	1,170	1,081	1,098	1,108	1,082	1,083	1,150	1,389	1,468	1,172
	c	0,776	0,841	0,890	0,984	0,989	1,011	0,966	0,967	0,986	1,067	1,340	1,183	1,000
2. Wtorki	a	3366	3457	3591	4341	4907	4143	4030	4195	4195	4135	4505	4322	4099
	b	1,126	1,057	1,015	1,150	1,196	1,002	1,031	1,046	1,027	0,994	1,041	1,195	1,071
	c	0,821	0,843	0,876	1,059	1,197	1,011	0,983	1,023	1,023	1,009	1,099	1,054	1,000
3. Środy	a	3126	3381	3677	4128	4539	4108	4040	4106	4106	4317	4146	3998	3973
	b	1,046	1,033	1,039	1,094	1,106	0,994	1,034	1,024	1,005	1,038	0,958	1,106	1,038
	c	0,787	0,851	0,926	1,039	1,143	1,034	1,017	1,034	1,034	1,087	1,044	1,006	1,000
4. Czwartki	a	3287	3680	3818	4710	3893	4411	4245	4422	4461	4474	4282	4146	4152
	b	1,100	1,125	1,079	1,248	0,949	1,067	1,086	1,103	1,092	1,075	0,990	1,147	1,085
	c	0,792	0,886	0,919	1,134	0,937	1,062	1,022	1,065	1,074	1,077	1,031	0,998	1,000
5. Piątki	a	3873	4005	4352	4350	4967	5038	4749	4728	4965	4990	4760	4359	4595
	b	1,296	1,224	1,230	1,153	1,210	1,219	1,215	1,179	1,216	1,200	1,100	1,205	1,201
	c	0,843	0,872	0,947	0,947	1,081	1,097	1,034	1,029	1,081	1,086	1,036	0,949	1,000
6. Soboty	a	2329	2525	2651	3010	3234	3383	3235	3253	3308	3358	3213	2910	3034
	b	0,779	0,772	0,749	0,798	0,788	0,819	0,828	0,811	0,810	0,807	0,742	0,805	0,793
	c	0,767	0,832	0,874	0,992	1,066	1,115	1,066	1,072	1,090	1,107	1,059	0,959	1,000
7. Niedziele	a	1922	2084	2376	2574	2836	3121	3008	2916	3101	3163	3706	2237	2754
	b	0,643	0,637	0,672	0,682	0,691	0,755	0,770	0,727	0,759	0,760	0,856	0,619	0,720
	c	0,698	0,757	0,863	0,935	1,030	1,134	1,092	1,059	1,126	1,149	1,346	0,812	1,000
8. Dni robocze	a	3405	3659	3894	4387	4565	4475	4281	4349	4455	4532	4719	4382	4259
	b	1,139	1,118	1,101	1,163	1,112	1,083	1,096	1,084	1,091	1,090	1,090	1,212	1,113
	c	0,800	0,859	0,914	1,030	1,072	1,051	1,005	1,021	1,046	1,064	1,108	1,029	1,000
9. Święta	a	2075	-	-	2256	3532	3975	-	3967	-	-	3135	1549	2927
	b	0,694	-	-	0,598	0,861	0,962	-	0,989	-	-	0,724	0,428	0,765
	c	0,709	-	-	0,771	1,207	1,358	-	1,355	-	-	1,071	0,529	1,000
10. Niedziele i święta	a	1973	2084	2376	2468	3068	3292	3008	3126	3101	3163	3516	2040	2768
	b	0,660	0,637	0,672	0,654	0,748	0,797	0,770	0,779	0,759	0,760	0,812	0,564	0,723
	c	0,713	0,753	0,858	0,892	1,108	1,189	1,087	1,129	1,120	1,143	1,270	0,737	1,000
11. Wszystkie dni	a	3062	3272	3493	3917	4149	4130	3948	4024	4080	4174	4348	3869	3872
	b	1,000	1,000	1,000	1,000	1,000	1,000	1,000	1,000	1,000	1,000	1,000	1,000	1,000
	c	0,791	0,845	0,902	1,012	1,071	1,067	1,020	1,039	1,054	1,078	1,123	0,999	1,000

Legenda:

- a = średni dobowy ruch danego dnia (dni) tygodnia
- b = $\frac{\text{średni dobowy ruch danego dnia (dni) tygodnia w miesiącu}}{\text{średni dobowy ruch we wszystkie dni miesiąca}}$
- c = $\frac{\text{średni dobowy ruch danego dnia (dni) tygodnia w miesiącu}}{\text{średni dobowy ruch danego dnia (dni) tygodnia w roku}}$

Sezonowe i tygodniowe wahania ruchu dobowego pojazdów ogółem w latach



Stacja nr 08802

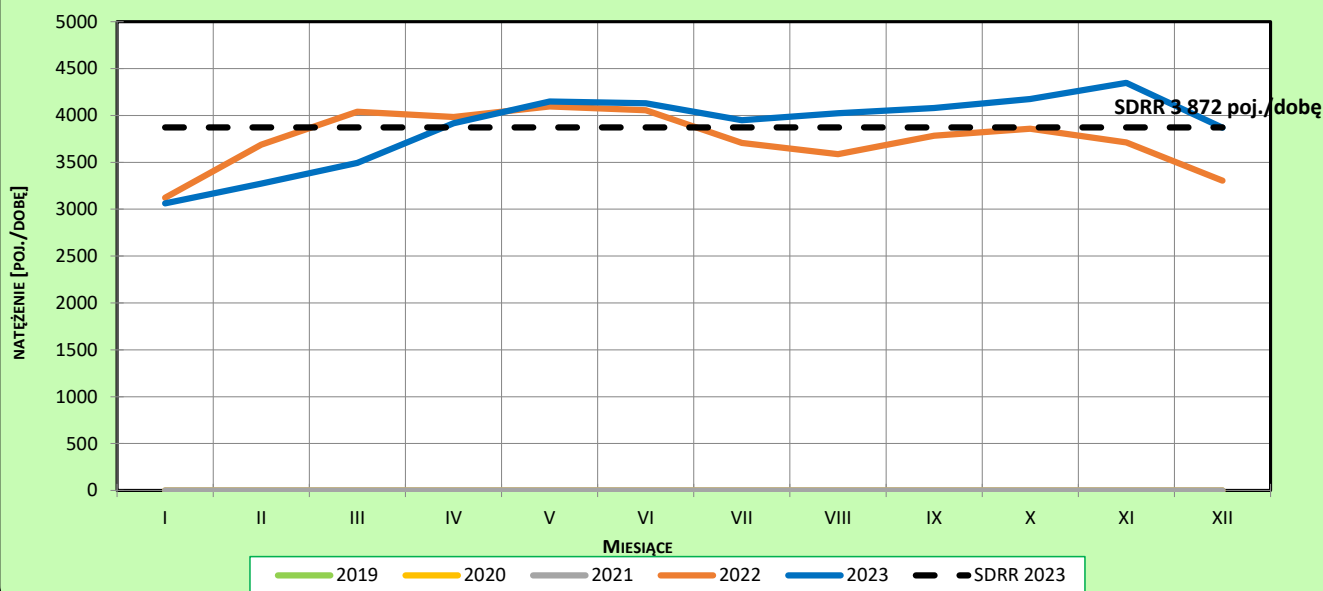
Miejscowość: Gubinek
Odcinek: GR. PAŃSTWA GUBINEK - SĘKOWIC
Typ stacji: KAS

Rok: 2023
Numer drogi: 32
Oddział: ZIELONA GÓRA

Ruch ogółem

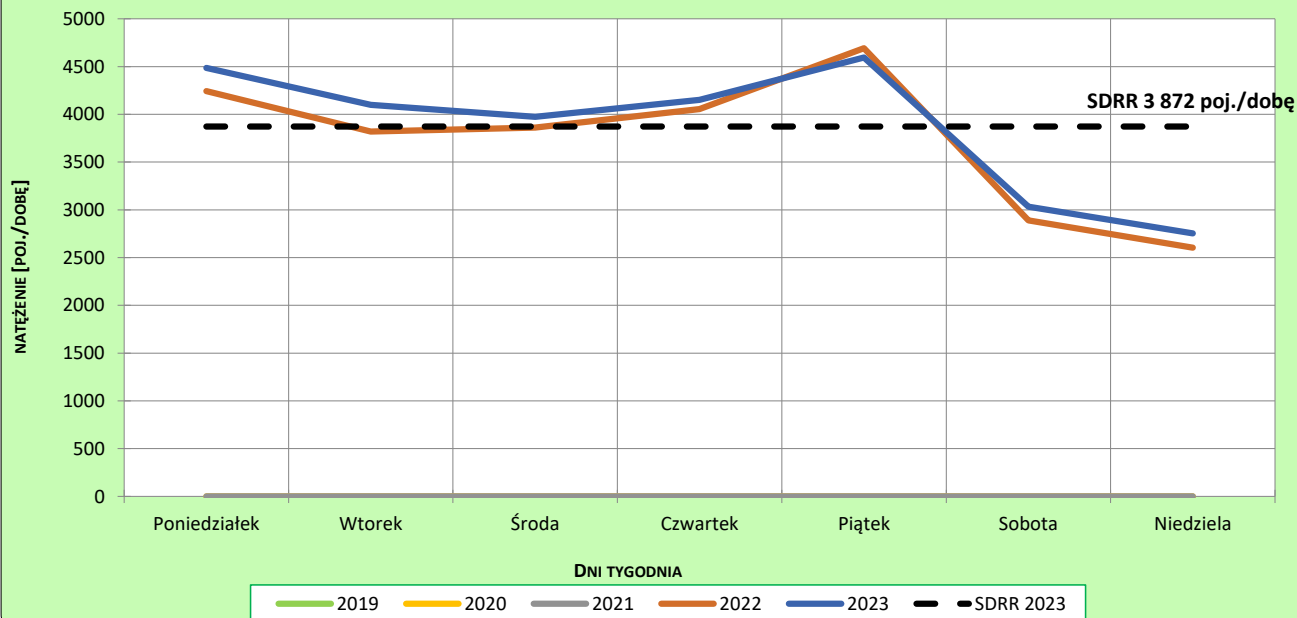
R03_02-1_08802_2023

Sezonowe wahania ruchu dobowego



R03_02-2_08802_2023

Tygodniowe wahania ruchu dobowego



Dobowe wahania ruchu pojazdów ogółem



Generalna Dyrekcja
Dróg Krajowych i Autostrad

Stacja nr 08802

Miejscowość: Gubinek

Rok: 2023

Odcinek: GR. PAŃSTWA GUBINEK - SĘKOWICE

Numer drogi: 32

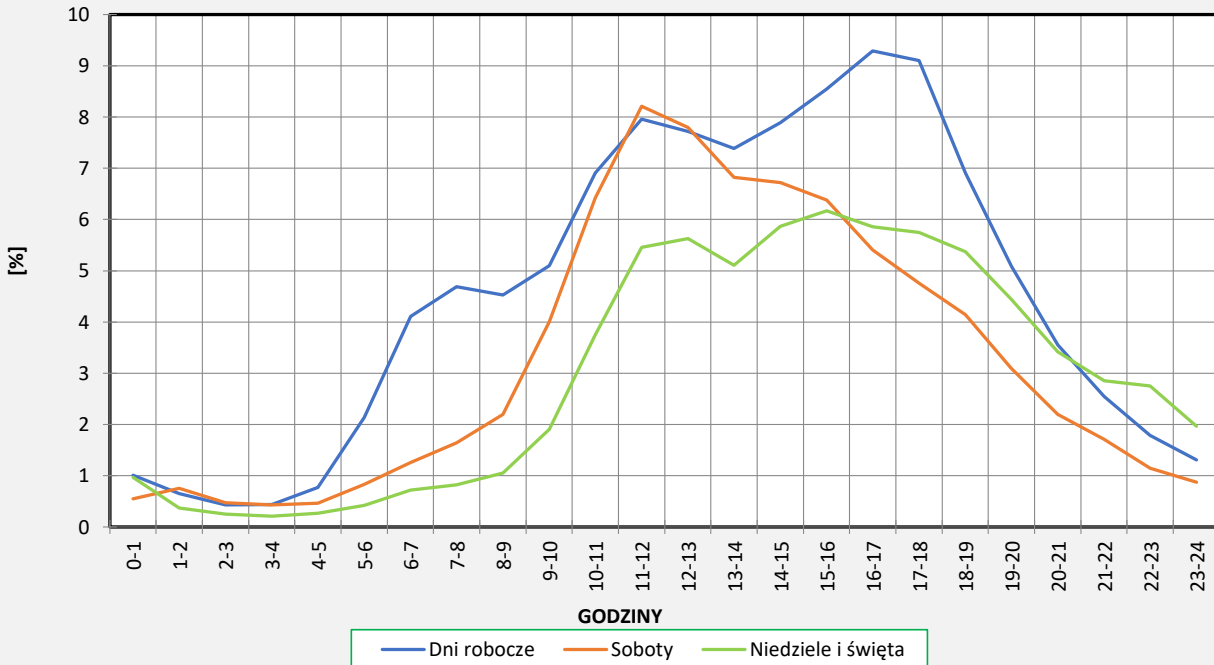
Typ stacji: KAS

Oddział: ZIELONA GÓRA

Ruch ogółem

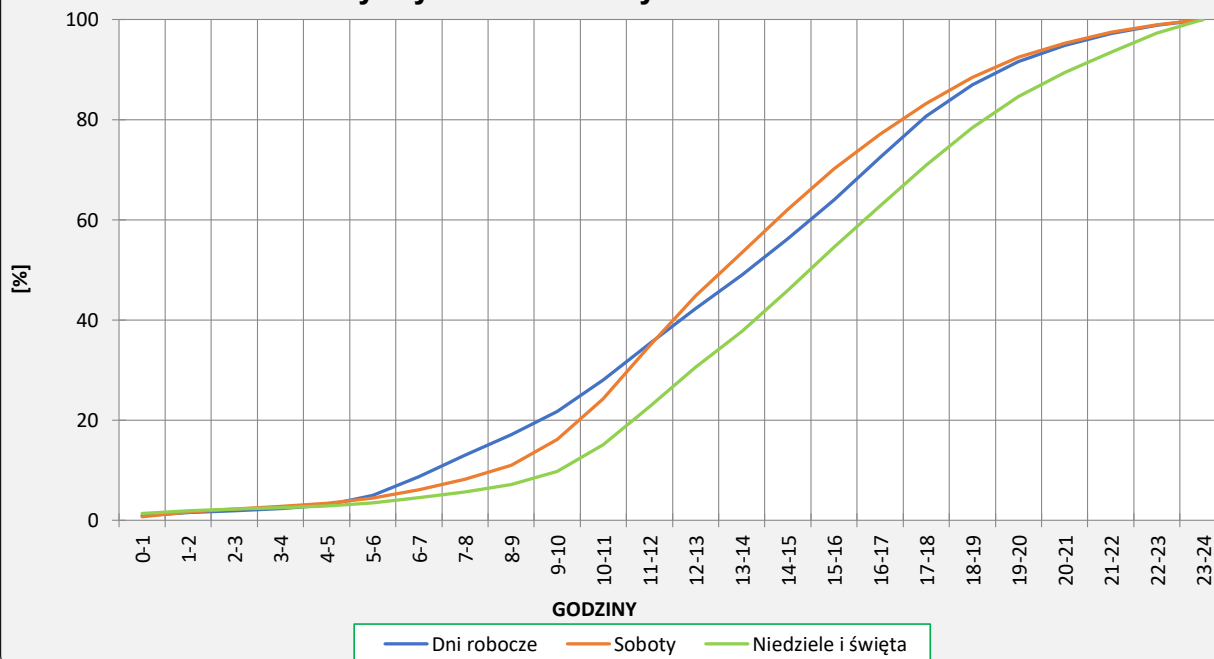
R03_03-1_08802_2023

Dobowe wahania ruchu



R03_03-2_08802_2023

Dystrybuanta dobowych wahań ruchu



Uśrednione dobowe rozkłady ruchu dla wybranych dni tygodnia, dla pojazdów lekkich i ciężkich



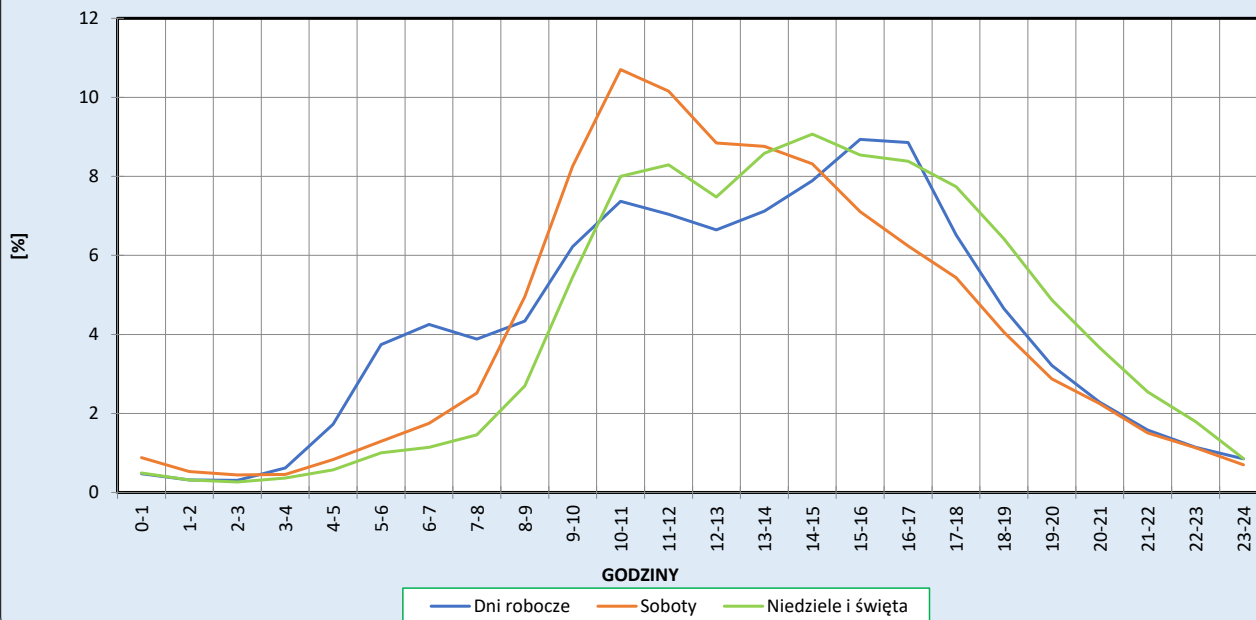
Stacja nr 08802

Miejscowość: Gubinek
Odcinek: GR. PAŃSTWA GUBINEK - SĘKOWICE /DW285/
Typ stacji: KAS

Rok: 2023
Numer drogi: 32
Oddział: ZIELONA GÓRA

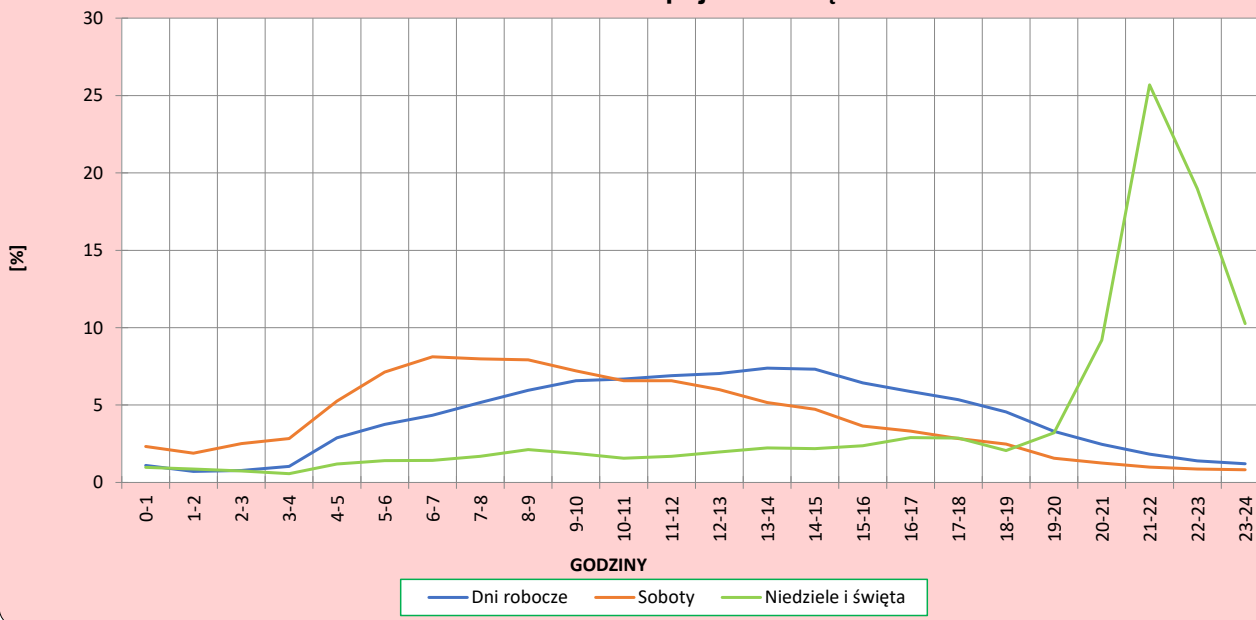
R03_04-1_08802_2023

Dobowe wahania ruchu pojazdów lekkich



R03_04-2_08802_2023

Dobowe wahania ruchu pojazdów ciężkich



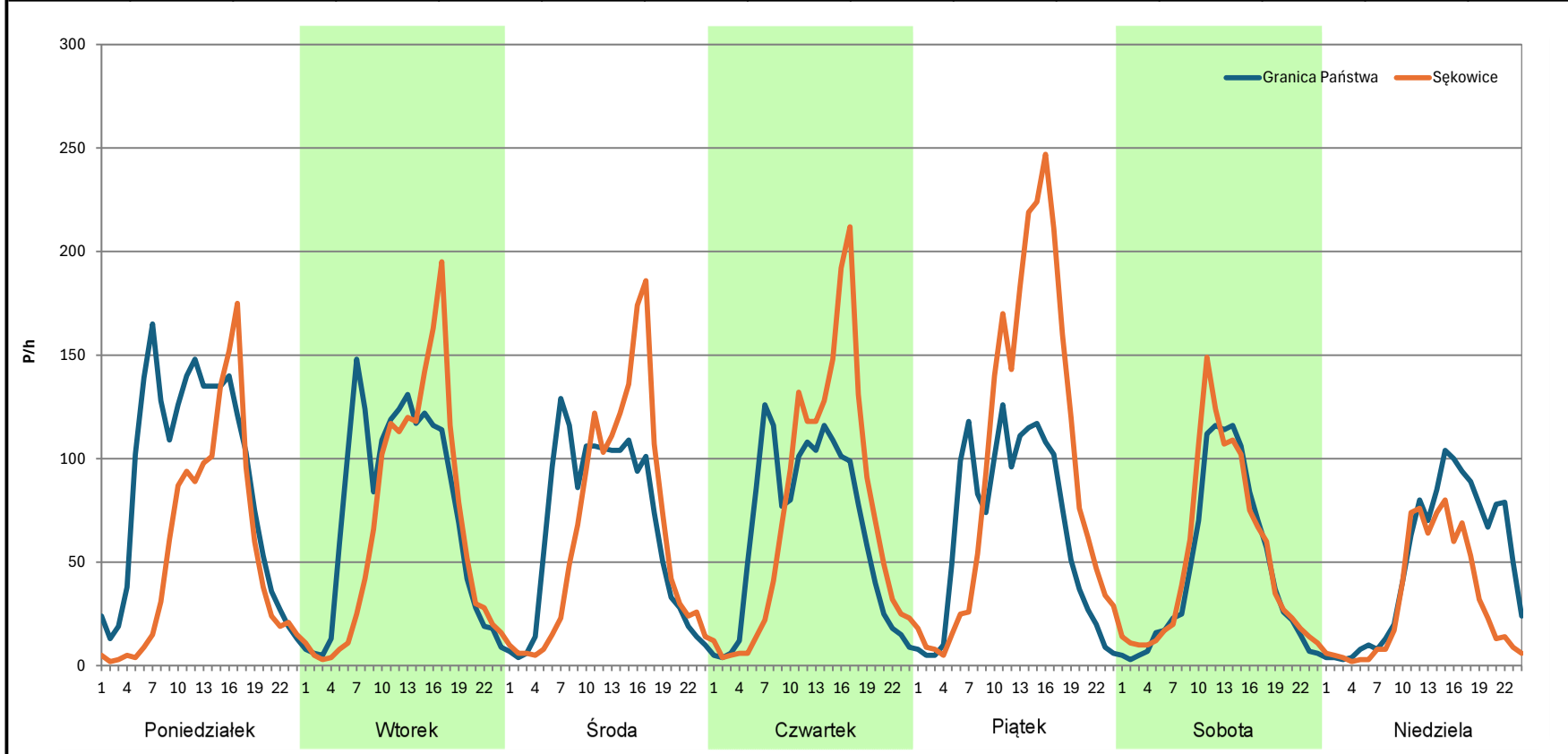
Analiza ruchu pojazdów ogółem w poszczególnych dniach tygodnia dla każdego miesiąca, w podziale na kierunki ruchu



Stacja nr 08802

Miejscowość: Gubinek **Rok:** 2023
Odcinek: GR. PAŃSTWA GUBINEK - SĘKOWICE /DW285/ **Numer drogi:** 32
Typ stacji: KAS **Oddział:** ZIELONA GÓRA
Miesiąc: Styczeń R03_07-1_08802_2023

Dzień tygodnia	Poniedziałek		Wtorek		Środa		Czwartek		Piątek		Sobota		Niedziela	
Kierunek	Granica Państwa	Sękowice	Granica Państwa	Sękowice	Granica Państwa	Sękowice	Granica Państwa	Sękowice	Granica Państwa	Sękowice	Granica Państwa	Sękowice	Granica Państwa	Sękowice
SDR	2143	1339	1780	1586	1569	1555	1543	1742	1553	2318	1106	1222	1176	744
Razem	3482		3366		3124		3285		3871		2328		1920	
Podział procentowy	61,55%	38,45%	52,88%	47,12%	50,22%	49,78%	46,97%	53,03%	40,12%	59,88%	47,51%	52,49%	61,25%	38,75%



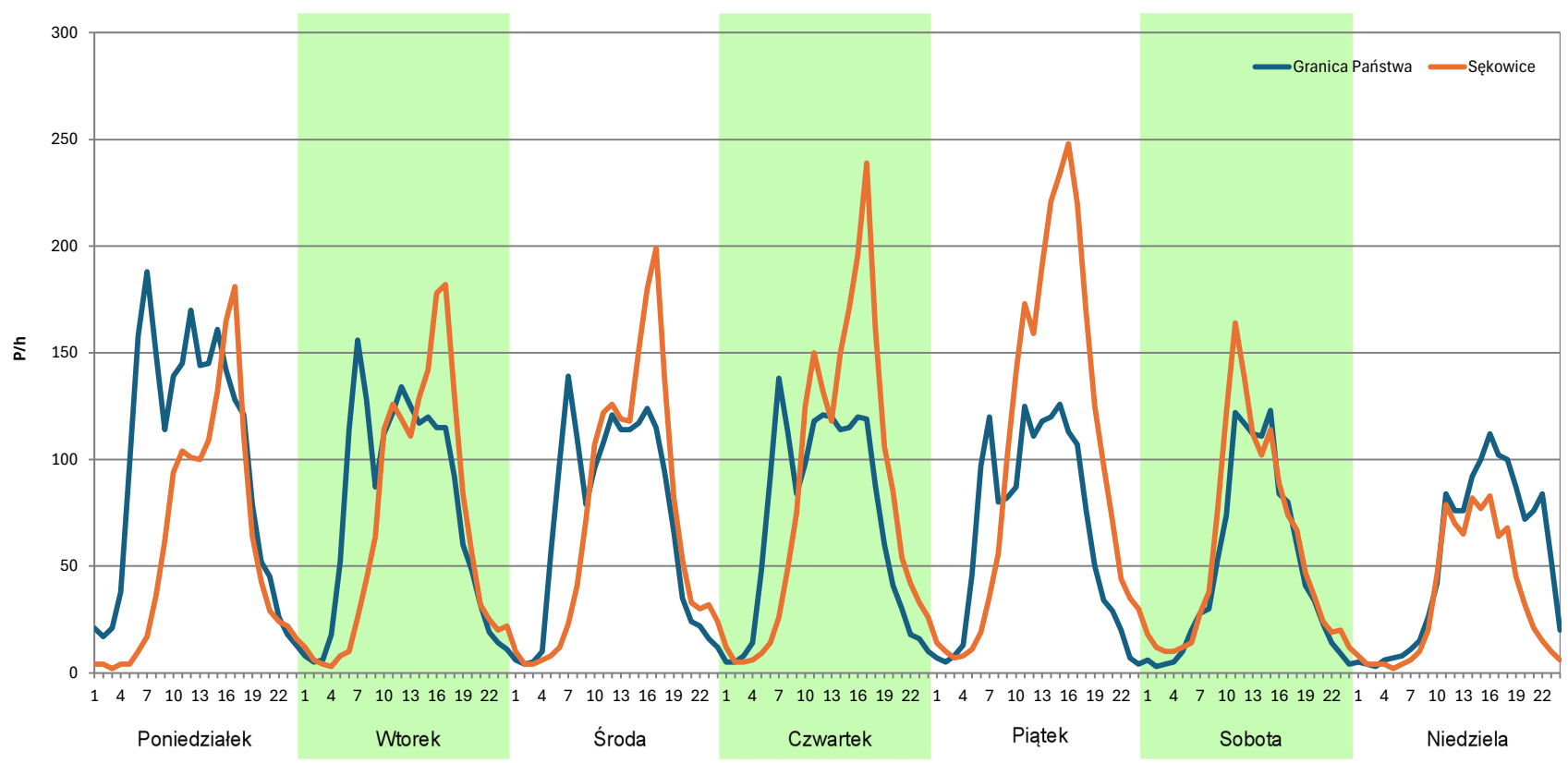
Analiza ruchu pojazdów ogółem w poszczególnych dniach tygodnia dla każdego miesiąca, w podziale na kierunki ruchu



Stacja nr 08802

Miejscowość: Gubinek **Rok:** 2023
Odcinek: GR. PAŃSTWA GUBINEK - SĘKOWICE /DW285/ **Numer drogi:** 32
Typ stacji: KAS **Oddział:** ZIELONA GÓRA
Miesiąc: Luty R03_07-1_08802_2023

Dzień tygodnia	Poniedziałek		Wtorek		Środa		Czwartek		Piątek		Sobota		Niedziela	
	Granica Państwa	Sękowice	Granica Państwa	Sękowice	Granica Państwa	Sękowice	Granica Państwa	Sękowice	Granica Państwa	Sękowice	Granica Państwa	Sękowice	Granica Państwa	Sękowice
SDR	2333	1438	1810	1647	1686	1693	1695	1990	1586	2420	1167	1359	1261	825
Razem	3771		3457		3379		3685		4006		2526		2086	
Podział procentowy	61,87%	38,13%	52,36%	47,64%	49,90%	50,10%	46,00%	54,00%	39,59%	60,41%	46,20%	53,80%	60,45%	39,55%



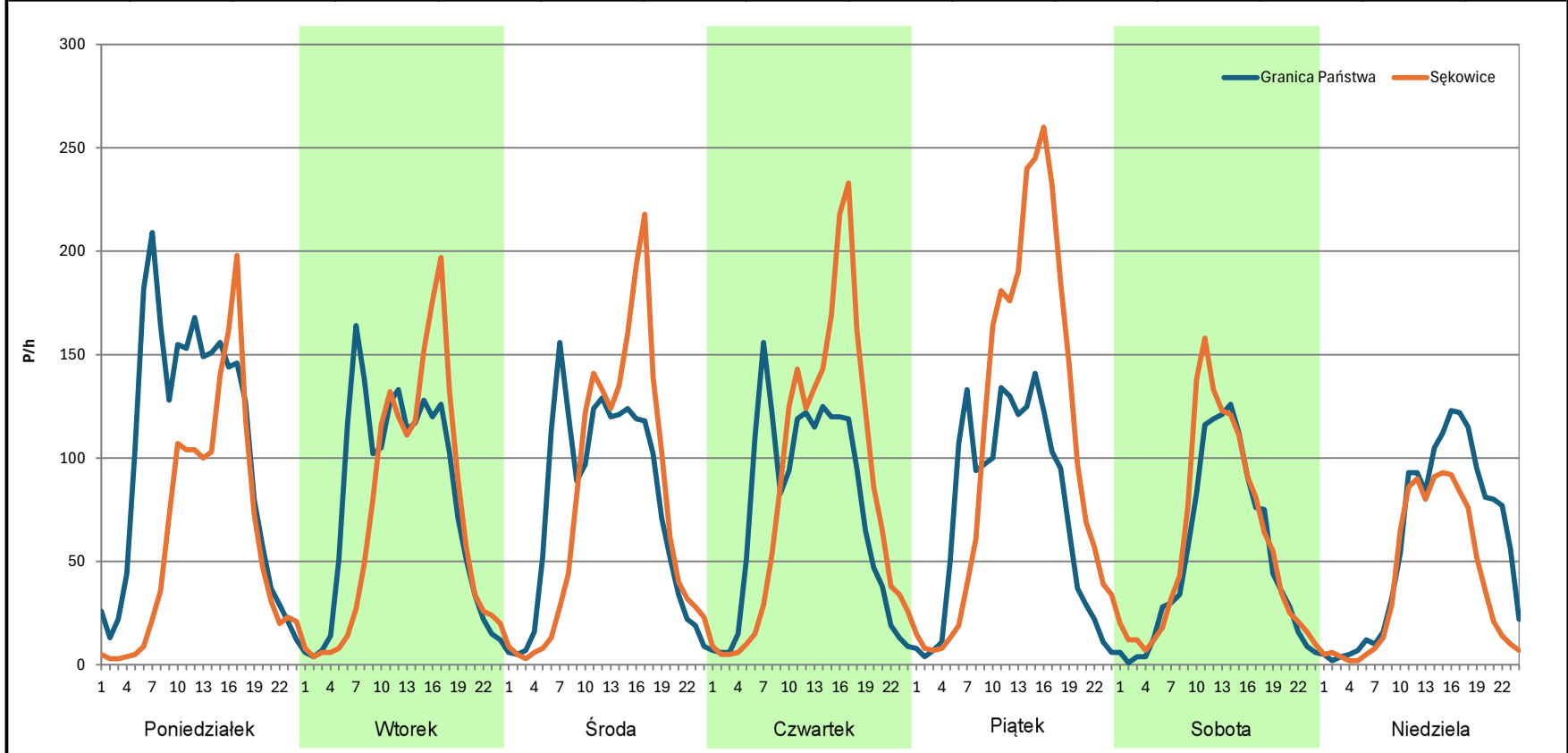
Analiza ruchu pojazdów ogółem w poszczególnych dniach tygodnia dla każdego miesiąca, w podziale na kierunki ruchu



Stacja nr 08802

Miejscowość: Gubinek **Rok:** 2023
Odcinek: GR. PAŃSTWA GUBINEK - SĘKOWICE /DW285/ **Numer drogi:** 32
Typ stacji: KAS **Oddział:** ZIELONA GÓRA
Miesiąc: Marzec R03_07-1_08802_2023

Dzień tygodnia	Poniedziałek		Wtorek		Środa		Czwartek		Piątek		Sobota		Niedziela	
Kierunek	Granica Państwa	Sękowice	Granica Państwa	Sękowice	Granica Państwa	Sękowice	Granica Państwa	Sękowice	Granica Państwa	Sękowice	Granica Państwa	Sękowice	Granica Państwa	Sękowice
SDR	2478	1511	1880	1708	1826	1851	1775	2043	1753	2599	1235	1415	1405	971
Razem	3989		3588		3677		3818		4352		2650		2376	
Podział procentowy	62,12%	37,88%	52,40%	47,60%	49,66%	50,34%	46,49%	53,51%	40,28%	59,72%	46,60%	53,40%	59,13%	40,87%



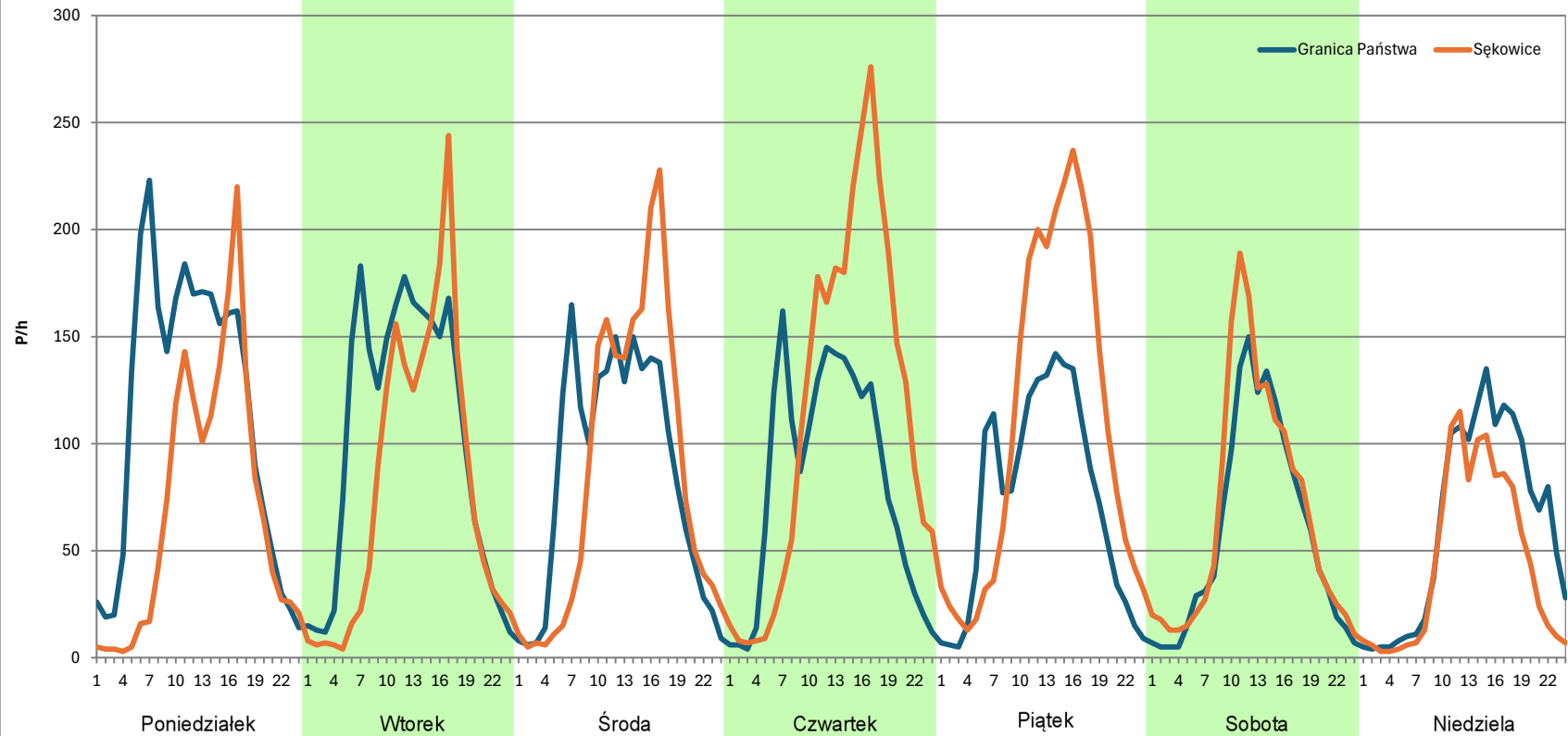
Analiza ruchu pojazdów ogółem w poszczególnych dniach tygodnia dla każdego miesiąca, w podziale na kierunki ruchu



Stacja nr 08802

Miejscowość: Gubinek **Rok:** 2023
Odcinek: GR. PAŃSTWA GUBINEK - SĘKOWICE /DW285/ **Numer drogi:** 32
Typ stacji: KAS **Oddział:** ZIELONA GÓRA
Miesiąc: Kwiecień R03_07-1_08802_2023

Dzień tygodnia	Poniedziałek		Wtorek		Środa		Czwartek		Piątek		Sobota		Niedziela	
Kierunek	Granica Państwa	Sękowice	Granica Państwa	Sękowice	Granica Państwa	Sękowice	Granica Państwa	Sękowice	Granica Państwa	Sękowice	Granica Państwa	Sękowice	Granica Państwa	Sękowice
SDR	2724	1690	2439	1902	2059	2067	1962	2748	1754	2596	1400	1610	1494	1081
Razem	4414		4341		4126		4710		4350		3010		2575	
Podział procentowy	61,71%	38,29%	56,19%	43,81%	49,90%	50,10%	41,66%	58,34%	40,32%	59,68%	46,51%	53,49%	58,02%	41,98%



Analiza ruchu pojazdów ogółem w poszczególnych dniach tygodnia dla każdego miesiąca, w podziale na kierunki ruchu



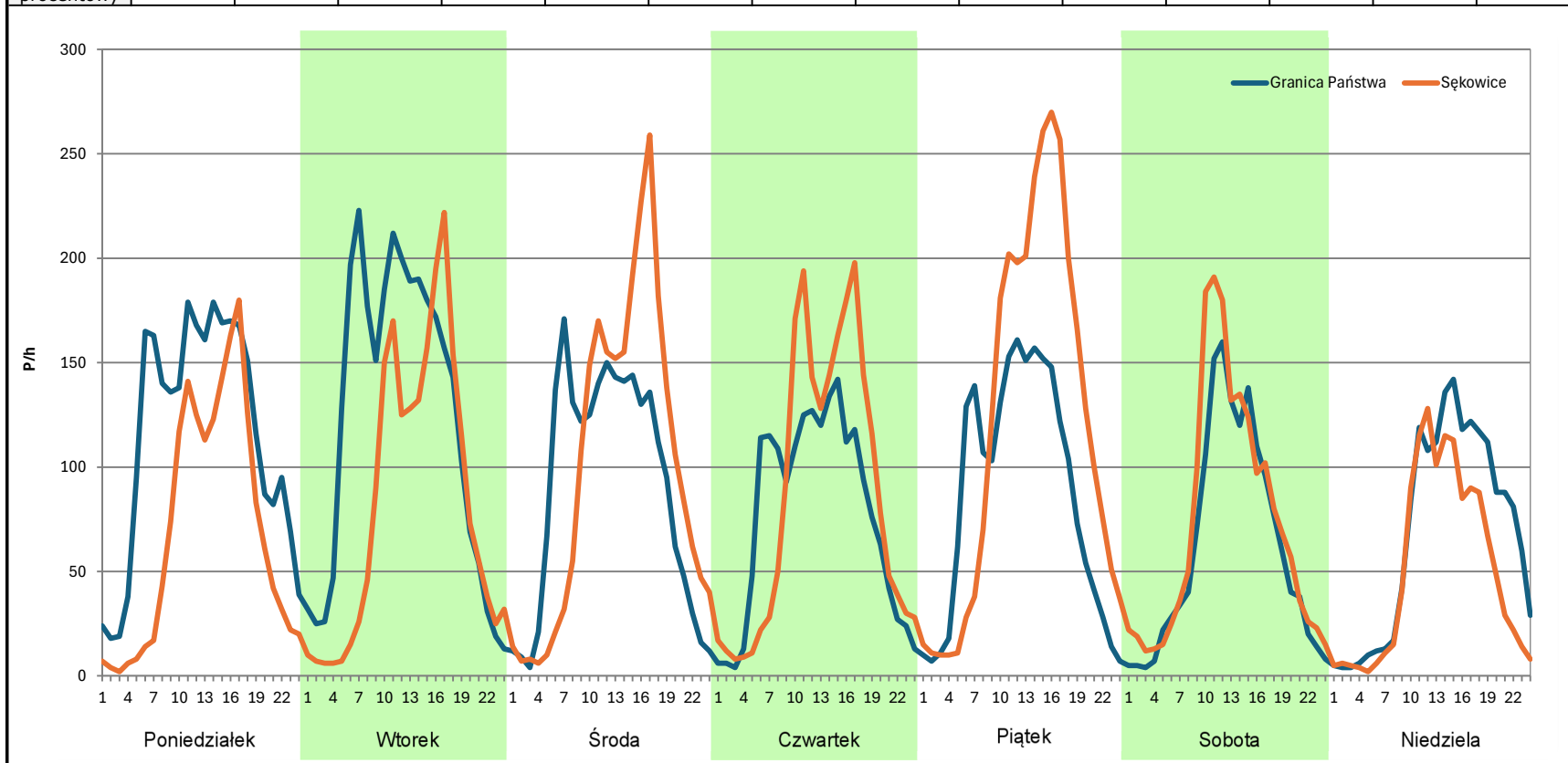
Stacja nr 08802

Miejscowość: Gubinek
Odcinek: GR. PAŃSTWA GUBINEK - SĘKOWICE /DW285/
Typ stacji: KAS
Miesiąc: Maj

Rok: 2023
Numer drogi: 32
Oddział: ZIELONA GÓRA

R03_07-1_08802_2023

Dzień tygodnia	Poniedziałek		Wtorek		Środa		Czwartek		Piątek		Sobota		Niedziela	
Kierunek	Granica Państwa	Sękowice	Granica Państwa	Sękowice	Granica Państwa	Sękowice	Granica Państwa	Sękowice	Granica Państwa	Sękowice	Granica Państwa	Sękowice	Granica Państwa	Sękowice
SDR	2769	1666	2923	1984	2158	2379	1835	2057	2082	2883	1487	1742	1629	1208
Razem	4435		4907		4537		3892		4965		3229		2837	
Podział procentowy	62,44%	37,56%	59,57%	40,43%	47,56%	52,44%	47,15%	52,85%	41,93%	58,07%	46,05%	53,95%	57,42%	42,58%



Analiza ruchu pojazdów ogółem w poszczególnych dniach tygodnia dla każdego miesiąca, w podziale na kierunki ruchu



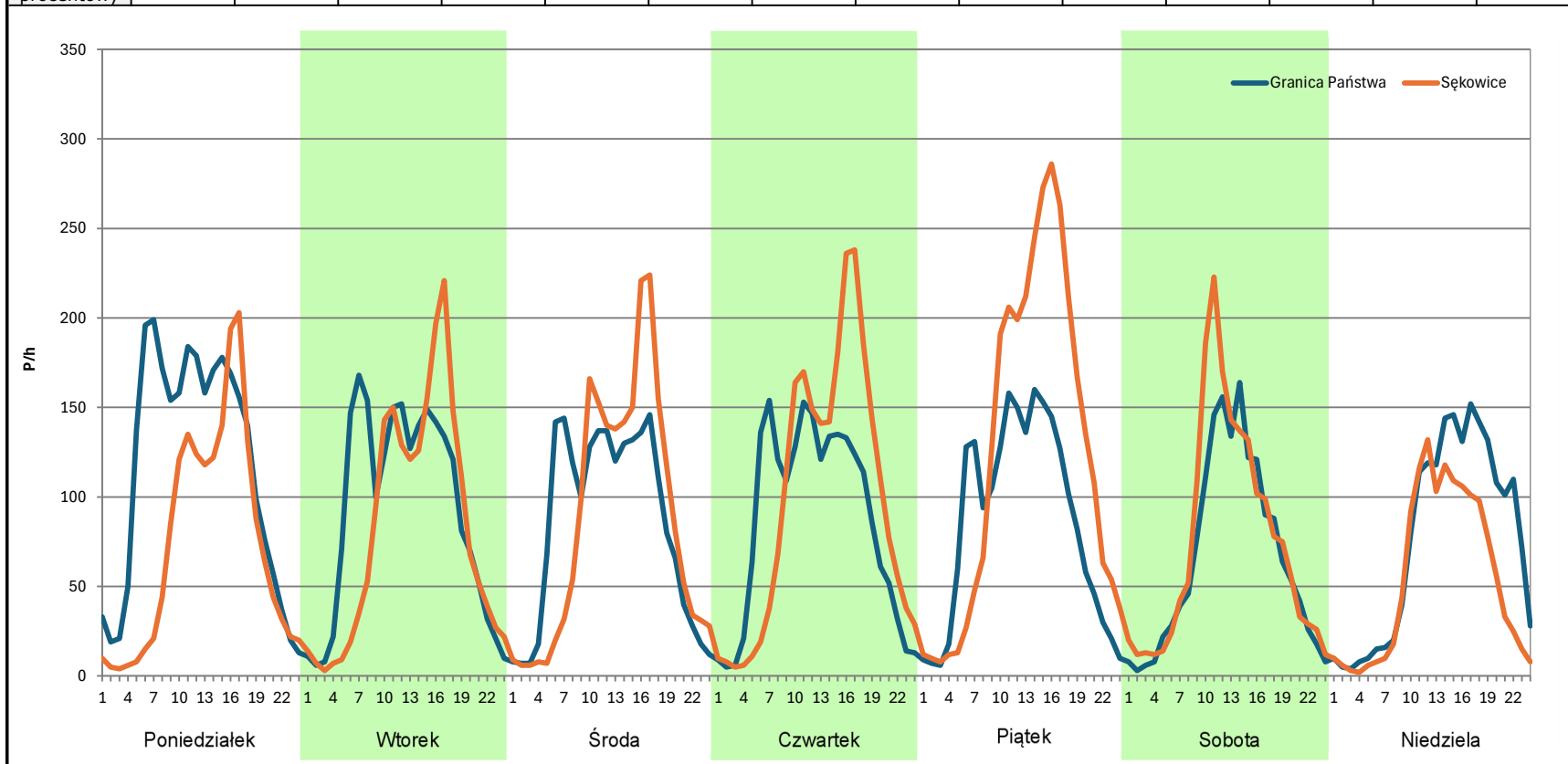
Stacja nr 08802

Miejscowość: Gubinek
Odcinek: GR. PAŃSTWA GUBINEK - SĘKOWICE /DW285/
Typ stacji: KAS
Miesiąc: Czerwiec

Rok: 2023
Numer drogi: 32
Oddział: ZIELONA GÓRA

R03_07-1_08802_2023

Dzień tygodnia	Poniedziałek		Wtorek		Środa		Czwartek		Piątek		Sobota		Niedziela	
Kierunek	Granica Państwa	Sękowice	Granica Państwa	Sękowice	Granica Państwa	Sękowice	Granica Państwa	Sękowice	Granica Państwa	Sękowice	Granica Państwa	Sękowice	Granica Państwa	Sękowice
SDR	2776	1757	2192	1951	2034	2073	2072	2339	2064	2976	1582	1799	1825	1297
Razem	4533		4143		4107		4411		5040		3381		3122	
Podział procentowy	61,24%	38,76%	52,91%	47,09%	49,53%	50,47%	46,97%	53,03%	40,95%	59,05%	46,79%	53,21%	58,46%	41,54%



Analiza ruchu pojazdów ogółem w poszczególnych dniach tygodnia dla każdego miesiąca, w podziale na kierunki ruchu



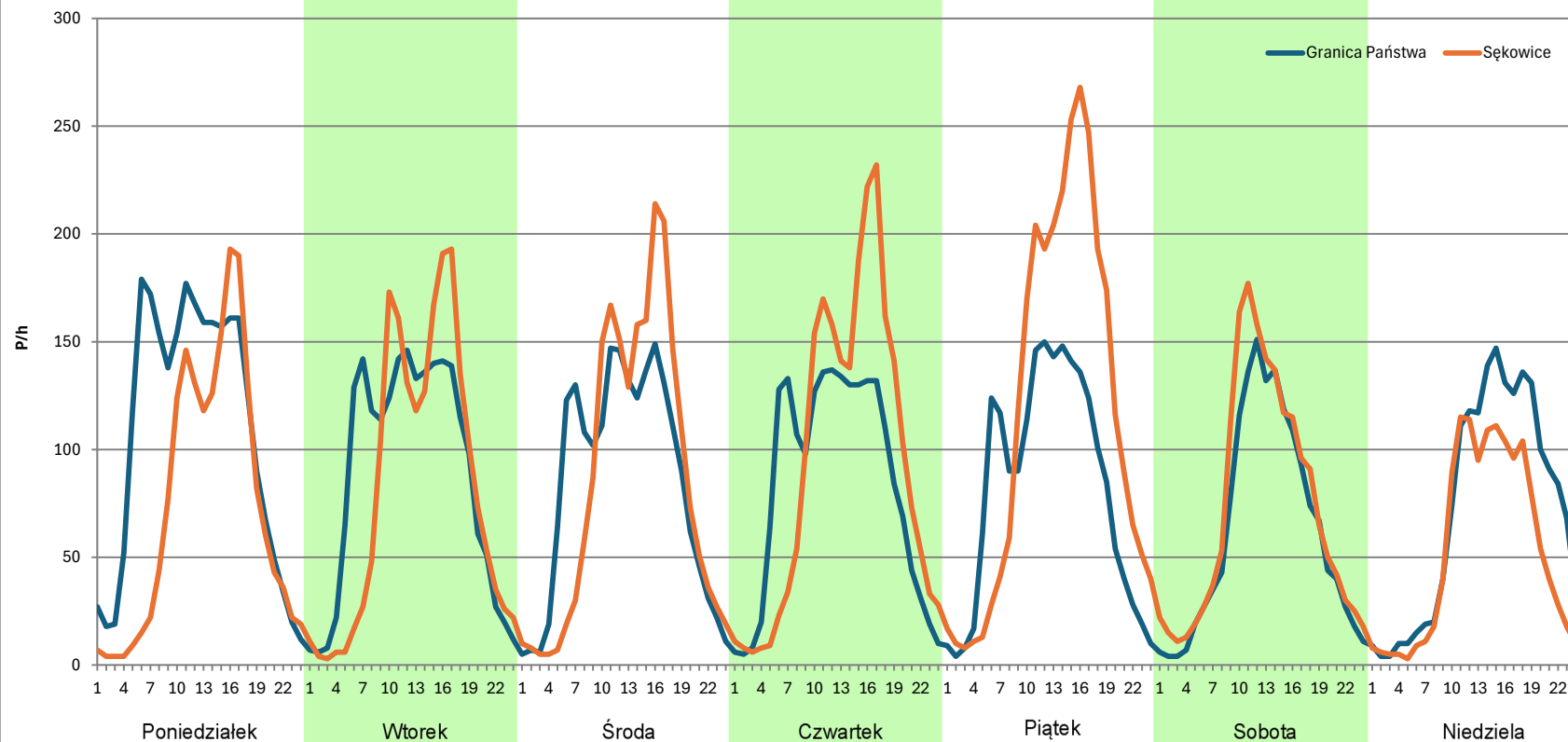
Stacja nr 08802

Miejscowość: Gubinek
Odcinek: GR. PAŃSTWA GUBINEK - SĘKOWICE /DW285/
Typ stacji: KAS
Miesiąc: Lipiec

Rok: 2023
Numer drogi: 32
Oddział: ZIELONA GÓRA

R03_07-1_08802_2023

Dzień tygodnia	Poniedziałek		Wtorek		Środa		Czwartek		Piątek		Sobota		Niedziela	
Kierunek	Granica Państwa	Sękowice	Granica Państwa	Sękowice	Granica Państwa	Sękowice	Granica Państwa	Sękowice	Granica Państwa	Sękowice	Granica Państwa	Sękowice	Granica Państwa	Sękowice
SDR	2571	1761	2096	1933	2014	2026	1994	2249	1959	2791	1497	1736	1737	1271
Razem	4332		4029		4040		4243		4750		3233		3008	
Podział procentowy	59,35%	40,65%	52,02%	47,98%	49,85%	50,15%	47,00%	53,00%	41,24%	58,76%	46,30%	53,70%	57,75%	42,25%



Analiza ruchu pojazdów ogółem w poszczególnych dniach tygodnia dla każdego miesiąca, w podziale na kierunki ruchu



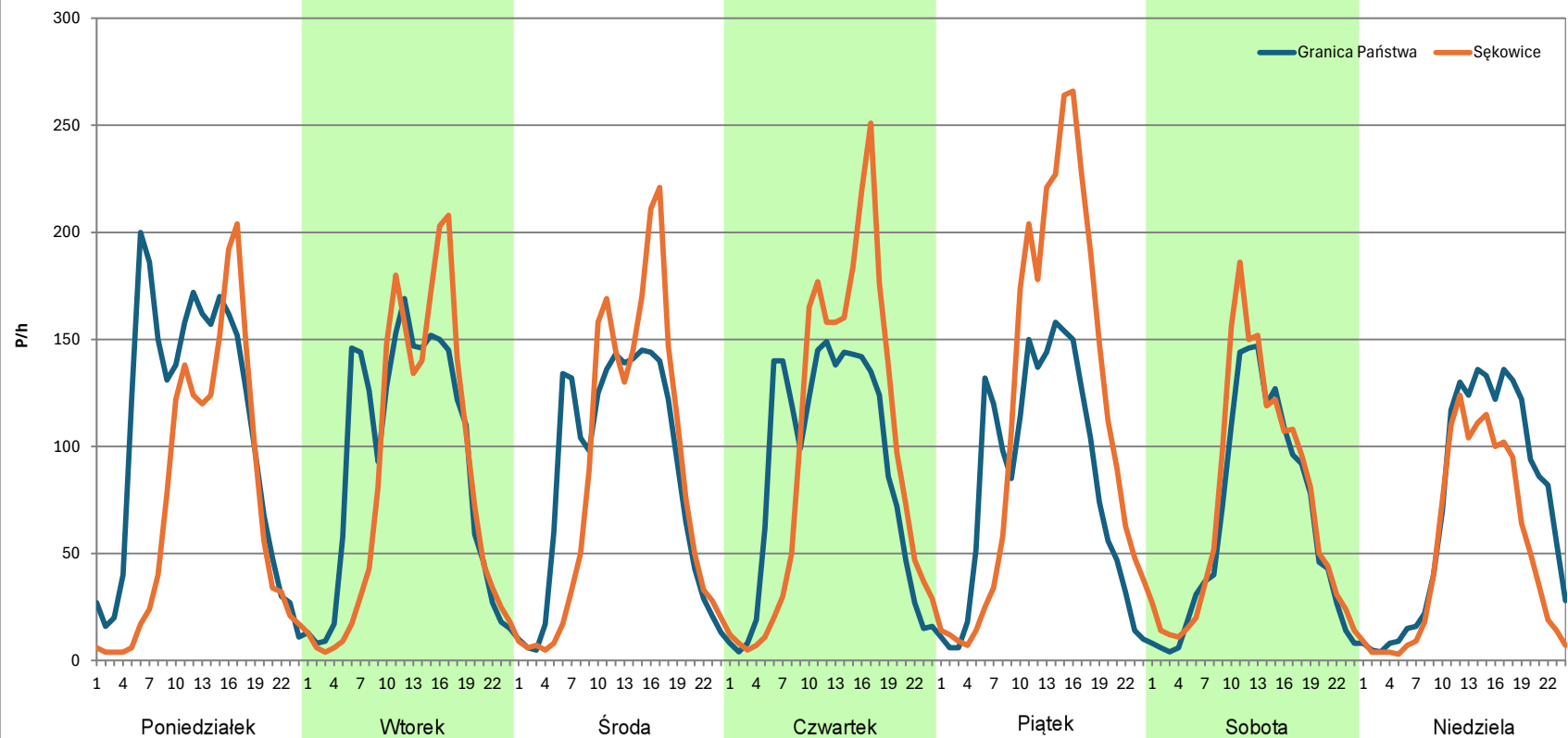
Stacja nr 08802

Miejscowość: Gubinek
Odcinek: GR. PAŃSTWA GUBINEK - SĘKOWICE /DW285/
Typ stacji: KAS
Miesiąc: Sierpień

Rok: 2023
Numer drogi: 32
Oddział: ZIELONA GÓRA

R03_07-1_08802_2023

Dzień tygodnia	Poniedziałek		Wtorek		Środa		Czwartek		Piątek		Sobota		Niedziela	
Kierunek	Granica Państwa	Sękowice	Granica Państwa	Sękowice	Granica Państwa	Sękowice	Granica Państwa	Sękowice	Granica Państwa	Sękowice	Granica Państwa	Sękowice	Granica Państwa	Sękowice
SDR	2571	1764	2201	1993	2065	2040	2106	2316	1999	2731	1529	1725	1693	1223
Razem	4335		4194		4105		4422		4730		3254		2916	
Podział procentowy	59,31%	40,69%	52,48%	47,52%	50,30%	49,70%	47,63%	52,37%	42,26%	57,74%	46,99%	53,01%	58,06%	41,94%



Analiza ruchu pojazdów ogółem w poszczególnych dniach tygodnia dla każdego miesiąca, w podziale na kierunki ruchu



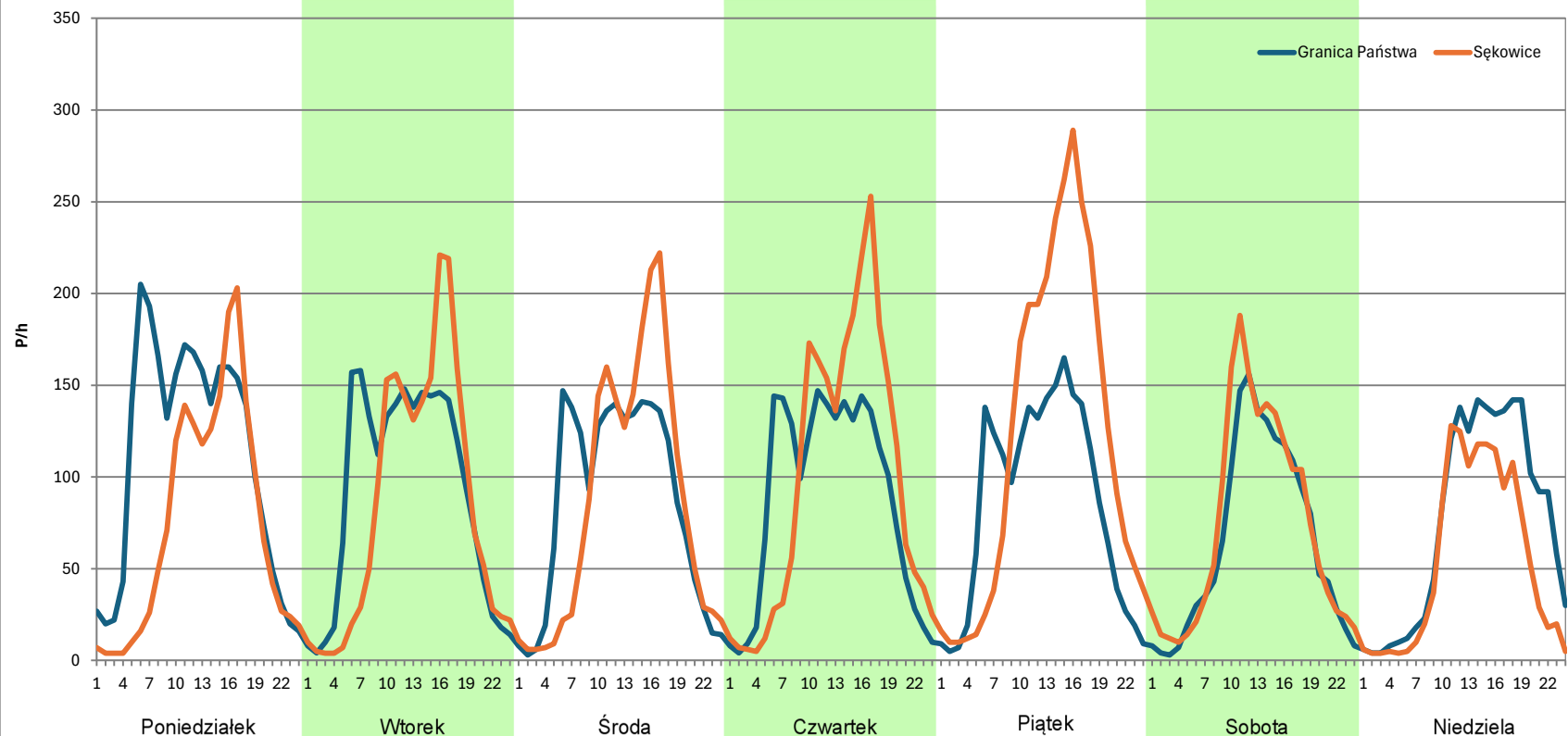
Stacja nr 08802

Miejscowość: Gubinek
Odcinek: GR. PAŃSTWA GUBINEK - SĘKOWICE /DW285/
Typ stacji: KAS
Miesiąc: Wrzesień

Rok: 2023
Numer drogi: 32
Oddział: ZIELONA GÓRA

R03_07-1_08802_2023

Dzień tygodnia	Poniedziałek		Wtorek		Środa		Czwartek		Piątek		Sobota		Niedziela	
Kierunek	Granica Państwa	Sękowice	Granica Państwa	Sękowice	Granica Państwa	Sękowice	Granica Państwa	Sękowice	Granica Państwa	Sękowice	Granica Państwa	Sękowice	Granica Państwa	Sękowice
SDR	2644	1781	2185	2011	2061	2046	2105	2354	2060	2903	1554	1752	1807	1298
Razem	4425		4196		4107		4459		4963		3306		3105	
Podział procentowy	59,75%	40,25%	52,07%	47,93%	50,18%	49,82%	47,21%	52,79%	41,51%	58,49%	47,01%	52,99%	58,20%	41,80%



Analiza ruchu pojazdów ogółem w poszczególnych dniach tygodnia dla każdego miesiąca, w podziale na kierunki ruchu



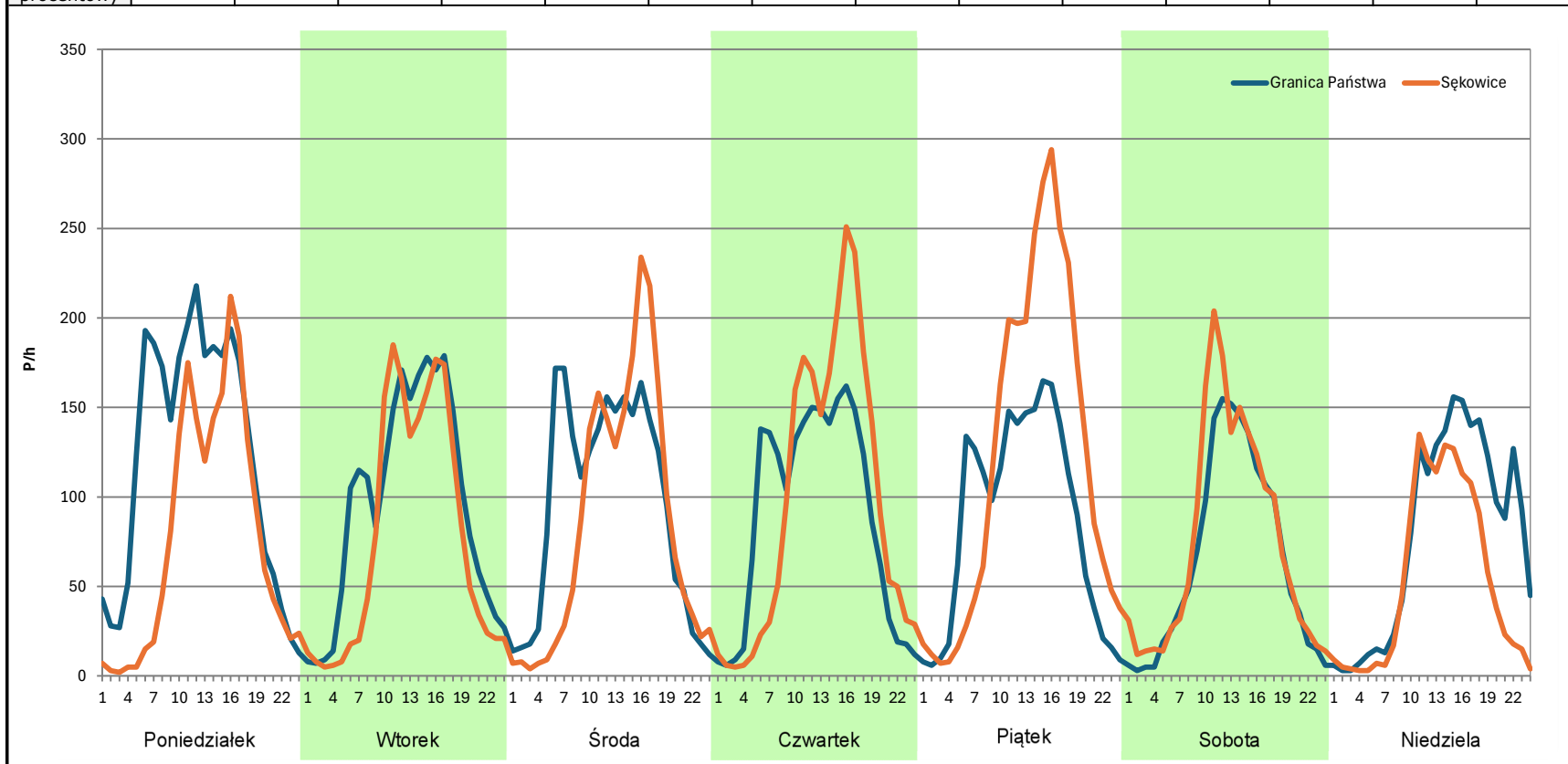
Stacja nr 08802

Miejscowość: Gubinek
Odcinek: GR. PAŃSTWA GUBINEK - SĘKOWICE /DW285/
Typ stacji: KAS
Miesiąc: Październik

Rok: 2023
Numer drogi: 32
Oddział: ZIELONA GÓRA

R03_07-1_08802_2023

Dzień tygodnia	Poniedziałek		Wtorek		Środa		Czwartek		Piątek		Sobota		Niedziela	
Kierunek	Granica Państwa	Sękowice	Granica Państwa	Sękowice	Granica Państwa	Sękowice	Granica Państwa	Sękowice	Granica Państwa	Sękowice	Granica Państwa	Sękowice	Granica Państwa	Sękowice
SDR	2917	1866	2282	1856	2296	2021	2138	2334	2090	2902	1563	1792	1877	1284
Razem	4783		4138		4317		4472		4992		3355		3161	
Podział procentowy	60,99%	39,01%	55,15%	44,85%	53,19%	46,81%	47,81%	52,19%	41,87%	58,13%	46,59%	53,41%	59,38%	40,62%



Analiza ruchu pojazdów ogółem w poszczególnych dniach tygodnia dla każdego miesiąca, w podziale na kierunki ruchu



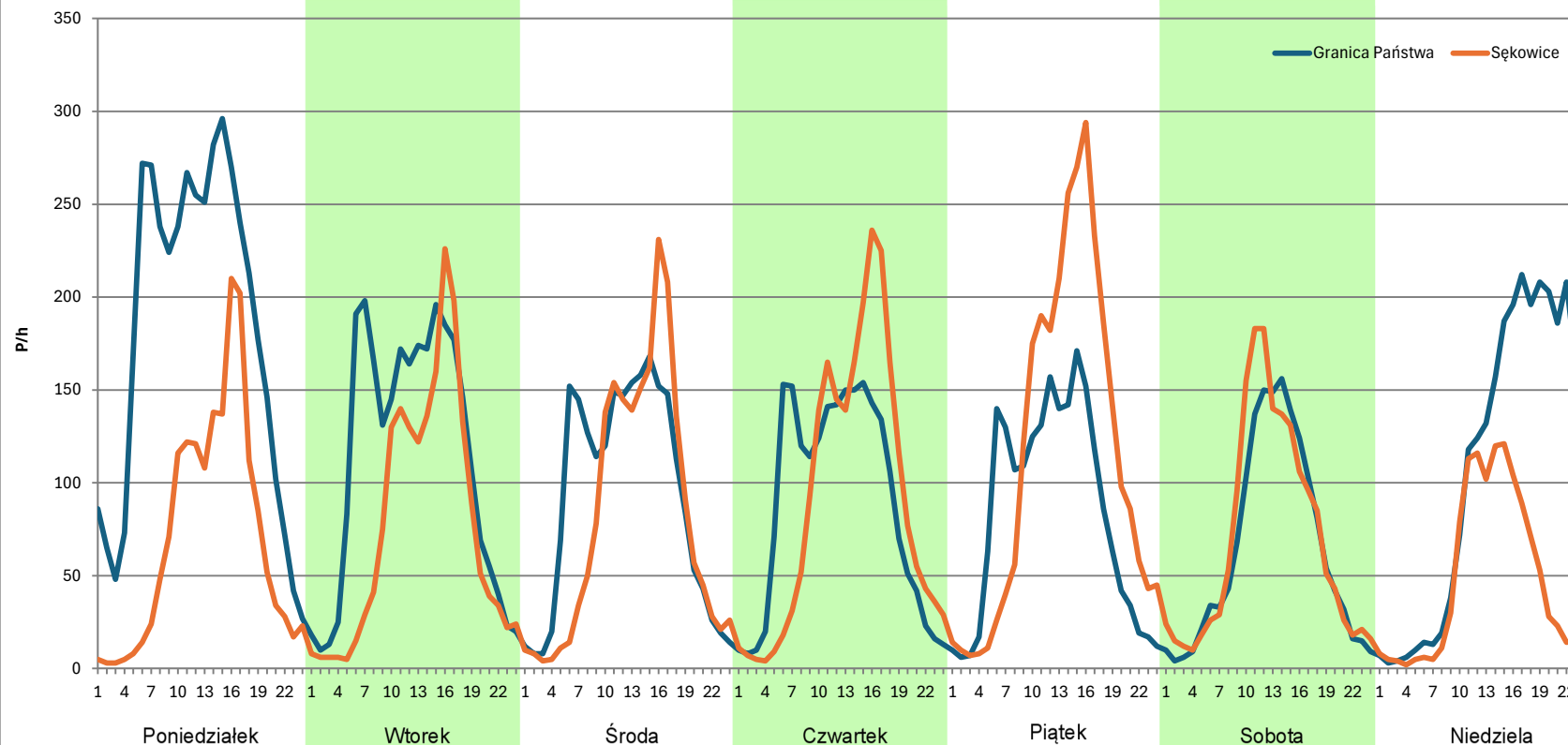
Stacja nr 08802

Miejscowość: Gubinek
Odcinek: GR. PAŃSTWA GUBINEK - SĘKOWICE /DW285/
Typ stacji: KAS
Miesiąc: Listopad

Rok: 2023
Numer drogi: 32
Oddział: ZIELONA GÓRA

R03_07-1_08802_2023

Dzień tygodnia	Poniedziałek		Wtorek		Środa		Czwartek		Piątek		Sobota		Niedziela	
Kierunek	Granica Państwa	Sękowice	Granica Państwa	Sękowice	Granica Państwa	Sękowice	Granica Państwa	Sękowice	Granica Państwa	Sękowice	Granica Państwa	Sękowice	Granica Państwa	Sękowice
SDR	4325	1686	2679	1825	2203	1946	2117	2162	1998	2760	1538	1674	2577	1129
Razem	6011		4504		4149		4279		4758		3212		3706	
Podział procentowy	71,95%	28,05%	59,48%	40,52%	53,10%	46,90%	49,47%	50,53%	41,99%	58,01%	47,88%	52,12%	69,54%	30,46%



Analiza ruchu pojazdów ogółem w poszczególnych dniach tygodnia dla każdego miesiąca, w podziale na kierunki ruchu



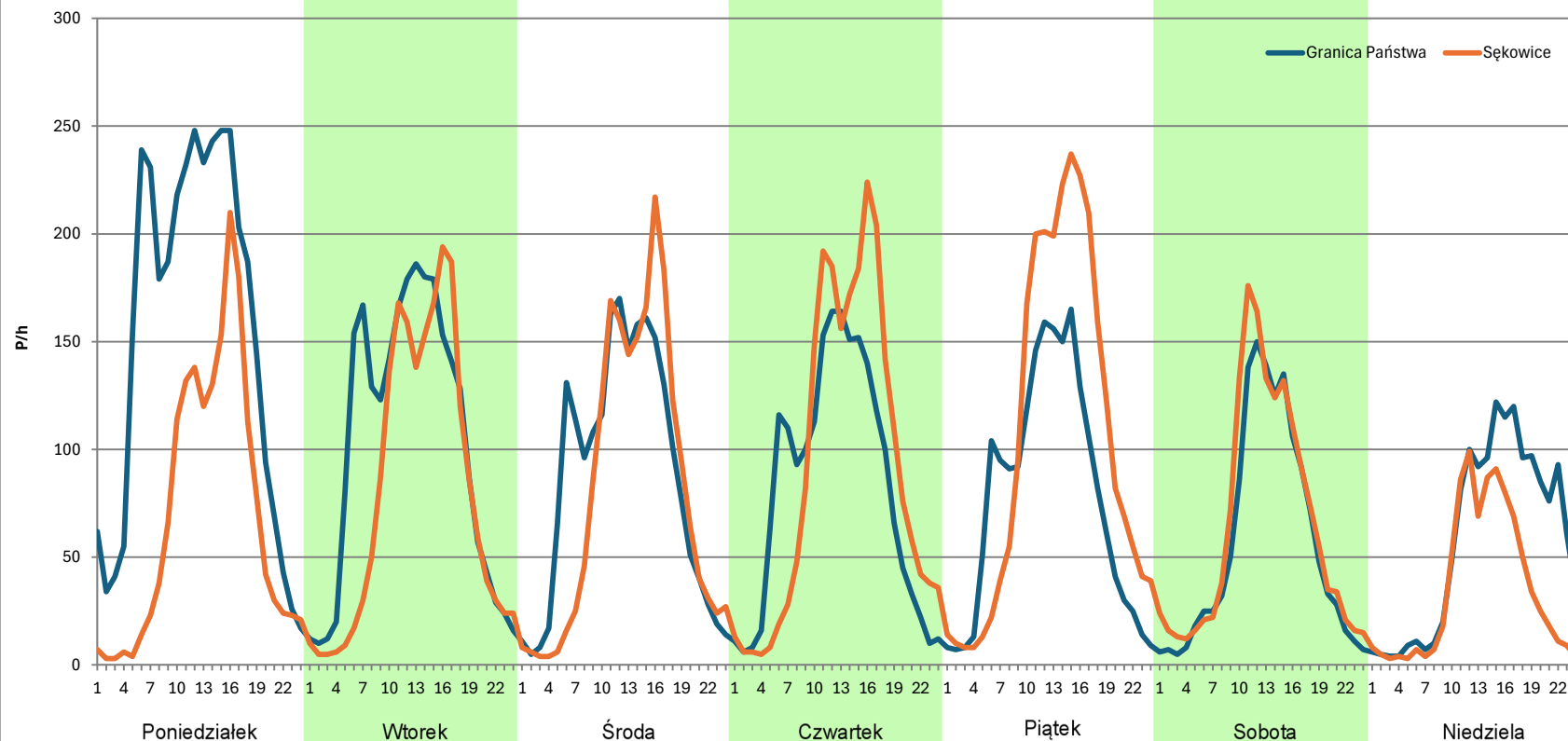
Stacja nr 08802

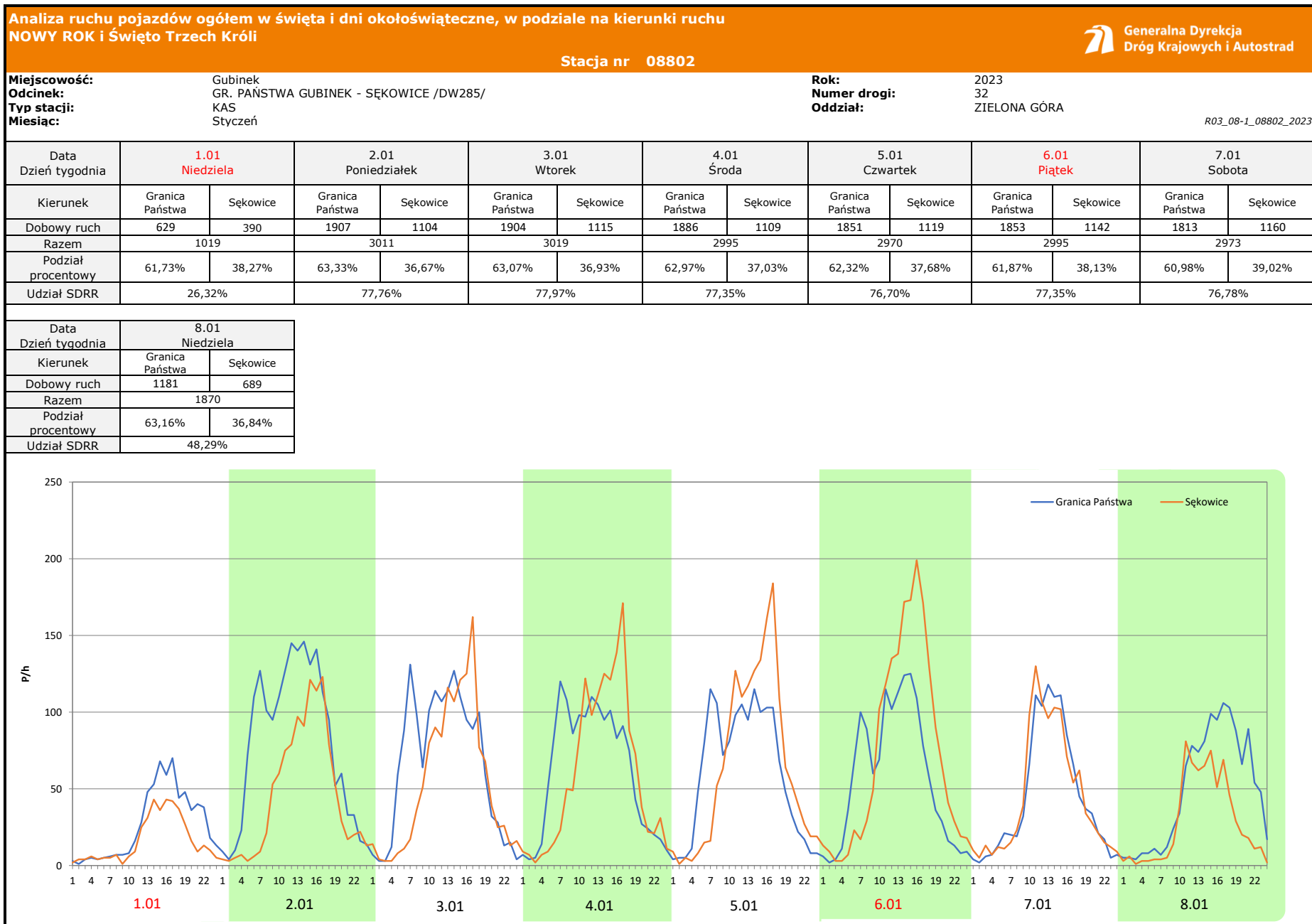
Miejscowość: Gubinek
Odcinek: GR. PAŃSTWA GUBINEK - SĘKOWICE /DW285/
Typ stacji: KAS
Miesiąc: Grudzień

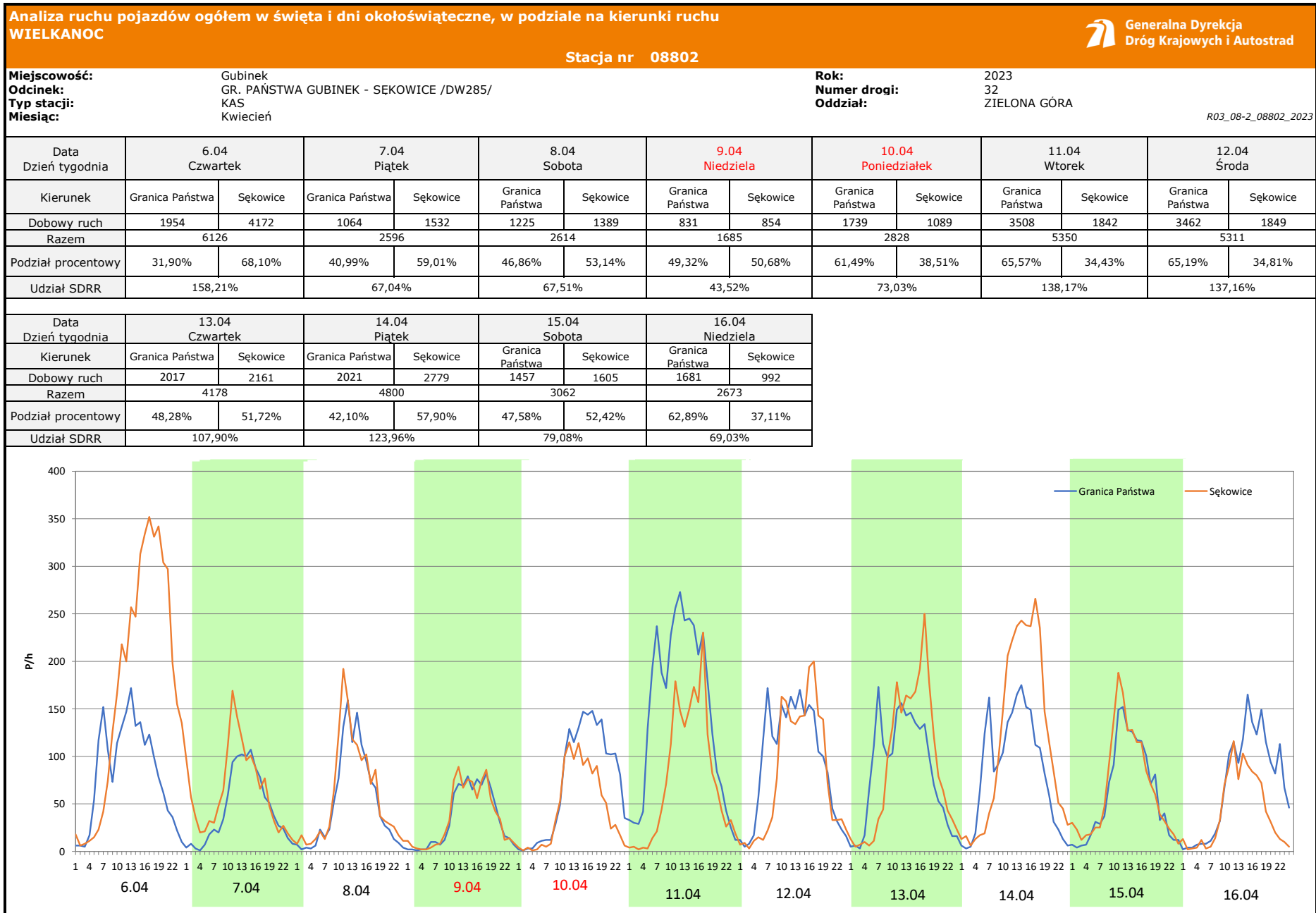
Rok: 2023
Numer drogi: 32
Oddział: ZIELONA GÓRA

R03_07-1_08802_2023

Dzień tygodnia	Poniedziałek		Wtorek		Środa		Czwartek		Piątek		Sobota		Niedziela	
Kierunek	Granica Państwa	Sękowice	Granica Państwa	Sękowice	Granica Państwa	Sękowice	Granica Państwa	Sękowice	Granica Państwa	Sękowice	Granica Państwa	Sękowice	Granica Państwa	Sękowice
SDR	3635	1672	2417	1904	2081	1919	1966	2182	1861	2496	1362	1549	1393	843
Razem	5307		4321		4000		4148		4357		2911		2236	
Podział procentowy	68,49%	31,51%	55,94%	44,06%	52,03%	47,98%	47,40%	52,60%	42,71%	57,29%	46,79%	53,21%	62,30%	37,70%







Analiza ruchu pojazdów ogółem w święta i dni okołoswiąteczne, w podziale na kierunki ruchu
1 - 3 MAJA



Stacja nr 08802

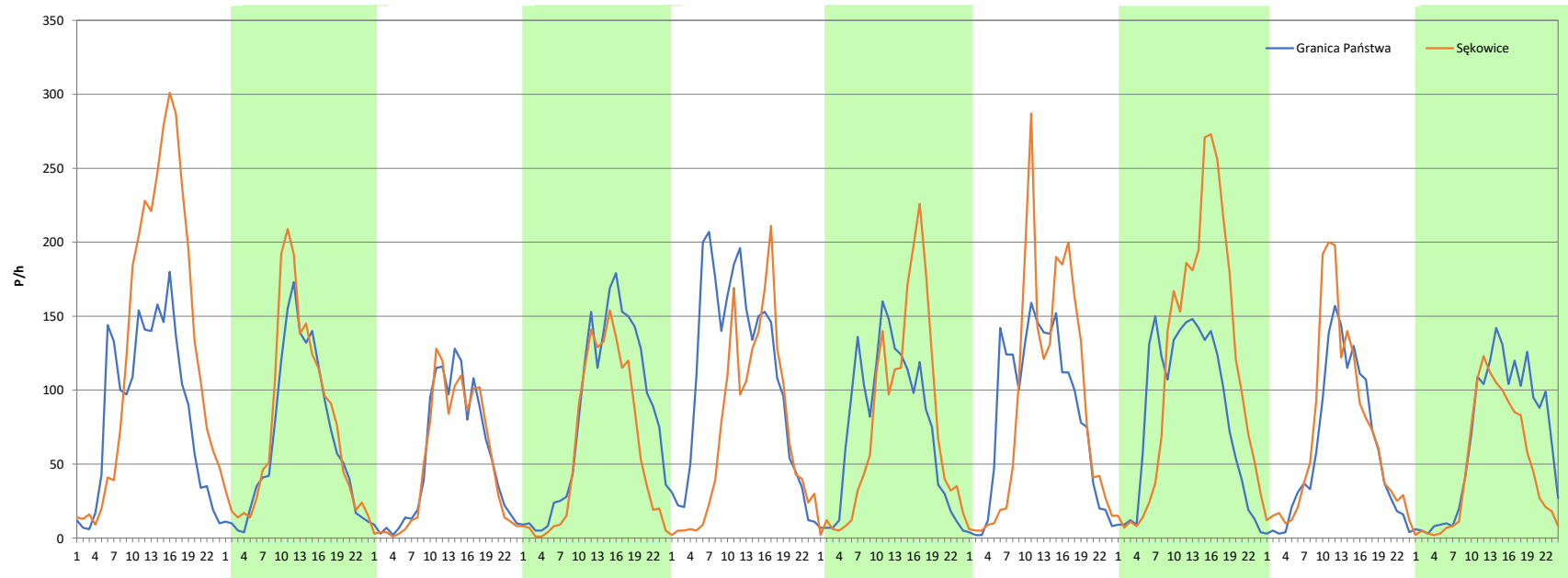
Miejscowość: Gubinek
Odcinek: GR. PAŃSTWA GUBINEK - SĘKOWICE /DW285/
Typ stacji: KAS
Miesiąc: Maj

Rok: 2023
Numer drogi: 32
Oddział: ZIELONA GÓRA

R03_08-3_08802_2023

Data Dzień tygodnia	28.04 Piątek		29.04 Sobota		30.04 Niedziela		1.05 Poniedziałek		2.05 Wtorek		3.05 Środa		4.05 Czwartek	
Kierunek	Granica Państwa	Sękowice	Granica Państwa	Sękowice	Granica Państwa	Sękowice	Granica Państwa	Sękowice	Granica Państwa	Sękowice	Granica Państwa	Sękowice	Granica Państwa	Sękowice
Dobowy ruch	2073	3151	1579	1843	1264	1203	1986	1451	2600	1734	1783	1843	1984	2173
Razem	5224		3422		2467		3437		4334		3626		4157	
Podział procentowy	39,68%	60,32%	46,14%	53,86%	51,24%	48,76%	57,78%	42,22%	59,99%	40,01%	49,17%	50,83%	47,73%	52,27%
Udział SDRR	134,91%		88,38%		63,71%		88,76%		111,93%		93,64%		107,36%	

Data Dzień tygodnia	5.05 Piątek		6.05 Sobota		7.05 Niedziela	
Kierunek	Granica Państwa	Sękowice	Granica Państwa	Sękowice	Granica Państwa	Sękowice
Dobowy ruch	2018	2772	1427	1685	1612	1144
Razem	4790		3112		2756	
Podział procentowy	42,13%	57,87%	45,85%	54,15%	58,49%	41,51%
Udział SDRR	123,70%		80,37%		71,18%	



Analiza ruchu pojazdów ogółem w święta i dni okołoświąteczne, w podziale na kierunki ruchu
BOŻE CIAŁO

 **Generalna Dyrekcja Dróg Krajowych i Autostrad**

Stacja nr 08802

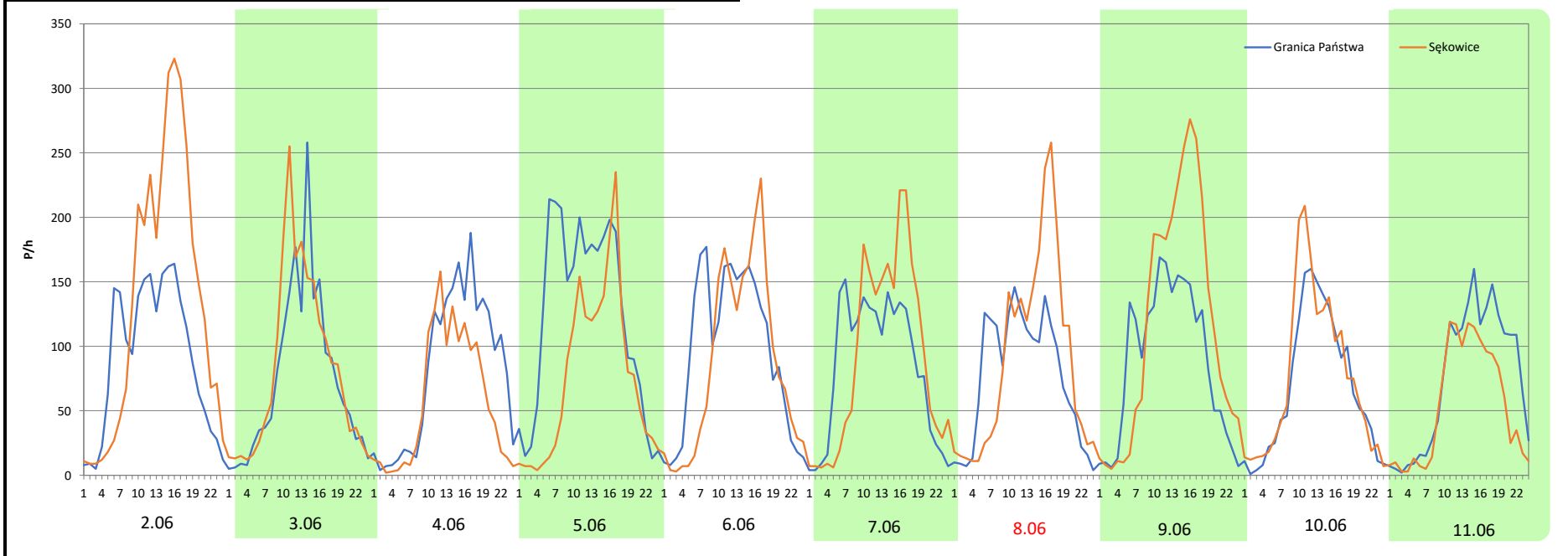
Miejscowość: Gubinek
Odcinek: GR. PAŃSTWA GUBINEK - SĘKOWICE /DW285/
Typ stacji: KAS
Miesiąc: Czerwiec

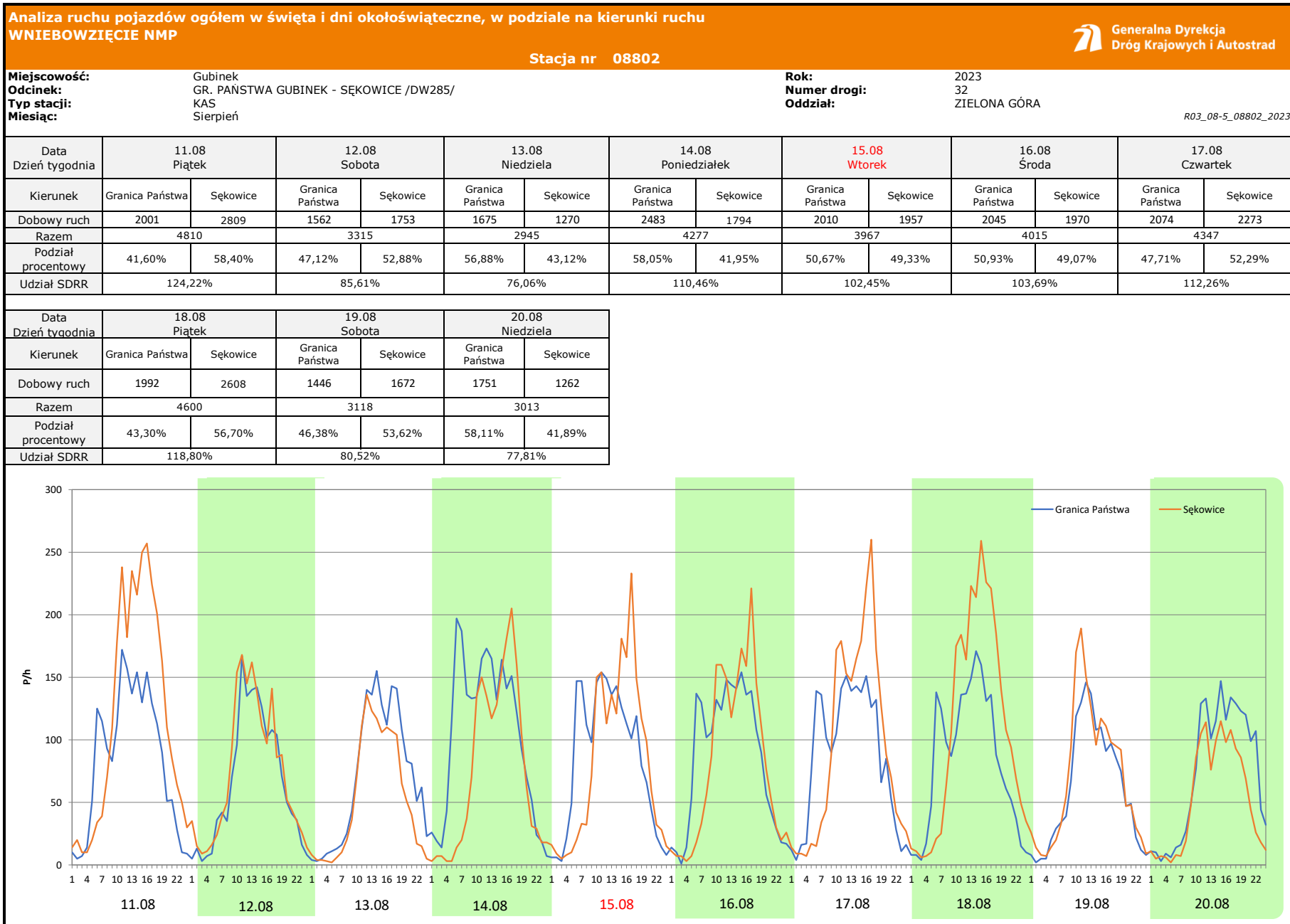
Rok: 2023
Numer drogi: 32
Oddział: ZIELONA GÓRA

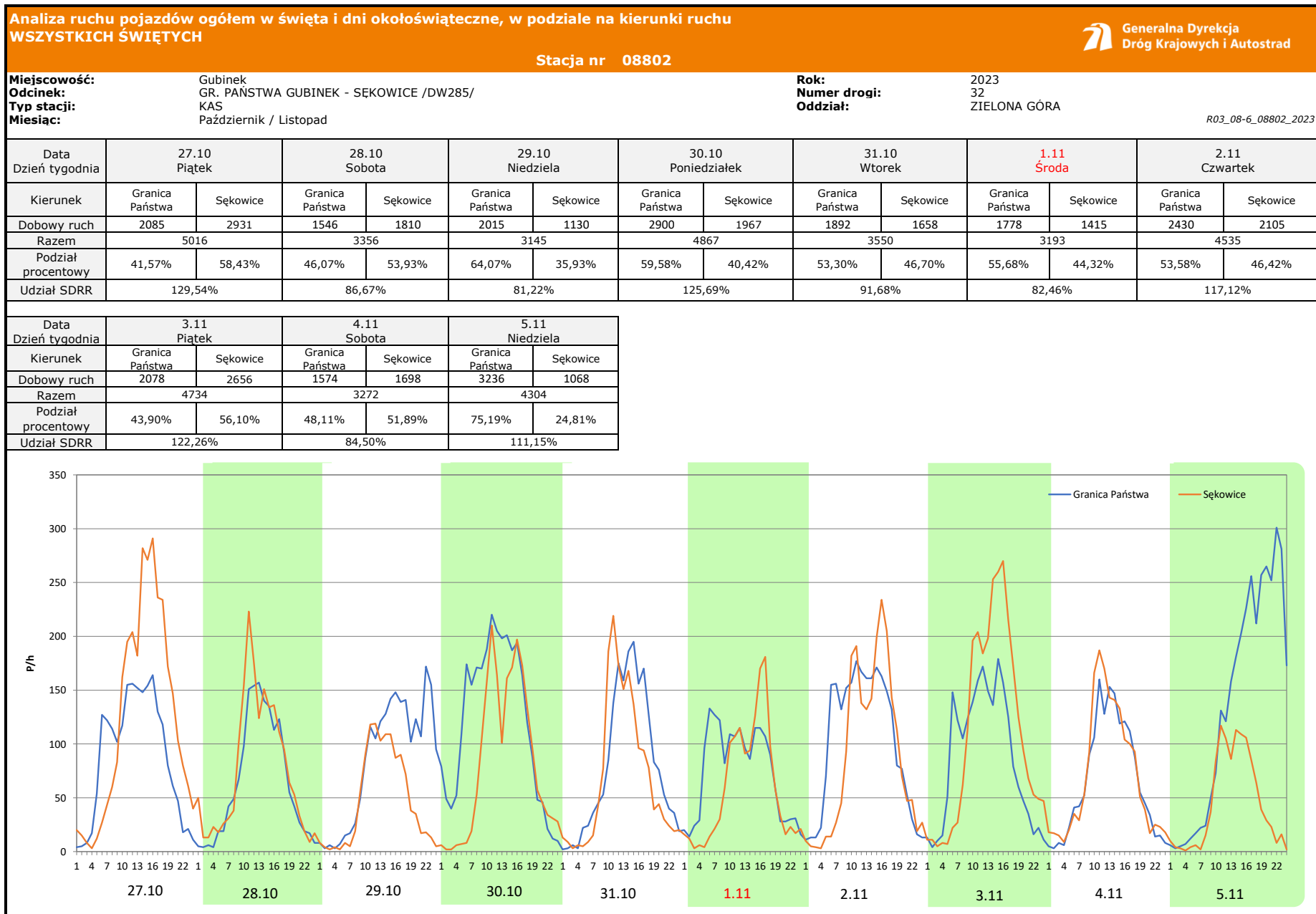
R03_08-4_08802_2023

Data Dzień tygodnia	2.06 Piątek		3.06 Sobota		4.06 Niedziela		5.06 Poniedziałek		6.06 Wtorek		7.06 Środa		8.06 Czwartek	
Kierunek	Granica Państwa	Sękowice	Granica Państwa	Sękowice	Granica Państwa	Sękowice	Granica Państwa	Sękowice	Granica Państwa	Sękowice	Granica Państwa	Sękowice	Granica Państwa	Sękowice
Dobowy ruch	2173	3208	1779	1962	1943	1376	2948	1823	2303	2084	2000	2188	1830	2145
Razem	5381		3741		3319		4771		4387		4188		3975	
Podział procentowy	40,38%	59,62%	47,55%	52,45%	58,54%	41,46%	61,79%	38,21%	52,50%	47,50%	47,76%	52,24%	46,04%	53,96%
Udział SDRR	138,97%		96,61%		85,72%		123,21%		113,30%		108,16%		102,66%	

Data Dzień tygodnia	9.06 Piątek		10.06 Sobota		11.06 Niedziela	
Kierunek	Granica Państwa	Sękowice	Granica Państwa	Sękowice	Granica Państwa	Sękowice
Dobowy ruch	2114	2782	1627	1800	1788	1291
Razem	4896		3427		3079	
Podział procentowy	43,18%	56,82%	47,48%	52,52%	58,07%	41,93%
Udział SDRR	126,44%		88,50%		79,52%	







**Analiza ruchu pojazdów ogółem w święta i dni okołoswiąteczne, w podziale na kierunki ruchu
ŚWIĘTO NIEPODLEGŁOŚCI**



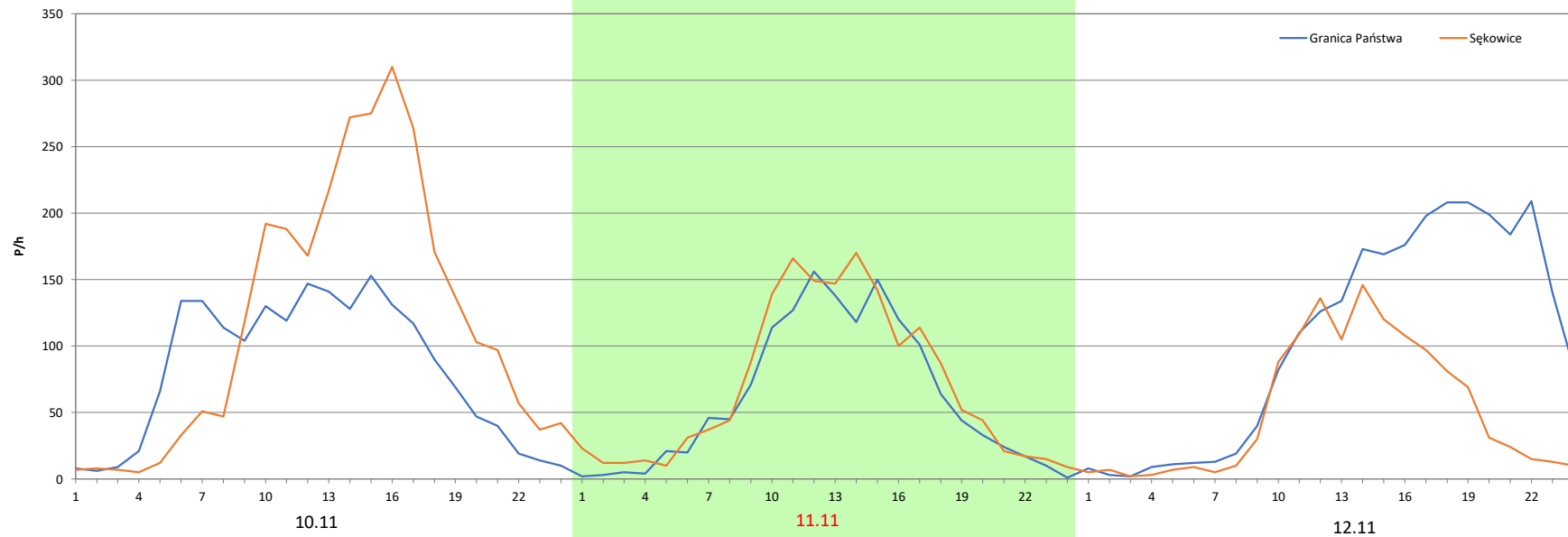
Stacja nr 08802

Miejscowość: Gubinek
Odcinek: GR. PAŃSTWA GUBINEK - SĘKOWICE /DW285/
Typ stacji: KAS
Miesiąc: Listopad

Rok: 2023
Numer drogi: 32
Oddział: ZIELONA GÓRA

R03_08-7_08802_2023

Data Dzień tygodnia	10.11 Piątek		11.11 Sobota		12.11 Niedziela	
Kierunek	Granica Państwa	Sękowice	Granica Państwa	Sękowice	Granica Państwa	Sękowice
Dobowy ruch	1951	2818	1434	1643	2517	1230
Razem	4769		3077		3747	
Podział procentowy	40,91%	59,09%	46,60%	53,40%	67,17%	32,83%
Udział SDRR	123,16%		79,47%		96,77%	



Analiza ruchu pojazdów ogółem w święta i dni okołoświąteczne, w podziale na kierunki ruchu
BOŻE NARODZENIE

Stacja nr 08802



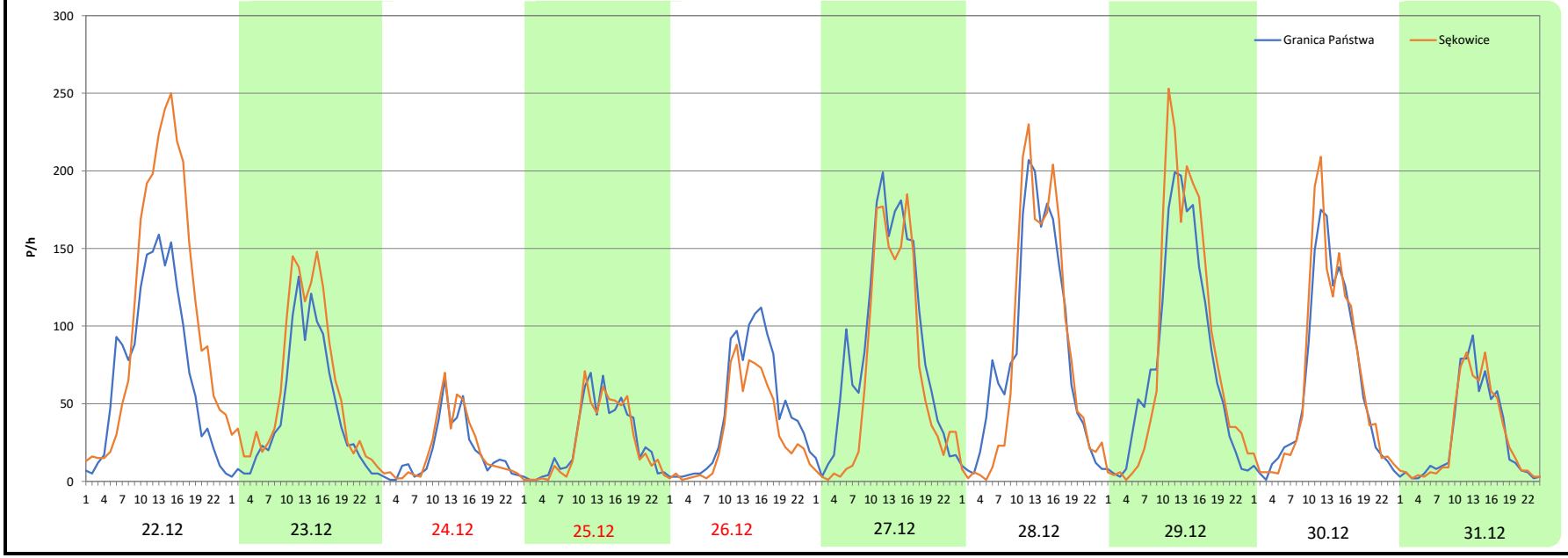
Miejscowość: Gubinek
Odcinek: GR. PAŃSTWA GUBINEK - SĘKOWICE /DW285/
Typ stacji: KAS
Miesiąc: Grudzień

Rok: 2023
Numer drogi: 32
Oddział: ZIELONA GÓRA

R03_08-8_08802_2023

Data Dzień tygodnia	22.12 Piątek		23.12 Sobota		24.12 Niedziela		25.12 Poniedziałek		26.12 Wtorek		27.12 Środa		28.12 Czwartek	
Kierunek	Granica Państwa	Sękowice	Granica Państwa	Sękowice	Granica Państwa	Sękowice	Granica Państwa	Sękowice	Granica Państwa	Sękowice	Granica Państwa	Sękowice	Granica Państwa	Sękowice
Dobowy ruch	1756	2619	1096	1473	426	473	634	602	1094	768	2075	1630	1964	1918
Razem	4375		2569		899		1236		1862		3705		3882	
Podział procentowy	40,14%	59,86%	42,66%	57,34%	47,39%	52,61%	51,29%	48,71%	58,75%	41,25%	56,01%	43,99%	50,59%	49,41%
Udział SDRR	112,99%		66,35%		23,22%		31,92%		48,09%		95,68%		100,25%	

Data Dzień tygodnia	29.12 Piątek		30.12 Sobota		31.12 Niedziela	
Kierunek	Granica Państwa	Sękowice	Granica Państwa	Sękowice	Granica Państwa	Sękowice
Dobowy ruch	1853	2029	1477	1554	678	677
Razem	3882		3031		1355	
Podział procentowy	47,73%	52,27%	48,73%	51,27%	50,04%	49,96%
Udział SDRR	100,25%		78,28%		34,99%	

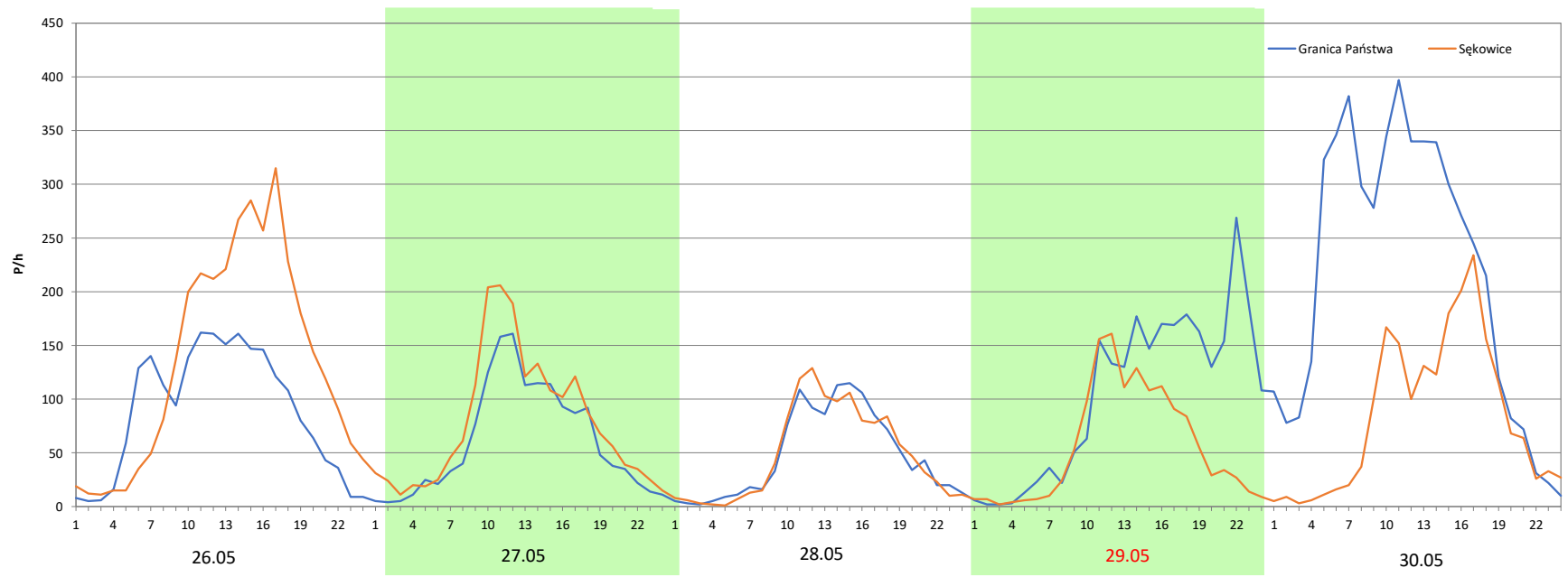


Analiza ruchu pojazdów ogółem w święta i dni okołoswiąteczne, w podziale na kierunki ruchu
ZIELONE ŚWIĄTKI Generalna Dyrekcja Dróg Krajowych i Autostrad

Stacja nr 08802

Miejscowość: Gubinek **Rok:** 2023
Odcinek: GR. PAŃSTWA GUBINEK - SEKOWICE /DW285/ **Numer drogi:** 32
Typ stacji: KAS **Oddział:** ZIELONA GÓRA
Miesiąc: Maj R03_08-9_08802_2023

Data Dzień tygodnia	26.05 Piątek		27.05 Sobota		28.05 Niedziela		29.05 Poniedziałek		30.05 Wtorek	
Kierunek	Granica Państwa	Sękowice	Granica Państwa	Sękowice	Granica Państwa	Sękowice	Granica Państwa	Sękowice	Granica Państwa	Sękowice
Dobowy ruch	2107	3213	1447	1860	1139	1155	2492	1338	5158	1984
Razem	5320		3307		2294		3830		7142	
Podział procentowy	39,61%	60,39%	43,76%	56,24%	49,65%	50,35%	65,07%	34,93%	72,22%	27,78%
Udział SDRR	54,77%		34,04%		23,62%		39,43%		73,52%	



Analiza ruchu pojazdów ogółem w święta i dni okołoswiąteczne, w podziale na kierunki ruchu
DZIEŃ ZJEDNOCZENIA NIEMIEC



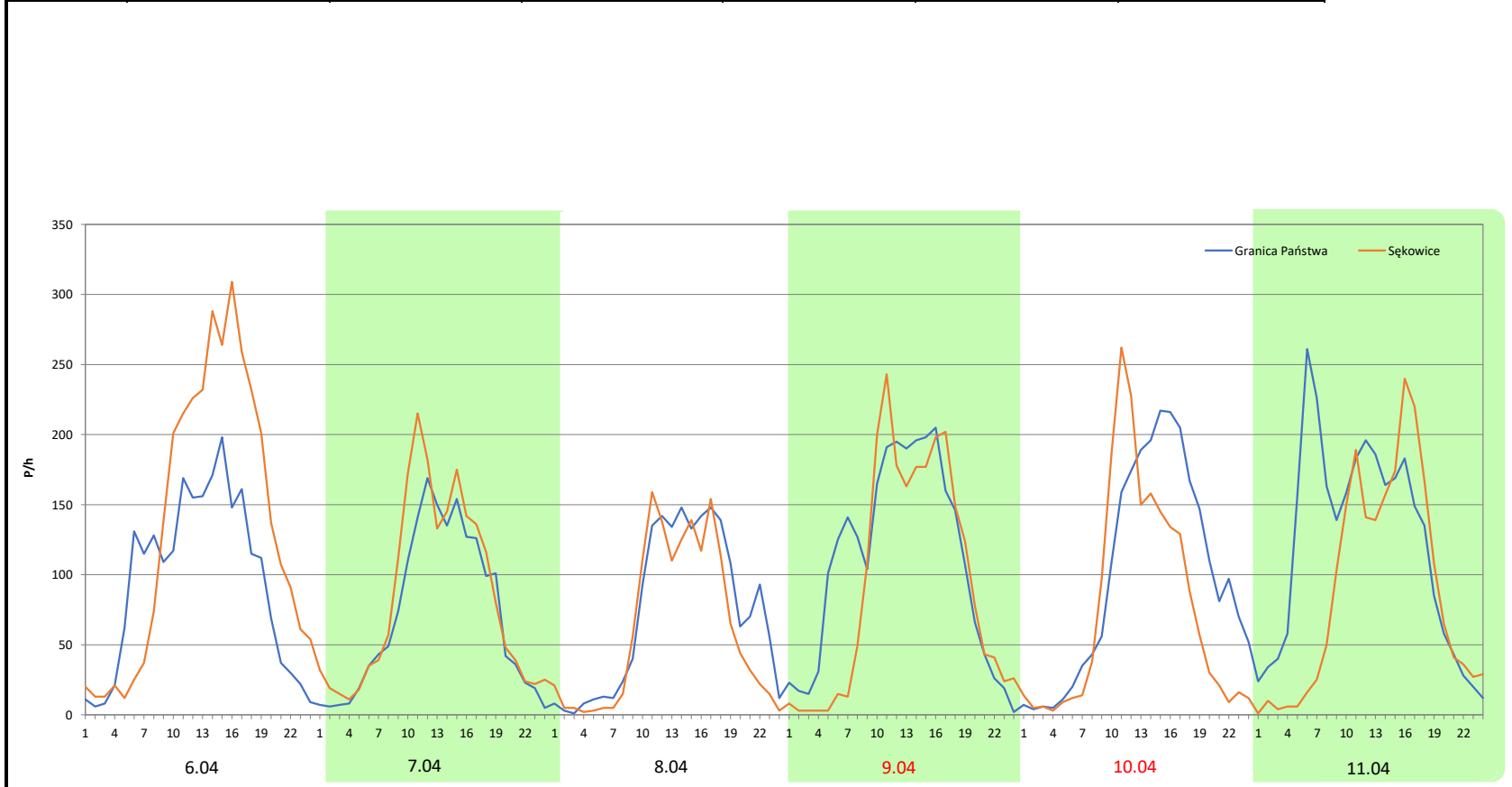
Stacja nr 08802

Miejscowość: Gubinek
Odcinek: GR. PAŃSTWA GUBINEK - SĘKOWICE /DW285/
Typ stacji: KAS
Miesiąc: Wrzesień / Październik

Rok: 2023
Numer drogi: 32
Oddział: ZIELONA GÓRA

R03_08-10_08802_2023

Data Dzień tygodnia	29.09 Piątek		30.09 Sobota		1.10 Niedziela		2.10 Poniedziałek		3.10 Wtorek		4.10 Środa	
Kierunek	Granica Państwa	Sękowice	Granica Państwa	Sękowice	Granica Państwa	Sękowice	Granica Państwa	Sękowice	Granica Państwa	Sękowice	Granica Państwa	Sękowice
Dobowy ruch	2260	3230	1685	1992	1736	1465	2593	2228	2376	1824	2870	2103
Razem	5490		3677		3201		4821		4200		4973	
Podział procentowy	41,17%	58,83%	45,83%	54,17%	54,23%	45,77%	53,79%	46,21%	56,57%	43,43%	57,71%	42,29%
Udział SDRR	56,52%		37,85%		32,95%		49,63%		43,24%		51,20%	



Proporcja dobowego natężenia ruchu do SDRR, dla każdego dnia w roku, w podziale na pojazdy ogółem



Stacja nr **08802**

Miejscowość: Gubinek **Rok:** 2023
Odcinek: GR. PAŃSTWA GUBINEK - SĘKOWICE /DW28 **Numer drogi:** 32
Typ stacji: KAS **Oddział:** ZIELONA GÓRA

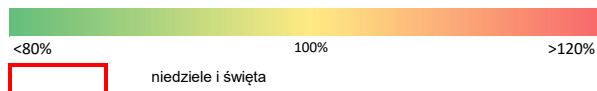
R03_10-1_08802_2023

	Miesiąc											
	1	2	3	4	5	6	7	8	9	10	11	12
liczba dni w miesiącu	31	28	31	30	31	30	31	31	30	31	30	31
średni udział w miesiącu [%]	79,1	84,5	90,2	101,2	107,1	106,7	102,0	103,9	105,4	107,8	112,3	99,9

R03_10-2_08802_2023

08802	Proporcja ruchu dziennego do średniego dobowego ruchu rocznego [%]											
	1	2	3	4	5	6	7	8	9	10	11	12
1	26,3	86,3	92,9	78,0	88,8	117,0	84,7	111,9	123,3	82,7	82,4	116,6
2	77,8	92,1	96,6	64,2	111,9	139,0	83,0	107,3	81,7	124,5	117,1	74,4
3	74,1	96,5	109,4	116,7	93,6	96,6	114,4	110,0	77,1	108,5	122,3	76,3
4	74,9	69,7	70,8	105,7	107,4	85,7	104,4	121,5	114,7	128,4	84,5	140,5
5	77,6	53,8	57,2	115,5	123,7	123,2	104,6	86,6	106,7	123,7	111,2	109,2
6	80,9	95,3	100,9	158,2	80,4	113,3	110,8	71,5	103,4	129,4	169,6	99,9
7	55,2	89,8	88,5	67,0	71,2	108,2	121,9	111,0	113,7	85,5	129,9	101,8
8	48,3	85,8	91,2	67,5	116,8	102,7	81,2	105,7	122,8	78,4	108,8	117,4
9	91,6	96,3	90,4	43,5	112,5	126,4	75,7	104,5	83,2	114,2	108,9	80,8
10	87,5	101,2	107,1	73,0	109,2	88,5	112,9	112,7	76,7	107,0	123,2	81,2
11	85,7	64,5	66,9	138,2	111,5	79,5	102,3	124,2	115,9	106,0	79,5	142,1
12	86,3	55,0	60,8	108,2	135,7	116,3	105,3	85,6	107,2	116,8	96,8	113,5
13	98,1	97,7	99,0	107,9	85,7	105,8	112,3	76,1	108,2	131,6	156,8	105,1
14	61,6	87,0	89,2	124,0	81,4	107,9	130,5	110,5	116,4	92,2	119,2	107,9
15	51,9	90,4	94,0	79,1	122,9	115,7	80,9	102,5	127,4	83,4	112,4	115,6
16	92,5	95,4	99,9	69,0	110,8	134,1	76,7	103,7	84,7	110,3	112,5	76,0
17	89,5	105,5	111,5	113,8	137,7	83,3	111,4	112,3	81,0	103,7	123,1	73,1
18	75,6	65,2	68,4	100,9	70,5	78,6	106,9	118,8	111,0	102,5	84,7	128,5
19	82,2	53,7	63,1	98,0	116,3	115,0	105,2	80,5	105,8	110,5	89,5	112,1
20	99,2	99,3	104,8	108,9	82,6	105,3	106,2	77,8	102,7	125,0	151,9	112,3
21	56,2	87,3	96,6	123,5	81,1	103,7	119,5	112,7	111,3	82,5	117,0	118,4
22	47,3	86,8	97,2	75,7	119,6	108,8	84,6	102,7	125,8	82,7	107,7	113,0
23	94,7	96,3	98,7	69,0	113,8	122,7	74,4	111,9	82,7	143,0	108,7	66,3
24	89,7	110,5	114,7	111,4	109,2	81,1	106,5	114,1	85,5	123,0	123,2	23,2
25	86,7	61,5	67,7	103,7	112,8	78,6	102,7	123,9	115,3	109,0	79,7	31,9
26	93,4	52,8	64,3	104,7	137,4	114,0	102,3	83,3	113,6	111,2	85,4	48,1
27	102,7	97,2	107,4	111,6	85,4	103,5	109,2	75,8	109,9	129,5	142,6	95,7
28	67,6	93,0	96,6	134,9	59,2	104,6	118,7	113,9	119,4	86,7	99,2	100,3
29	51,1		99,5	88,4	98,9	114,1	86,4	113,0	141,8	81,2	99,4	100,3
30	93,0		107,5	63,7	184,4	128,4	78,7	102,8	95,0	125,7	105,8	78,3
31	93,8		119,3		112,8		114,1	121,9		91,7		35,0

Legenda



Nierównomierność kierunkowa dla każdego dnia w roku, dla pojazdów ogółem



Generalna Dyrekcja
Dróg Krajowych i Autostrad

Stacja nr 08802

Miejscowość: Gubinek

Rok: 2023

Odcinek: GR. PAŃSTWA GUBINEK - SĘKOWICE /DW28/

Numer drogi: 32

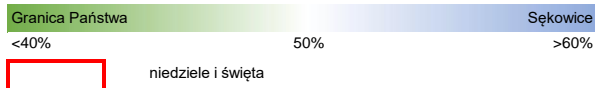
Typ stacji: KAS

Oddział: ZIELONA GÓRA

R03_11_08802_2023

08802	Proporcja ruchu dziennego do średniego dobowego ruchu rocznego [%]											
	1	2	3	4	5	6	7	8	9	10	11	12
1	38,3	50,1	50,7	54,9	42,2	51,9	53,0	47,6	57,7	45,8	44,3	58,2
2	36,7	54,1	53,2	41,6	40,0	59,6	42,0	50,4	53,2	46,2	46,4	53,4
3	45,2	59,9	60,1	39,5	50,8	52,4	39,1	51,6	41,3	43,4	56,1	32,2
4	49,1	54,4	53,8	48,7	52,3	41,5	47,4	58,6	39,3	42,3	51,9	29,3
5	51,7	39,4	40,1	53,5	57,9	38,2	49,8	53,2	47,5	51,2	24,8	41,4
6	56,0	39,5	38,1	68,1	54,1	47,5	53,2	40,9	50,2	57,7	25,7	46,6
7	50,4	48,1	47,8	59,0	41,5	52,2	59,8	40,5	52,2	52,9	38,0	51,1
8	36,8	50,2	50,9	53,1	39,4	54,0	53,8	47,3	59,1	42,1	46,4	58,1
9	38,6	54,4	54,0	50,7	46,3	56,8	42,0	49,0	52,1	40,1	51,3	51,6
10	48,0	60,0	59,9	38,5	49,8	52,5	40,8	52,9	42,0	47,2	59,1	33,5
11	50,1	54,9	53,7	34,4	52,6	41,9	47,6	58,4	40,3	49,5	53,4	30,5
12	52,8	39,4	42,2	46,3	59,8	39,3	50,0	52,9	47,8	53,0	32,8	42,7
13	58,9	38,3	37,8	51,7	53,5	46,4	53,5	43,1	50,3	58,2	28,7	47,7
14	52,6	47,4	47,5	57,9	41,8	49,5	58,2	41,9	52,8	53,4	40,8	51,5
15	39,4	50,3	50,2	52,4	38,3	52,4	54,0	49,3	59,1	42,1	46,5	57,5
16	38,4	53,7	53,2	37,1	49,2	59,4	41,8	49,1	52,2	39,8	51,5	53,0
17	46,9	61,2	59,9	37,1	59,5	53,9	39,9	52,3	41,1	46,3	58,4	37,4
18	49,3	52,0	52,5	47,2	53,2	41,3	49,7	56,7	40,5	48,8	51,4	34,9
19	53,9	39,8	40,6	49,6	53,6	38,9	50,9	53,6	48,2	51,9	31,8	47,9
20	60,9	36,7	38,0	54,9	52,1	47,5	52,8	41,9	49,3	58,3	27,6	52,9
21	54,3	48,1	48,0	61,1	38,6	50,8	59,1	39,9	53,2	53,5	42,3	57,7
22	38,5	49,7	49,3	53,0	37,2	53,9	53,5	47,7	57,8	37,2	47,1	59,9
23	38,7	53,8	54,0	41,2	47,1	59,6	42,6	49,6	53,1	30,0	52,3	57,3
24	48,0	60,5	59,8	38,2	49,9	54,1	40,9	52,3	42,9	41,5	58,5	52,6
25	50,7	53,9	53,5	48,0	53,5	41,5	47,1	57,2	40,8	47,9	53,1	48,7
26	53,6	39,6	40,5	50,7	60,4	38,7	49,8	52,3	48,1	52,8	33,7	41,2
27	59,9	38,1	37,8	54,4	56,2	46,9	52,4	41,8	49,5	58,4	30,5	44,0
28	52,5	46,8	47,2	60,3	50,3	49,4	57,8	40,4	52,8	53,9	41,2	49,4
29	40,2		50,7	53,9	34,9	53,9	54,1	47,4	58,8	35,9	47,6	52,3
30	39,5		53,3	48,8	27,8	59,6	43,0	50,3	54,2	40,4	51,4	51,3
31	47,2		59,1		48,9		42,4	52,6		46,7		50,0

Legenda



$$*WKN = \frac{N_{poj./24h} \text{ (kierunek P)}}{N_{poj./24h} \text{ (kierunek P+L)}}$$

Dobowe wahania ruchu pojazdów ogółem w podziale na kierunki



Generalna Dyrekcja
Dróg Krajowych i Autostrad

Stacja nr 08802

Miejscowość: Gubinek

Rok: 2023

Odcinek: GR. PAŃSTWA GUBINEK - SĘKOWICE /DW28!

Numer drogi: 32

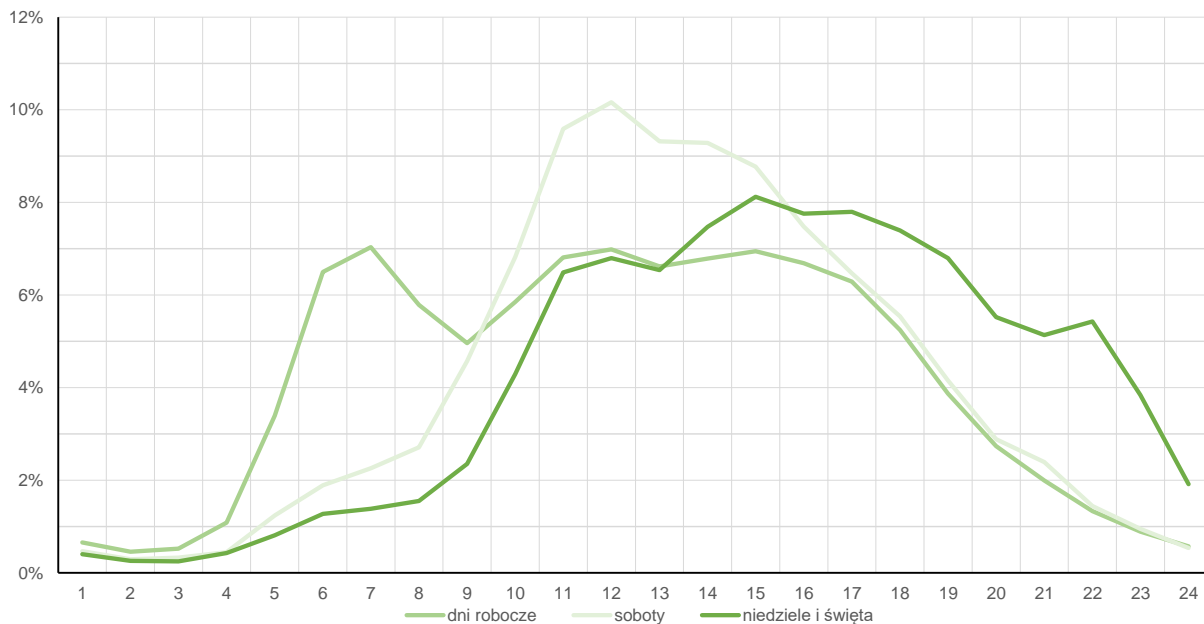
Typ stacji: KAS

Oddział: ZIELONA GÓRA

Średni dobowy rozkład natężenia ruchu

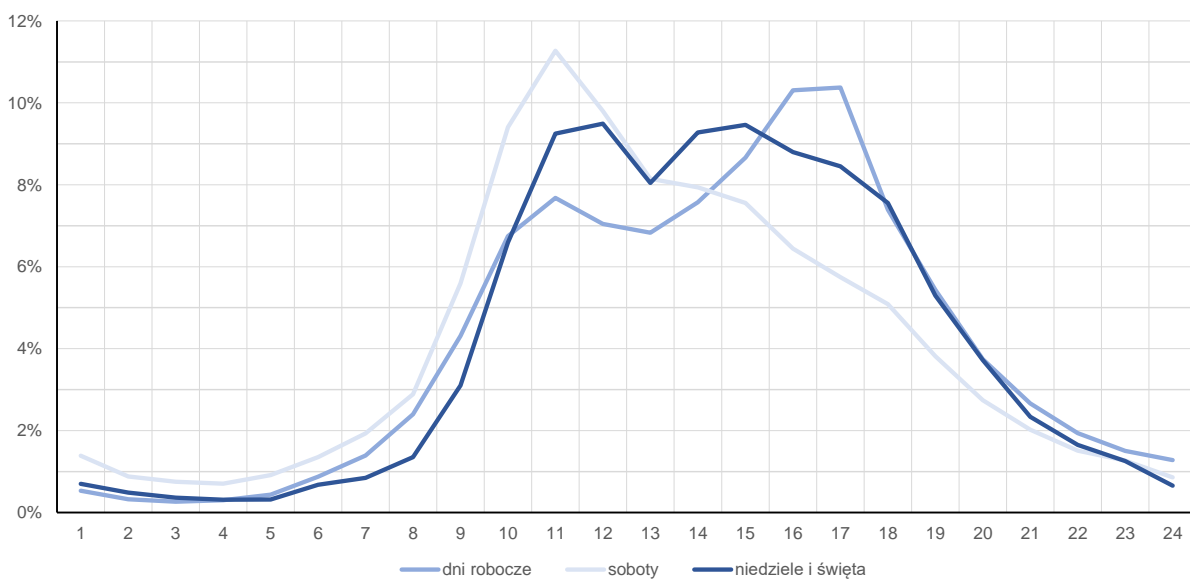
R03_12-1_08802_2023

Kierunek: Granica Państwa



R03_12-2_08802_2023

Kierunek: Sękowice



Zestawienie 200 godzin o największym natężeniu ruchu w roku

Stacja nr 08802

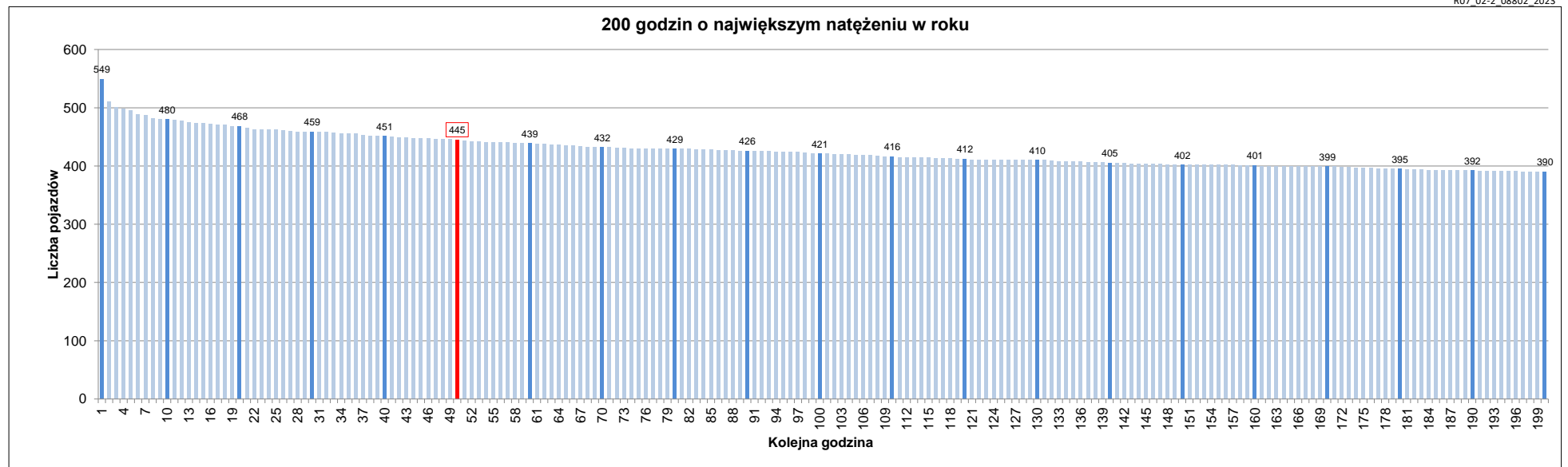


Miejscowość: Gubinek
 Odcinek: GR. PAŃSTWA GUBINEK - SEKOWICE /DW
 Typ stacji: KAS
 Rok: 2023
 Numer drogi: 32
 Oddział: ZIELONA GÓRA

R07_02-1_08802_2023

Udział ruchu w godzinach o największym natężeniu w roku w odniesieniu do SDRR w 2023 roku [%]																					
SDRR	1	10	20	30	40	50	60	70	80	90	100	110	120	130	140	150	160	170	180	190	200
3876	549	480	459	451	451	445	439	432	429	426	421	416	412	410	405	402	401	399	395	392	390
Udział proc.	14%	12%	12%	12%	12%	11%	11%	11%	11%	11%	11%	11%	11%	11%	10%	10%	10%	10%	10%	10%	10%
Data	30.05.23	30.05.23	06.11.23	16.06.23	12.05.23	21.04.23	04.08.23	26.05.23	06.04.23	24.11.23	11.04.23	14.11.23	10.03.23	04.04.23	28.04.23	31.03.23	03.03.23	25.04.23	11.04.23	15.06.23	14.04.23
Nr dnia	2	2	1	5	5	5	5	5	4	5	2	2	5	2	5	5	5	2	2	4	5
Godzina	11	15	14	16	14	16	15	15	13	14	12	16	15	17	14	14	16	17	14	17	15

R07_02-2_08802_2023



Oznaczenia:

- Wartości natężeń kolejnych 200 godzin
- Wartości co dziesiątej wartości z posród 200 godzin
- Wartości 50-tej godziny

SDRR: 3876 poj./dobę