

Spis Treści

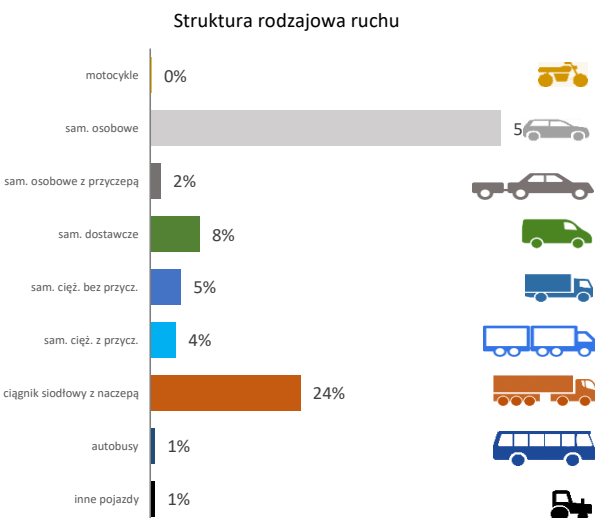
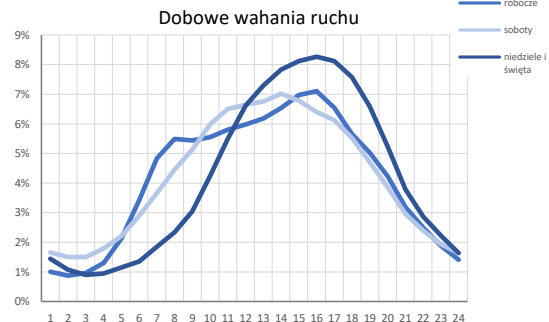
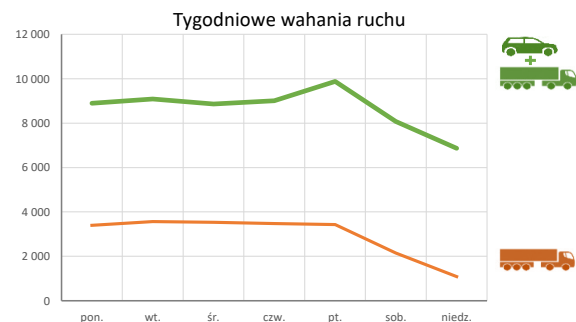
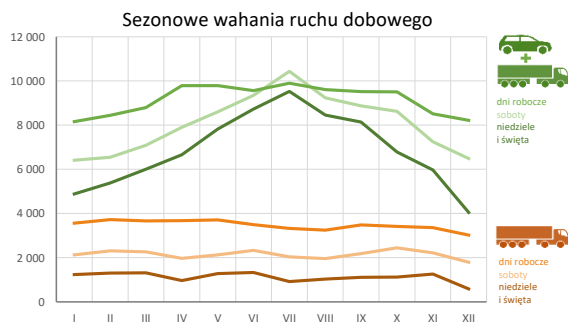
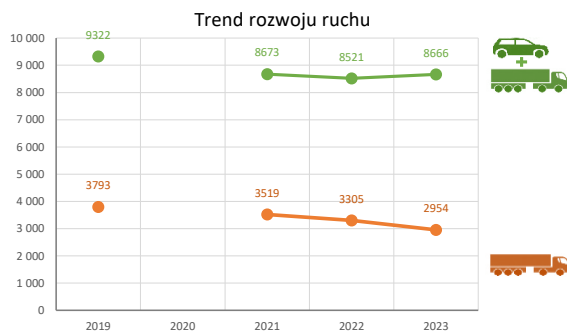
08900 - R00_01 - Karta charakterystyki stacji ciągłych pomiarów ruchu	Strona 1
08900 - R02_03 - Rozwój ruchu pojazdów ogółem dla poszczególnych stacji	Strona 2
08900 - R03_01 - Średni dobowy ruchu pojazdów ogółem w poszczególnych miesiącach i dniach tygodnia [...]	Strona 3
08900 - R03_02 - Sezonowe i tygodniowe wahania ruchu pojazdów ogółem dla danej stacji	Strona 4
08900 - R03_03 - Dobowe wahania ruchu dla wybranych dni tygodnia dla pojazdów ogółem wraz z dystrybuantą	Strona 5
08900 - R03_04 - Uśrednione dobowe rozkłady ruchu dla wybranych dni tygodnia, dla pojazdów lekkich i ciężkich	Strona 6
08900 - R03_07 - Analiza ruchu pojazdów ogółem w poszczególnych dniach tygodnia dla każdego miesiąca, w podziale na kierunki ruchu	Strona 7
08900 - R03_08 - Analiza ruchu w święta i dni okołoswiąteczne	Strona 19
08900 - R03_10 - Proporcja dobowego natężenia ruchu do SDRR, dla każdego dnia w roku, dla pojazdów ogółem	Strona 29
08900 - R03_11 - Nierównomierność kierunkowa dla każdego dnia w roku, dla pojazdów ogółem	Strona 30
08900 - R03_12 - Dobowe wahania ruchu w podziale na kierunki oraz na pojazdy ogółem	Strona 31
08900 - R04_03 - Rodzajowa struktura ruchu wg pomiarów automatycznych	Strona 32
08900 - R06_02 - Rozkład prędkości pojazdów – wykres i dystrybuanta	Strona 33
08900 - R07_02 - Zestawienie 200 godzin o największym natężeniu ruchu w roku, dla obu kierunków łącznie	Strona 34

Karta charakterystyki stacji ciągłych pomiarów ruchu
Stacja nr 08900

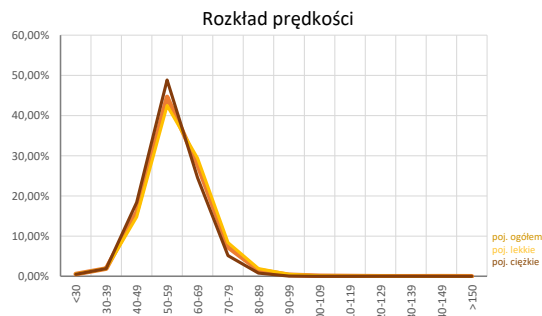
Generalna Dyrekcja
Dróg Krajowych i Autostrad


Nr stacji: 08900
Typ stacji: 8+1
Lokalizacja: Mostki
Numer drogi: 92b
Pikietaż: 37+387

Stacja działa od: 01.01.1990
Charakter ruchu: G
Liczba dni w archiwizacji: 324
Procent doszacowanych godzin: 11%



Godzina 50-ta
 Natężenie: 815
 Udział proc.: 9%
 Dzień: 07.07.2023 (piątek)
 Godzina: 14



Rozwój ruchu pojazdów ogółem w latach  **Generalna Dyrekcja Dróg Krajowych i Autostrad**

Stacja nr 08900

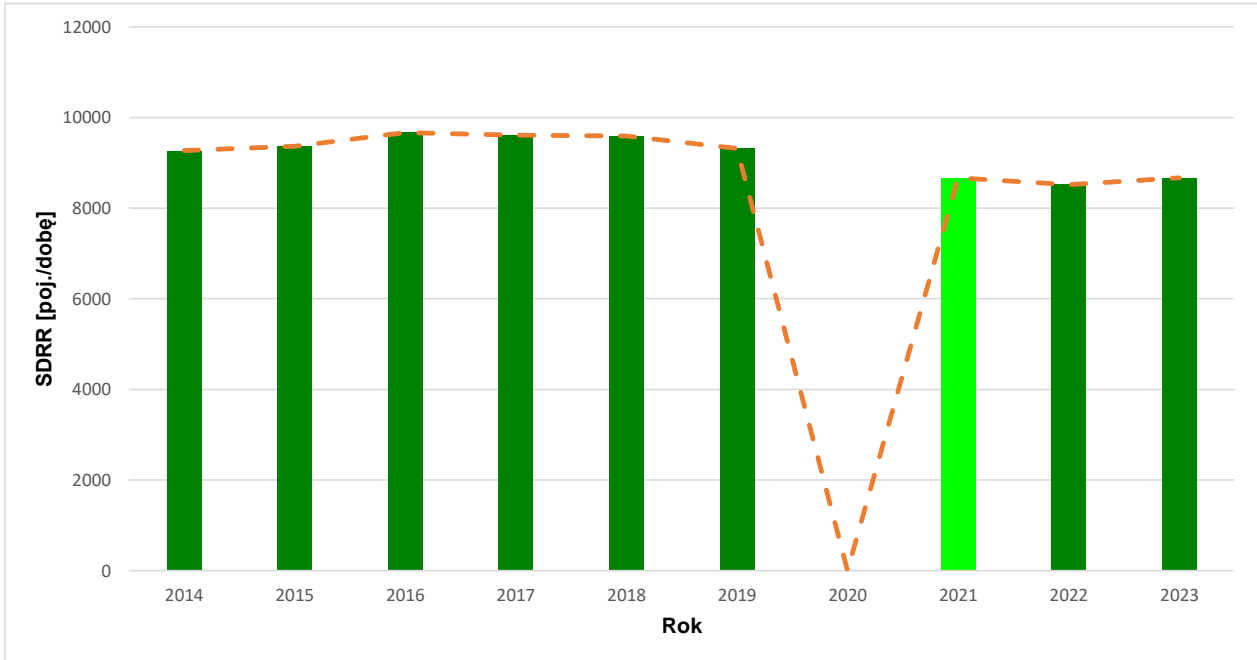
Miejscowość: Mostki **Rok:** 2023
Odcinek: Pożrzadło-Mostki **Numer drogi:** 92
Typ stacji: 8+1 **Oddział:** ZIELONA GÓRA

R02_02_08900_2023

Średni dobowy ruch roczny (SDRR) w latach (poj./dobę)										Wzrost/spadek ruchu [%]	
2014	2015	2016	2017	2018	2019	2020	2021	2022	2023	2023/21	2023/22
9267	9369	9667	9608	9590	9322	-	8673*	8521	8666	-	+2

Wykres trendu rozwoju ruchu dla stacji 08900

R02_03_08900_2023



* - ruch niemiernodajny do porównań

Średni dobowy ruch dla poszczególnych dni tygodnia w poszczególnych miesiącach roku														
Stacja nr 08900												Rok: 2023		
Miejscowość: Mostki												Numer drogi: 92b		
Odcinek: Pożrzadło-Mostki												Oddział: ZIELONA GÓRA		
Typ stacji: 8+1														
Ruch ogółem														
R03_01_08900_2023														
Dni tygodnia:		Styczeń	Luty	Marzec	Kwiecień	Maj	Czerwiec	Lipiec	Sierpień	Wrzesień	Październik	Listopad	Grudzień	Cały rok
1. Poniedziałki	a	8035	8294	8466	8986	9873	9299	9627	9604	9368	8935	8231	8004	8893
	b	1,100	1,072	1,031	1,016	1,067	0,989	0,970	1,025	1,016	0,998	1,045	1,144	1,035
	c	0,903	0,933	0,952	1,010	1,110	1,046	1,082	1,080	1,053	1,005	0,926	0,900	1,000
2. Wtorki	a	8186	8522	8592	10788	9541	9316	9569	9110	9215	9392	8422	8351	9083
	b	1,121	1,101	1,046	1,219	1,031	0,991	0,964	0,972	0,999	1,049	1,069	1,193	1,057
	c	0,901	0,938	0,946	1,188	1,050	1,026	1,053	1,003	1,015	1,034	0,927	0,919	1,000
3. Środy	a	7955	8310	8649	9290	9272	9252	9385	9264	9196	9459	8409	7857	8858
	b	1,089	1,074	1,053	1,050	1,002	0,984	0,945	0,989	0,997	1,056	1,068	1,123	1,031
	c	0,898	0,938	0,976	1,049	1,047	1,045	1,059	1,046	1,038	1,068	0,949	0,887	1,000
4. Czwartki	a	7967	8244	8645	9631	9786	9370	9889	9637	9134	9360	8403	8069	9011
	b	1,091	1,065	1,053	1,089	1,057	0,997	0,996	1,028	0,990	1,045	1,067	1,153	1,049
	c	0,884	0,915	0,959	1,069	1,086	1,040	1,097	1,069	1,014	1,039	0,932	0,895	1,000
5. Piątki	a	8862	8875	9501	10036	10523	10400	11098	10486	10430	10556	9103	8665	9878
	b	1,214	1,147	1,157	1,134	1,137	1,106	1,118	1,119	1,131	1,179	1,156	1,238	1,150
	c	0,897	0,898	0,962	1,016	1,065	1,053	1,123	1,062	1,056	1,069	0,922	0,877	1,000
6. Soboty	a	6413	6552	7091	7907	8605	9352	10438	9237	8874	8627	7252	6492	8070
	b	0,878	0,846	0,864	0,894	0,930	0,995	1,051	0,986	0,962	0,964	0,921	0,928	0,939
	c	0,795	0,812	0,879	0,980	1,066	1,159	1,293	1,145	1,100	1,069	0,899	0,804	1,000
7. Niedziele	a	5135	5382	6002	7025	7913	8677	9529	8064	8142	6785	5534	4199	6866
	b	0,703	0,695	0,731	0,794	0,855	0,923	0,960	0,860	0,883	0,758	0,703	0,600	0,799
	c	0,748	0,784	0,874	1,023	1,153	1,264	1,388	1,174	1,186	0,988	0,806	0,612	1,000
8. Dni robocze	a	8161	8449	8792	9786	9787	9569	9900	9605	9515	9506	8508	8215	9149
	b	1,118	1,092	1,071	1,106	1,058	1,018	0,997	1,025	1,031	1,062	1,080	1,174	1,065
	c	0,892	0,923	0,961	1,070	1,070	1,046	1,082	1,050	1,040	1,039	0,930	0,898	1,000
9. Święta	a	4399	-	-	5925	7646	8912	-	10015	-	-	6858	3677	6776
	b	0,602	-	-	0,670	0,826	0,948	-	1,069	-	-	0,871	0,526	0,789
	c	0,649	-	-	0,874	1,128	1,315	-	1,478	-	-	1,012	0,543	1,000
10. Niedziele i święta	a	4890	5382	6002	6659	7824	8724	9529	8454	8142	6785	5975	4050	6868
	b	0,670	0,695	0,731	0,753	0,845	0,928	0,960	0,902	0,883	0,758	0,759	0,579	0,799
	c	0,712	0,784	0,874	0,969	1,139	1,270	1,387	1,231	1,186	0,988	0,870	0,590	1,000
11. Wszystkie dni	a	7472	7740	8135	9042	9346	9387	9933	9399	9194	9016	7971	7355	8666
	b	1,000	1,000	1,000	1,000	1,000	1,000	1,000	1,000	1,000	1,000	1,000	1,000	1,000
	c	0,862	0,893	0,939	1,043	1,078	1,083	1,146	1,085	1,061	1,040	0,920	0,849	1,000

Legenda:

- a = średni dobowy ruch danego dnia (dni) tygodnia
- b = $\frac{\text{średni dobowy ruch danego dnia (dni) tygodnia w miesiącu}}{\text{średni dobowy ruch we wszystkie dni miesiąca}}$
- c = $\frac{\text{średni dobowy ruch danego dnia (dni) tygodnia w miesiącu}}{\text{średni dobowy ruch danego dnia (dni) tygodnia w roku}}$

Sezonowe i tygodniowe wahania ruchu dobowego pojazdów ogółem w latach



Stacja nr 08900

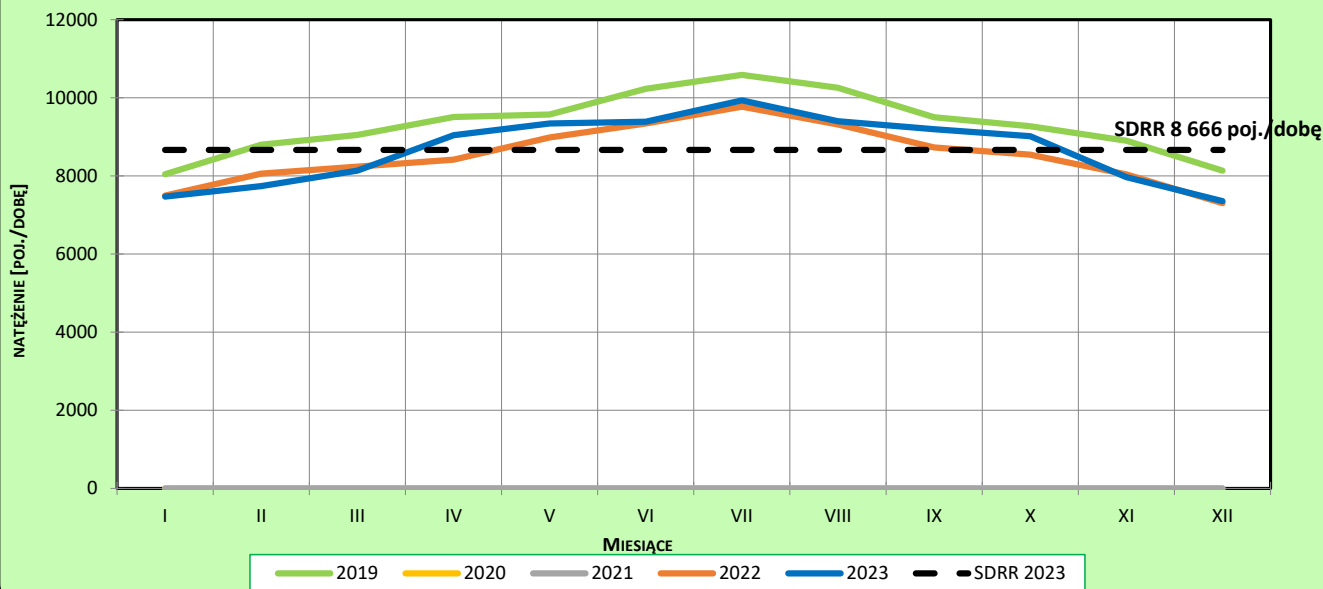
Miejscowość: Mostki
 Odcinek: Pożrzadło-Mostki
 Typ stacji: 8+1

Rok: 2023
 Numer drogi: 92
 Oddział: ZIELONA GÓRA

Ruch ogółem

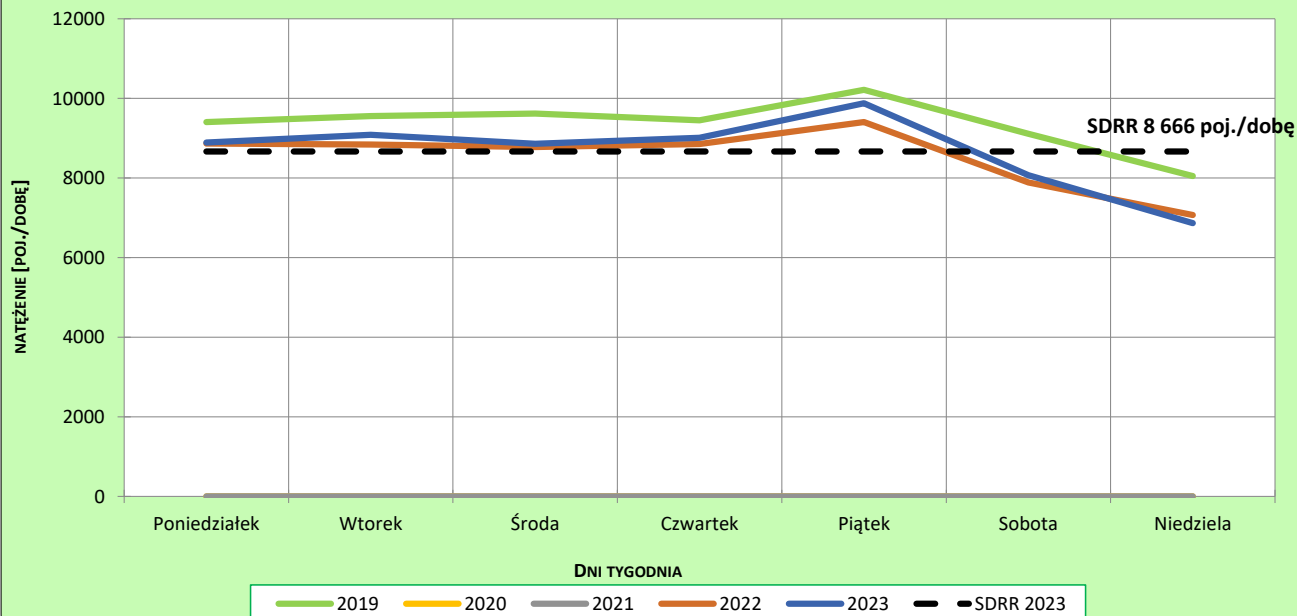
R03_02-1_08900_2023

Sezonowe wahania ruchu dobowego



R03_02-2_08900_2023

Tygodniowe wahania ruchu dobowego



Dobowe wahania ruchu pojazdów ogółem



Generalna Dyrekcja
Dróg Krajowych i Autostrad

Stacja nr 08900

Miejscowość: Mostki

Rok: 2023

Odcinek: Pożrzadło-Mostki

Numer drogi: 92

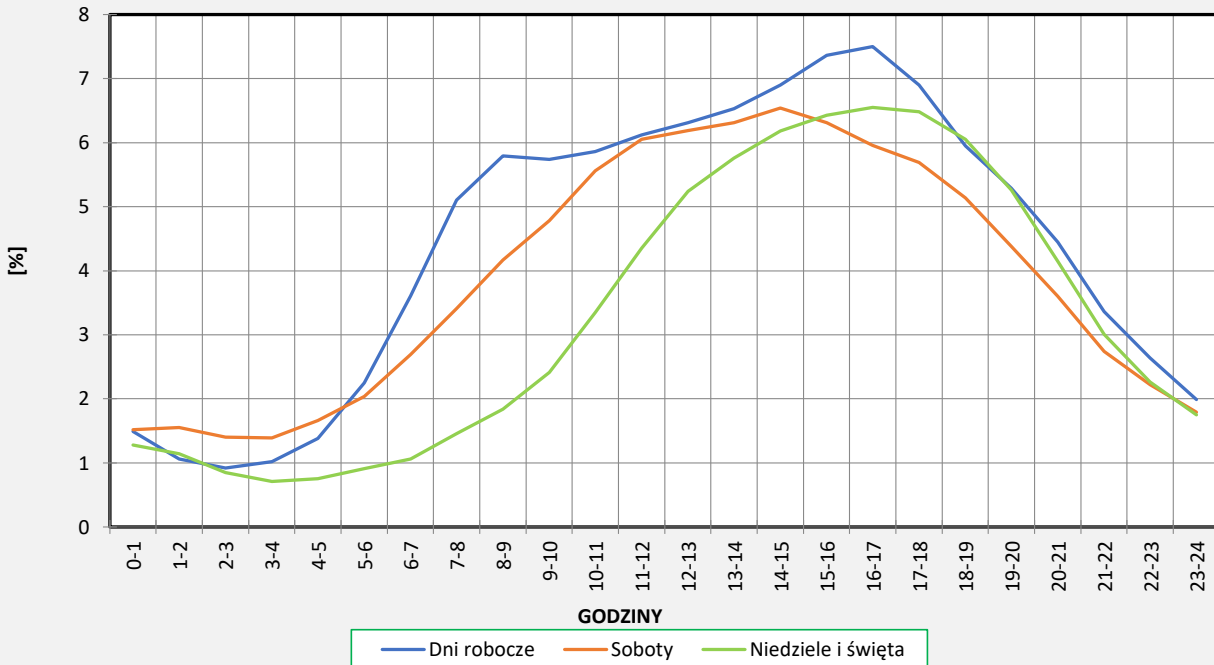
Typ stacji: 8+1

Oddział: ZIELONA GÓRA

Ruch ogółem

R03_03-1_08900_2023

Dobowe wahania ruchu



R03_03-2_08900_2023

Dystrybuanta dobowych wahań ruchu



Uśrednione dobowe rozkłady ruchu dla wybranych dni tygodnia, dla pojazdów lekkich i ciężkich



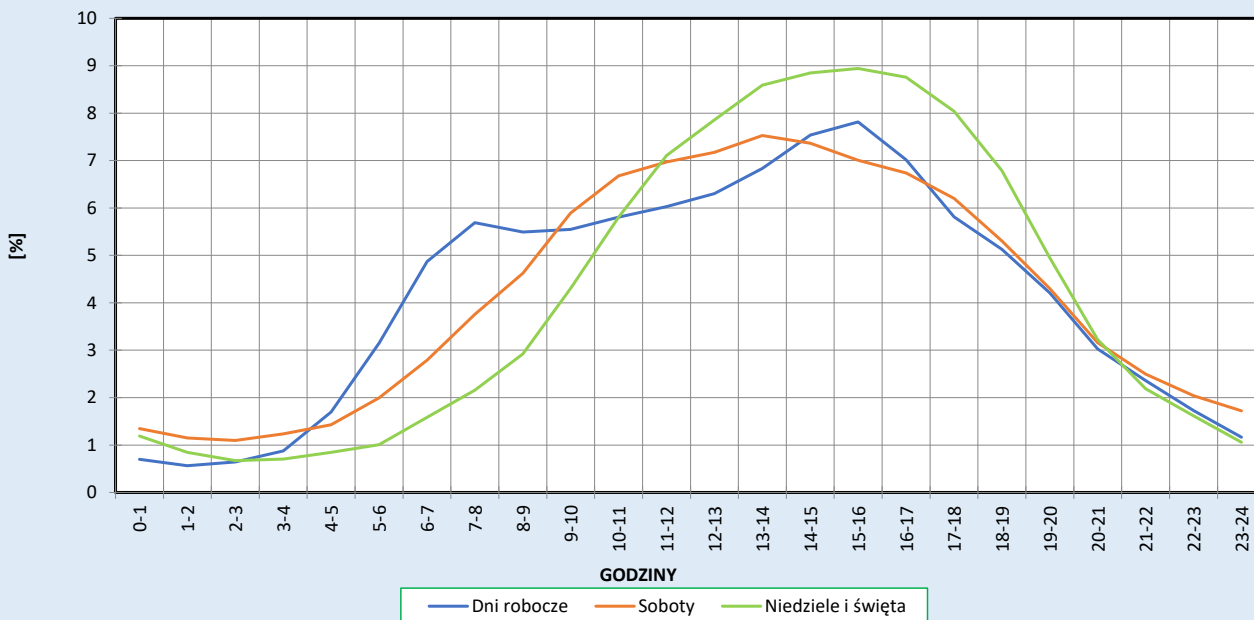
Stacja nr 08900

Miejscowość: Mostki
Odcinek: Pożrzadło-Mostki
Typ stacji: 8+1

Rok: 2023
Numer drogi: 92b
Oddział: ZIELONA GÓRA

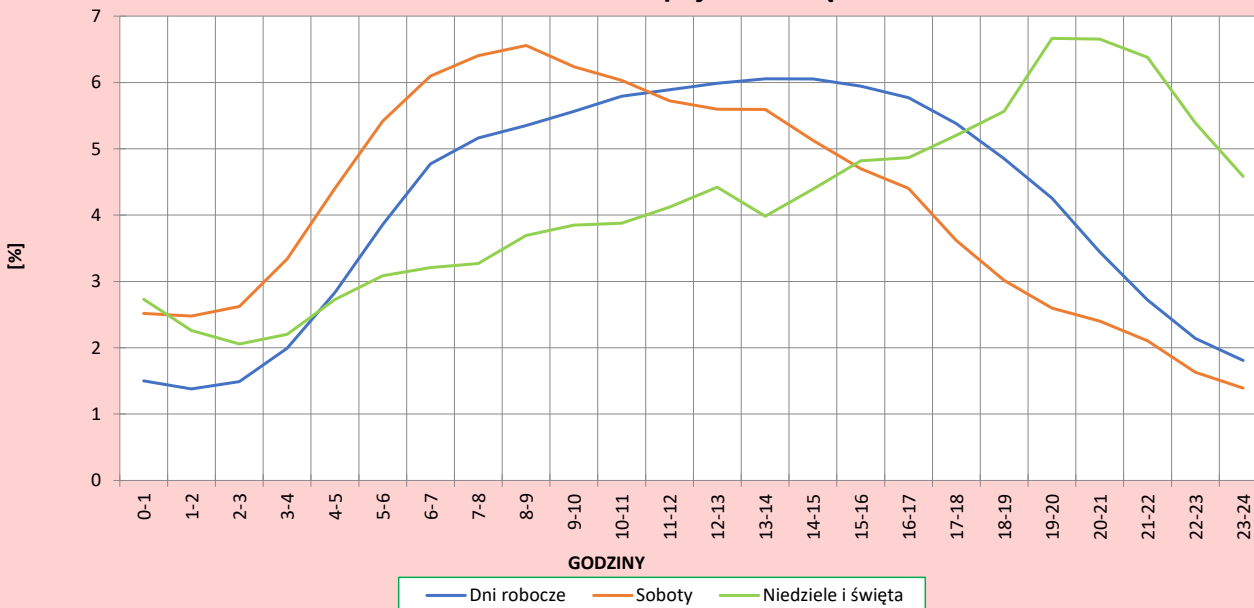
R03_04-1_08900_2023

Dobowe wahania ruchu pojazdów lekkich



R03_04-2_08900_2023

Dobowe wahania ruchu pojazdów ciężkich



Analiza ruchu pojazdów ogółem w poszczególnych dniach tygodnia dla każdego miesiąca, w podziale na kierunki ruchu



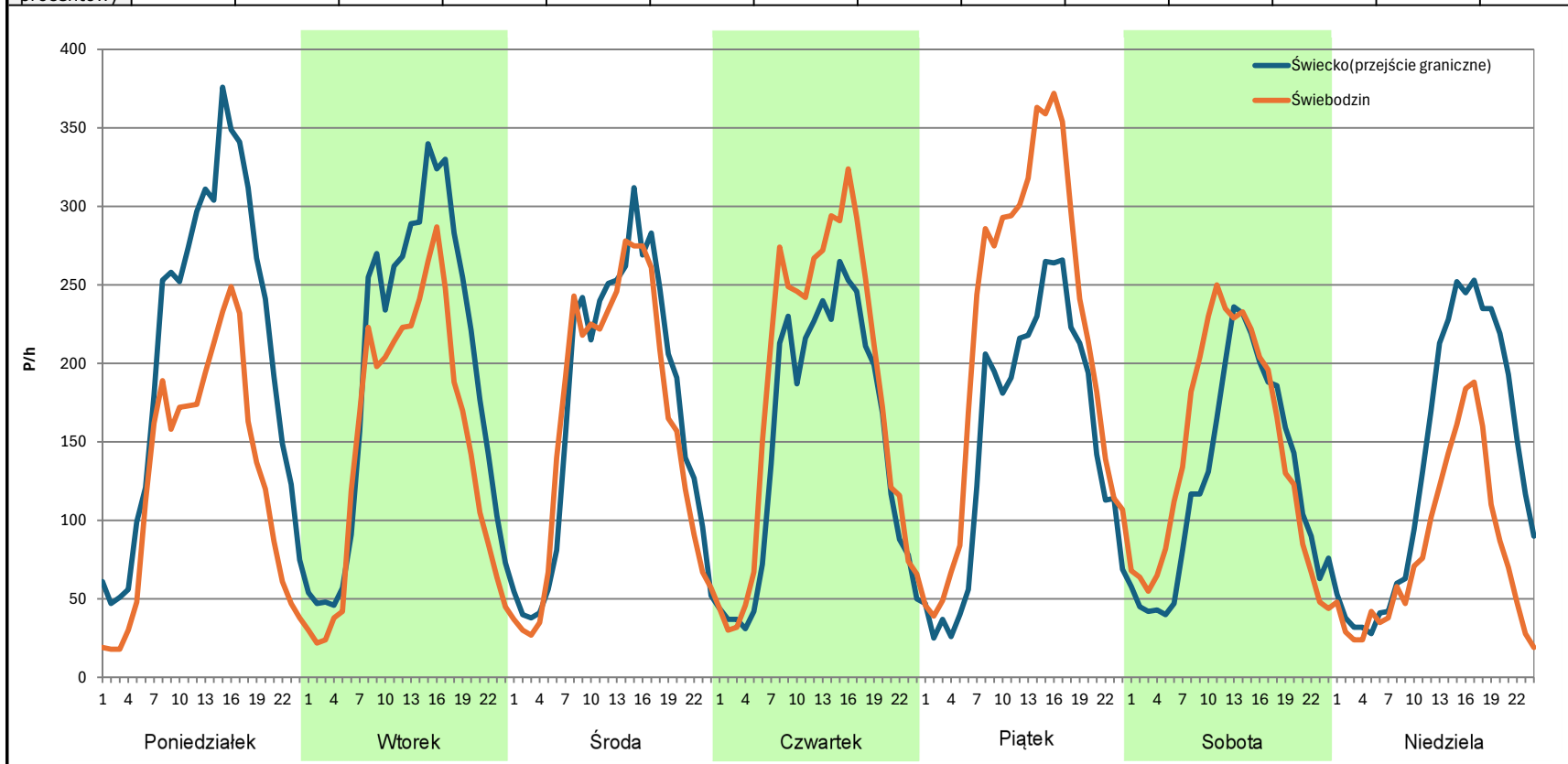
Stacja nr 08900

Miejscowość: Mostki
Odcinek: Pożrzadło-Mostki
Typ stacji: 8+1
Miesiąc: Styczeń

Rok: 2023
Numer drogi: 92b
Oddział: ZIELONA GÓRA

R03_07-1_08900_2023

Dzień tygodnia	Poniedziałek		Wtorek		Środa		Czwartek		Piątek		Sobota		Niedziela	
Kierunek	Świecko(przejście graniczne)	Świebodzin	Świecko(przejście graniczne)	Świebodzin	Świecko(przejście graniczne)	Świebodzin	Świecko(przejście graniczne)	Świebodzin	Świecko(przejście graniczne)	Świebodzin	Świecko(przejście graniczne)	Świebodzin	Świecko(przejście graniczne)	Świebodzin
SDR	4989	3047	4616	3570	4082	3870	3615	4351	3653	5207	2984	3428	3216	1914
Razem	8036		8186		7952		7966		8860		6412		5130	
Podział procentowy	62,08%	37,92%	56,39%	43,61%	51,33%	48,67%	45,38%	54,62%	41,23%	58,77%	46,54%	53,46%	62,69%	37,31%



Analiza ruchu pojazdów ogółem w poszczególnych dniach tygodnia dla każdego miesiąca, w podziale na kierunki ruchu



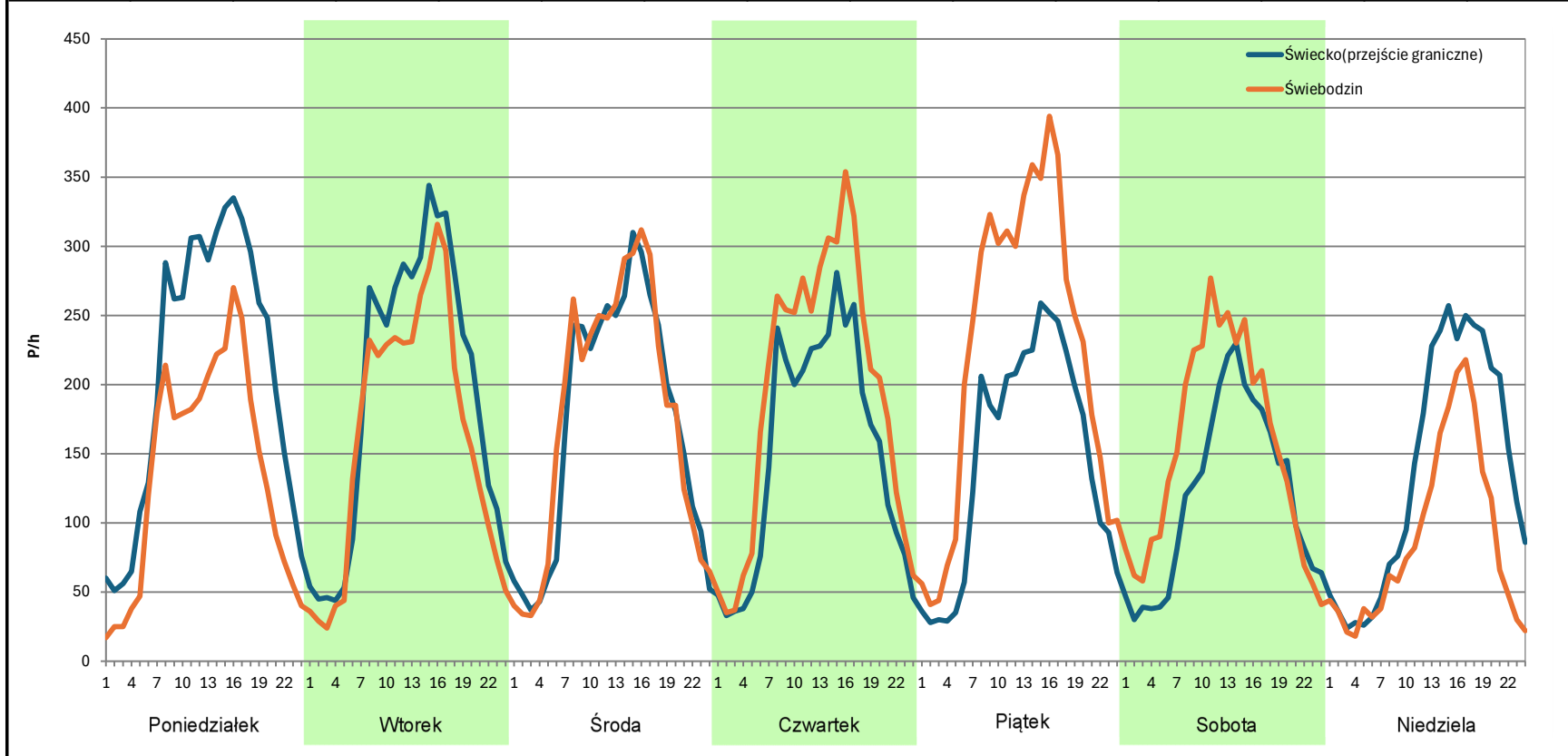
Stacja nr 08900

Miejscowość: Mostki
Odcinek: Pożrzadło-Mostki
Typ stacji: 8+1
Miesiąc: Luty

Rok: 2023
Numer drogi: 92b
Oddział: ZIELONA GÓRA

R03_07-1_08900_2023

Dzień tygodnia	Poniedziałek		Wtorek		Środa		Czwartek		Piątek		Sobota		Niedziela	
Kierunek	Świecko(przejście graniczne)	Świebodzin	Świecko(przejście graniczne)	Świebodzin	Świecko(przejście graniczne)	Świebodzin	Świecko(przejście graniczne)	Świebodzin	Świecko(przejście graniczne)	Świebodzin	Świecko(przejście graniczne)	Świebodzin	Świecko(przejście graniczne)	Świebodzin
SDR	5003	3289	4604	3914	4110	4200	3615	4632	3513	5365	2860	3689	3266	2120
Razem	8292		8518		8310		8247		8878		6549		5386	
Podział procentowy	60,34%	39,66%	54,05%	45,95%	49,46%	50,54%	43,83%	56,17%	39,57%	60,43%	43,67%	56,33%	60,64%	39,36%



Analiza ruchu pojazdów ogółem w poszczególnych dniach tygodnia dla każdego miesiąca, w podziale na kierunki ruchu



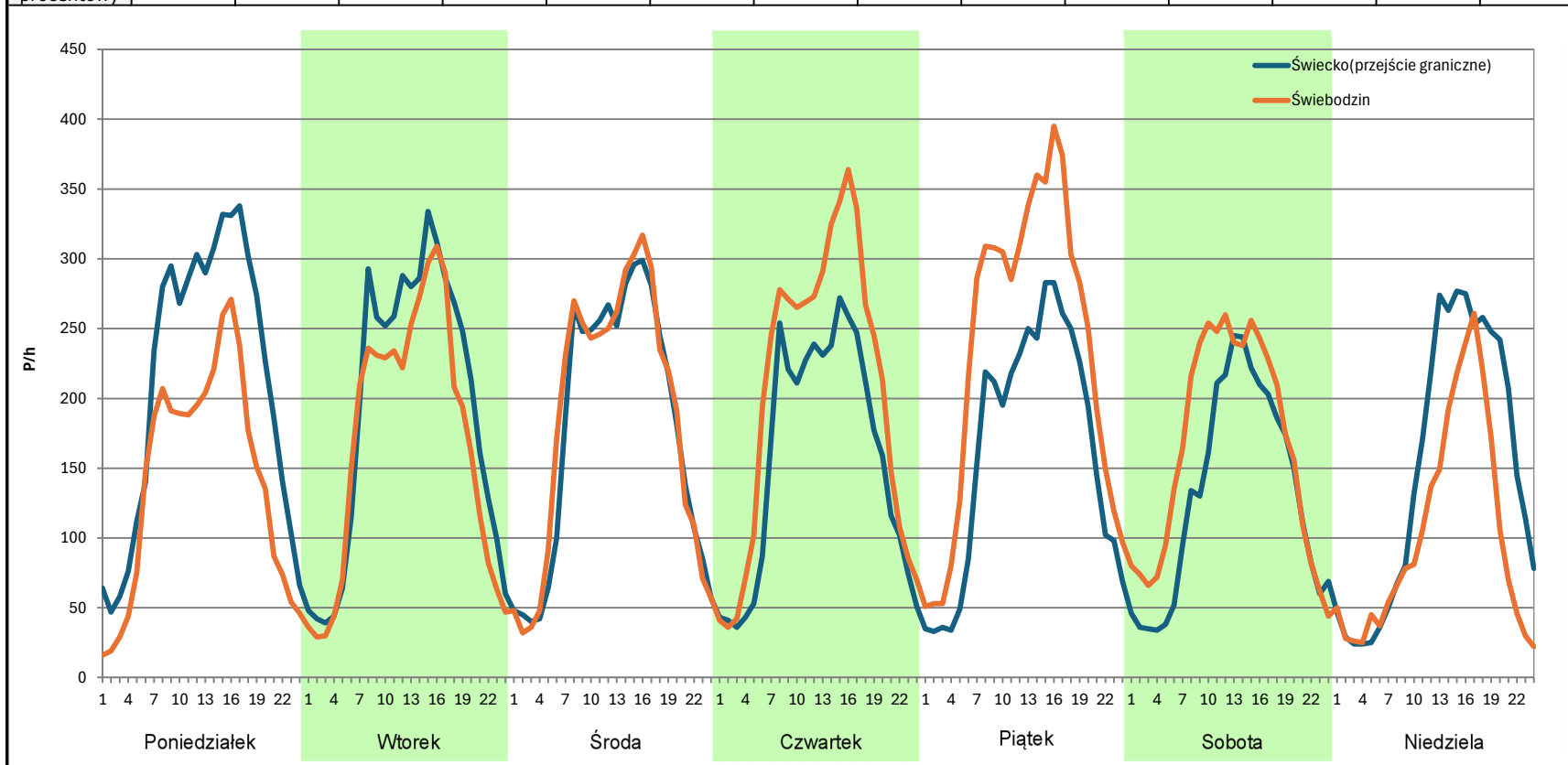
Stacja nr 08900

Miejscowość: Mostki
Odcinek: Pożrzadło-Mostki
Typ stacji: 8+1
Miesiąc: Marzec

Rok: 2023
Numer drogi: 92b
Oddział: ZIELONA GÓRA

R03_07-1_08900_2023

Dzień tygodnia	Poniedziałek		Wtorek		Środa		Czwartek		Piątek		Sobota		Niedziela	
Kierunek	Świecko(przejście graniczne)	Świebodzin	Świecko(przejście graniczne)	Świebodzin	Świecko(przejście graniczne)	Świebodzin	Świecko(przejście graniczne)	Świebodzin	Świecko(przejście graniczne)	Świebodzin	Świecko(przejście graniczne)	Świebodzin	Świecko(przejście graniczne)	Świebodzin
SDR	5060	3406	4576	4014	4253	4395	3765	4880	3905	5597	3145	3946	3539	2459
Razem	8466		8590		8648		8645		9502		7091		5998	
Podział procentowy	59,77%	40,23%	53,27%	46,73%	49,18%	50,82%	43,55%	56,45%	41,10%	58,90%	44,35%	55,65%	59,00%	41,00%



Analiza ruchu pojazdów ogółem w poszczególnych dniach tygodnia dla każdego miesiąca, w podziale na kierunki ruchu



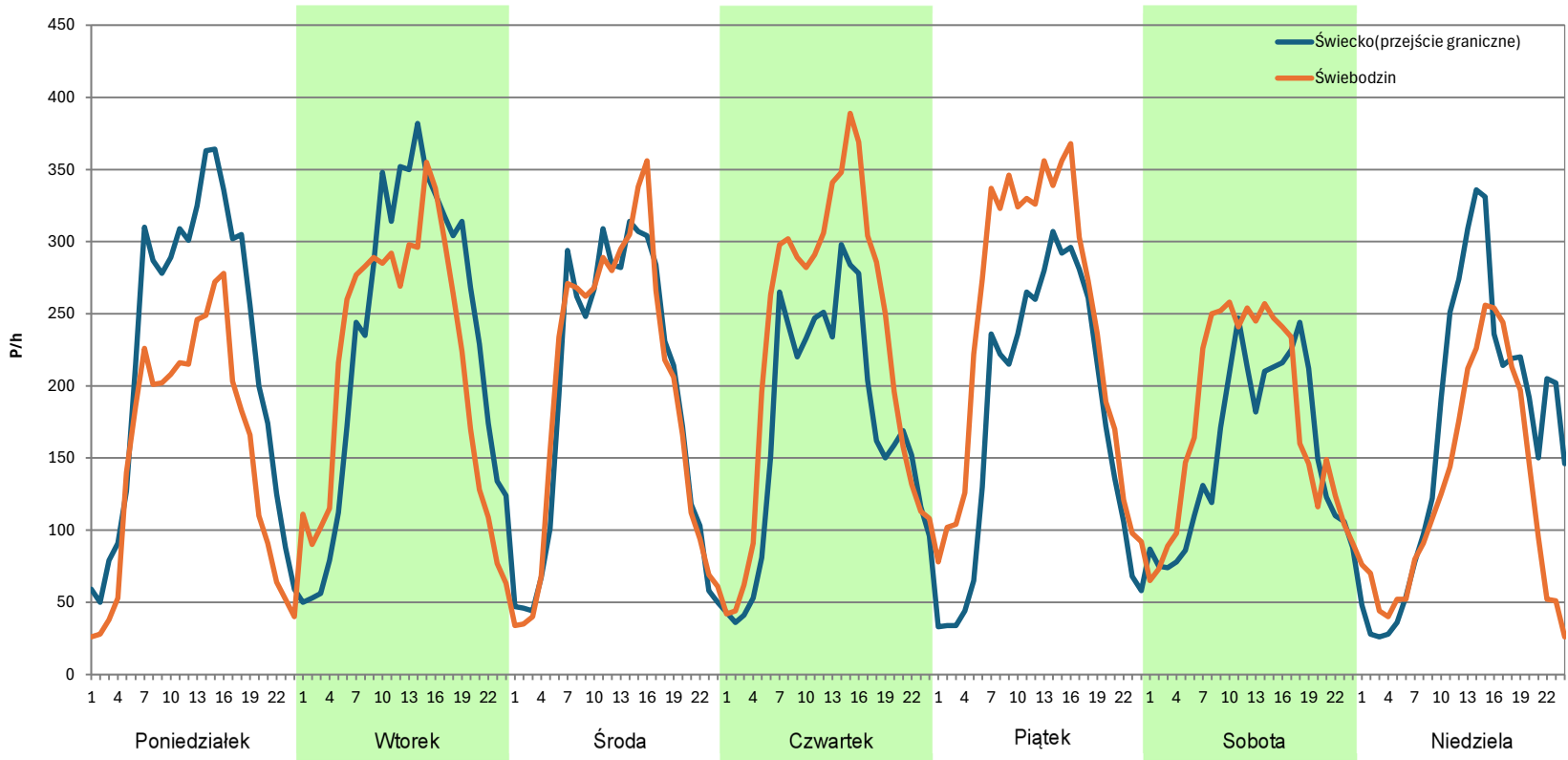
Stacja nr 08900

Miejscowość: Mostki
Odcinek: Pożrzadło-Mostki
Typ stacji: 8+1
Miesiąc: Kwiecień

Rok: 2023
Numer drogi: 92b
Oddział: ZIELONA GÓRA

R03_07-1_08900_2023

Dzień tygodnia	Poniedziałek		Wtorek		Środa		Czwartek		Piątek		Sobota		Niedziela	
Kierunek	Świecko(przejeście graniczne)	Świebodzin	Świecko(przejeście graniczne)	Świebodzin	Świecko(przejeście graniczne)	Świebodzin	Świecko(przejeście graniczne)	Świebodzin	Świecko(przejeście graniczne)	Świebodzin	Świecko(przejeście graniczne)	Świebodzin	Świecko(przejeście graniczne)	Świebodzin
SDR	5292	3693	5576	5212	4600	4690	4166	5460	4246	5793	3678	4231	3993	3030
Razem	8985		10788		9290		9626		10039		7909		7023	
Podział procentowy	58,90%	41,10%	51,69%	48,31%	49,52%	50,48%	43,28%	56,72%	42,30%	57,70%	46,50%	53,50%	56,86%	43,14%



Analiza ruchu pojazdów ogółem w poszczególnych dniach tygodnia dla każdego miesiąca, w podziale na kierunki ruchu



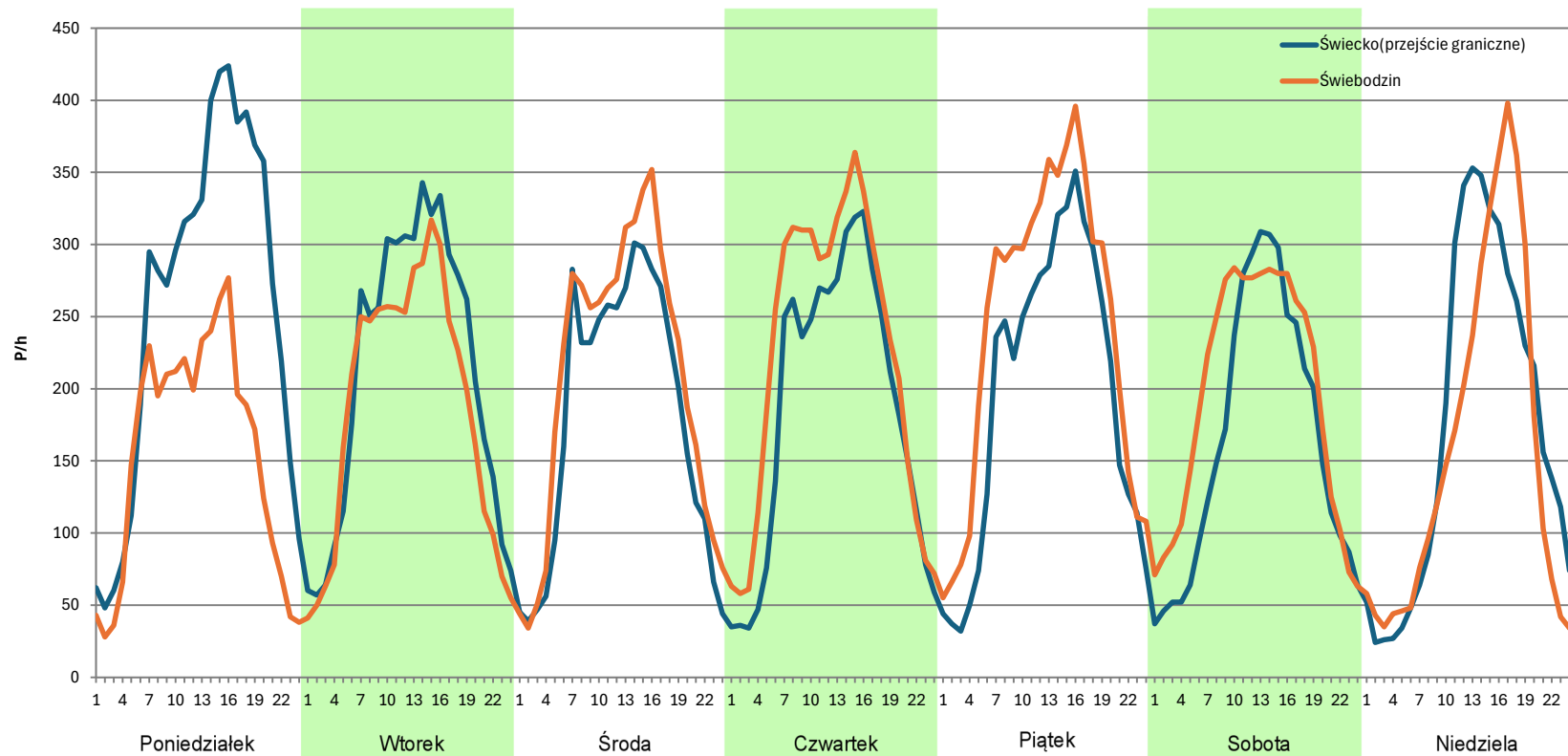
Stacja nr 08900

Miejscowość: Mostki
Odcinek: Pożrzadło-Mostki
Typ stacji: 8+1
Miesiąc: Maj

Rok: 2023
Numer drogi: 92b
Oddział: ZIELONA GÓRA

R03_07-1_08900_2023

Dzień tygodnia	Poniedziałek		Wtorek		Środa		Czwartek		Piątek		Sobota		Niedziela	
Kierunek	Świecko(przejeście graniczne)	Świebodzin	Świecko(przejeście graniczne)	Świebodzin	Świecko(przejeście graniczne)	Świebodzin	Świecko(przejeście graniczne)	Świebodzin	Świecko(przejeście graniczne)	Świebodzin	Świecko(przejeście graniczne)	Świebodzin	Świecko(przejeście graniczne)	Świebodzin
SDR	6149	3722	5060	4480	4307	4963	4456	5328	4702	5820	3936	4668	4126	3786
Razem	9871		9540		9270		9784		10522		8604		7912	
Podział procentowy	62,29%	37,71%	53,04%	46,96%	46,46%	53,54%	45,54%	54,46%	44,69%	55,31%	45,75%	54,25%	52,15%	47,85%



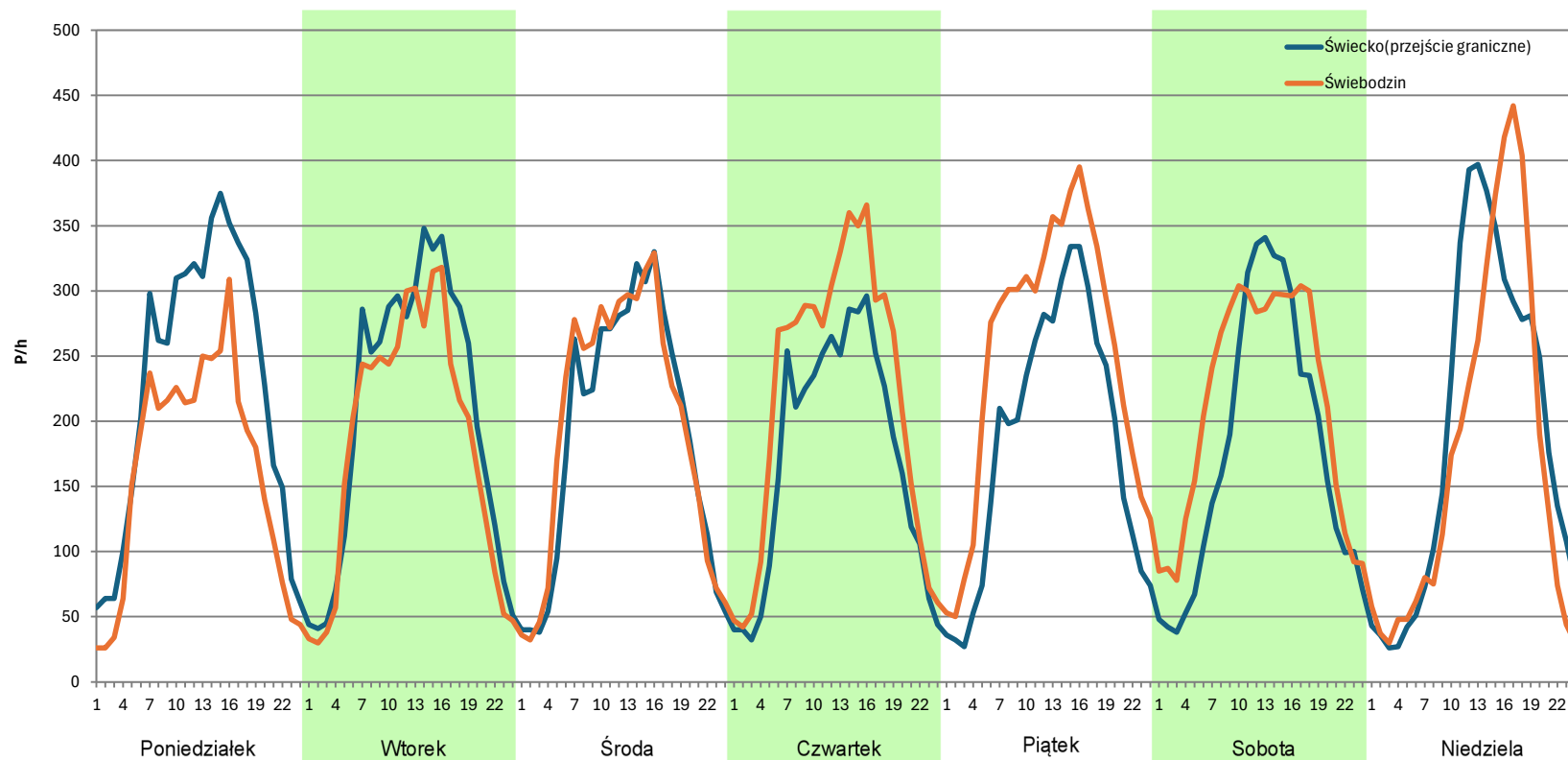
Analiza ruchu pojazdów ogółem w poszczególnych dniach tygodnia dla każdego miesiąca, w podziale na kierunki ruchu



Stacja nr 08900

Miejscowość: Mostki **Rok:** 2023
Odcinek: Pożrzadło-Mostki **Numer drogi:** 92b
Typ stacji: 8+1 **Oddział:** ZIELONA GÓRA
Miesiąc: Czerwiec R03_07-1_08900_2023

Dzień tygodnia	Poniedziałek		Wtorek		Środa		Czwartek		Piątek		Sobota		Niedziela	
Kierunek	Świecko(przejście graniczne)	Świebodzin	Świecko(przejście graniczne)	Świebodzin	Świecko(przejście graniczne)	Świebodzin	Świecko(przejście graniczne)	Świebodzin	Świecko(przejście graniczne)	Świebodzin	Świecko(przejście graniczne)	Świebodzin	Świecko(przejście graniczne)	Świebodzin
SDR	5420	3880	4930	4389	4536	4718	4126	5243	4422	5976	4248	5104	4536	4142
Razem	9300		9319		9254		9369		10398		9352		8678	
Podział procentowy	58,28%	41,72%	52,90%	47,10%	49,02%	50,98%	44,04%	55,96%	42,53%	57,47%	45,42%	54,58%	52,27%	47,73%



Analiza ruchu pojazdów ogółem w poszczególnych dniach tygodnia dla każdego miesiąca, w podziale na kierunki ruchu



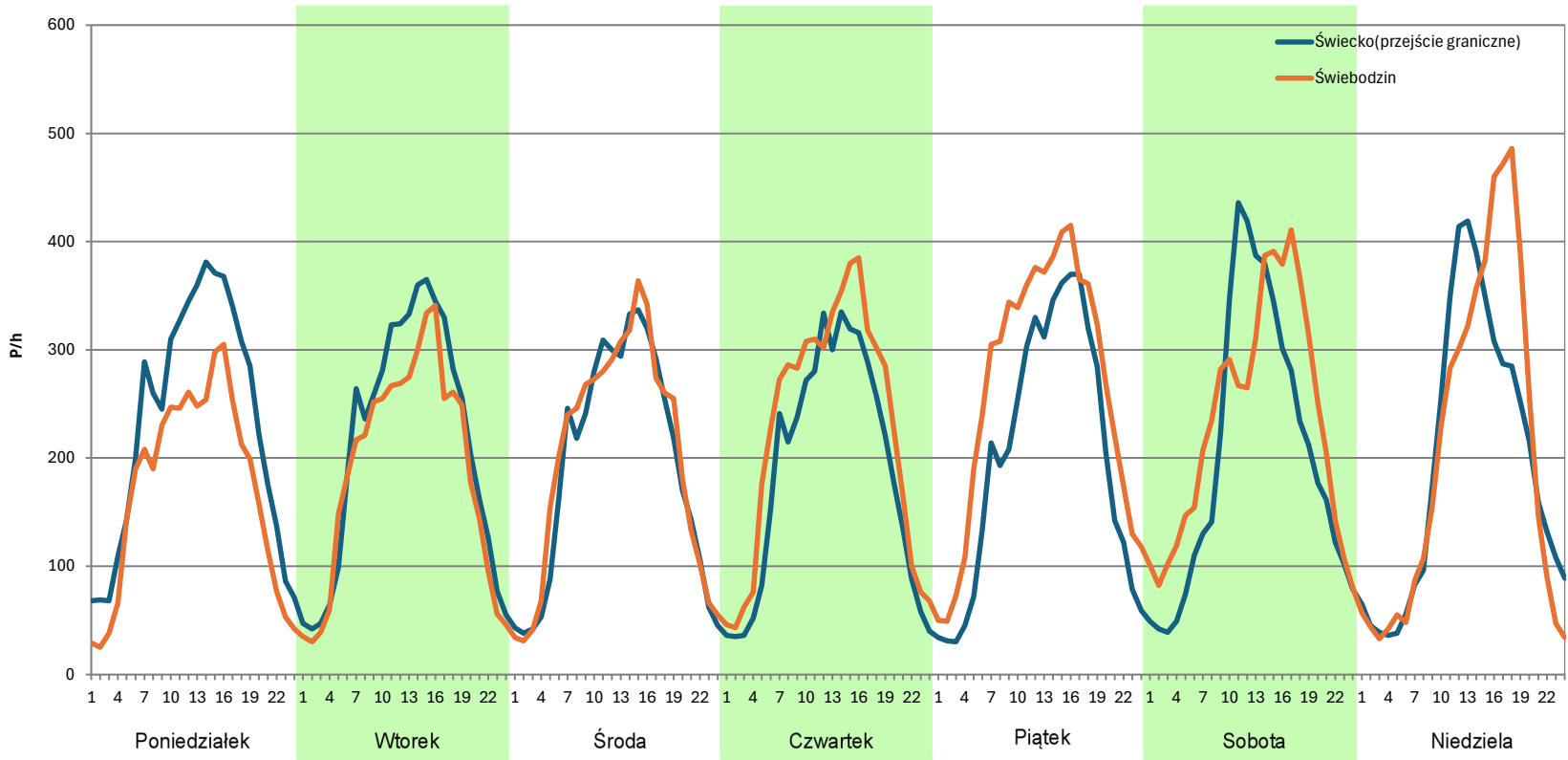
Stacja nr 08900

Miejscowość: Mostki
Odcinek: Pożrzadło-Mostki
Typ stacji: 8+1
Miesiąc: Lipiec

Rok: 2023
Numer drogi: 92b
Oddział: ZIELONA GÓRA

R03_07-1_08900_2023

Dzień tygodnia	Poniedziałek		Wtorek		Środa		Czwartek		Piątek		Sobota		Niedziela	
Kierunek	Świecko(przejeście graniczne)	Świebodzin	Świecko(przejeście graniczne)	Świebodzin	Świecko(przejeście graniczne)	Świebodzin	Świecko(przejeście graniczne)	Świebodzin	Świecko(przejeście graniczne)	Świebodzin	Świecko(przejeście graniczne)	Świebodzin	Świecko(przejeście graniczne)	Świebodzin
SDR	5537	4087	5061	4509	4596	4785	4506	5383	4820	6283	4840	5596	4645	4887
Razem	9624		9570		9381		9889		11103		10436		9532	
Podział procentowy	57,53%	42,47%	52,88%	47,12%	48,99%	51,01%	45,57%	54,43%	43,41%	56,59%	46,38%	53,62%	48,73%	51,27%



Analiza ruchu pojazdów ogółem w poszczególnych dniach tygodnia dla każdego miesiąca, w podziale na kierunki ruchu



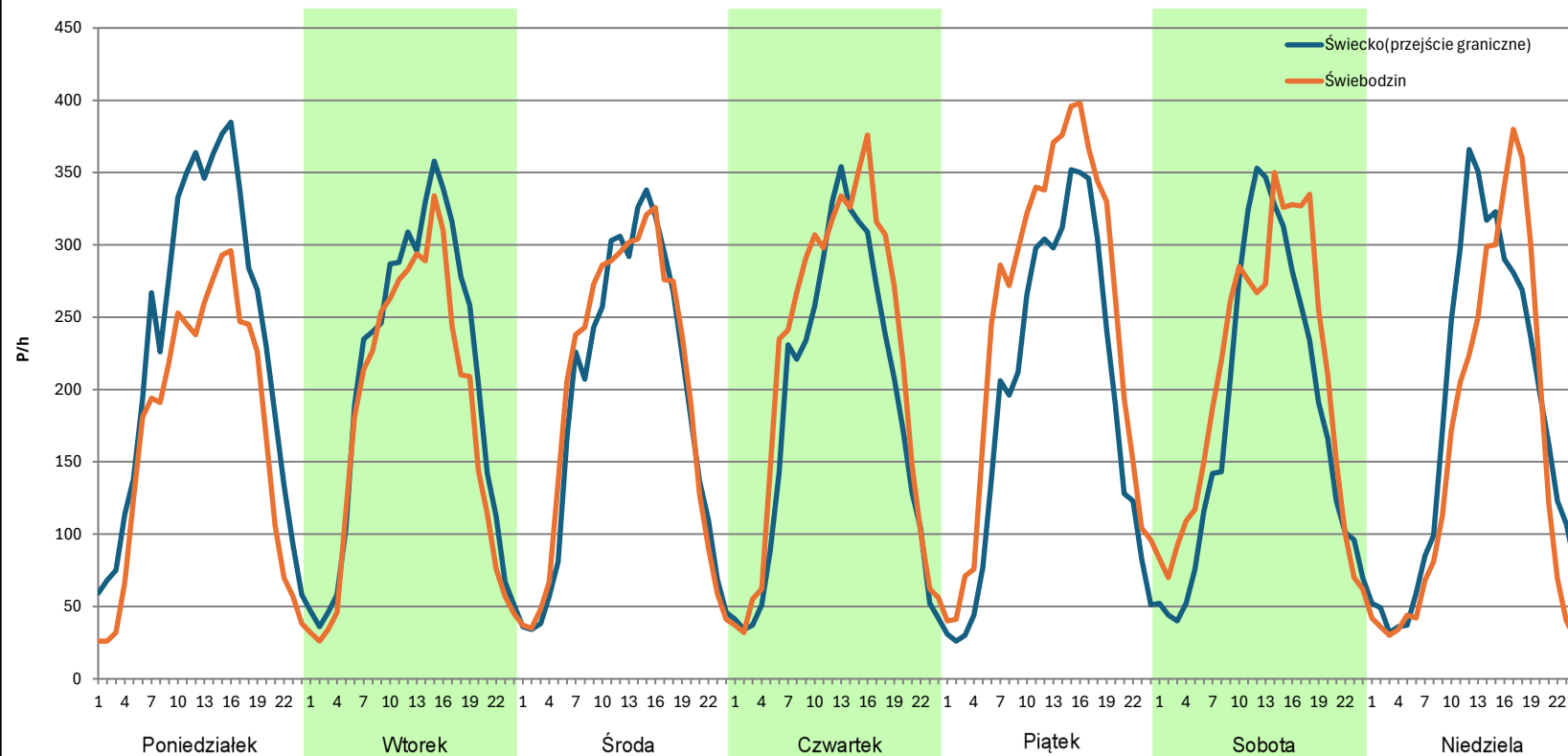
Stacja nr 08900

Miejscowość: Mostki
Odcinek: Pożrzadło-Mostki
Typ stacji: 8+1
Miesiąc: Sierpień

Rok: 2023
Numer drogi: 92b
Oddział: ZIELONA GÓRA

R03_07-1_08900_2023

Dzień tygodnia	Poniedziałek		Wtorek		Środa		Czwartek		Piątek		Sobota		Niedziela	
Kierunek	Świecko(przejście graniczne)	Świebodzin	Świecko(przejście graniczne)	Świebodzin	Świecko(przejście graniczne)	Świebodzin	Świecko(przejście graniczne)	Świebodzin	Świecko(przejście graniczne)	Świebodzin	Świecko(przejście graniczne)	Świebodzin	Świecko(przejście graniczne)	Świebodzin
SDR	5525	4078	4836	4278	4561	4704	4481	5159	4606	5881	4335	4903	4268	3791
Razem	9603		9114		9265		9640		10487		9238		8059	
Podział procentowy	57,53%	42,47%	53,06%	46,94%	49,23%	50,77%	46,48%	53,52%	43,92%	56,08%	46,93%	53,07%	52,96%	47,04%



Analiza ruchu pojazdów ogółem w poszczególnych dniach tygodnia dla każdego miesiąca, w podziale na kierunki ruchu



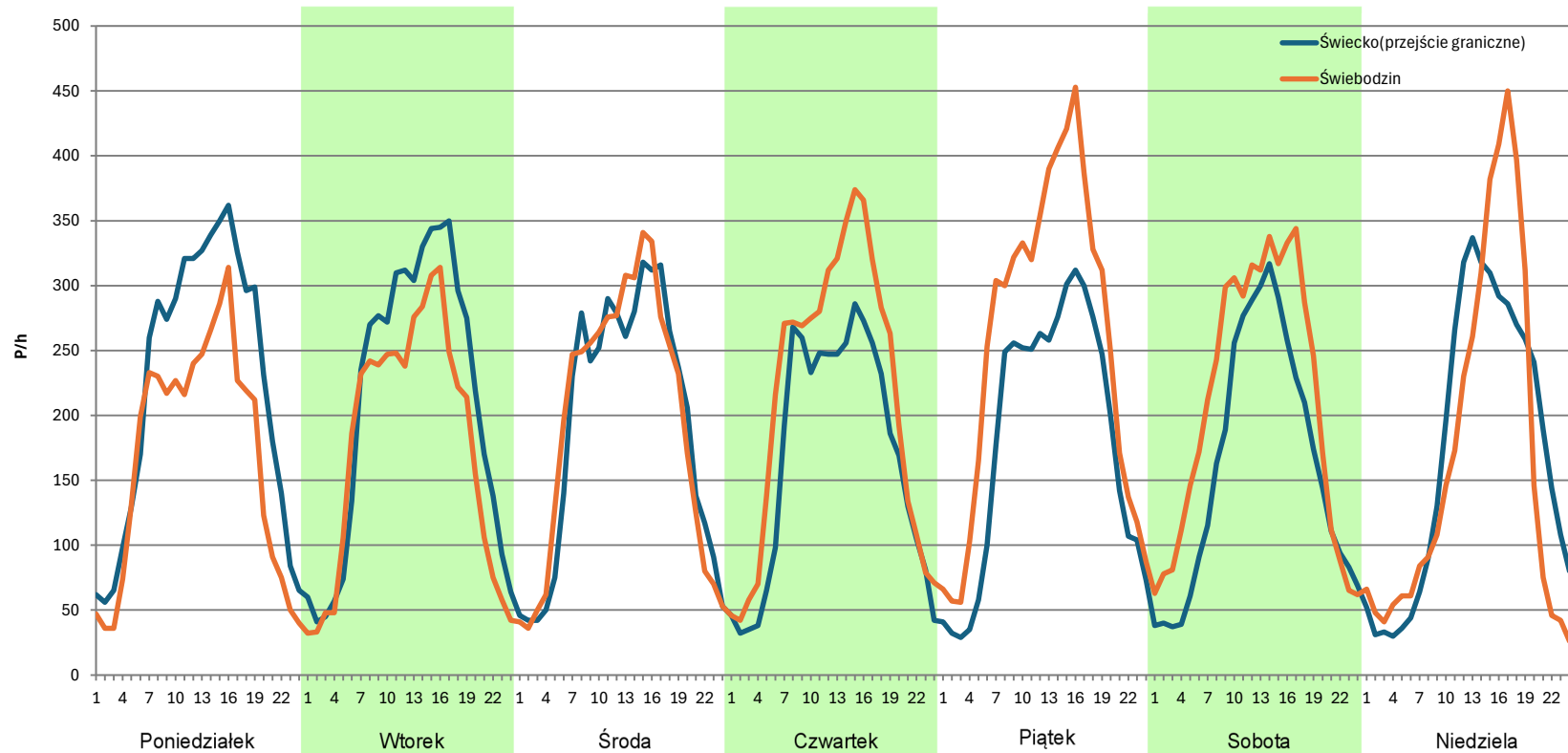
Stacja nr 08900

Miejscowość: Mostki
Odcinek: Pożrzadło-Mostki
Typ stacji: 8+1
Miesiąc: Wrzesień

Rok: 2023
Numer drogi: 92b
Oddział: ZIELONA GÓRA

R03_07-1_08900_2023

Dzień tygodnia	Poniedziałek		Wtorek		Środa		Czwartek		Piątek		Sobota		Niedziela	
Kierunek	Świecko(przejeście graniczne)	Świebodzin	Świecko(przejeście graniczne)	Świebodzin	Świecko(przejeście graniczne)	Świebodzin	Świecko(przejeście graniczne)	Świebodzin	Świecko(przejeście graniczne)	Świebodzin	Świecko(przejeście graniczne)	Świebodzin	Świecko(przejeście graniczne)	Świebodzin
SDR	5333	4035	5015	4202	4561	4633	4025	5110	4338	6091	3875	4995	4124	4019
Razem	9368		9217		9194		9135		10429		8870		8143	
Podział procentowy	56,93%	43,07%	54,41%	45,59%	49,61%	50,39%	44,06%	55,94%	41,60%	58,40%	43,69%	56,31%	50,64%	49,36%



Analiza ruchu pojazdów ogółem w poszczególnych dniach tygodnia dla każdego miesiąca, w podziale na kierunki ruchu



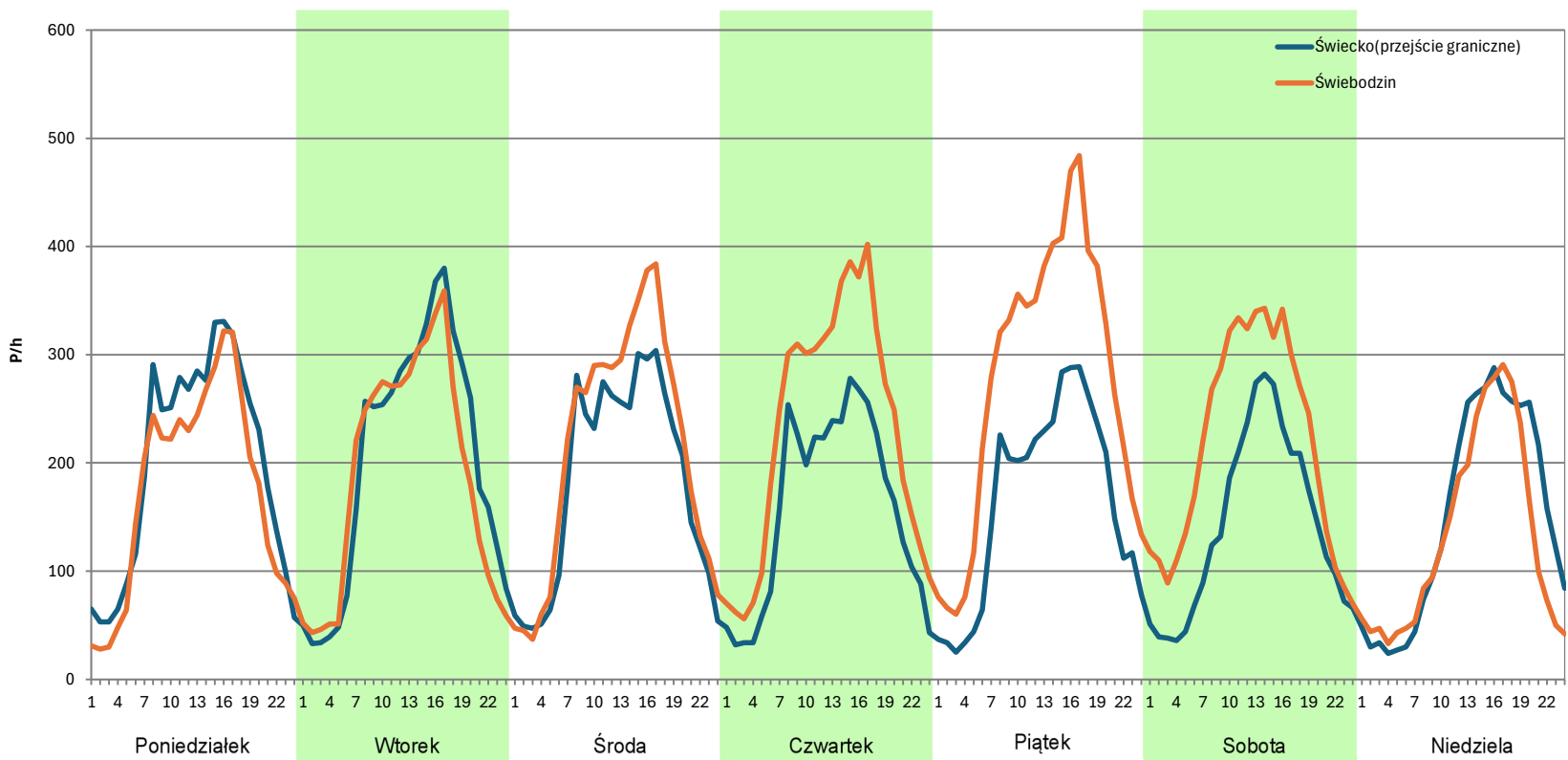
Stacja nr 08900

Miejscowość: Mostki
Odcinek: Pożrzadło-Mostki
Typ stacji: 8+1
Miesiąc: Październik

Rok: 2023
Numer drogi: 92b
Oddział: ZIELONA GÓRA

R03_07-1_08900_2023

Dzień tygodnia	Poniedziałek		Wtorek		Środa		Czwartek		Piątek		Sobota		Niedziela	
Kierunek	Świecko(przejście graniczne)	Świebodzin	Świecko(przejście graniczne)	Świebodzin	Świecko(przejście graniczne)	Świebodzin	Świecko(przejście graniczne)	Świebodzin	Świecko(przejście graniczne)	Świebodzin	Świecko(przejście graniczne)	Świebodzin	Świecko(przejście graniczne)	Świebodzin
SDR	4748	4188	4842	4548	4370	5085	3791	5569	3930	6624	3401	5227	3603	3184
Razem	8936		9390		9455		9360		10554		8628		6787	
Podział procentowy	53,13%	46,87%	51,57%	48,43%	46,22%	53,78%	40,50%	59,50%	37,24%	62,76%	39,42%	60,58%	53,09%	46,91%



Analiza ruchu pojazdów ogółem w poszczególnych dniach tygodnia dla każdego miesiąca, w podziale na kierunki ruchu



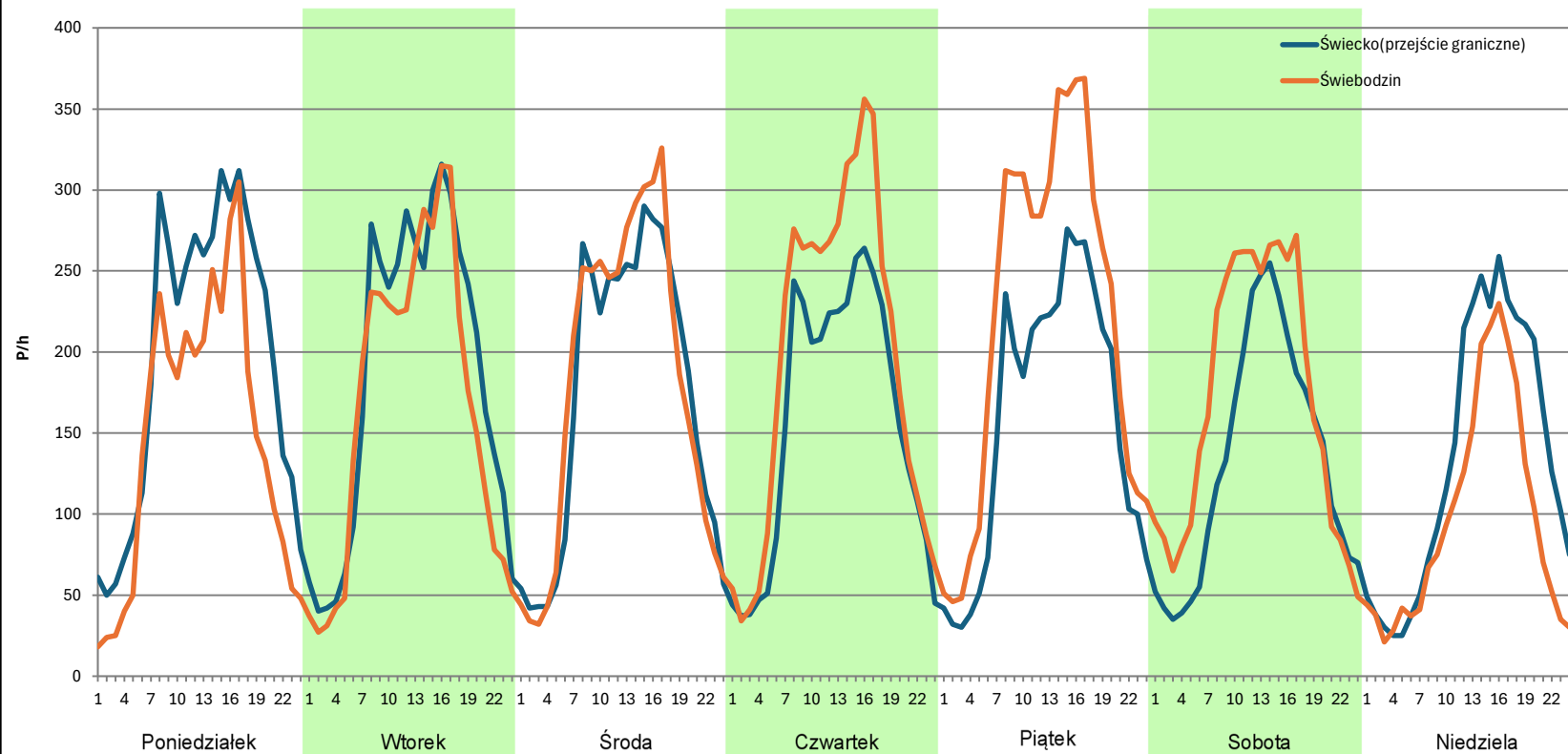
Stacja nr 08900

Miejscowość: Mostki
Odcinek: Pożrzadło-Mostki
Typ stacji: 8+1
Miesiąc: Listopad

Rok: 2023
Numer drogi: 92b
Oddział: ZIELONA GÓRA

R03_07-1_08900_2023

Dzień tygodnia	Poniedziałek		Wtorek		Środa		Czwartek		Piątek		Sobota		Niedziela	
Kierunek	Świecko(przejście graniczne)	Świebodzin	Świecko(przejście graniczne)	Świebodzin	Świecko(przejście graniczne)	Świebodzin	Świecko(przejście graniczne)	Świebodzin	Świecko(przejście graniczne)	Świebodzin	Świecko(przejście graniczne)	Świebodzin	Świecko(przejście graniczne)	Świebodzin
SDR	4695	3537	4440	3982	4136	4275	3733	4673	3805	5303	3174	4080	3200	2336
Razem	8232		8422		8411		8406		9108		7254		5536	
Podział procentowy	57,03%	42,97%	52,72%	47,28%	49,17%	50,83%	44,41%	55,59%	41,78%	58,22%	43,76%	56,24%	57,80%	42,20%



Analiza ruchu pojazdów ogółem w poszczególnych dniach tygodnia dla każdego miesiąca, w podziale na kierunki ruchu



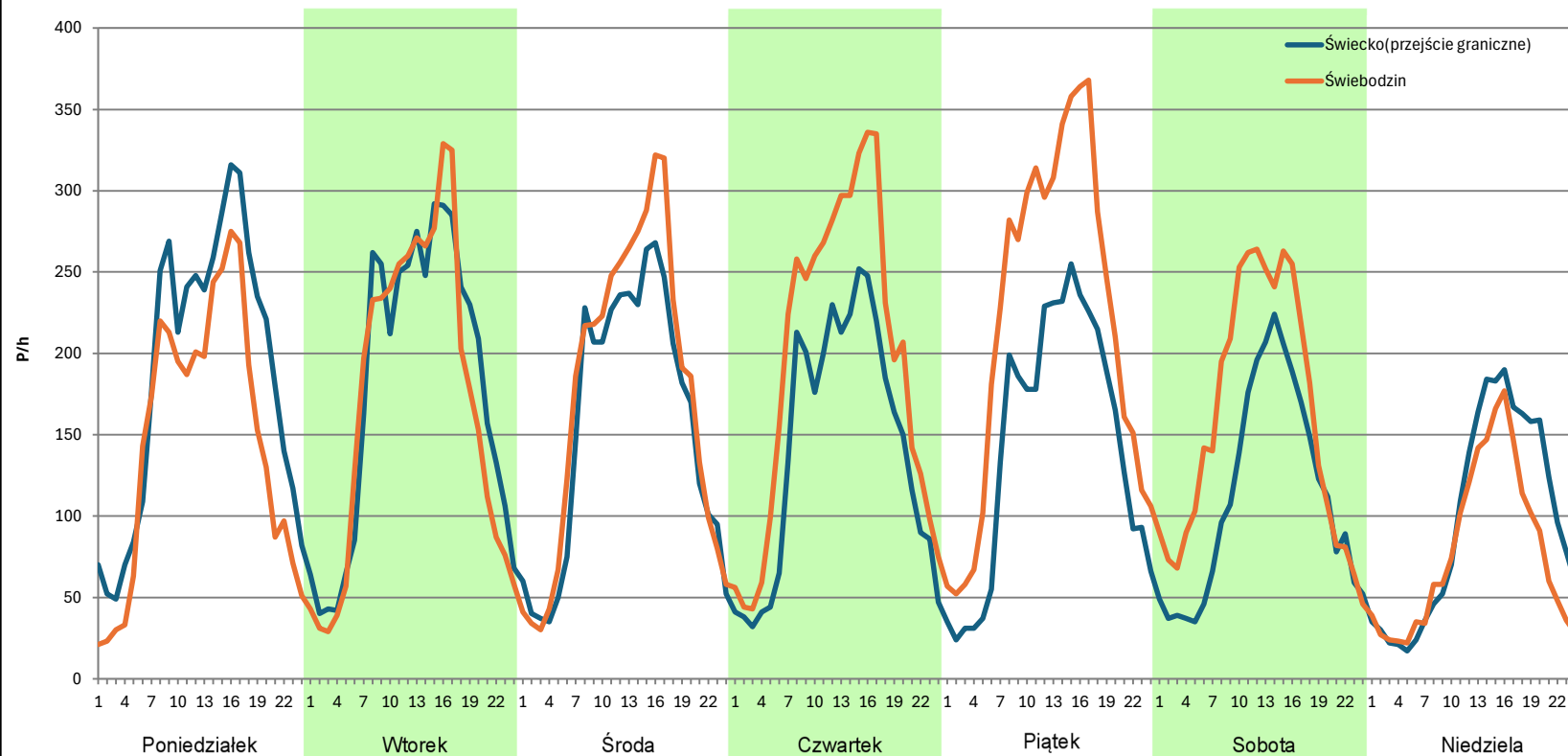
Stacja nr 08900

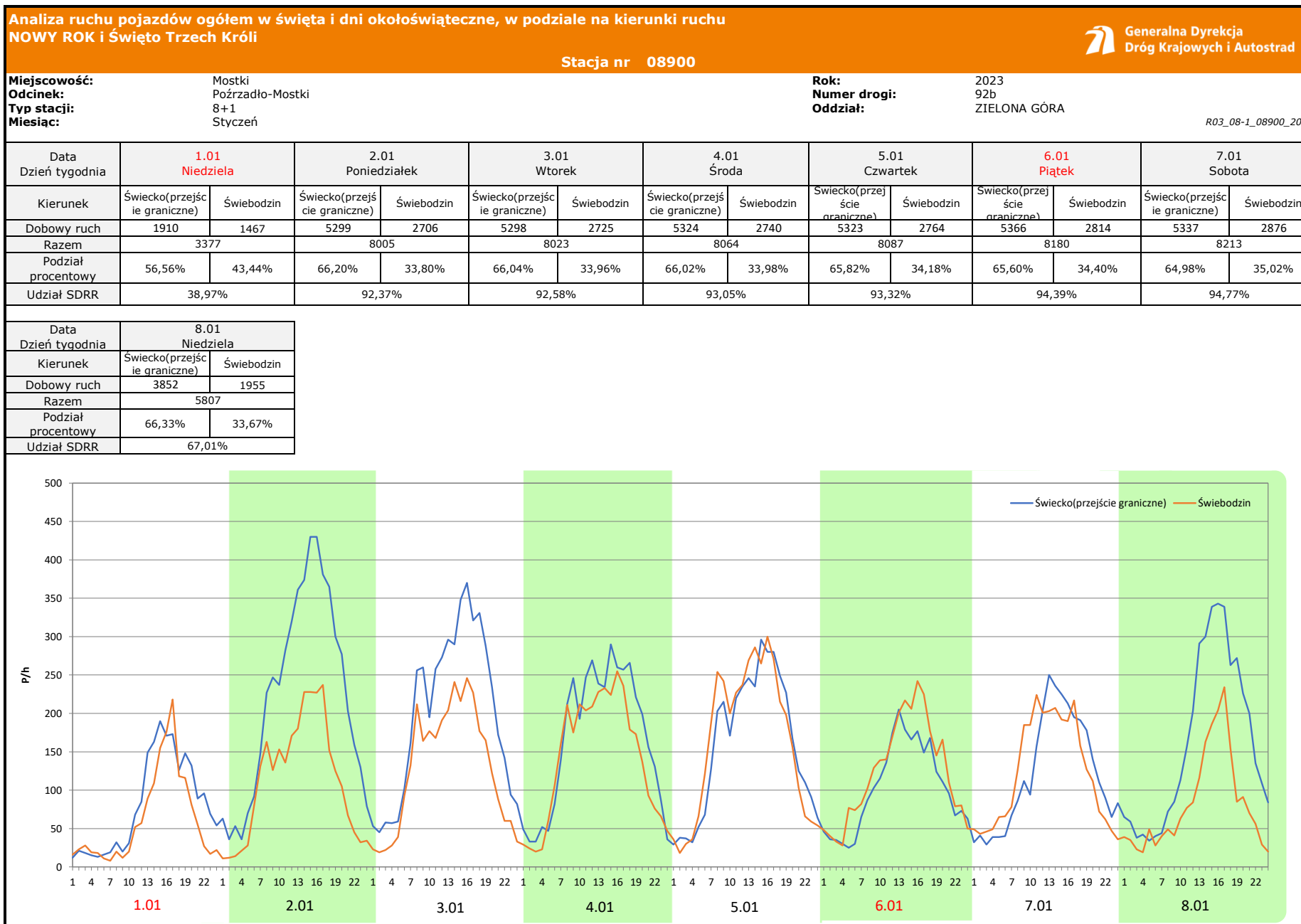
Miejscowość: Mostki
Odcinek: Pożrzadło-Mostki
Typ stacji: 8+1
Miesiąc: Grudzień

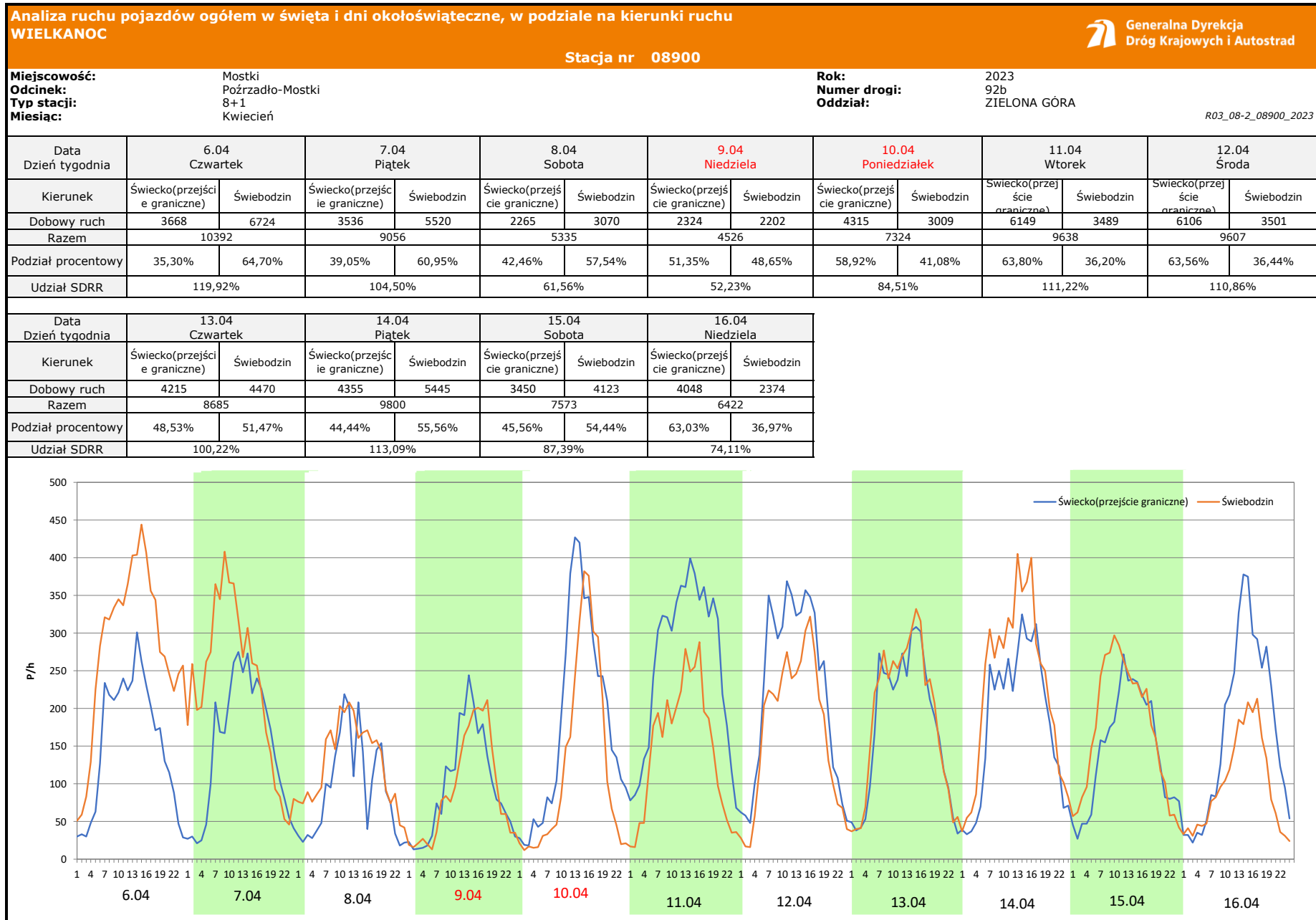
Rok: 2023
Numer drogi: 92b
Oddział: ZIELONA GÓRA

R03_07-1_08900_2023

Dzień tygodnia	Poniedziałek		Wtorek		Środa		Czwartek		Piątek		Sobota		Niedziela	
Kierunek	Świecko(przejście graniczne)	Świebodzin	Świecko(przejście graniczne)	Świebodzin	Świecko(przejście graniczne)	Świebodzin	Świecko(przejście graniczne)	Świebodzin	Świecko(przejście graniczne)	Świebodzin	Świecko(przejście graniczne)	Świebodzin	Świecko(przejście graniczne)	Świebodzin
SDR	4482	3522	4270	4080	3720	4136	3410	4657	3443	5222	2681	3810	2326	1875
Razem	8004		8350		7856		8067		8665		6491		4201	
Podział procentowy	56,00%	44,00%	51,14%	48,86%	47,35%	52,65%	42,27%	57,73%	39,73%	60,27%	41,30%	58,70%	55,37%	44,63%







Analiza ruchu pojazdów ogółem w święta i dni okołoświęteczne, w podziale na kierunki ruchu
1 - 3 MAJA



Stacja nr 08900

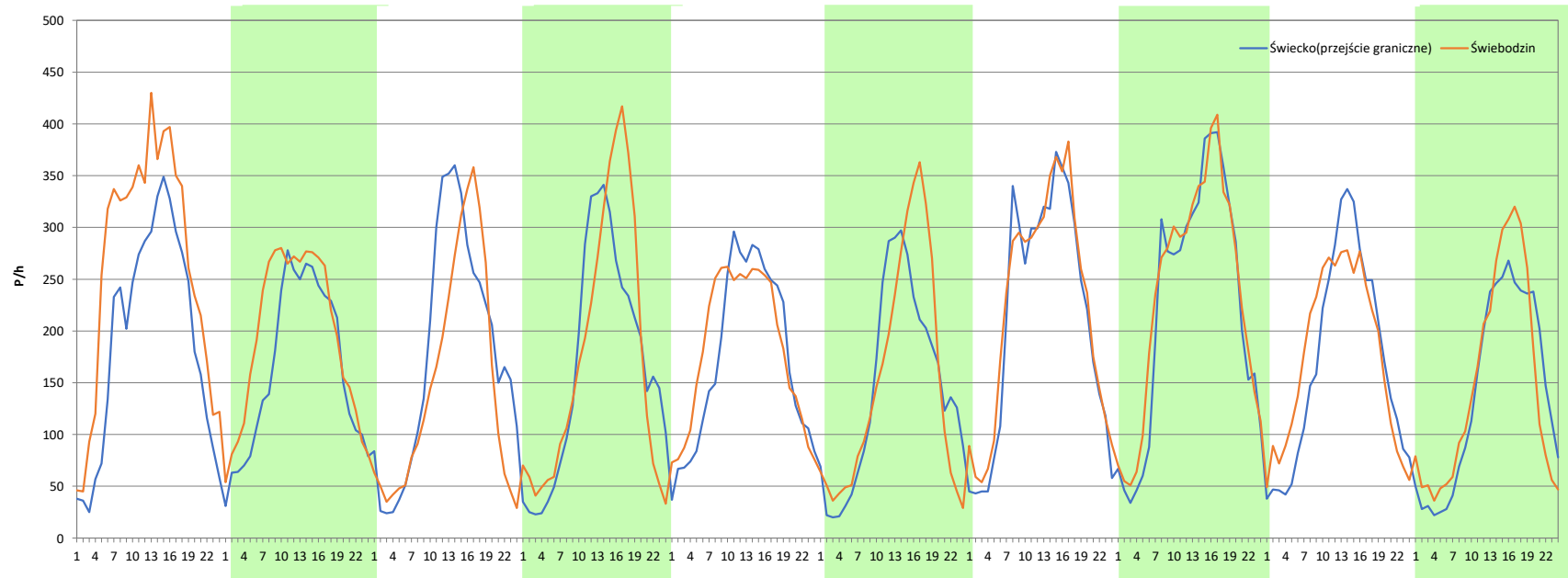
Miejscowość: Mostki
Odcinek: Pożrzadło-Mostki
Typ stacji: 8+1
Miesiąc: Maj

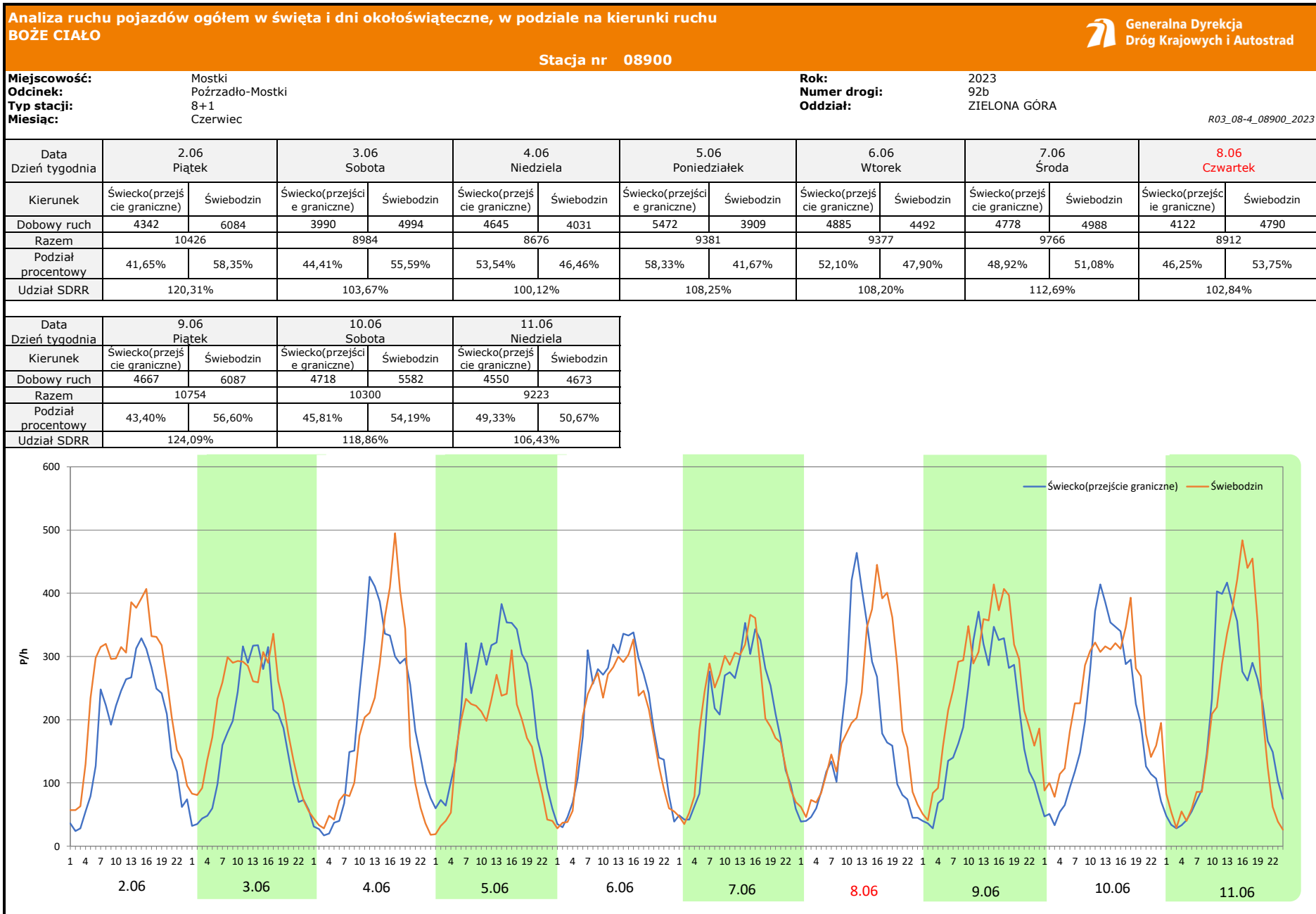
Rok: 2023
Numer drogi: 92b
Oddział: ZIELONA GÓRA

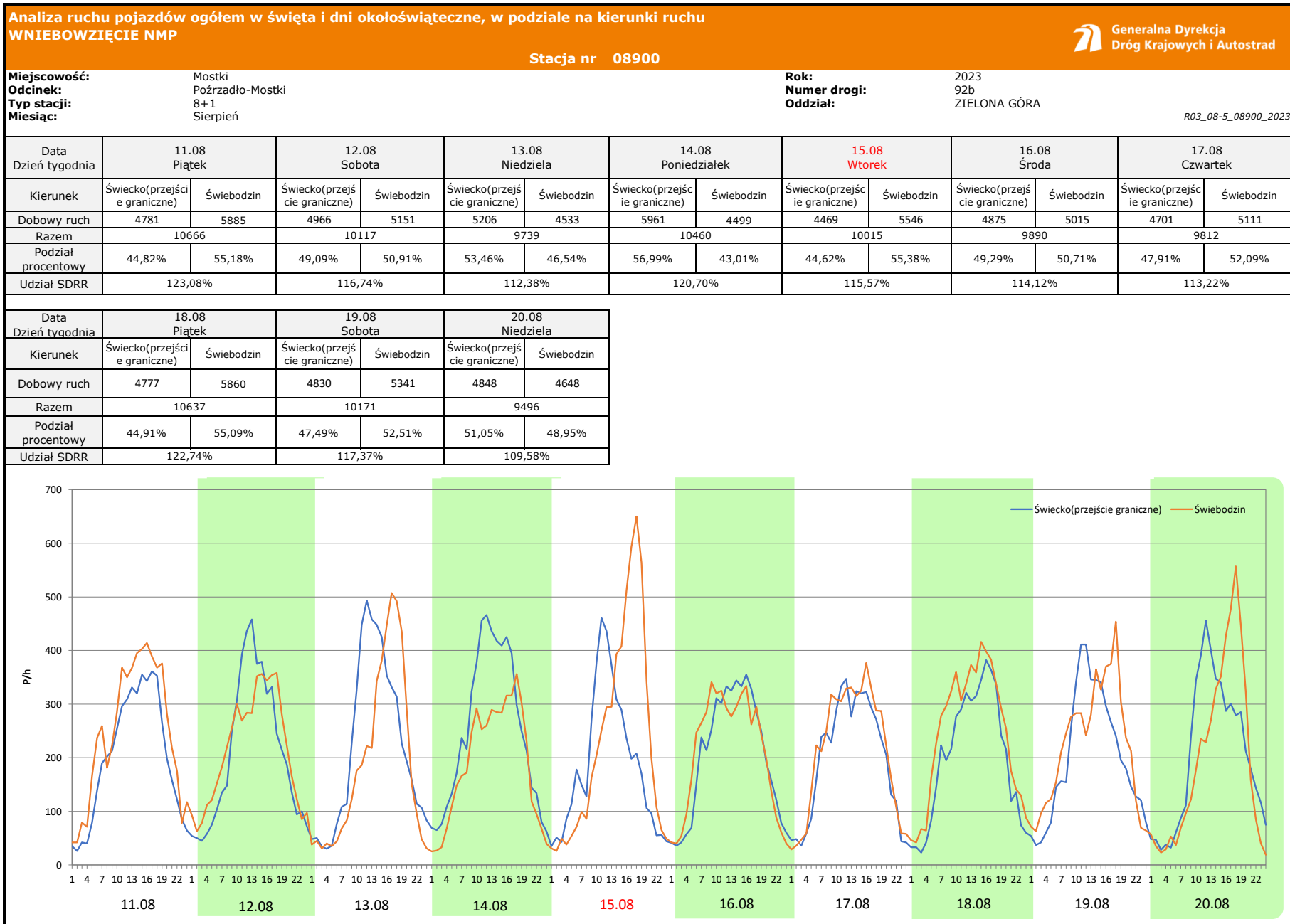
R03_08-3_08900_2023

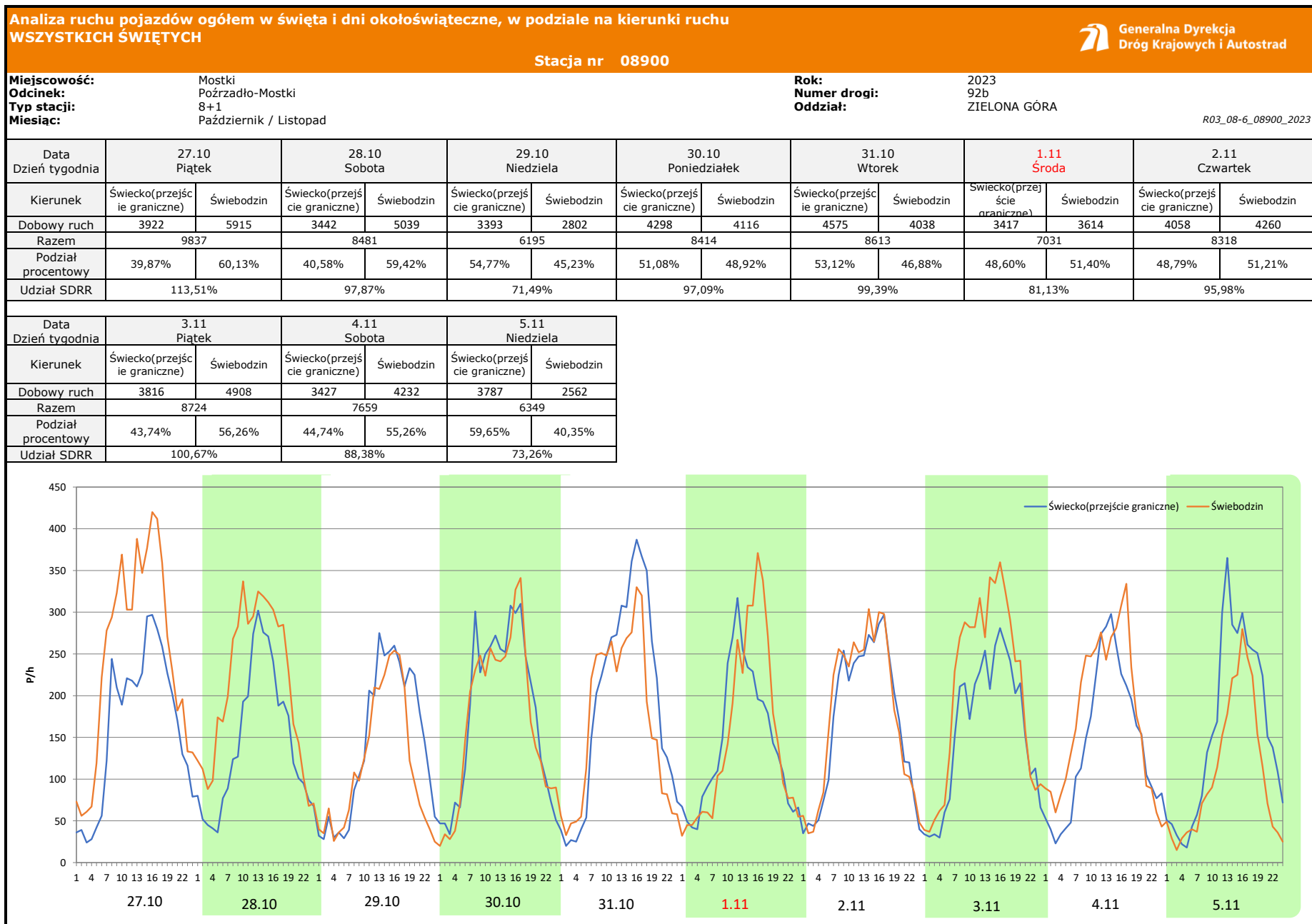
Data Dzień tygodnia	28.04 Piątek		29.04 Sobota		30.04 Niedziela		1.05 Poniedziałek		2.05 Wtorek		3.05 Środa		4.05 Czwartek	
Kierunek	Świecko(przejs cie graniczne)	Świebodzin	Świecko(przejs cie graniczne)	Świebodzin	Świecko(przejs cie graniczne)	Świebodzin	Świecko(przejs cie graniczne)	Świebodzin	Świecko(przejs cie graniczne)	Świebodzin	Świecko(przejs cie graniczne)	Świebodzin	Świecko(przejs cie graniczne)	Świebodzin
Dobowy ruch	4569	6308	3893	4656	4258	3576	3984	4170	4155	4391	3508	3630	5052	5324
Razem	10877		8549		7834		8154		8546		7138		10376	
Podział procentowy	42,01%	57,99%	45,54%	54,46%	54,35%	45,65%	48,86%	51,14%	48,62%	51,38%	49,15%	50,85%	48,69%	51,31%
Udział SDRR	125,51%		98,65%		90,40%		94,09%		98,62%		82,37%		119,73%	

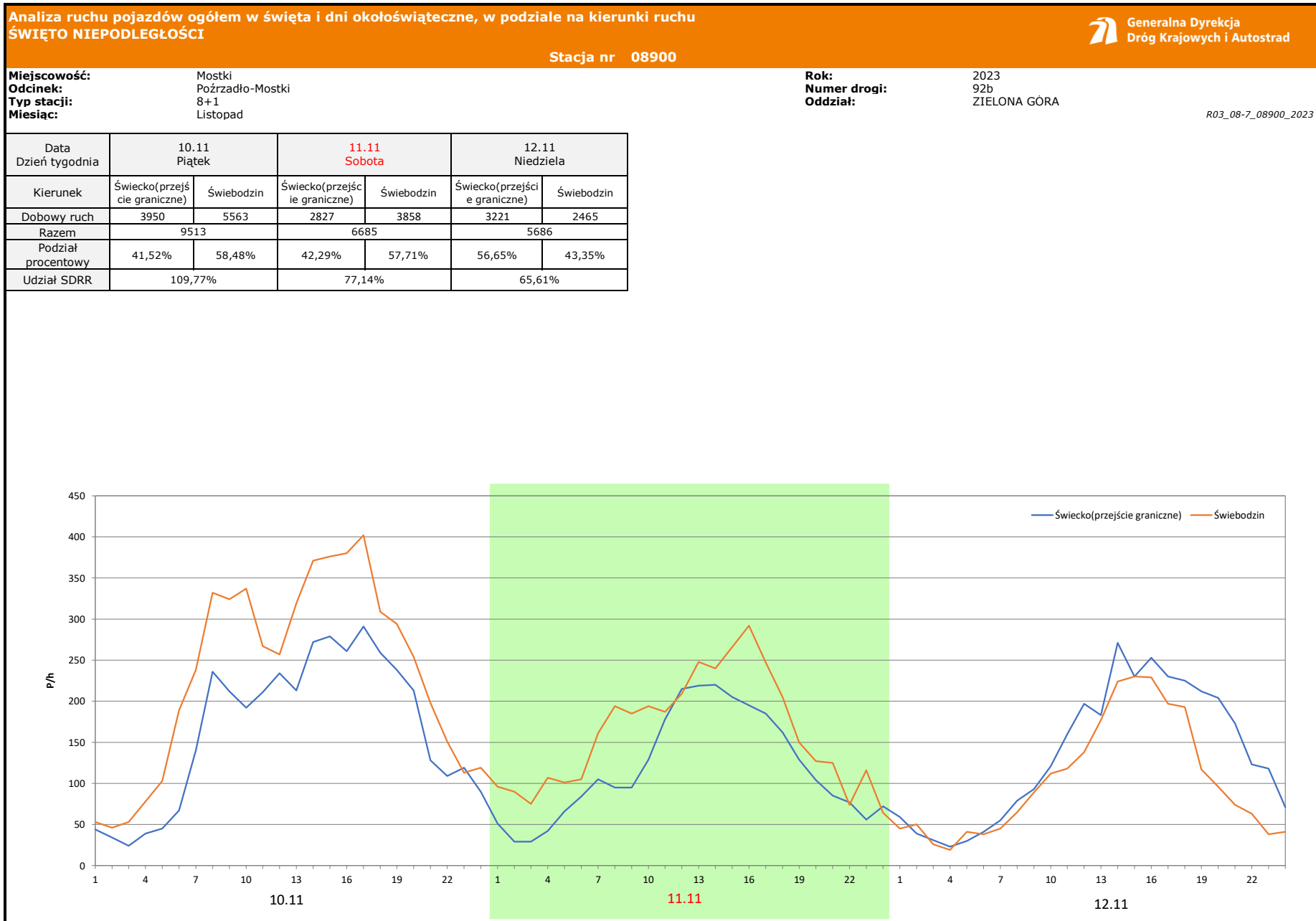
Data Dzień tygodnia	5.05 Piątek		6.05 Sobota		7.05 Niedziela	
Kierunek	Świecko(przejs cie graniczne)	Świebodzin	Świecko(przejs cie graniczne)	Świebodzin	Świecko(przejs cie graniczne)	Świebodzin
Dobowy ruch	5359	5593	4032	4193	3359	3529
Razem	10952		8225		6888	
Podział procentowy	48,93%	51,07%	49,02%	50,98%	48,77%	51,23%
Udział SDRR	126,38%		94,91%		79,48%	











Analiza ruchu pojazdów ogółem w święta i dni okołoświąteczne, w podziale na kierunki ruchu
BOŻE NARODZENIE Stacja nr 08900



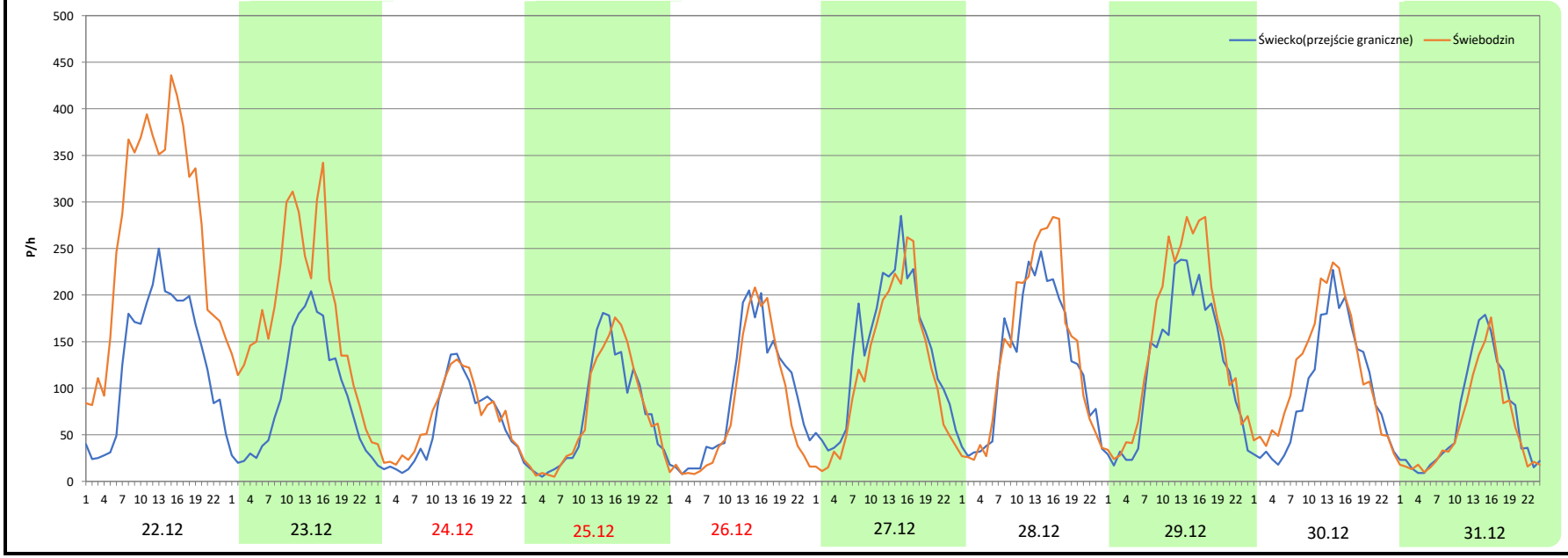
Miejscowość: Mostki
Odcinek: Pożrzadło-Mostki
Typ stacji: 8+1
Miesiąc: Grudzień

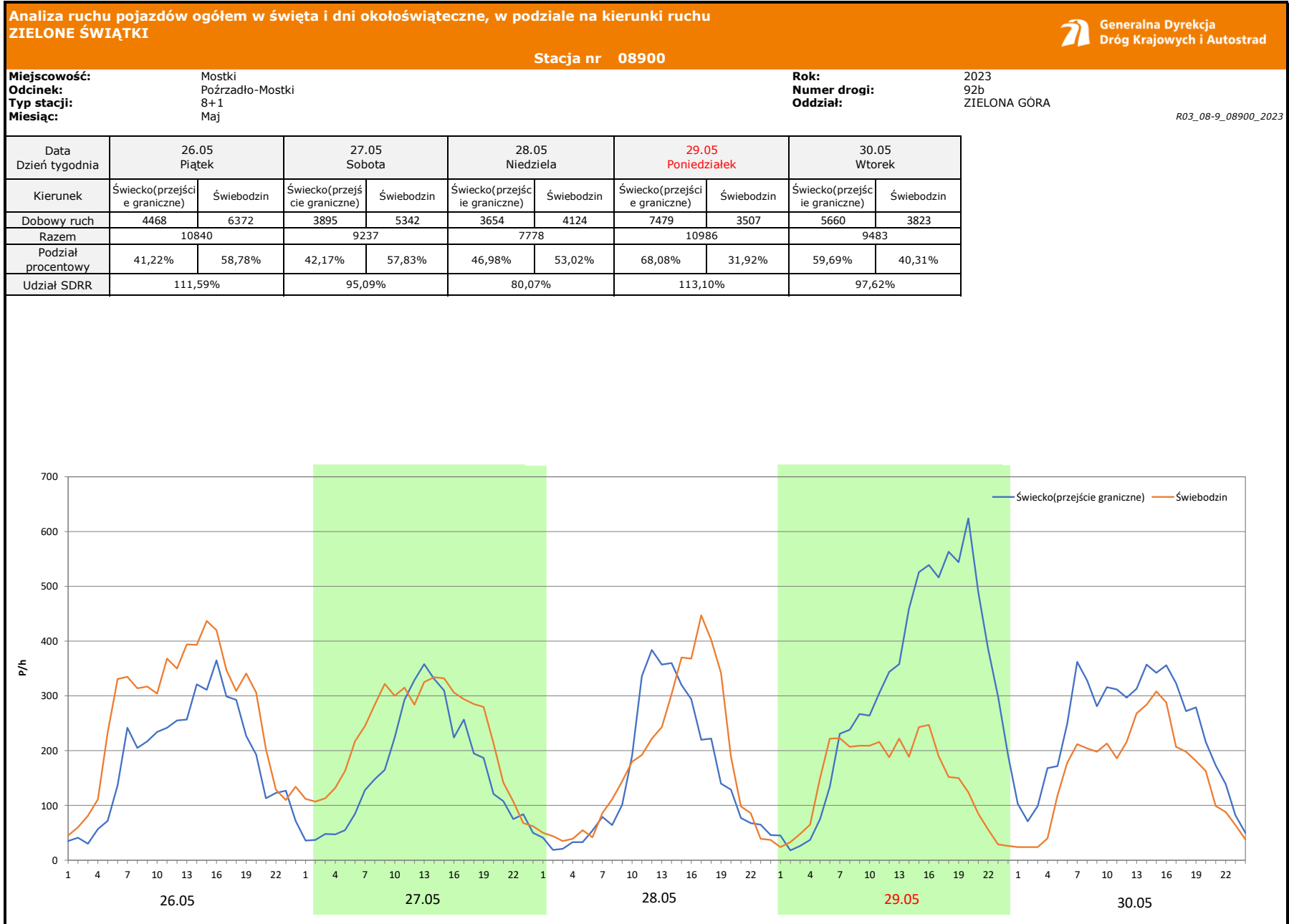
Rok: 2023
Numer drogi: 92b
Oddział: ZIELONA GÓRA

R03_08-8_08900_2023

Data Dzień tygodnia	22.12 Piątek		23.12 Sobota		24.12 Niedziela		25.12 Poniedziałek		26.12 Wtorek		27.12 Środa		28.12 Czwartek	
Kierunek	Świecko(przejs cie graniczne)	Świebodzin	Świecko(przejs cie graniczne)	Świebodzin	Świecko(przejs cie graniczne)	Świebodzin	Świecko(przejs cie graniczne)	Świebodzin	Świecko(przejs cie graniczne)	Świebodzin	Świecko(przejs cie graniczne)	Świebodzin	Świecko(przejs cie graniczne)	Świebodzin
Dobowy ruch	3144	6475	2222	4393	1462	1625	1709	1734	2089	1822	3298	2825	3053	3355
Razem	9619		6615		3087		3443		3911		6123		6408	
Podział procentowy	32,69%	67,31%	33,59%	66,41%	47,36%	52,64%	49,64%	50,36%	53,41%	46,59%	53,86%	46,14%	47,64%	52,36%
Udział SDRR	111,00%		76,33%		35,62%		39,73%		45,13%		70,66%		73,94%	

Data Dzień tygodnia	29.12 Piątek		30.12 Sobota		31.12 Niedziela	
Kierunek	Świecko(przejs cie graniczne)	Świebodzin	Świecko(przejs cie graniczne)	Świebodzin	Świecko(przejs cie graniczne)	Świebodzin
Dobowy ruch	2970	3636	2351	2821	1609	1399
Razem	6606		5172		3008	
Podział procentowy	44,96%	55,04%	45,46%	54,54%	53,49%	46,51%
Udział SDRR	76,23%		59,68%		34,71%	





Analiza ruchu pojazdów ogółem w święta i dni okołoswiąteczne, w podziale na kierunki ruchu
DZIEŃ ZJEDNOCZENIA NIEMIEC



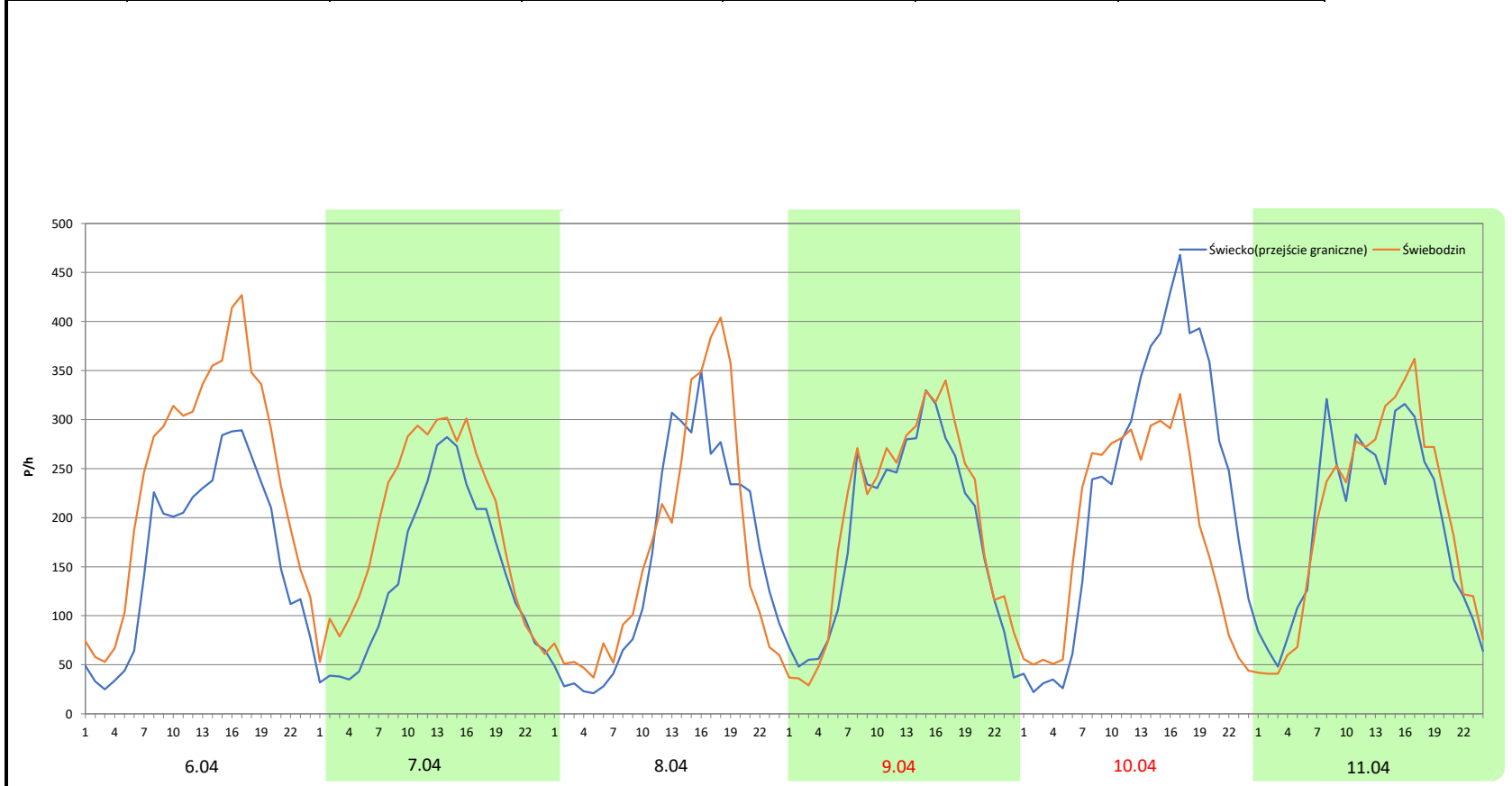
Stacja nr 08900

Miejscowość: Mostki
Odcinek: Pożrzadło-Mostki
Typ stacji: 8+1
Miesiąc: Wrzesień / Październik

Rok: 2023
Numer drogi: 92b
Oddział: ZIELONA GÓRA

R03_08-10_08900_2023

Data Dzień tygodnia	29.09 Piątek		30.09 Sobota		1.10 Niedziela		2.10 Poniedziałek		3.10 Wtorek		4.10 Środa	
Kierunek	Świecko(przejście graniczne)	Świebodzin	Świecko(przejście graniczne)	Świebodzin	Świecko(przejście graniczne)	Świebodzin	Świecko(przejście graniczne)	Świebodzin	Świecko(przejście graniczne)	Świebodzin	Świecko(przejście graniczne)	Świebodzin
Dobowy ruch	3939	5843	3378	4553	3742	3993	4381	4715	5607	4415	4610	4748
Razem	9782		7931		7735		9096		10022		9358	
Podział procentowy	40,27%	59,73%	42,59%	57,41%	48,38%	51,62%	48,16%	51,84%	55,95%	44,05%	49,26%	50,74%
Udział SDRR	100,70%		81,65%		79,63%		93,64%		103,17%		96,34%	



Nierównomierność kierunkowa dla każdego dnia w roku, dla pojazdów ogółem



Generalna Dyrekcja
Dróg Krajowych i Autostrad

Stacja nr 08900

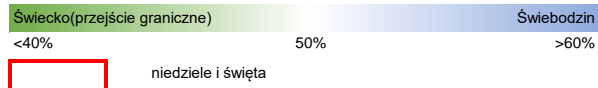
Miejscowość: Mostki
Odcinek: Pożrzadło-Mostki
Typ stacji: 8+1

Rok: 2023
Numer drogi: 92
Oddział: ZIELONA GÓRA

R03_11_08900_2023

08900	Proporcja ruchu dziennego do średniego dobowego ruchu rocznego [%]											
	1	2	3	4	5	6	7	8	9	10	11	12
1	43,4	51,0	50,4	57,3	51,1	56,3	54,4	47,4	57,6	51,6	51,4	59,7
2	33,8	57,0	56,9	52,9	51,4	58,4	50,1	50,7	54,4	51,8	51,2	56,6
3	39,6	61,1	59,7	42,2	50,9	55,6	41,4	55,1	46,4	44,1	56,3	41,0
4	45,9	55,4	56,2	49,2	51,3	46,5	46,2	56,6	39,2	50,7	55,3	42,9
5	50,6	39,9	38,9	57,3	51,1	41,7	50,9	55,0	45,5	60,7	40,4	46,0
6	54,6	39,1	40,0	64,7	51,0	47,9	51,1	45,1	49,4	65,1	42,4	50,2
7	50,2	46,0	47,9	61,0	51,2	51,1	52,7	42,9	54,0	62,9	48,7	55,9
8	33,7	50,5	49,7	57,5	39,8	53,7	52,8	48,1	55,8	47,0	51,6	59,0
9	37,8	55,6	56,1	48,7	48,5	56,6	57,4	50,8	53,7	45,9	56,5	56,1
10	42,6	60,6	59,1	41,1	53,5	54,2	41,7	54,1	47,5	52,6	58,5	42,1
11	48,0	56,1	54,9	36,2	56,9	50,7	48,4	55,2	41,4	56,5	57,7	43,0
12	55,4	38,4	40,8	43,1	57,9	41,7	51,5	50,9	46,4	62,1	43,4	47,3
13	58,0	39,8	40,4	51,5	54,5	46,1	55,3	46,5	49,8	65,6	43,5	51,8
14	53,3	46,1	45,8	55,6	45,6	50,5	57,6	43,0	56,8	63,3	47,3	55,7
15	38,2	50,0	50,0	54,4	39,9	55,3	53,7	55,4	60,3	47,2	50,7	58,5
16	39,0	56,2	56,3	37,0	48,5	57,7	49,3	50,7	59,6	45,2	56,9	59,0
17	44,8	60,2	58,9	40,9	59,0	54,7	43,0	52,1	52,5	50,2	59,4	44,5
18	50,1	57,0	55,5	45,5	53,3	45,6	46,5	55,1	42,3	55,5	56,9	46,0
19	55,9	40,6	42,2	50,0	53,5	41,4	50,6	52,5	45,3	57,7	42,1	53,2
20	58,6	40,1	40,4	55,8	53,3	47,9	55,7	48,9	51,8	59,5	43,0	59,9
21	53,5	45,6	46,7	56,6	42,9	51,1	58,5	42,3	56,9	56,4	46,9	64,9
22	39,2	50,7	50,1	47,4	40,2	56,1	53,2	46,3	59,2	42,0	50,3	67,3
23	39,3	56,0	56,0	38,3	46,4	56,5	49,1	50,7	57,6	42,4	56,6	66,4
24	45,8	59,8	59,1	40,2	51,7	53,9	43,2	51,0	51,8	48,4	58,7	52,6
25	50,4	56,8	56,0	56,9	56,5	47,9	47,3	57,5	49,2	52,1	56,7	50,4
26	56,4	38,5	41,6	51,4	58,8	42,1	51,1	54,5	45,0	57,0	43,3	46,6
27	59,7	39,6	40,2	53,9	57,8	46,5	56,1	46,9	50,7	60,1	43,1	46,1
28	56,5	46,2	46,6	58,0	53,0	51,2	58,3	41,6	56,3	59,4	46,3	52,4
29	38,9		53,5	54,5	31,9	56,1	54,4	45,9	59,7	45,2	50,7	55,0
30	39,7		56,9	45,6	40,3	58,3	48,4	51,0	57,4	48,9	56,8	54,5
31	45,2		57,9		50,1		43,2	55,9		46,9		46,5

Legenda



$$*WKN = \frac{N_{poj./24h} \text{ (kierunek P)}}{N_{poj./24h} \text{ (kierunek P+L)}}$$

Dobowe wahania ruchu pojazdów ogółem w podziale na kierunki



Generalna Dyrekcja
Dróg Krajowych i Autostrad

Stacja nr 08900

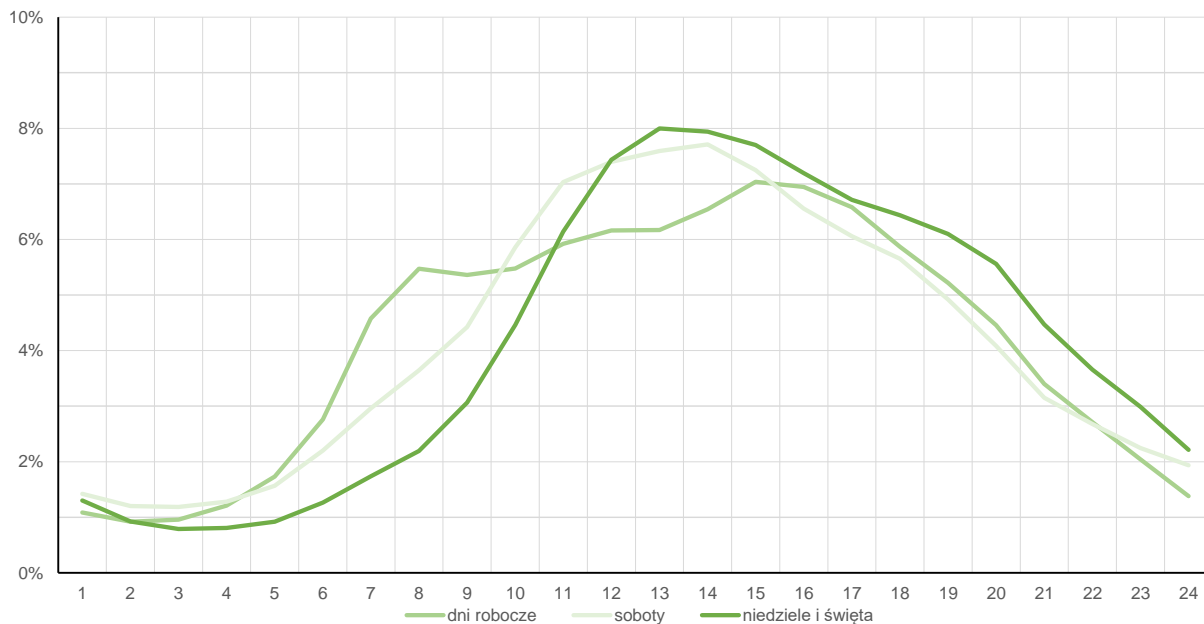
Miejscowość: Mostki
Odcinek: Pożrzadło-Mostki
Typ stacji: 8+1

Rok: 2023
Numer drogi: 92b
Oddział: ZIELONA GÓRA

Średni dobowy rozkład natężenia ruchu

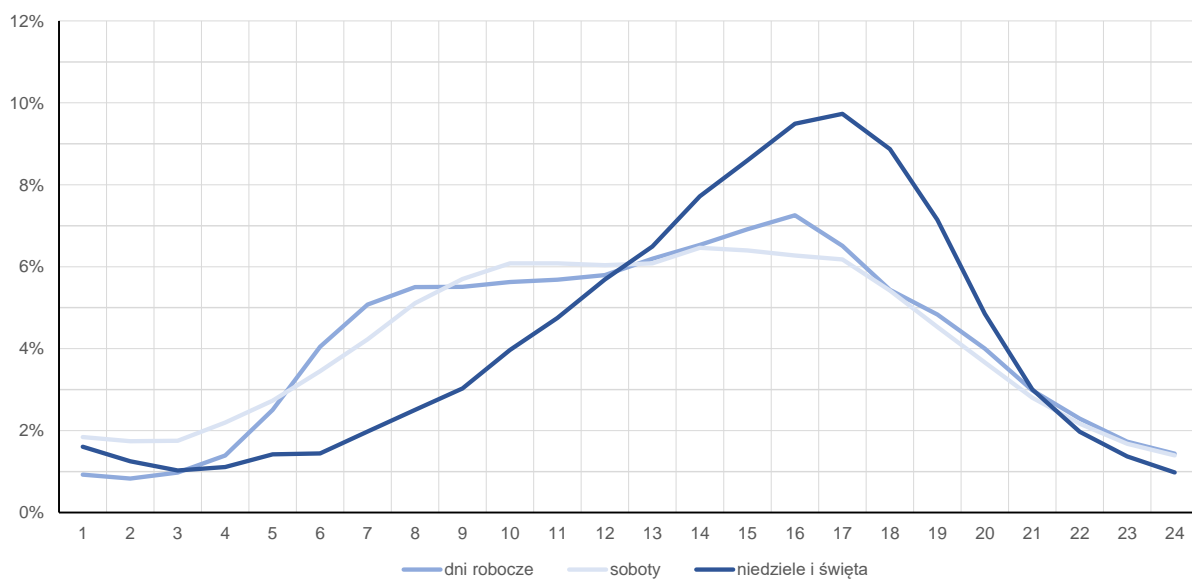
R03_12-1_08900_2023

Kierunek: Świecko(przejsie graniczne)



R03_12-2_08900_2023

Kierunek: Świebodzin



Struktura rodzajowa ruchu wg pomiarów automatycznych

Stacja nr 08900



Generalna Dyrekcja
Dróg Krajowych i Autostrad

Miejscowość: Mostki

Odcinek: Poźrzadło-Mostki

Typ stacji: 8+1

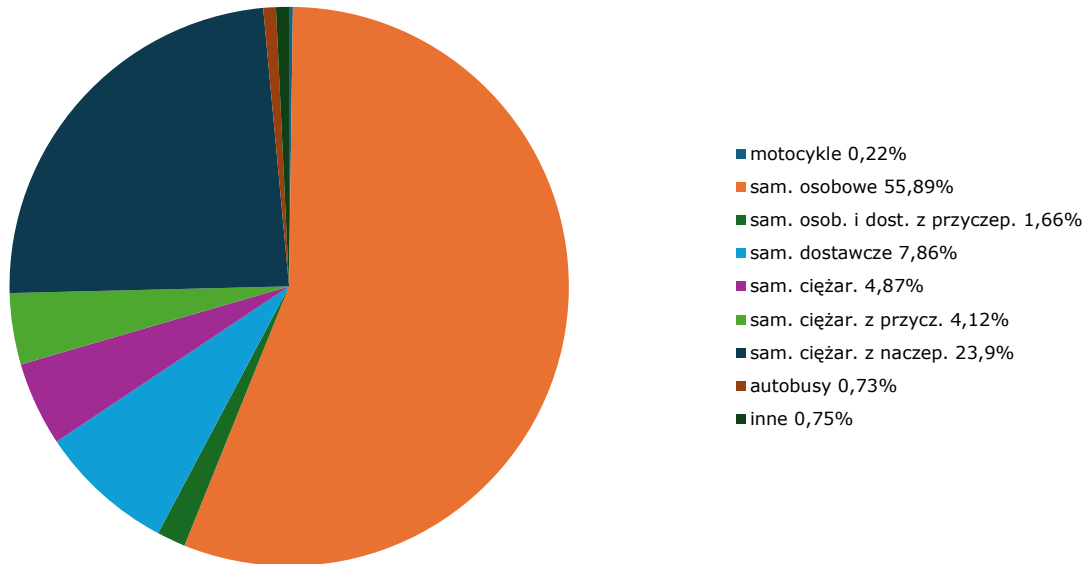
Rok: 2023

Numer drogi: 92b

Oddział: ZIELONA GÓRA

R04_03_08900_2023

Rodzajowa struktura ruchu wg pomiarów automatycznych w 2023 roku

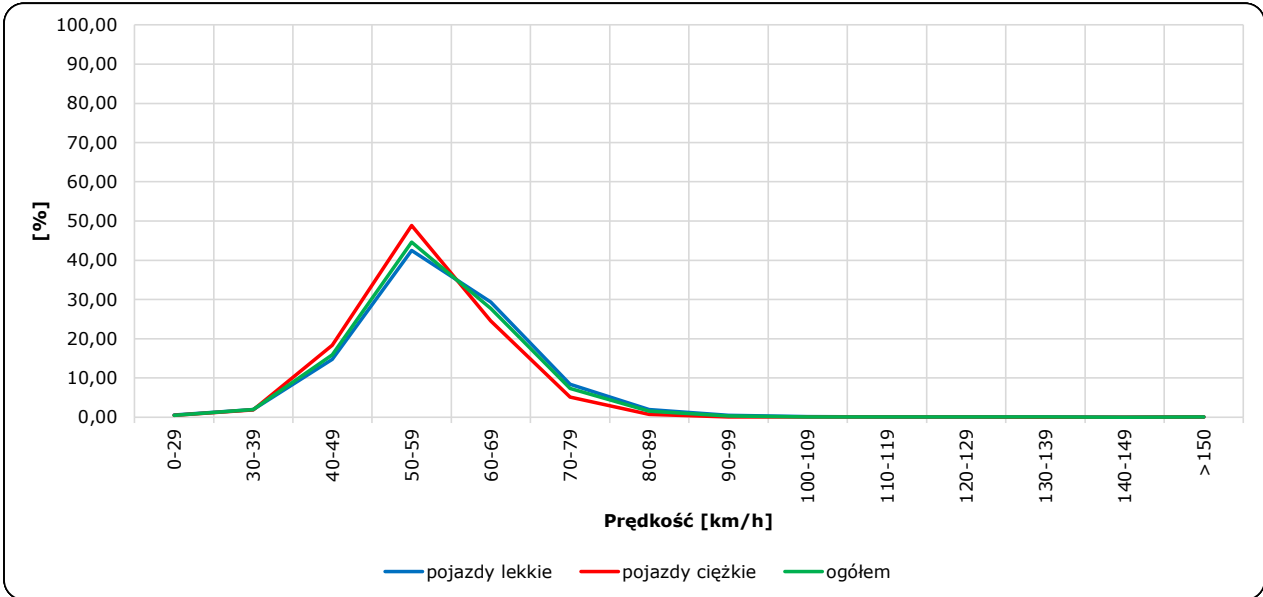


Rozkłady prędkości pojazdów samochodowych  **Generalna Dyrekcja Dróg Krajowych i Autostrad**
Stacja nr 08900

Miejscowość: Mostki **Rok:** 2023
Odcinek: Pożrzadło-Mostki **Numer drogi:** 92b
Typ stacji: 8+1 **Oddział:** ZIELONA GÓRA

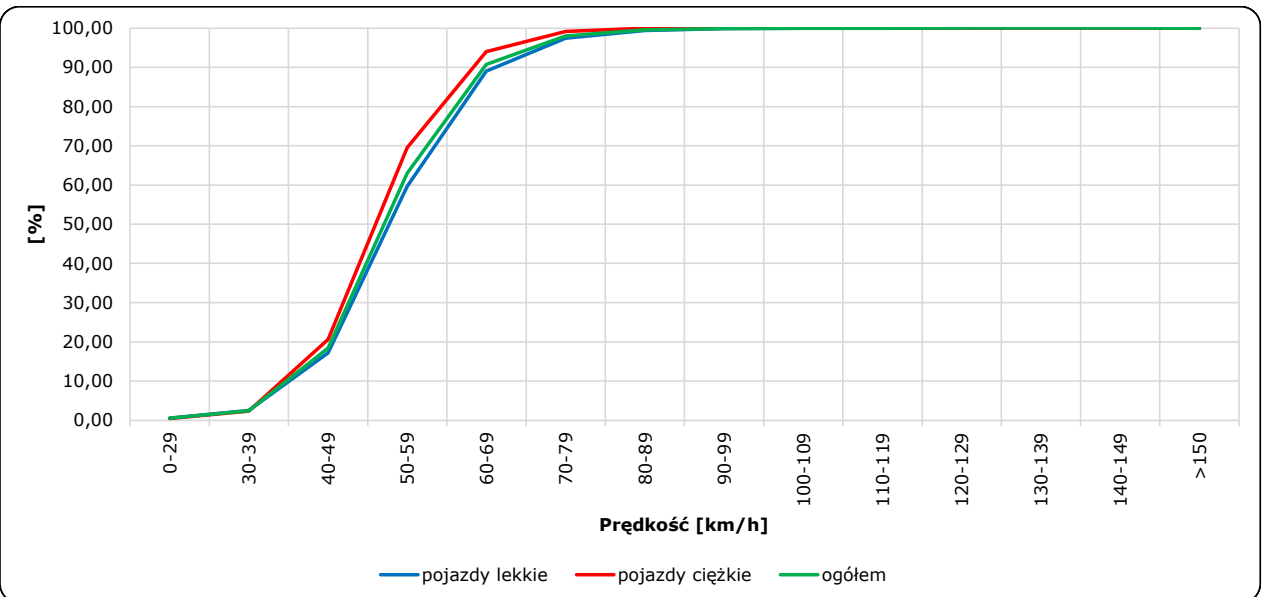
R06_02-1_08900_2023

Rozkład prędkości



R06_02-2_08900_2023

Dystrybuanta prędkości



Zestawienie 200 godzin o największym natężeniu ruchu w roku

Stacja nr 08900

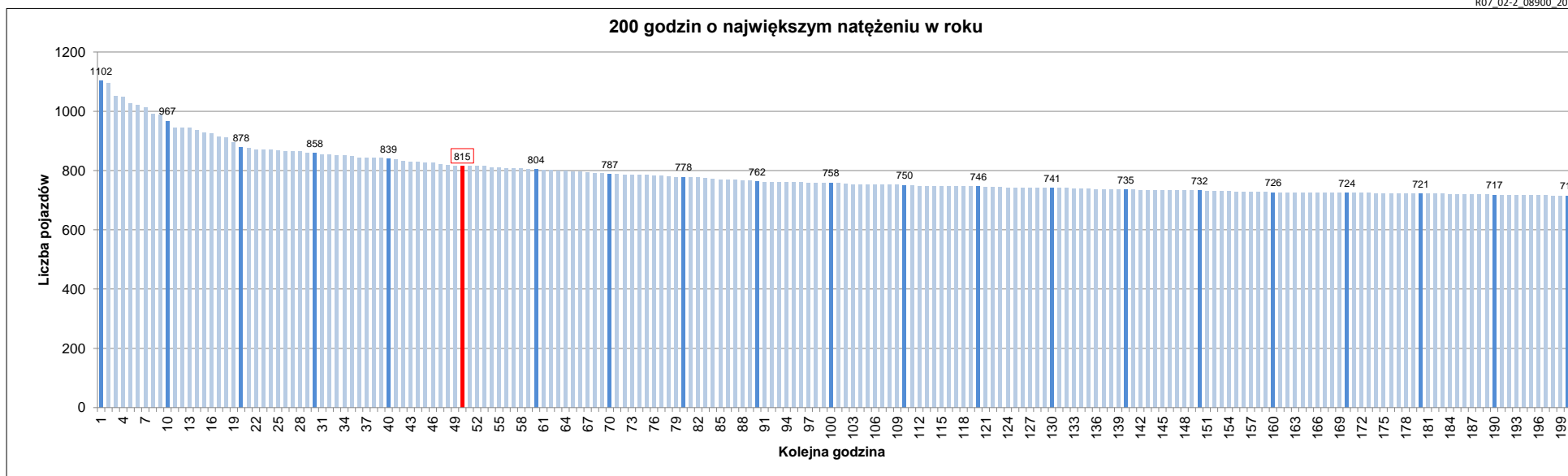


Miejscowość: Mostki
 Odcinek: Pożrzadło-Mostki
 Typ stacji: 8+1
 Rok: 2023
 Numer drogi: 92
 Oddział: ZIELONA GÓRA

R07_02-1_08900_2023

Udział ruchu w godzinach o największym natężeniu w roku w odniesieniu do SDRR w 2023 roku [%]																					
SDRR	1	10	20	30	40	50	60	70	80	90	100	110	120	130	140	150	160	170	180	190	200
8668	1102	967	858	839	839	815	804	787	778	762	758	750	746	741	735	732	726	724	721	717	715
Udział proc.	13%	11%	10%	10%	10%	9%	9%	9%	9%	9%	9%	9%	9%	9%	8%	8%	8%	8%	8%	8%	8%
Data	08.07.23	25.04.23	25.04.23	09.07.23	13.08.23	07.07.23	25.04.23	05.05.23	06.07.23	07.07.23	11.08.23	11.08.23	16.06.23	21.04.23	23.07.23	18.07.23	28.04.23	10.04.23	02.06.23	24.08.23	29.05.23
Nr dnia	6	2	2	7	7	5	2	5	4	5	5	5	5	5	7	2	5	1	5	4	1
Godzina	14	10	14	16	17	14	12	16	16	13	15	17	16	16	15	15	13	16	15	14	18

R07_02-2_08900_2023



Oznaczenia:

- Wartości natężeń kolejnych 200 godzin
- Wartości co dziesiątej wartości z posród 200 godzin
- Wartości 50-tej godziny

SDRR: 8668 poj./dobę