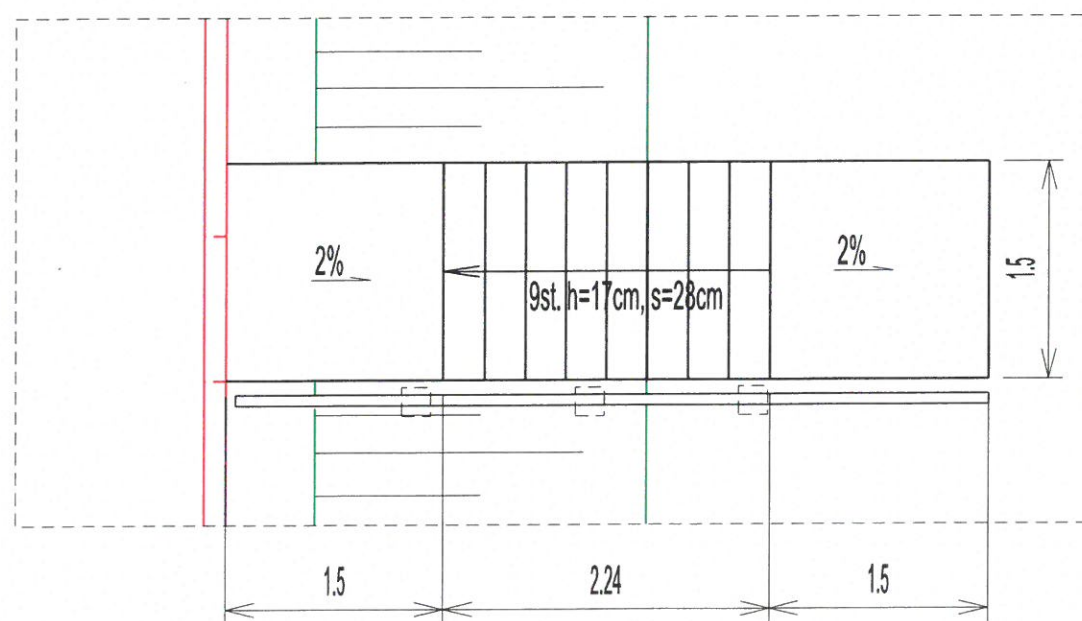
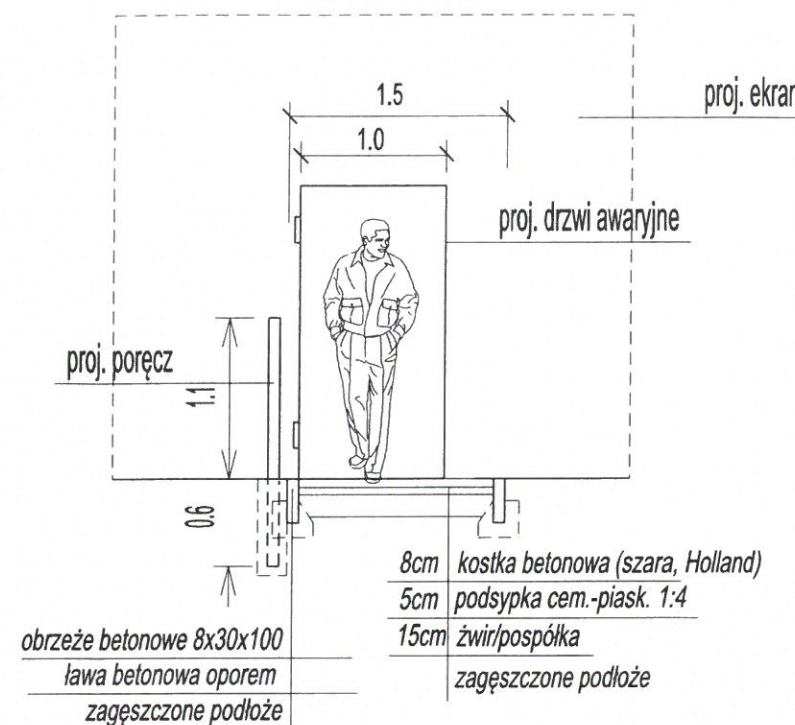


RZUT Z GÓRY SCHODÓW
KM 11+173 STRONA PRAWA
SKALA 1:50

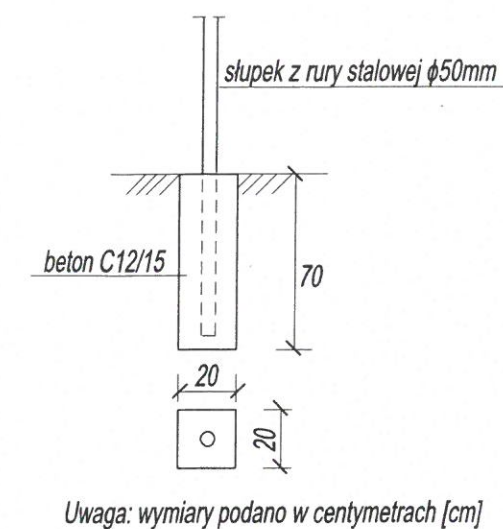


Uwaga: wymiary podano w metrach [m]

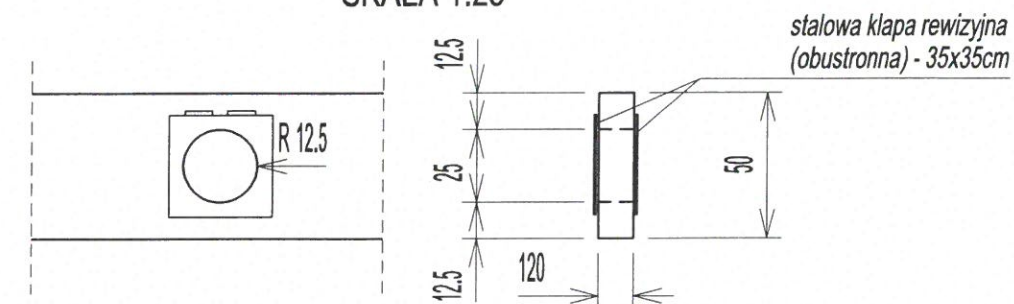
PRZEKRÓJ POPRZECZNY
SKALA 1:50



SZCZEGÓŁ FUNDAMENTU SŁUPKA
SKALA 1:25



WYKONANIE OTWORU REWIZYJNEGO W PODWALINIE
SKALA 1:25




Uwaga:

- wymiary podano w centymetrach [cm]
- otwór wykonać na przeciwko separatawa w km 11+200 (strona prawa)

TRANSPROJEKT GDAŃSKI sp. z o.o. NADZÓR AUTORSKI		GENERALNA DYREKCJA DRÓG KRAJOWYCH I AUTOSTRAD Oddział w Zielonej Górze		GDDKiA	
Nazwa obiektu	DROGA EKSPRESOWA S3: ŚWINOUJŚCIE - LUBAWKA (GR. PAŃSTWA)				
Odcinek	Budowa drugiej jezdni Obwodnicy Gorzowa Wlkp.				
Adres obiektu	województwo lubuskie powiat gorzowski: miasto Gorzów Wlkp., gmina Bogdaniec, gmina Deszczno				
Stadium	PROJEKT WYKONAWCZY				
Branża	DROGOWA				
Tom					Nr proj.
Obiekt	Droga ekspresowa S3				rewizja
Tytuł rysunku	PRZEKROJE NORMALNE				Nr ark.
Stanowisko	Imię i nazwisko	Specjalność	Nr uprawnień	Podpis	Skala 1:25/50
Projektant:	mgr inż. Piotr Klepczyński	drogi	WAM/0105/POOD/08		Data 04.2017



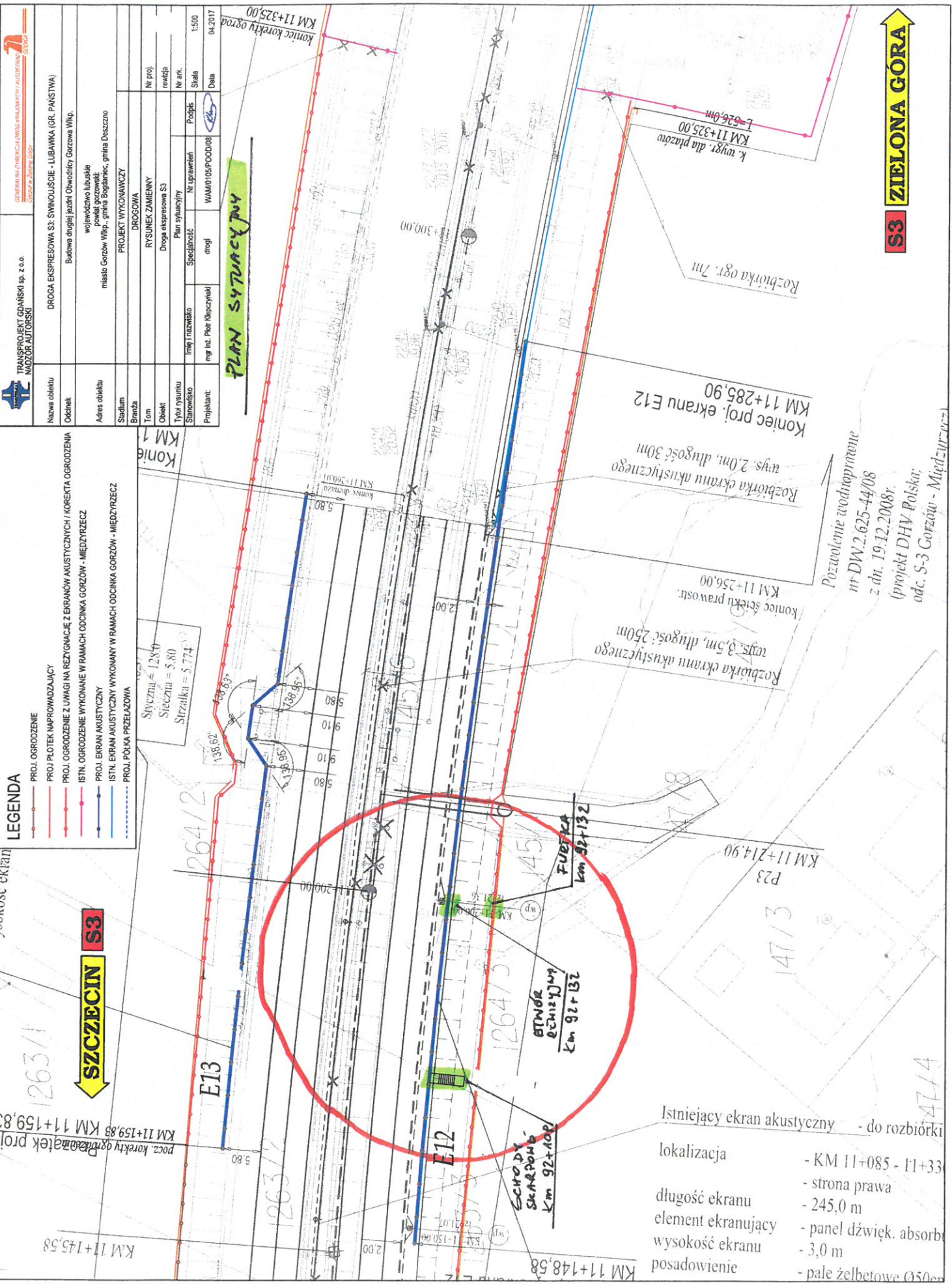
		TRANSPROJEKT GDAŃSKI sp. z o.o. NADZÓR AUTORSKI	
Nazwa obiektu	DROGA EKSPRESOWA S3: SWINOUŚCIE - LUBAWKA (GR. PAŃSTWA)		
Objekt	Budowa drugiej jezdni Obwodnicy Gorzowa Wlkp.		
Adres obiektu	województwo lubuskie powiat gorzowski miasto Gorzów Wlkp., gmina Bogdanice, gmina Drezyczno		
Stadium	PROJEKT WYKONAWCZY		
Branda	DRÓGOWA		
Tom	RYSUNEK ZAMIENNY		
Objekt	Droga ekspresowa S3		
Typu rysunku	Plan sytuacyjny		
Stanowisko	Specjalność:	Nr uprawnień	Podpis
Projektant:	mgr inż. Piotr Klepczyński	drogi	WAM0105/POOD008
			04.2017

PLAN SYTUACYJNY

- LEGENDA**
- PROJ. OGRÓDZENIE
 - PROJ. PŁOTEK NAPRAWIAJĄCY
 - PROJ. OGRÓDZENIE Z UWAGI NA REZYGNACJĘ Z EKRANÓW AKUSTYCZNYCH / KOREKTA OGRÓDZENIA
 - ISTN. OGRÓDZENIE WYKONANE W RAMACH ODCINKA GORZÓW - MIĘDZYRZEC
 - PROJ. EKRAN AKUSTYCZNY
 - ISTN. EKRAN AKUSTYCZNY WYKONANY W RAMACH ODCINKA GORZÓW - MIĘDZYRZEC
 - PROJ. PÓŁKA PRZEŁAZOWA

SZCZECIŃ S3

S3 ZIELONA GÓRA



- Istniejący ekran akustyczny - do rozbiórki
- lokalizacja - KM 11+085 - 11+33
 - strona prawa
 - długość ekranu - 245,0 m
 - element ekranujący - panel dźwięk. absorb.
 - wysokość ekranu - 3,0 m
 - posadowienie - pale żelbetowe

Pozwolenie rochtopratone
nr DW.2.625-44/08
z dn. 19.12.2008r.
(projekt DHV Polska;
odc. S-3 Gorzów - Międzyrzec)

Rozbitorka ekranu akustycznego
wys. 3,5m, długość 250m

koniec sterku prawost.
KM 11+256,00

Rozbitorka ogr. 7m
koniec proj. ekranu E12
KM 11+285,90
wys. 2,0m, długość 30m

k. wygr. dla płazów
KM 11+325,00
L=626,0m

koniec korekty ogród
KM 11+325,00

Szybczna = 12870
Siecznia = 5,80
Strzałka = 5,774

BTMOR
BEMISYJNY
km 92+132

SCWODY
SKARPOB
km 92+108

KM 11+214,90
P23

14713

14714

ZDJĘCIA POGŁĄDZONE
MIEJSCE MONTAŻU FURTKI



ZAL. NR 2.1



MIEJSCE MONTAŻU SCHODÓW



ZDJĘCIA POGŁĄDOWE
- WZÓR FURTKI -

ZAL. NR. 2.2



Kosztorys ofertowy

Umożliwienie dostępu dla obsługi separatora usytuowanego za ekranem akustycznym – droga S3, strona prawa, km 92+132 w ciągu Obwodnicy Gorzowa Wielkopolskiego

Lp.	Wyszczególnienie elementów rozliczeniowych	Jednostka		Cena jedn. [PLN]	Wartość [PLN]
		Nazwa	Ilość		
1	2	3	4	5	6
1	Opracowanie, wprowadzenie i utrzymanie czasowej organizacji ruchu na czas wykonywania robót	kpl.	1,00		
Furtka - szkic nr 1 i 2					
2	Furtka stalowa ocynkowana z wypełnieniem z siatki zgrzewalnej ocynkowanej o wymiarach 100cm x 200cm z dodatkowym płotkiem naprowadzającym dla płazów wraz z montażem	kpl.	1,00		
3	Uszczelnienie furtki faruchem gumowym i krawężnikiem betonowym 20 cm x 30cm na ławie betonowej z oporem (krawężnik wtopiony) na szerokości furtki wraz z niezbędnymi robotami ziemnymi	kpl.	1,00		
4	Słupki stalowe ocynkowane długości 250 cm: zamkowy i zewnętrzny wraz z montażem	szt.	2,00		
Schody skarpowe i otwór rewizyjny - szkic nr 3					
5	Wykonanie otworu w podwalinie (1szt.) wraz ze stalowymi klapami rewizyjnymi (2szt.) - Ekran E-12 km 92+132	kpl.	1,00		
6	Wykonanie schodów skarpowych z poręczą i dwoma spocznikami, za drzwiami ewakuacyjnymi w ekranie akustycznym E -12, konstrukcja schodów zgodnie z rysunkiem technicznym, wraz z niezbędnymi robotami ziemnymi	kpl.	1,00		
				Razem netto	
				Vat	
				Razem brutto	

Sporządził:

FORMULARZ OFERTOWY

**Generalna Dyrekcja Dróg
Krajowych i Autostrad
Oddział w Zielonej Górze**

Dotyczy zamówienia na:

Zadanie:

„Wykonanie robót umożliwiających dostęp obsługi do separatora usytuowanego za ekranem akustycznym – droga S3, strona prawa, km 92+132 w ciągu Obwodnicy Gorzowa Wielkopolskiego”.

dla Generalnej Dyrekcji Dróg Krajowych i Autostrad Oddział w Zielonej Górze

Wykonawca:

.....
(nazwa (firma) dokładny adres Wykonawcy/Wykonawców)

.....
(NIP, REGON)

oferuje przedmiot zamówienia o nazwie:

„Korekta usytuowania istniejących i wprowadzenie nowych elementów oznakowania pionowego w stałej organizacji ruchu na drodze S3 – obwodnica Gorzowa Wlkp.”

za całkowitą cenę: netto, podatek Vat co

łącznie stanowi cenę oferty brutto:

(słownie złbrutto)

Dodatkowe informacje¹:

.....

Dane kontaktowe:

.....
(imię i nazwisko osoby prowadzącej spraw, nr telefonu, nr faksu, adres e-mail)

.....
podpis
Wykonawcy/Pełnomocnika

¹ W przypadku zastosowania przez zamawiającego dodatkowych kryteriów niż cena należy formularz ofertowy uzupełnić o te kryteria