

SPOTKANIE INFORMACYJNE

BUDOWA DROGI EKSPRESOWEJ S19 BIAŁYSTOK – LUBARTÓW,
NA ODCINKU: GRANICA WOJEWÓDZTWA MAZOWIECKIEGO
I LUBELSKIEGO – LUBARTÓW w. „LUBARTÓW PÓŁNOC” (BEZ WĘZŁA), CZĘŚĆ
3 DŁUGOŚCI OK. 23,614 KM,

ODCINEK NR 6: KONIEC OBWODNICZY KOCKA I WOLI SKROMOWSKIEJ –
w. „LUBARTÓW PÓŁNOC” (bez węzła), DŁUGOŚCI OK. 15,740 KM .



Transprojekt Gdański Sp. z o.o.



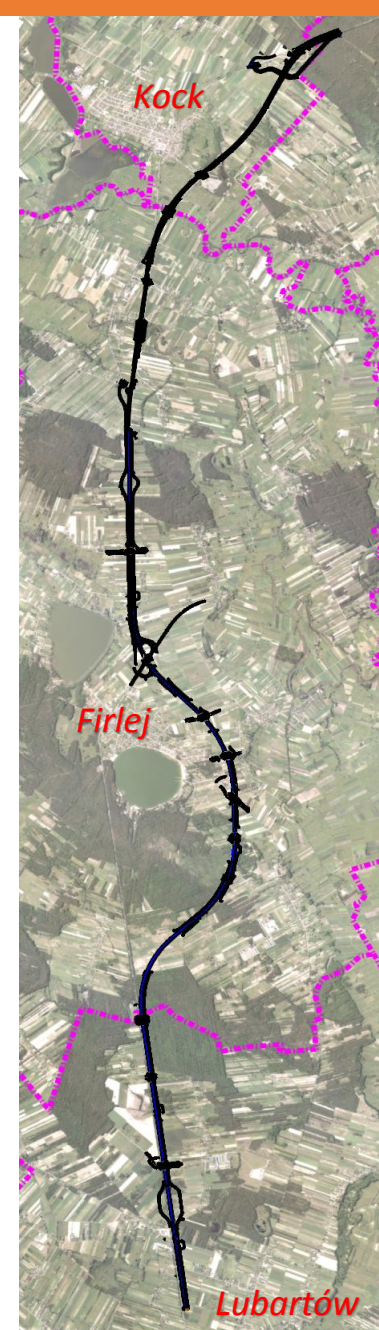
Gmina Lubartów



Generalna Dyrekcja Dróg Krajowych
i Autostrad oddział Lublin

PORZĄDEK SPOTKANIA

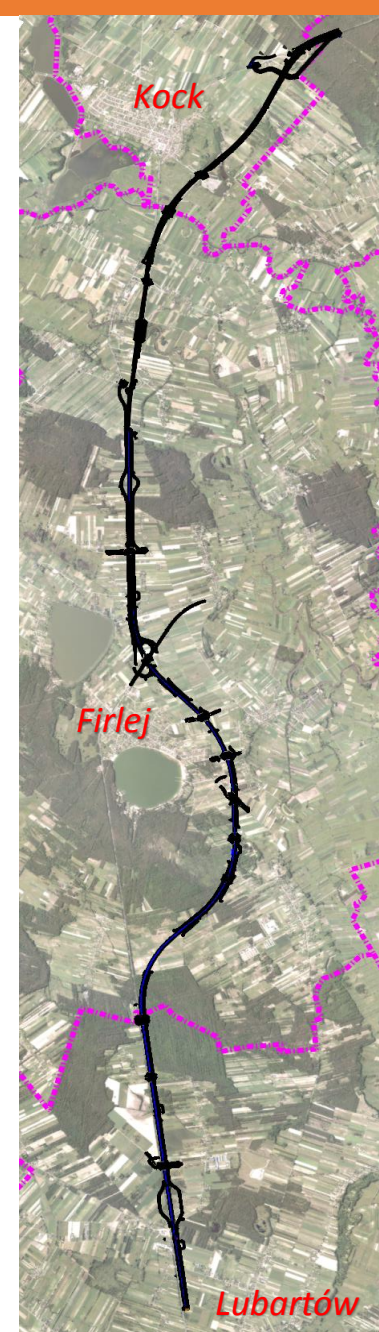
- **Wprowadzenie**
 - Cel spotkania
 - Informacje o inwestycji
 - Lokalizacja
- **Omówienie drogi ekspresowej**
 - Parametry techniczne
 - Przekrój normalny
- Plan sytuacyjny i przekroje normalne dróg poprzecznych
 - **Dyskusja**
- **Podsumowanie**



WPROWADZENIE

CELE INWESTYCJI NA ETAPIE KONCEPCJI PROGRAMOWEJ

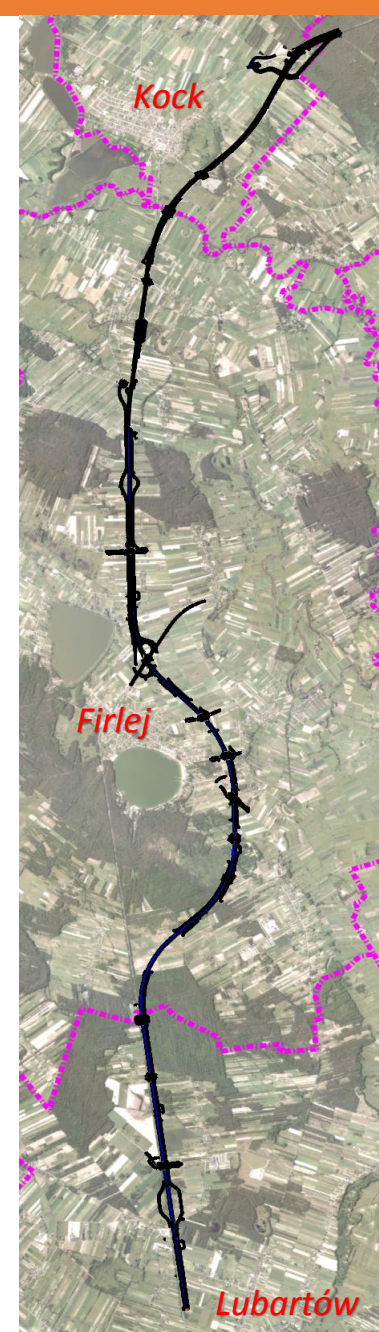
- Uściślenie zakresu rzeczowego i finansowego przedsięwzięcia polegające na ustaleniu szczegółowych rozwiązań geometrycznych elementów drogi, konstrukcji obiektów drogowych i inżynierskich, granic terenowych.
- Dostarczenie informacji do podjęcia ostatecznej decyzji inwestorskiej w sprawie celowości, zakresu i horyzontu czasowego realizacji zadania inwestycyjnego.
- Określenie wytycznych dla projektu budowlanego.



WPROWADZENIE

CEL INWESTYCJI

1. Zwiększenie przepustowości ruchu.
2. Poprawa bezpieczeństwa.
3. Umożliwienie aktywizacji gospodarczej pobliskich terenów.
4. Poprawa warunków ekologicznych.



WPROWADZENIE

INFORMACJE O INWESTYCJI

Etap projektu – koncepcja programowa.

Docelowo projekt będzie realizowany w systemie „Projektuj i buduj” w latach 2020-2024

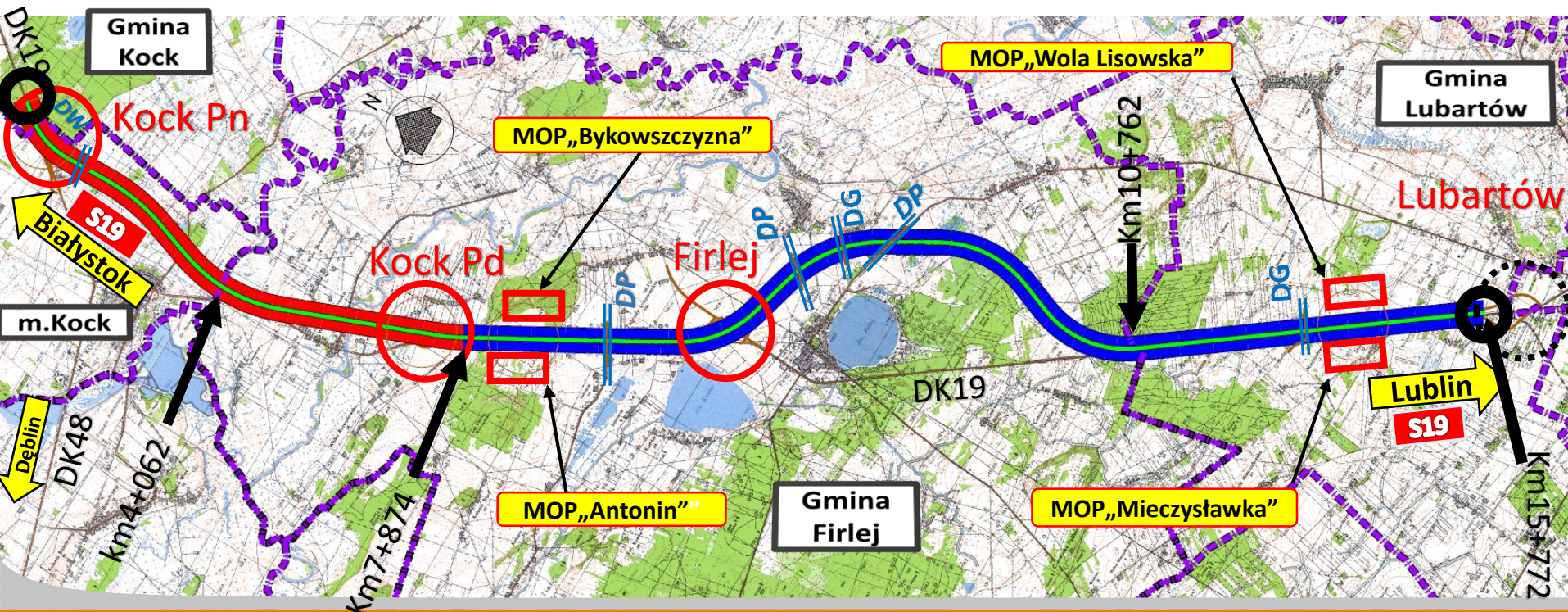
Zakres opracowania – Odcinek nr 5: II Etap obwodnicy Kocka i Woli Skromowskiej, długość ok. 7,874 km; zadanie inwestycyjne polegać będzie na dobudowie drugiej jezdni drogi ekspresowej S19

Zakres opracowania – Odcinek nr 6: Projektowane zadanie inwestycyjne polegać będzie na budowie 2 jezdni drogi ekspresowej S19 na odcinku około 16 km wraz całą infrastrukturą.



ZAKRES INWESTYCJI

- Budowa obiektów drogowych: droga ekspresowa, drogi poprzeczne, drogi dojazdowe, węzły, MOPy,
- Budowa obiektów inżynierskich: mosty, wiadukty, przepusty
- Budowa urządzeń ochrony środowiska: urządzenia oczyszczające, ekrany akustyczne, przejścia dla zwierząt
- Budowa urządzeń technicznych: oświetlenie, zbiorniki retencyjne, system sterowania ruchem, system łączności
- Przebudowa urządzeń infrastruktury technicznej: linie energetyczne, urządzenia teletechniczne, wodociągi, gazociągi, kanalizacja, melioracja
- Wyburzenia istniejących obiektów

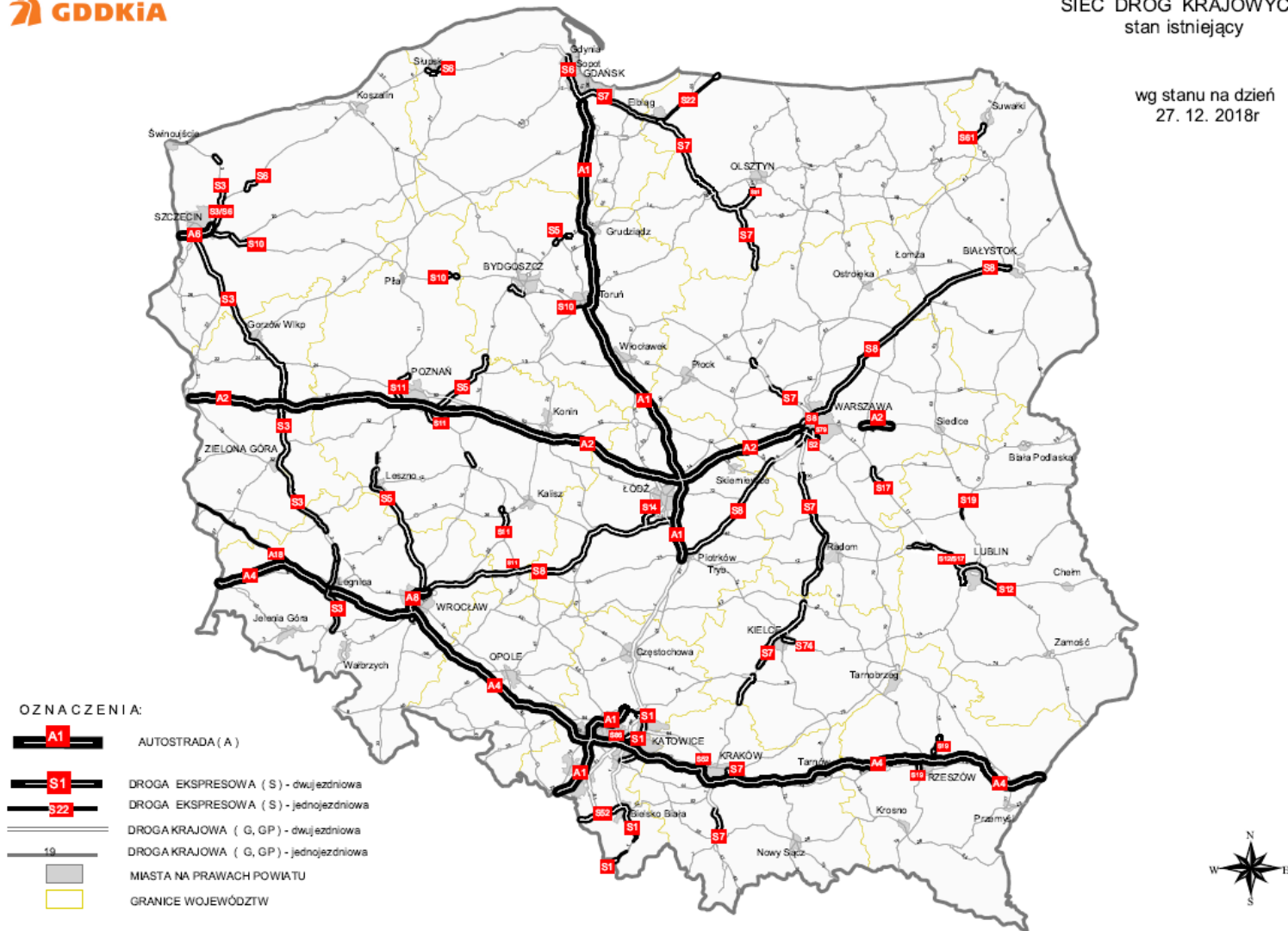


STAN DRÓG KRAJOWYCH na dzień 27.12.2018 r.

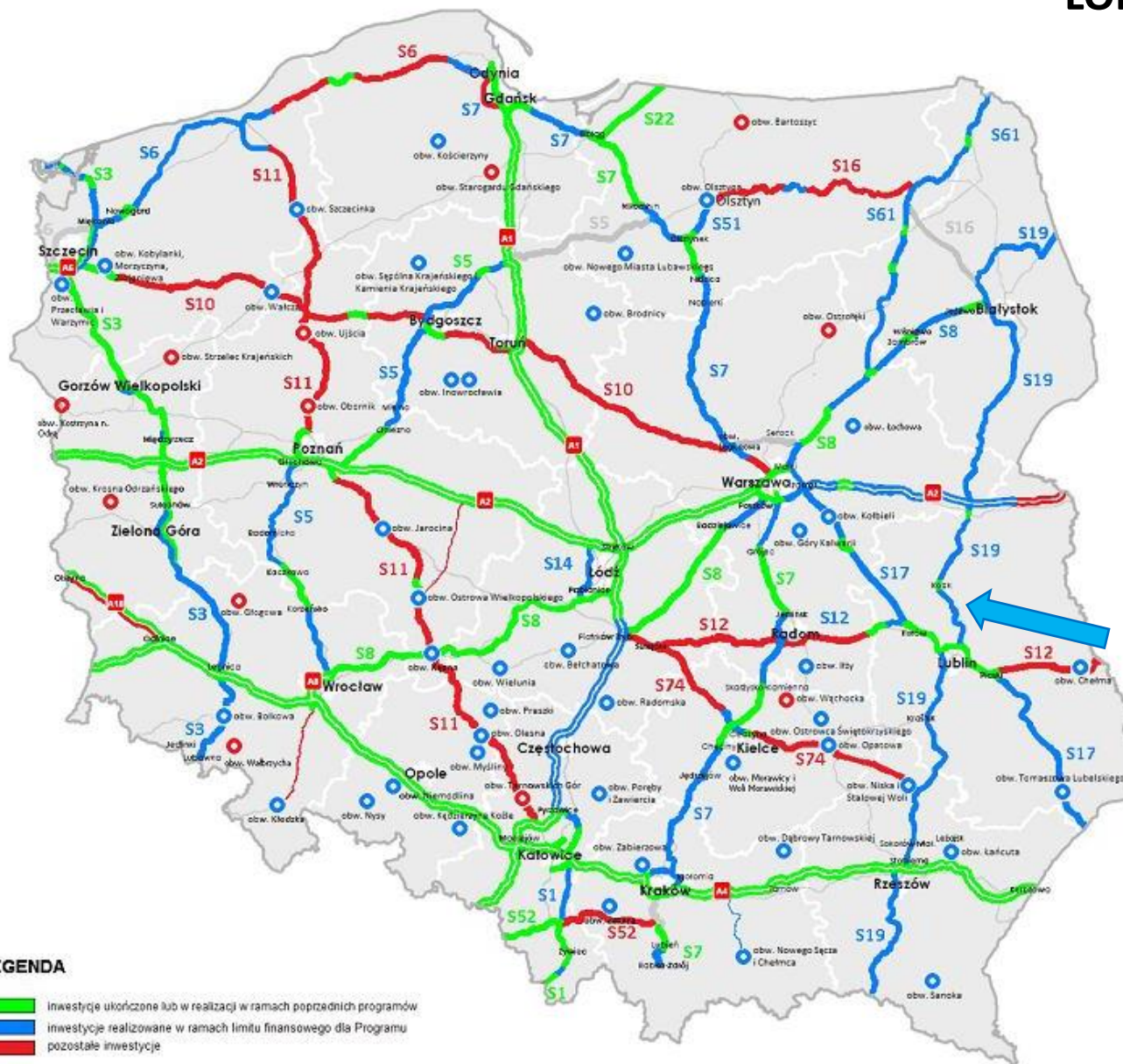


SIEĆ DRÓG KRAJOWYCH
stan istniejący

wg stanu na dzień
27. 12. 2018r



Projektowany odcinek
Drogi ekspresowej S19
na tle sieci autostrad
i dróg ekspresowych Polski.



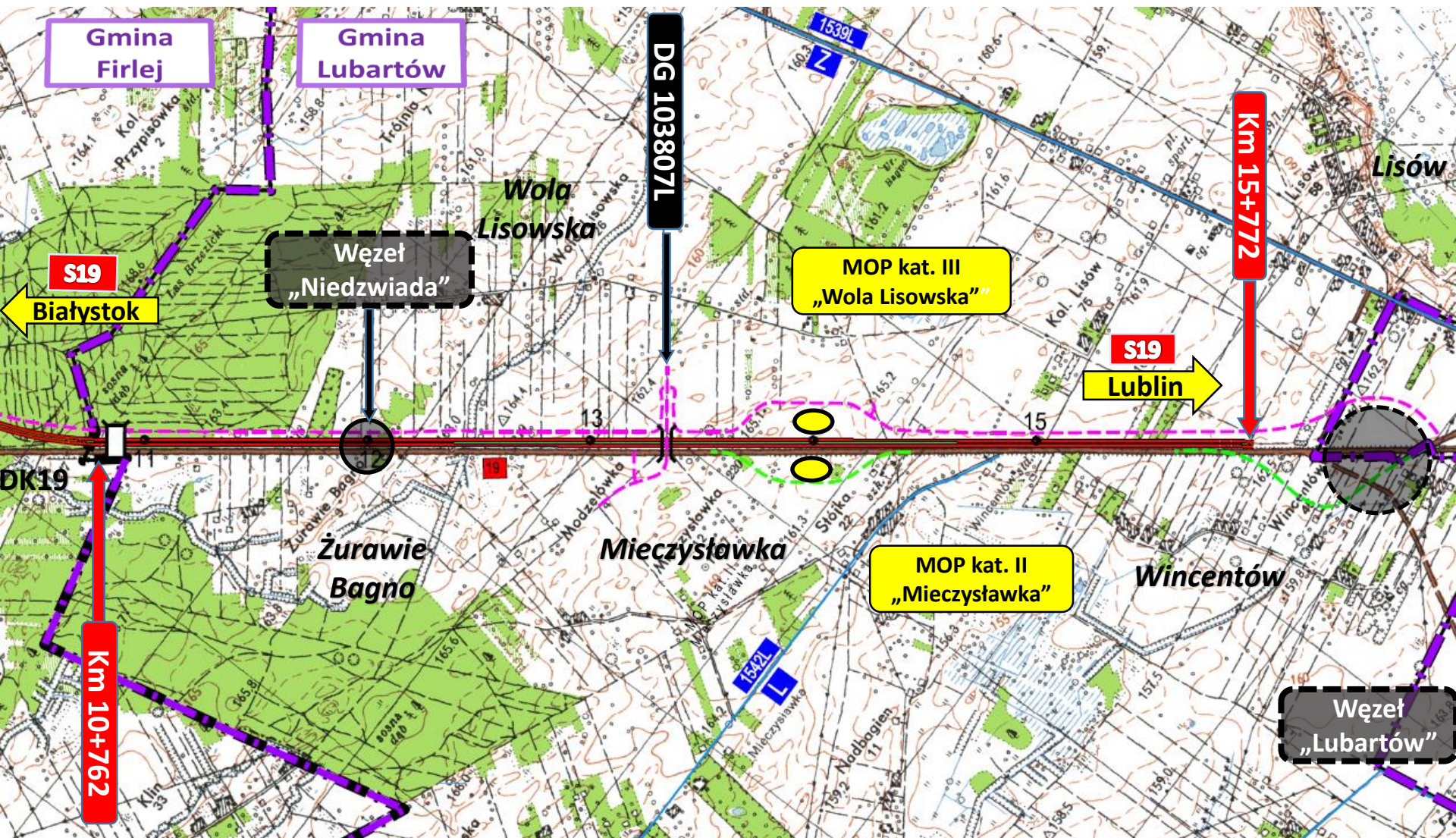
LEGENDA

- inwestycje ukończone lub w realizacji w ramach poprzednich programów
- inwestycje realizowane w ramach limitu finansowego dla Programu
- pozostałe inwestycje

**DROGA
EKSPRESOWA S19**

DROGA EKSPRESOWA S19
Odcinek 5 i 6
II Etap obwodnicy Kocka
i Woli Skromowskiej

LOKALIZACJA INWESTYCJI – GMINA LUBARTÓW

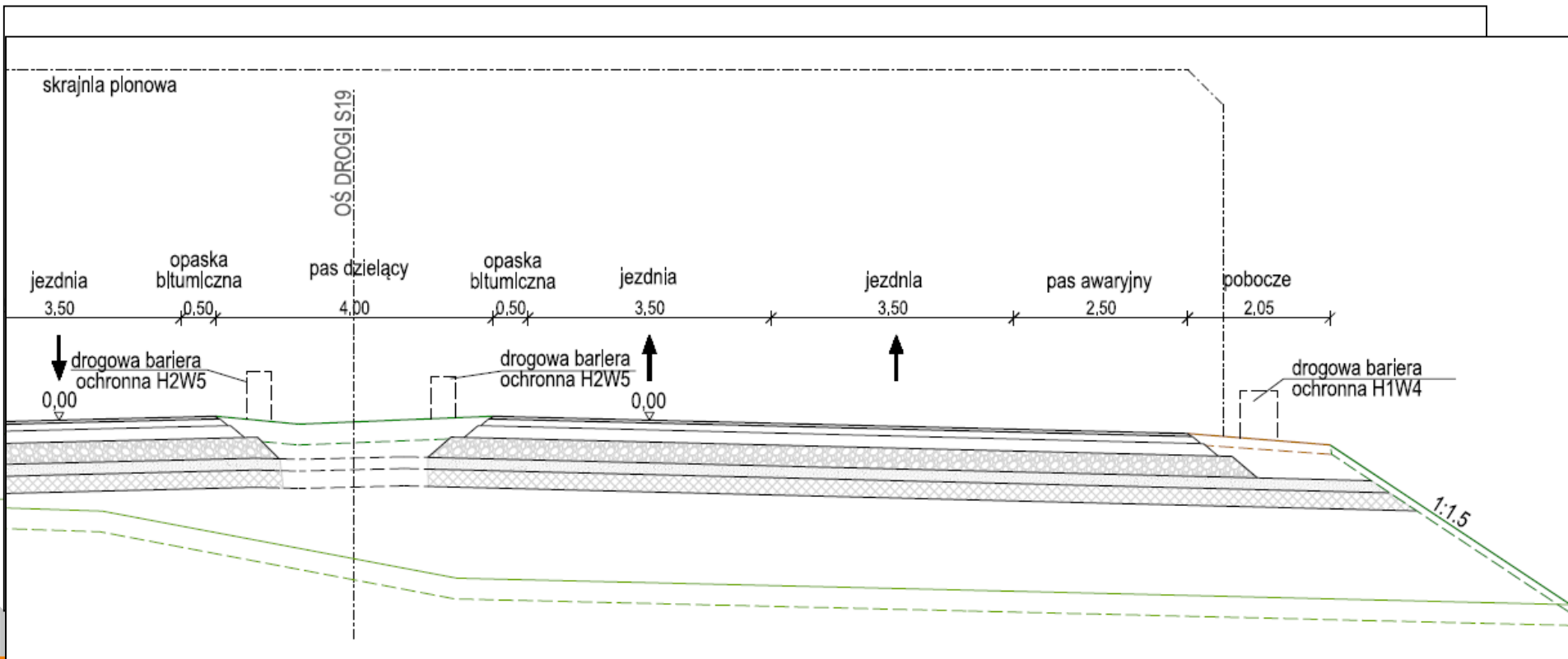
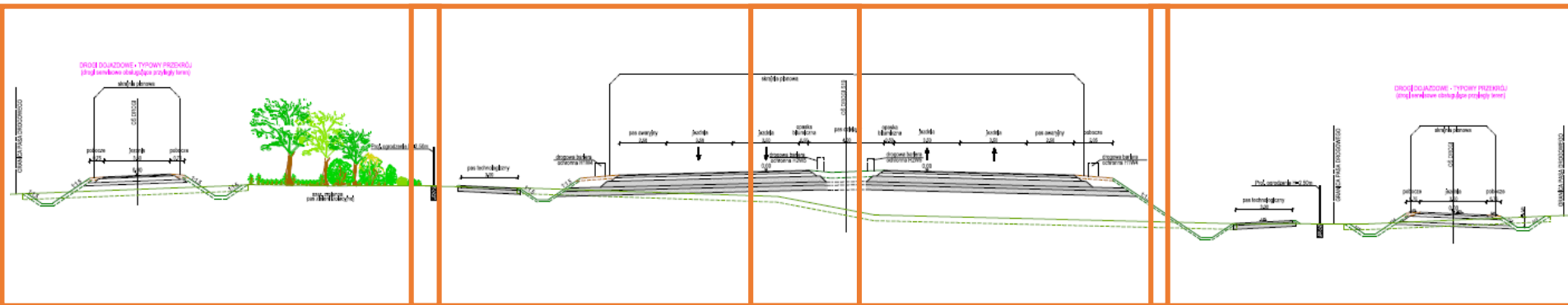


DROGA EKSPRESOWA S19

Parametry techniczne drogi ekspresowej S61

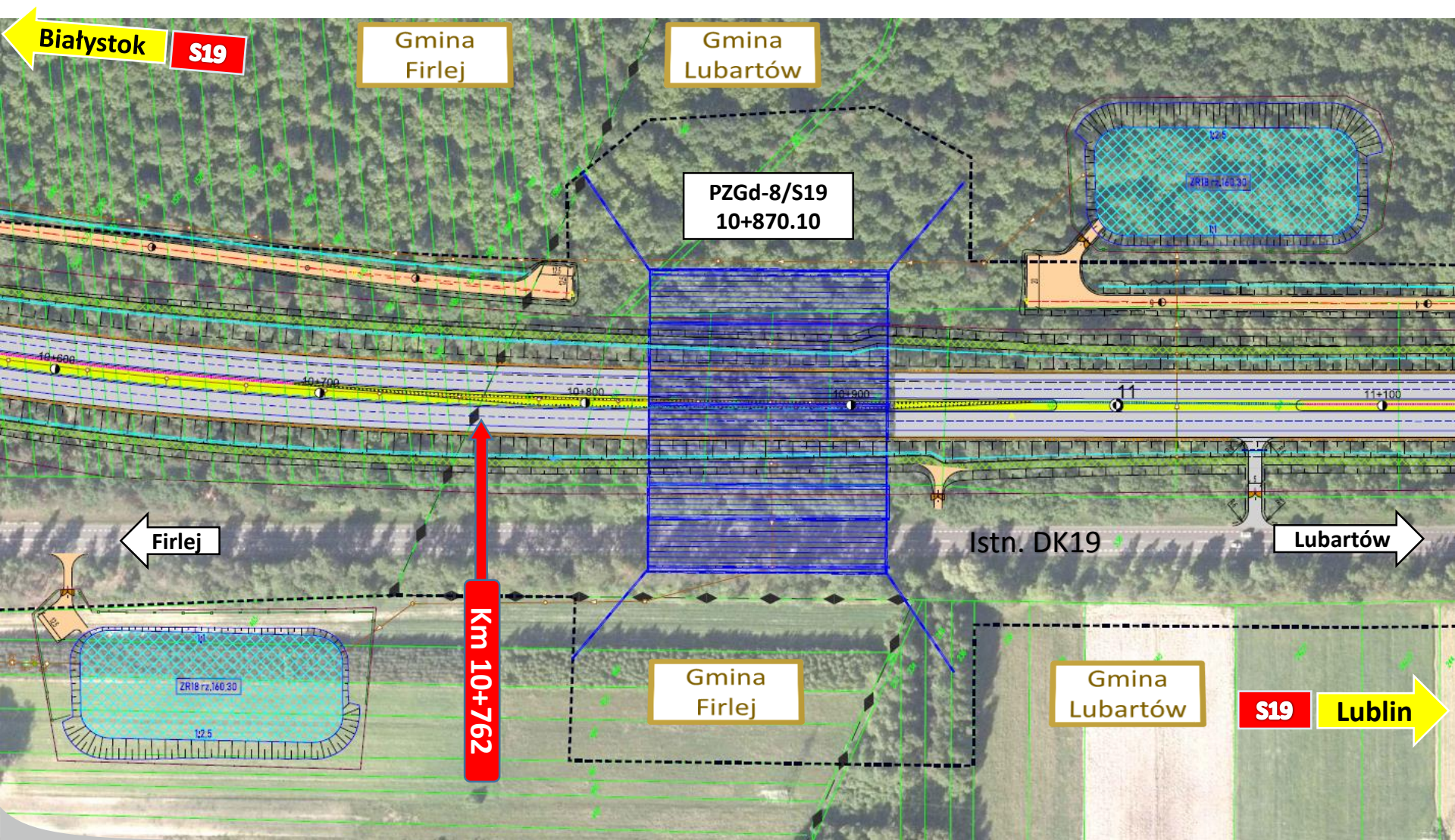
· klasa drogi	- S
· kategoria ruchu	- KR6
· prędkość projektowa	- $V_p = 100$ km/h
· prędkość miarodajna	- $V_m = 110$ km/h
· szerokość jezdni	- 2 x 7.00 m
· szerokość pasa awaryjnego	- 2 x 2.50 m
· szerokość poboczy gruntowych	- 2 x 0.75 m (zmienna na odcinkach stosowania urządzeń BRD i ochrony środowiska)
· szerokość pasa dzielącego	- min. 5.00 m (w tym opaski wewnętrzne – 2x0,50 m)
· skrajnia pionowa	-5.00 m
· nawierzchnia	- Bitumiczna lub betonowa

DROGA EKSPRESOWA S19 – PRZEKRÓJ NORMALNY ODCINEK 6

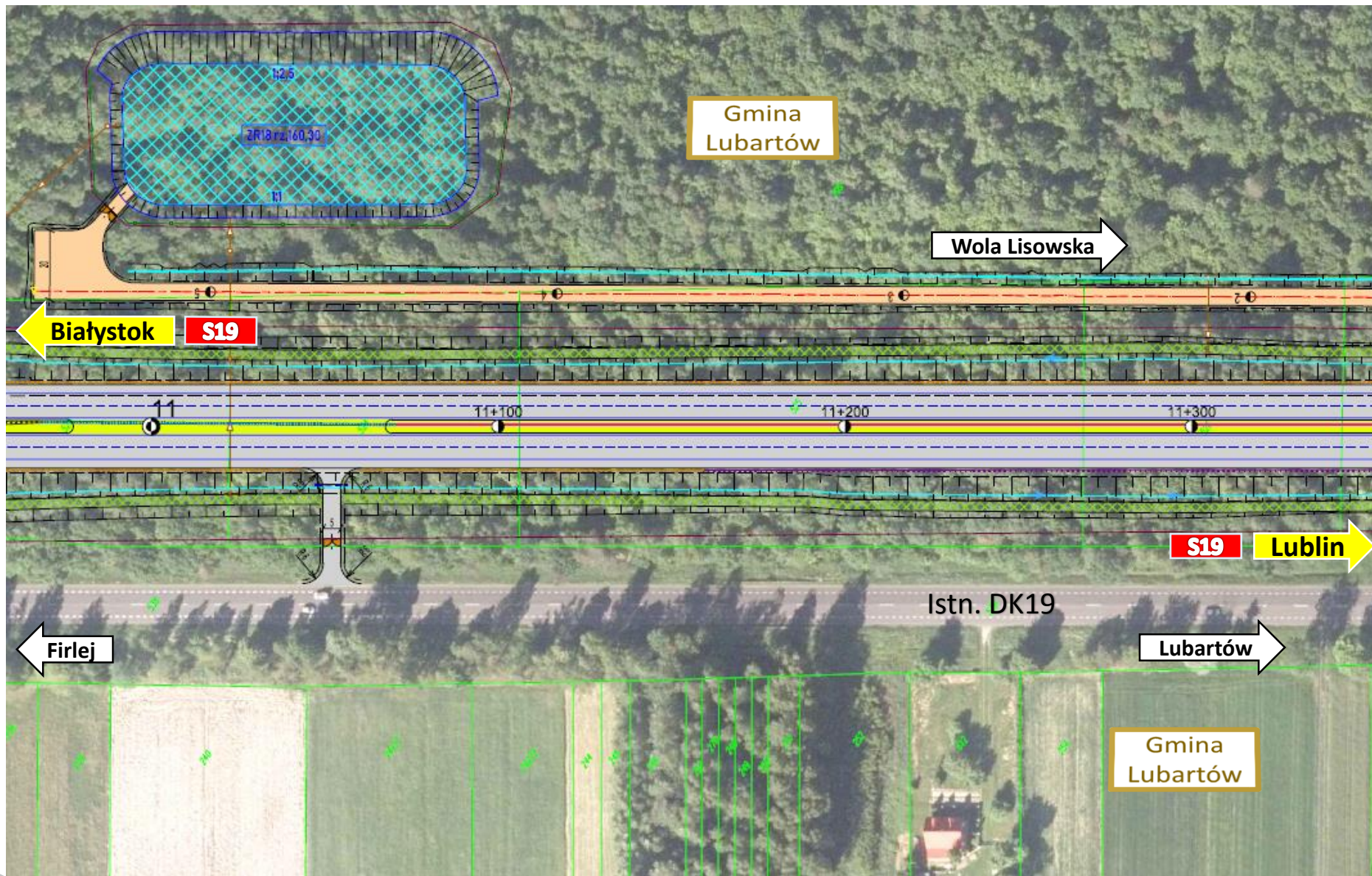


PLAN SYTUACYJNY DROGA EKSPRESOWA S19 KM 10+600 – 11+100

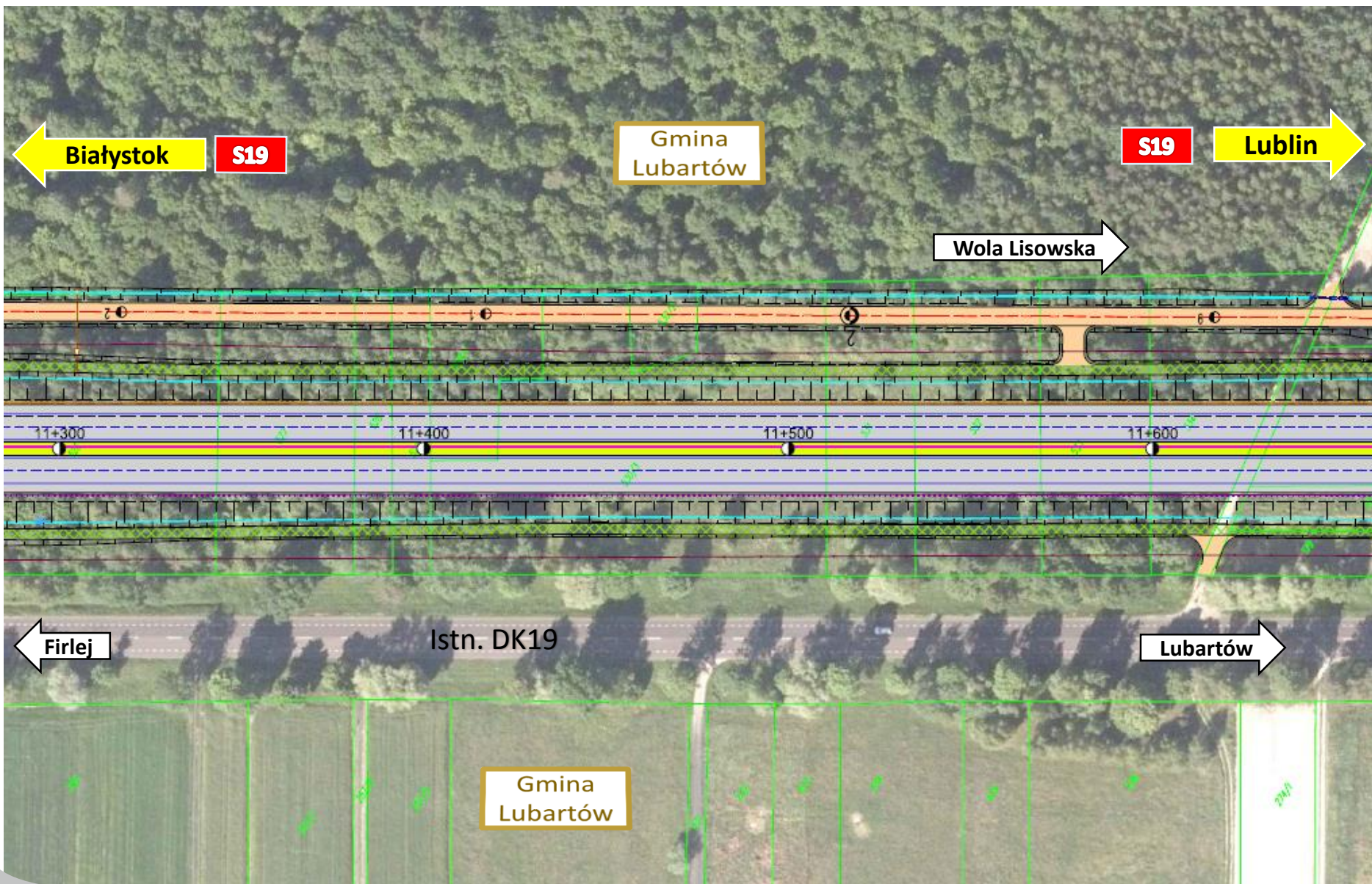
Przejście dla zwierząt dużych nad S19



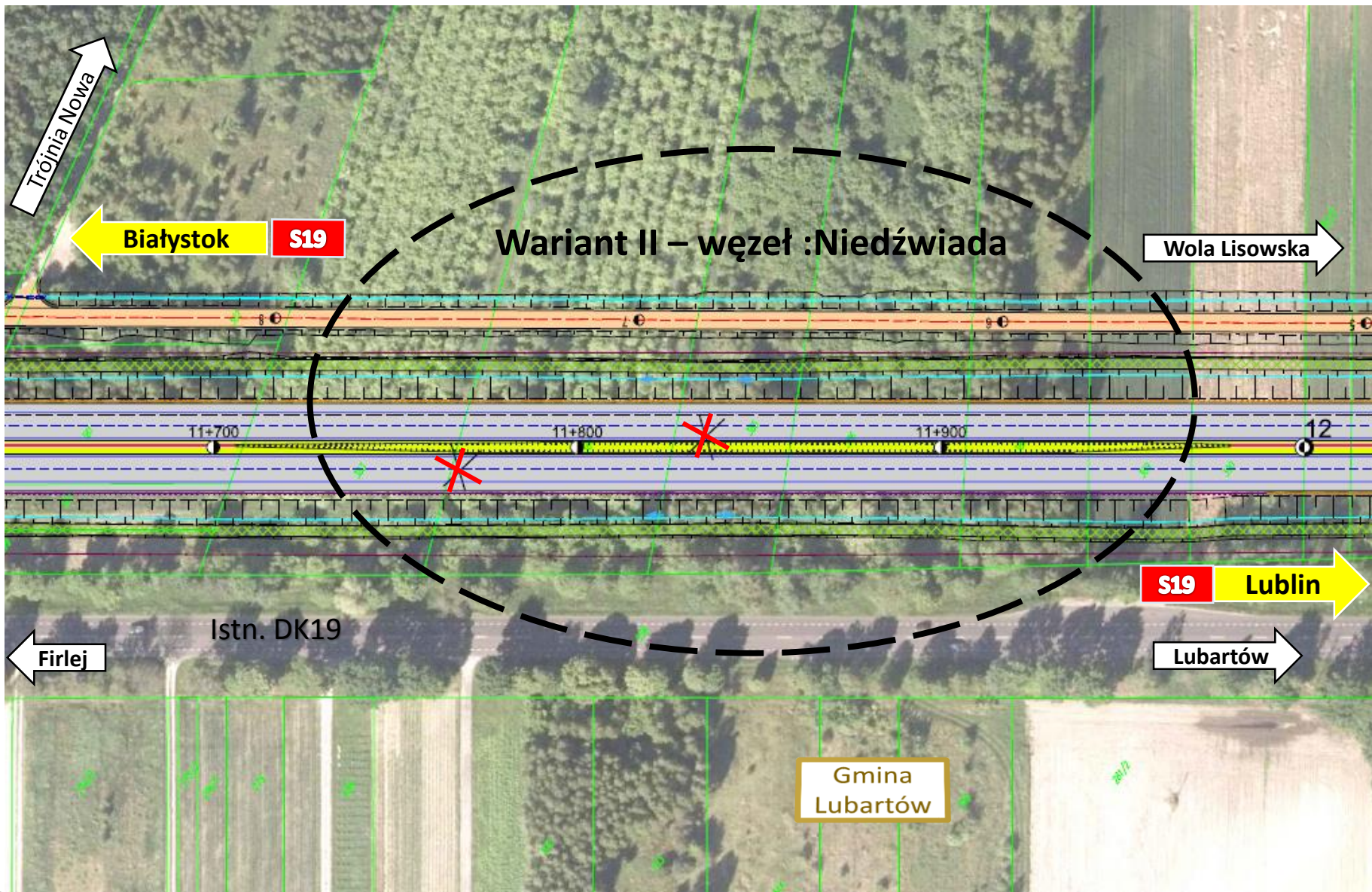
PLAN SYTUACYJNY DROGA EKSPRESOWA S19 KM 11+000 – 11+350



PLAN SYTUACYJNY DROGA EKSPRESOWA S19 KM 11+300 – 11+650

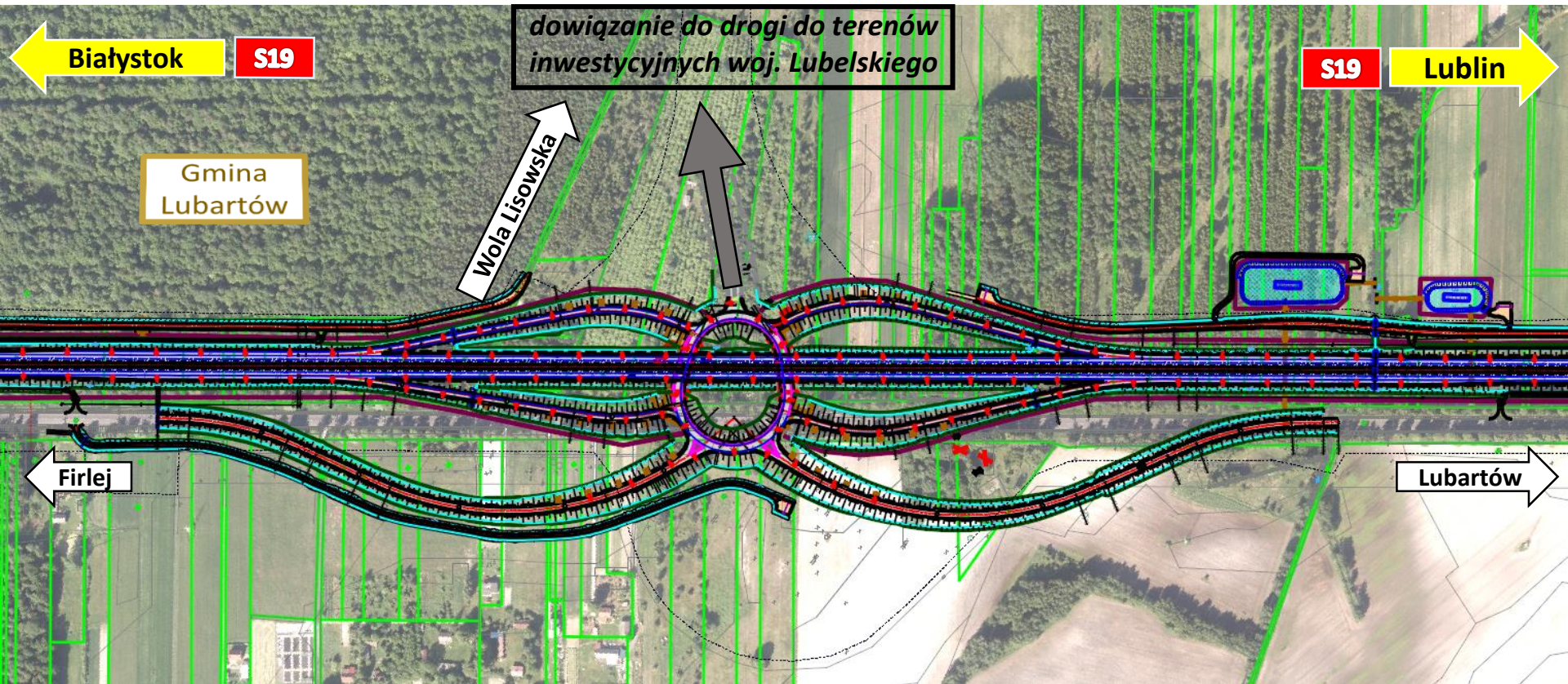


PLAN SYTUACYJNY DROGA EKSPRESOWA S19 KM 11+000 – 11+350



WARIANT II - WĘZEL NIEDŹWIADA km 11+850

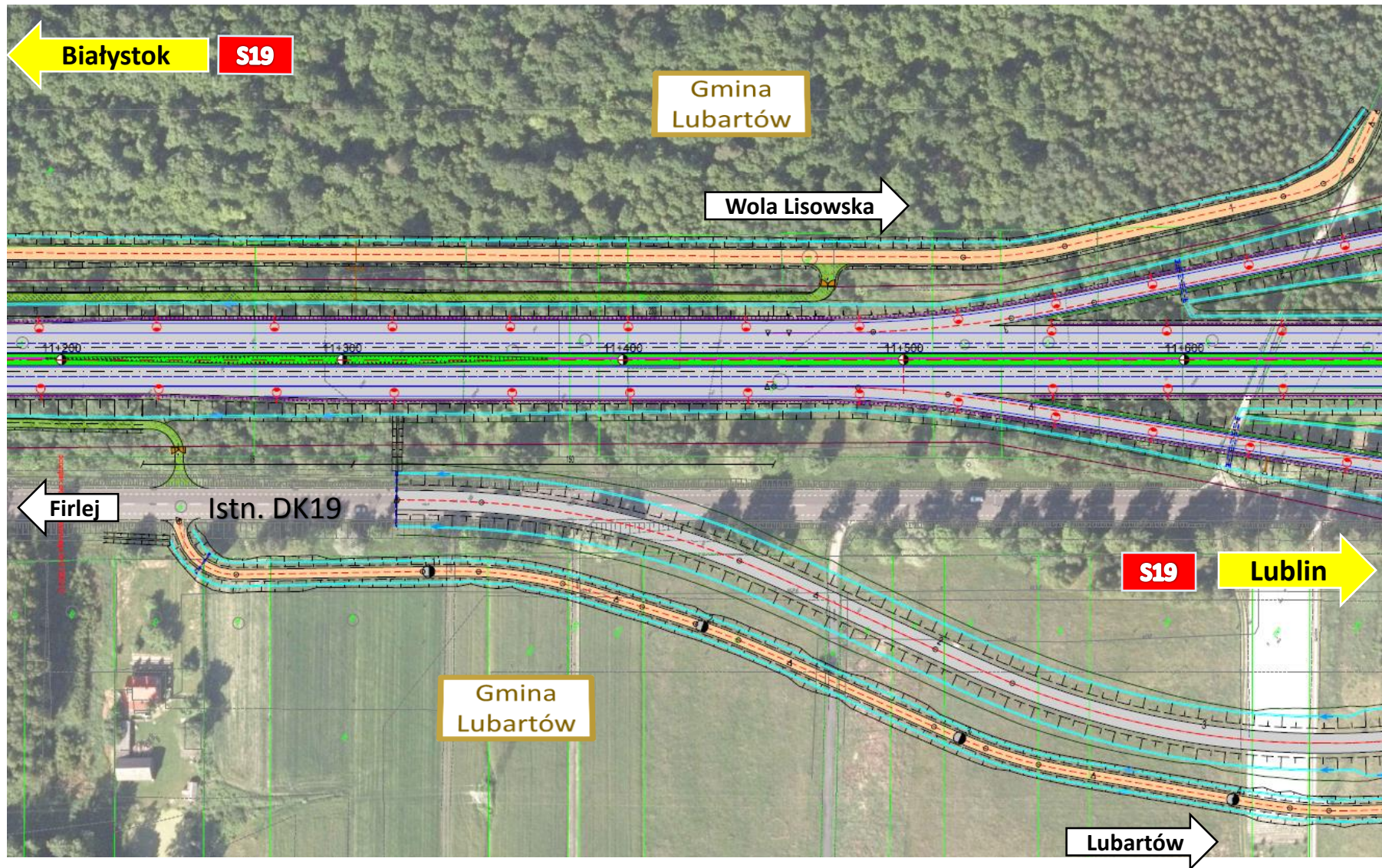
Rondo nad S19



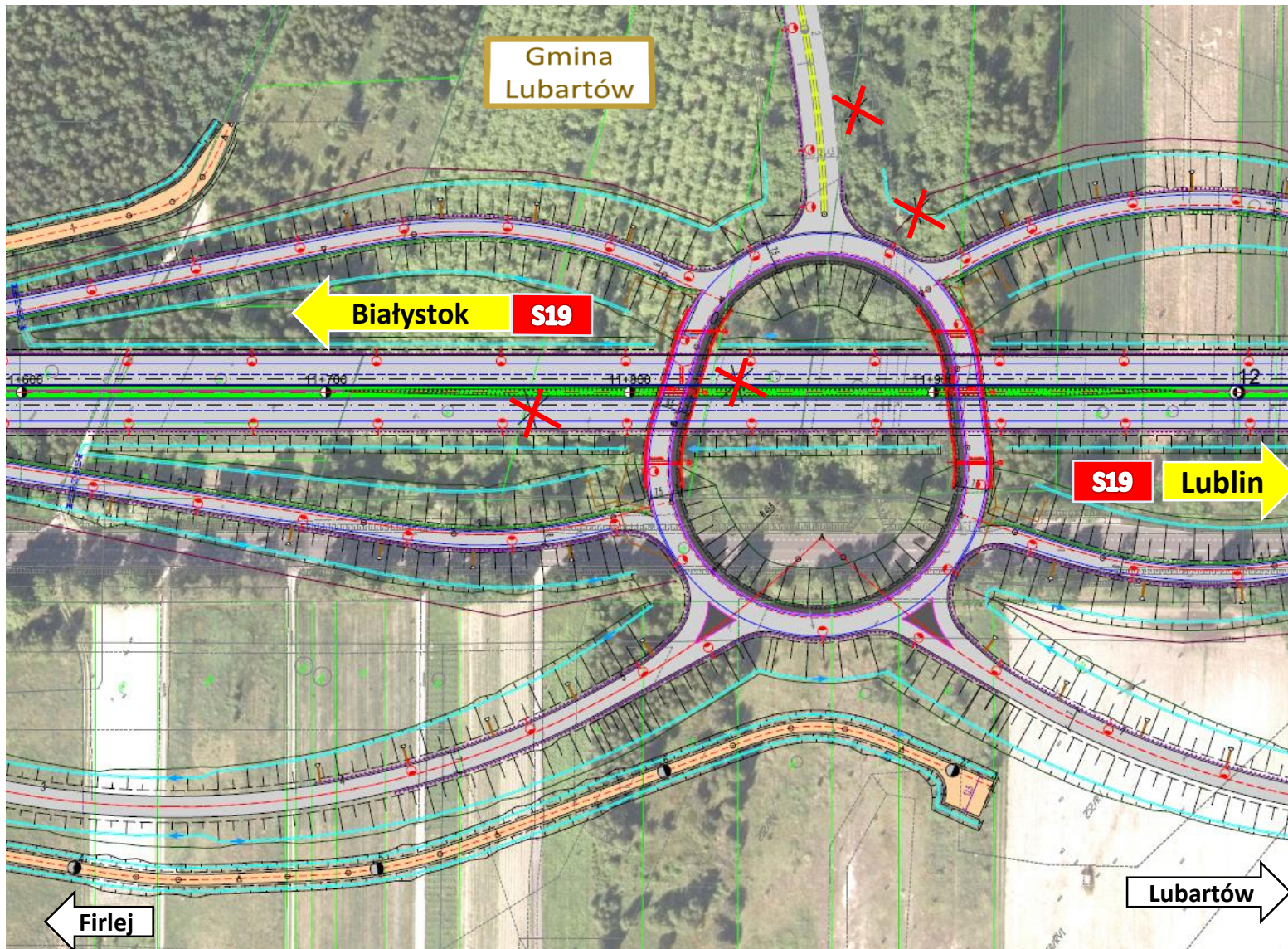
m. Żurawie Bagno

Węzeł „Niedźwiada”
Wg ADP „Żurawie Bagno”

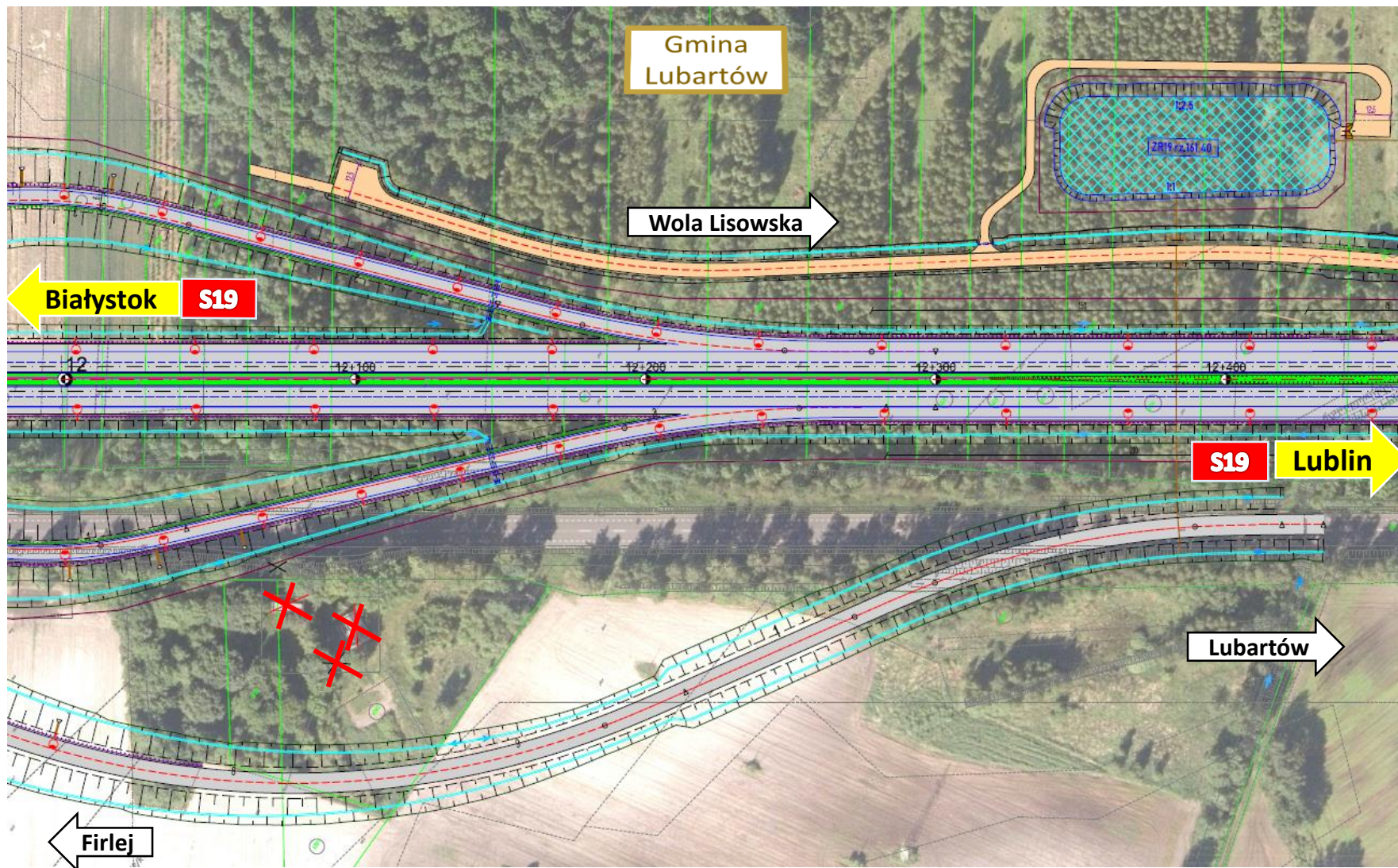
PLAN SYTUACYJNY DROGA EKSPRESOWA S19 KM WĘZEL NIEDŹWIADA WARIANT II



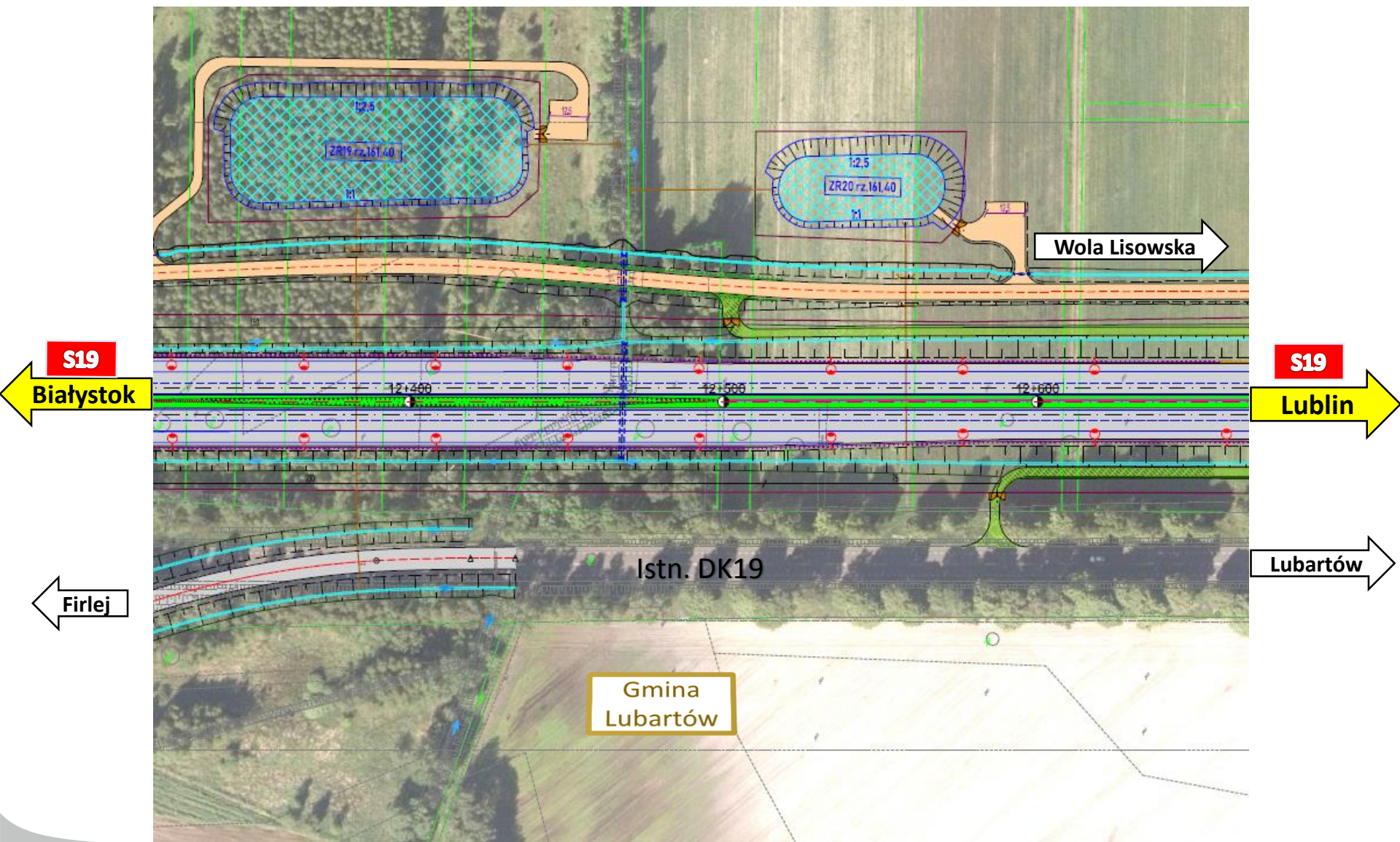
PLAN SYTUACYJNY DROGA EKSPRESOWA S19 KM WĘZEL NIEDŹWIADA WARIANT II



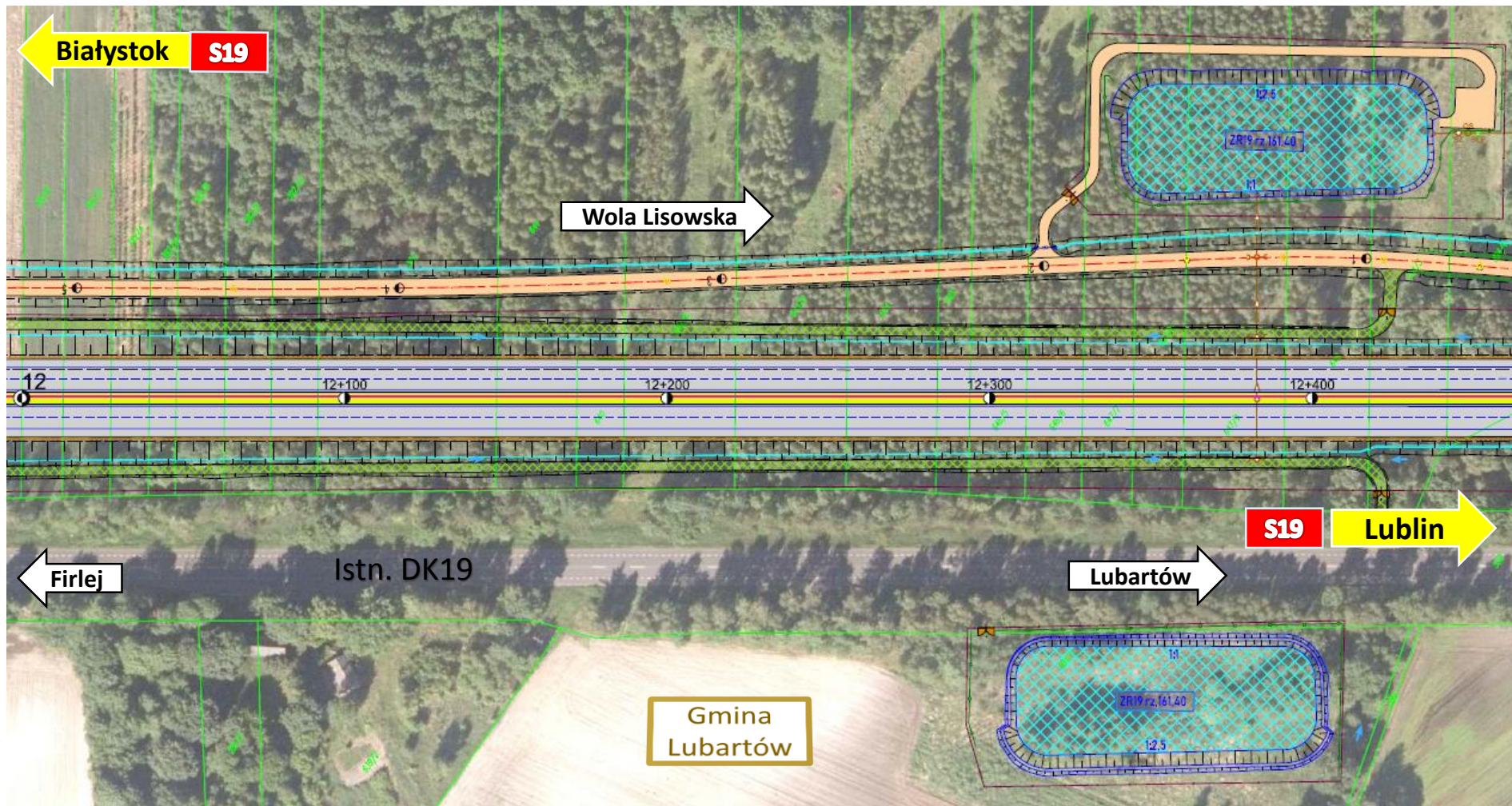
PLAN SYTUACYJNY DROGA EKSPRESOWA S19 KM WĘZEL NIEDŹWIADA WARIANT II



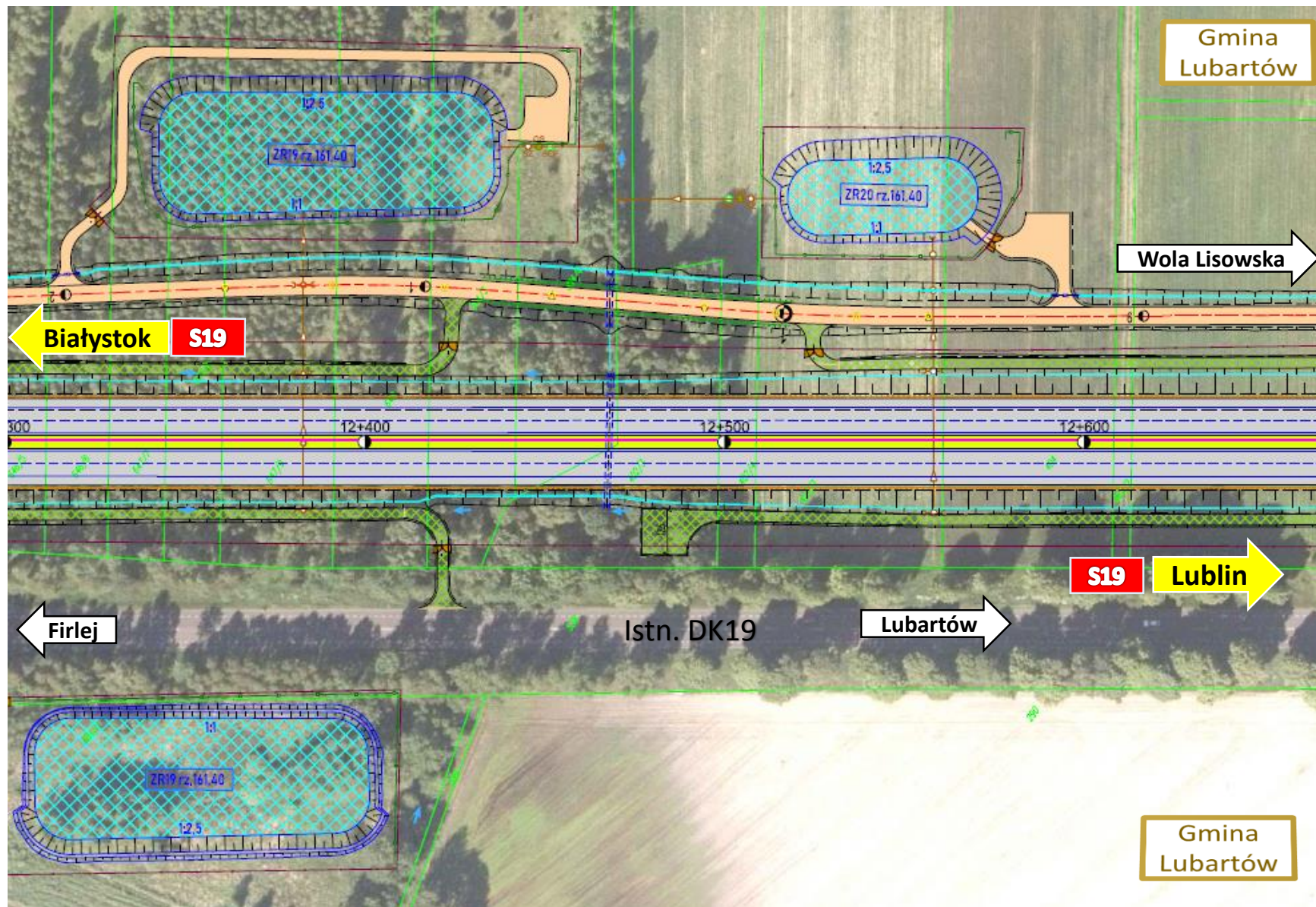
PLAN SYTUACYJNY DROGA EKSPRESOWA S19 KM WĘZEL NIEDŹWIADA WARIANT II



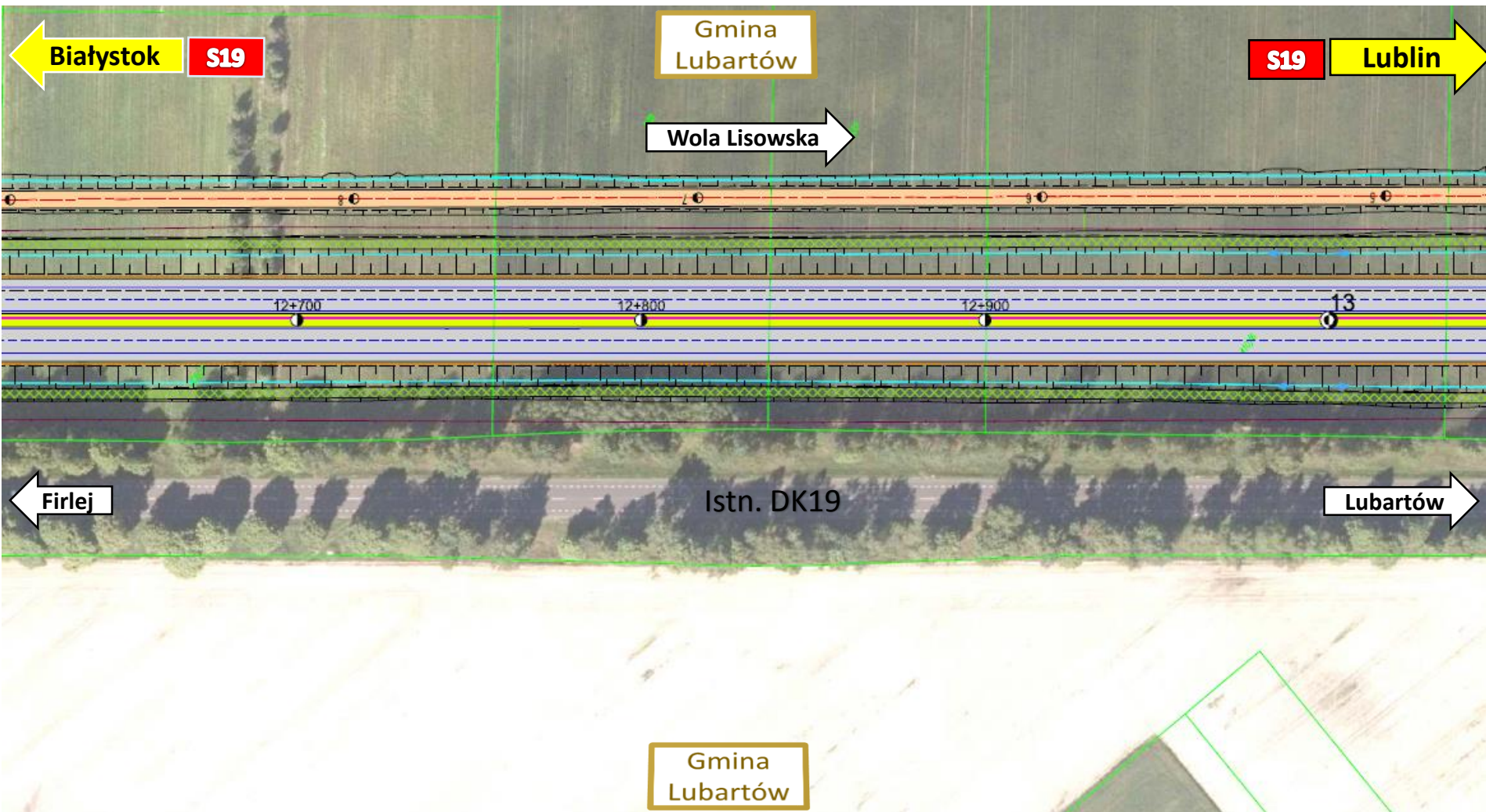
PLAN SYTUACYJNY DROGA EKSPRESOWA S19 KM 12+000 – 12+400



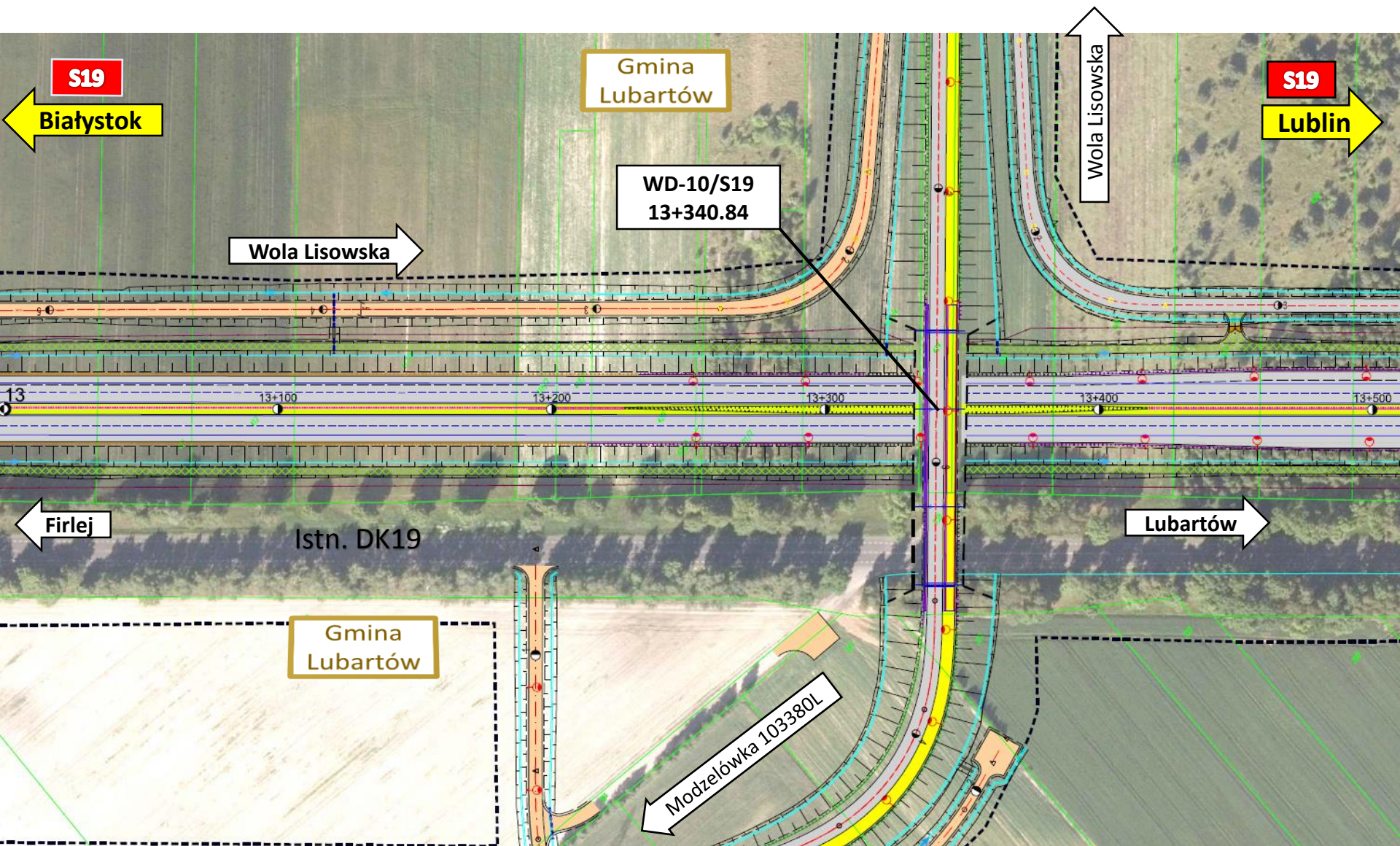
PLAN SYTUACYJNY DROGA EKSPRESOWA S19 KM 12+300 – 12+650



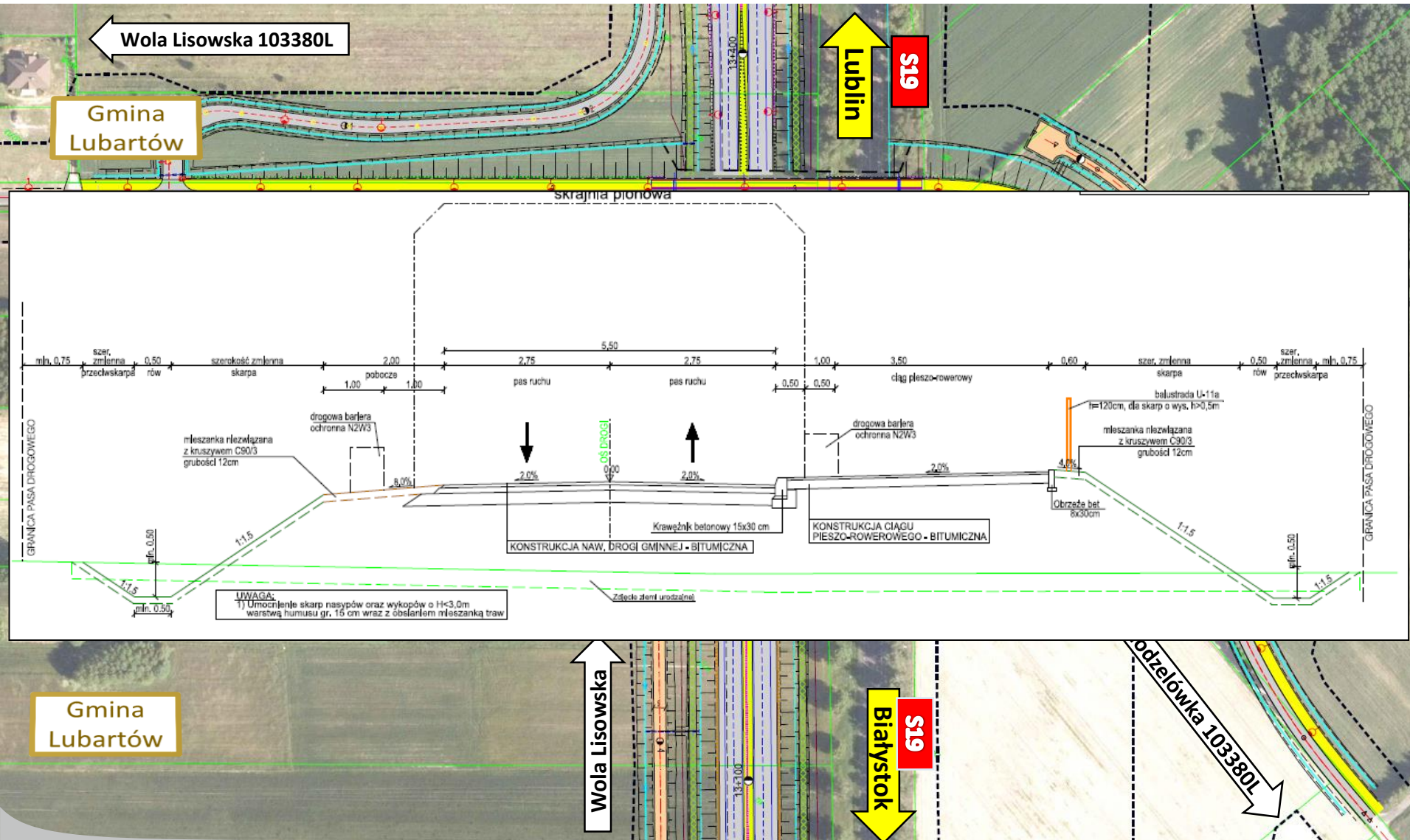
PLAN SYTUACYJNY DROGA EKSPRESOWA S19 KM 12+600 – 13+050



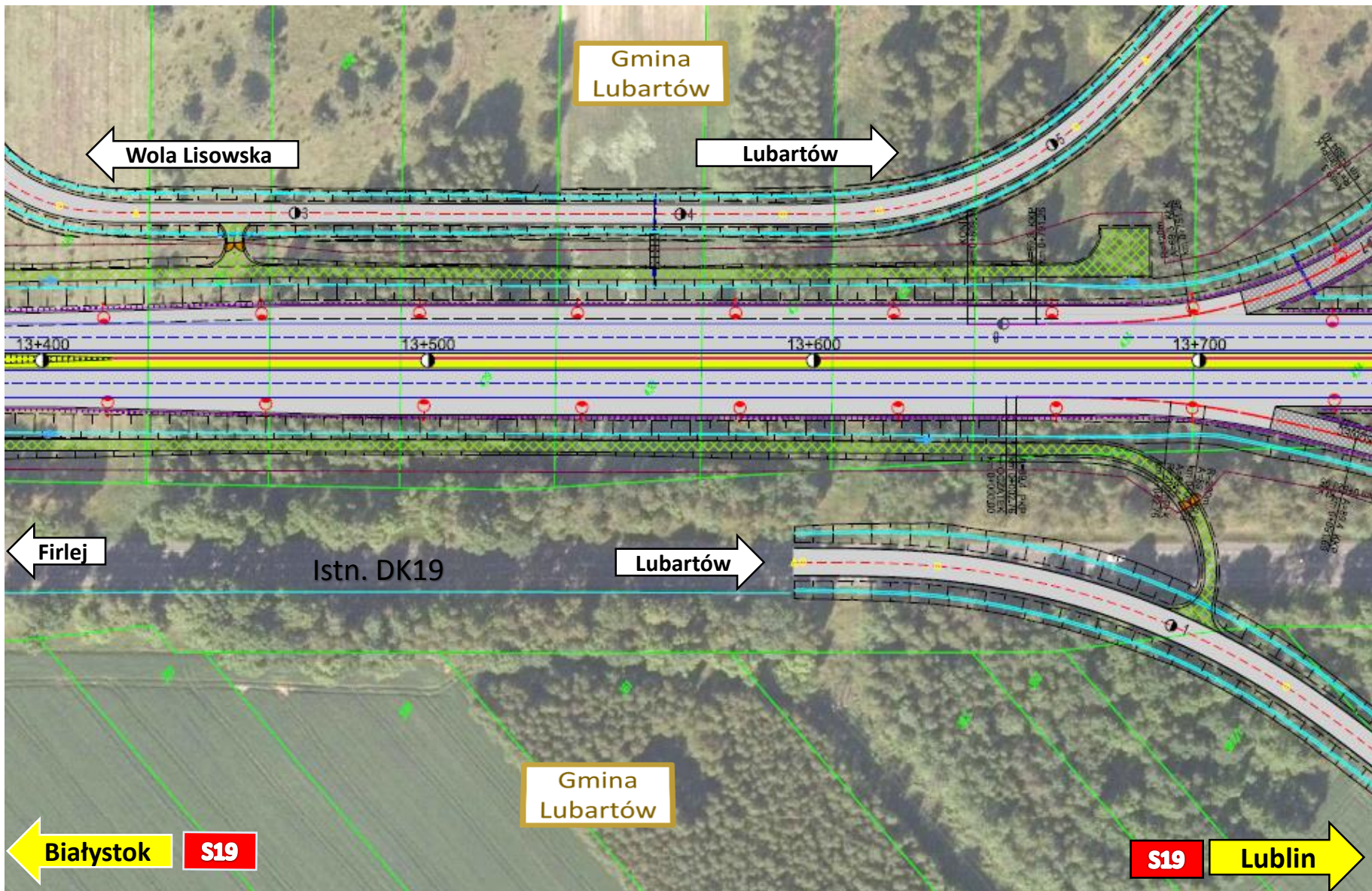
PLAN SYTUACYJNY DROGA EKSPRESOWA S19 KM 13+000 – 13+500



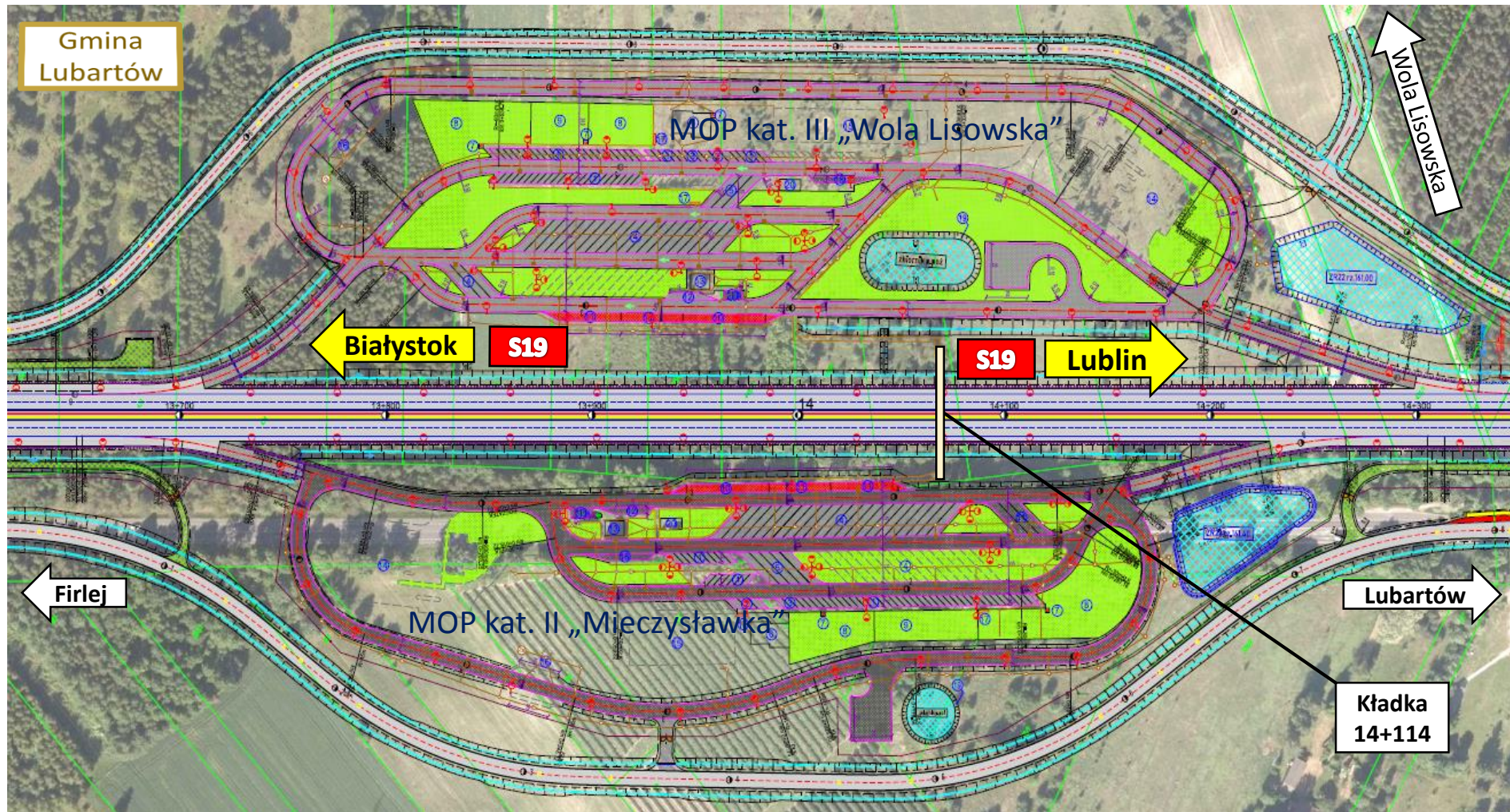
PLAN SYTUACYJNY DROGA GMINNA nr 103380L



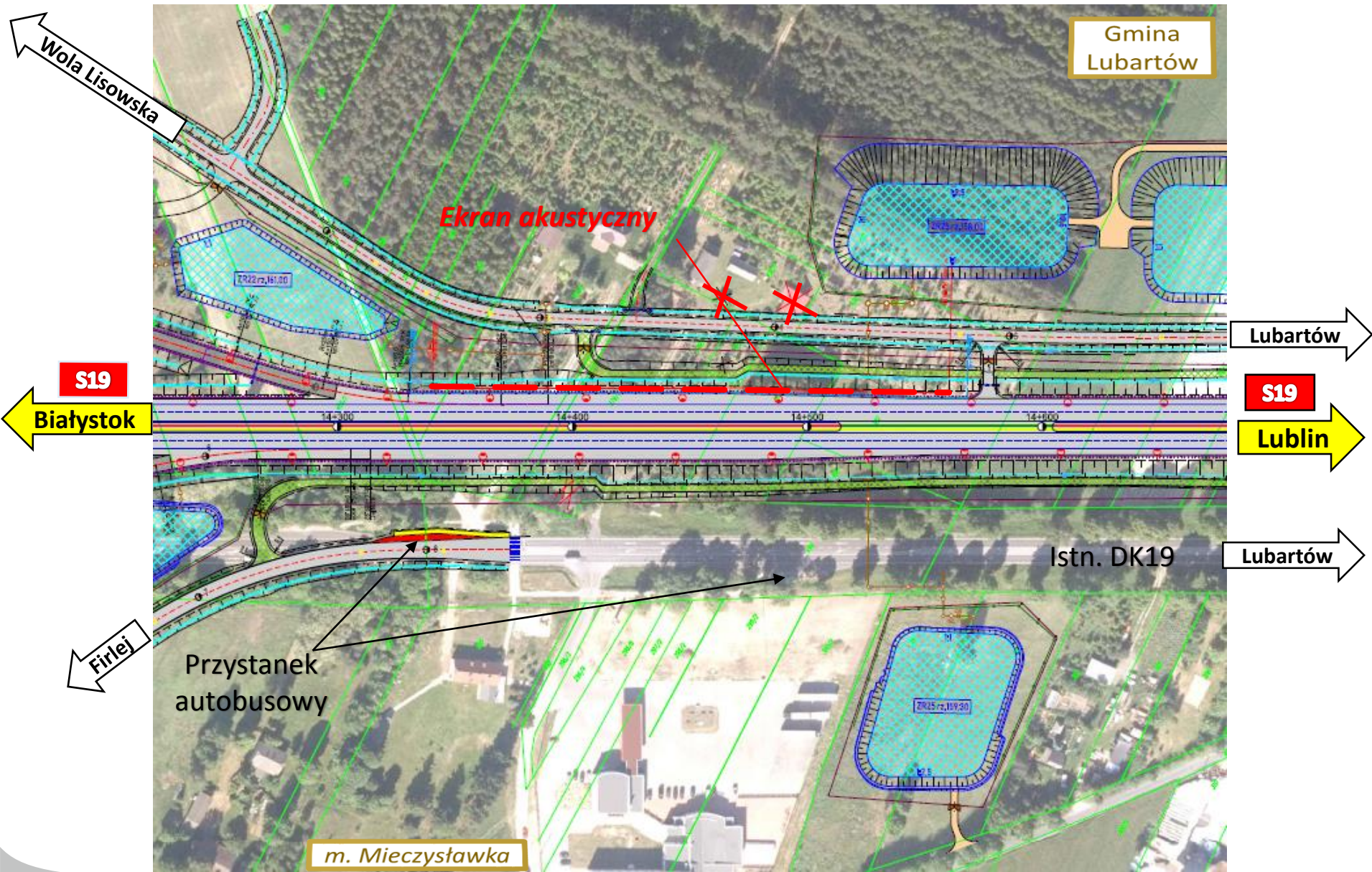
PLAN SYTUACYJNY DROGA EKSPRESOWA S19 KM 13+400 – 13+700



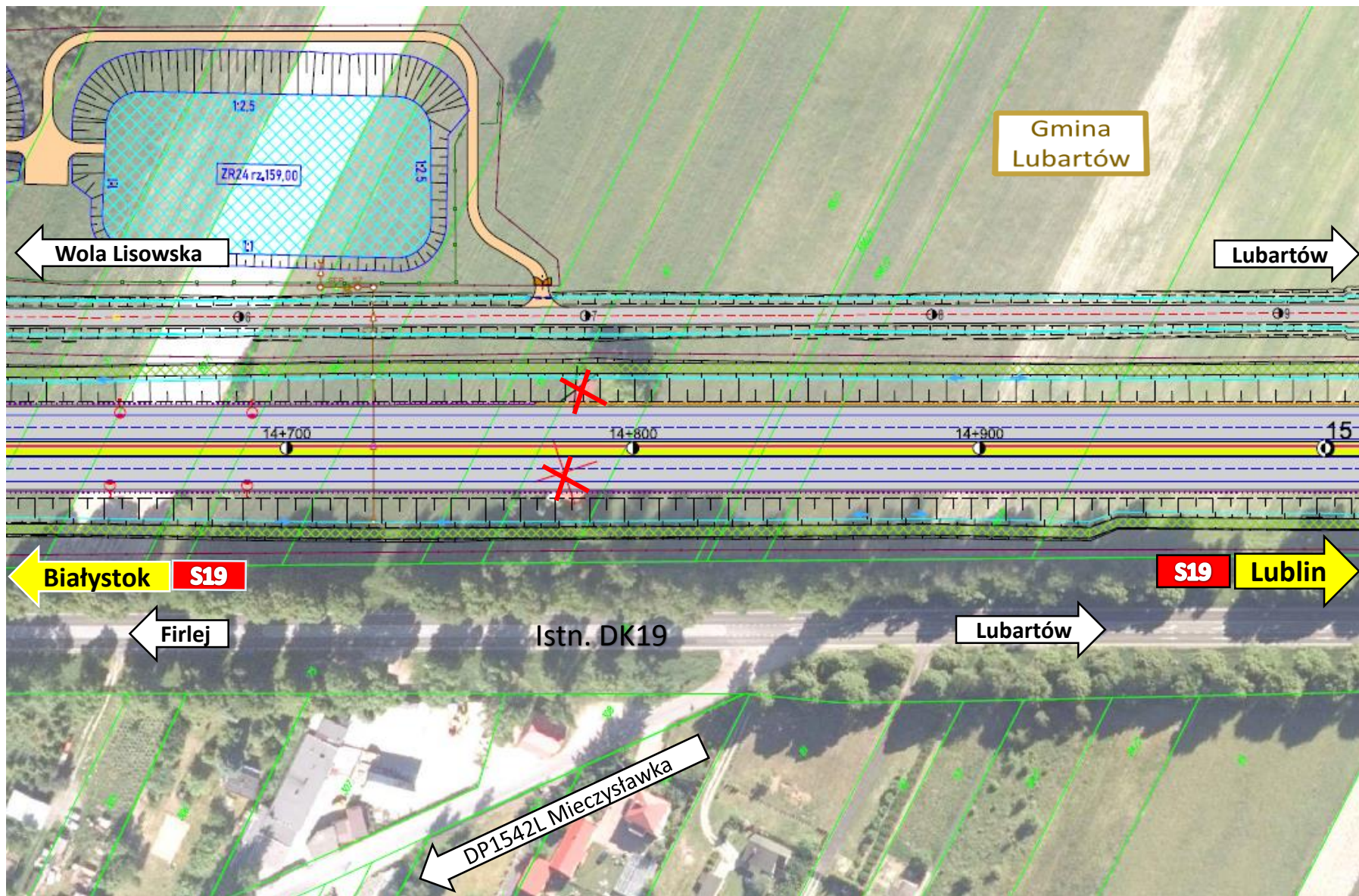
PLAN SYTUACYJNY DROGA EKSPRESOWA S19 - MOP Mieczysławka (kat. II), MOP Wola Lisowska (kat. III)



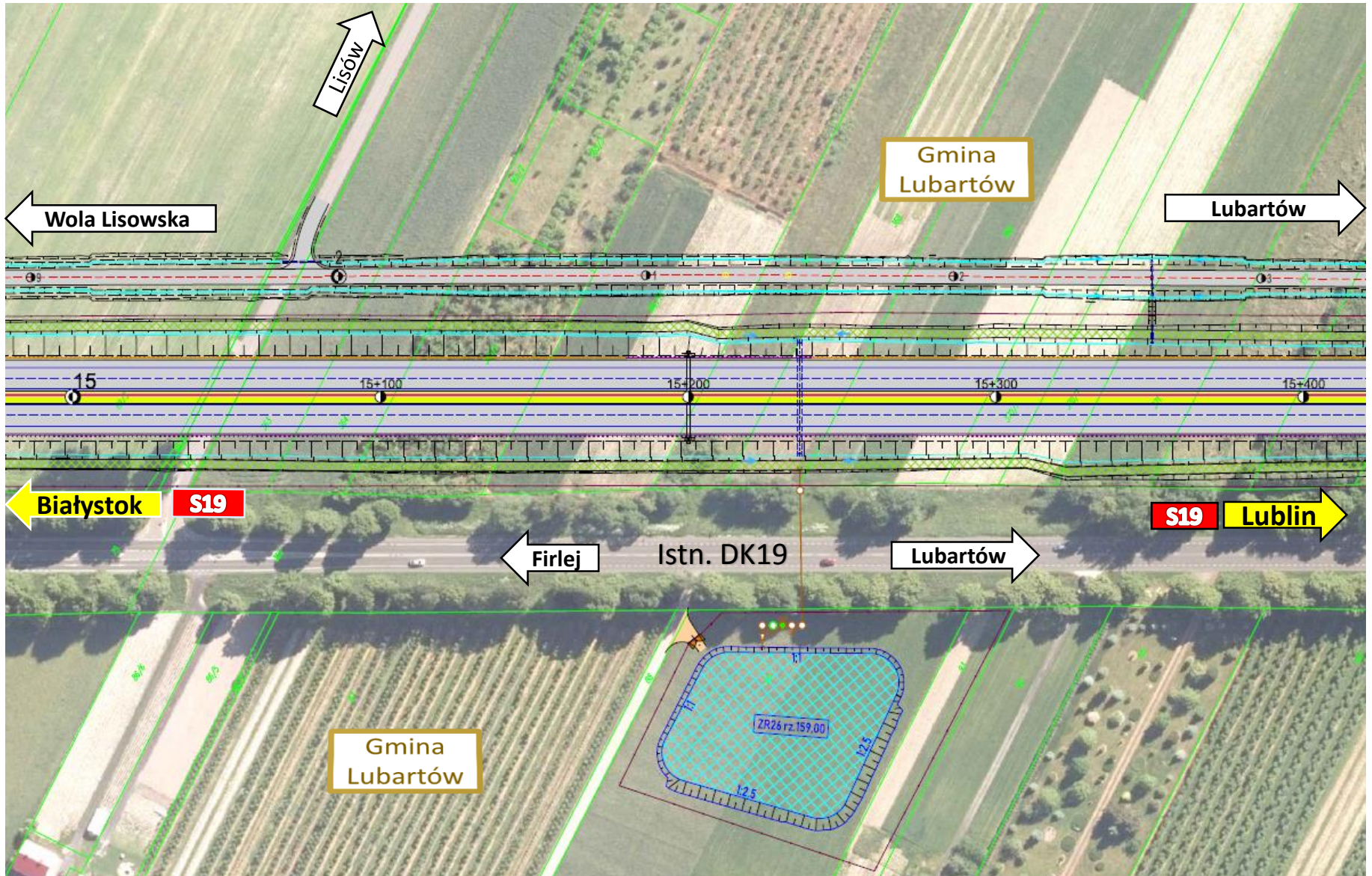
PLAN SYTUACYJNY DROGA EKSPRESOWA S19 KM 14+200 – 14+650



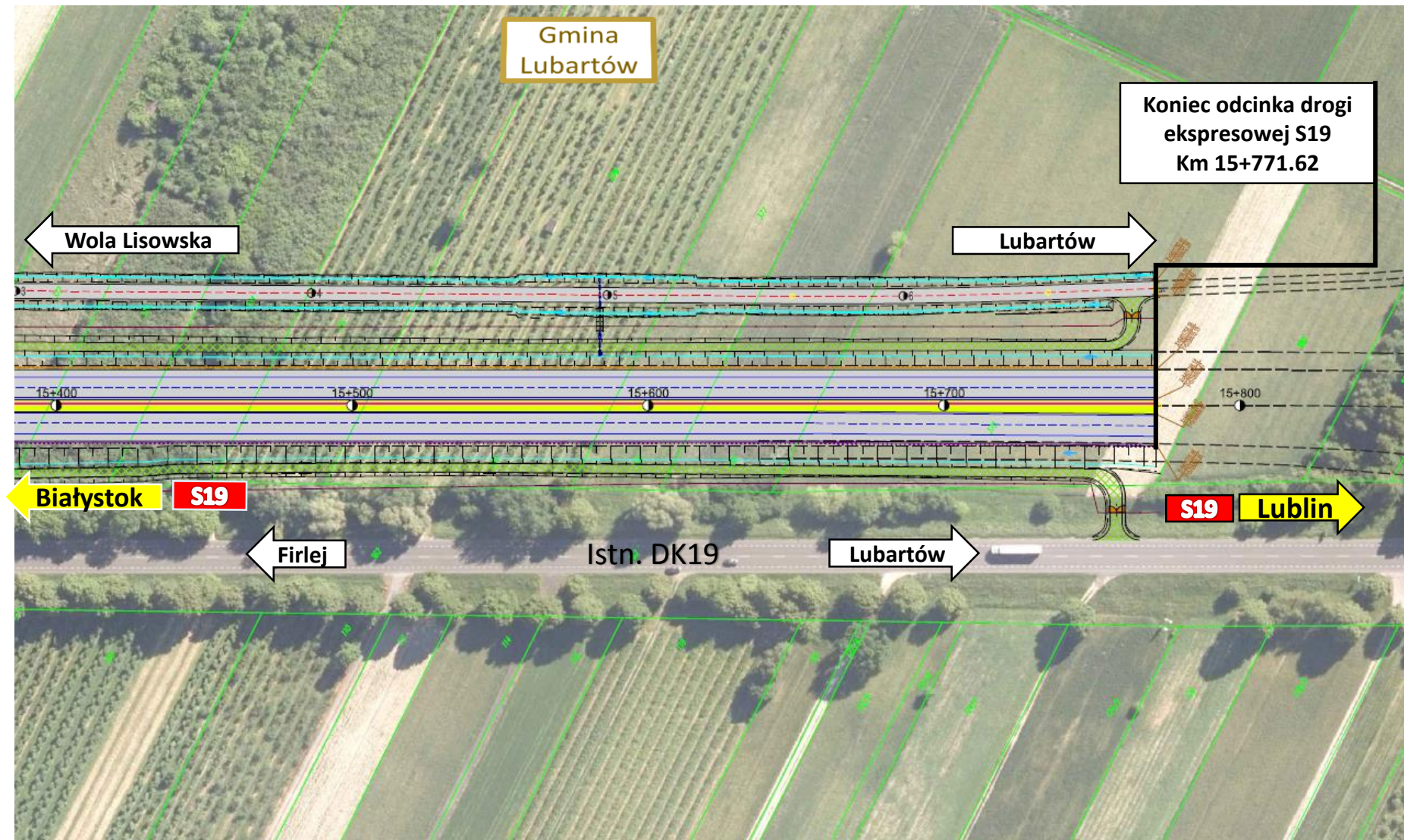
PLAN SYTUACYJNY DROGA EKSPRESOWA S19 KM 14+650 – 15+000



PLAN SYTUACYJNY DROGA EKSPRESOWA S19 KM 15+000 – 15+400



PLAN SYTUACYJNY DROGA EKSPRESOWA S19 KM 15+400 – 15+771.62



ZAPRASZAMY DO DYSKUSJI

BUDOWA DROGI EKSPRESOWEJ S19 BIAŁYSTOK – LUBARTÓW,
NA ODCINKU: GRANICA WOJEWÓDZTWA MAZOWIECKIEGO
I LUBELSKIEGO – LUBARTÓW w. „LUBARTÓW PÓŁNOC” (BEZ WĘZŁA), CZĘŚĆ
3 DŁUGOŚCI OK. 23,614 KM,

ODCINEK NR 6: KONIEC OBWODNICY KOCKA I WOLI SKROMOWSKIEJ –
w. „LUBARTÓW PÓŁNOC” (bez węzła), DŁUGOŚCI OK. 15,740 KM .



Transprojekt Gdański Sp. z o.o.



Gmina Lubartów



Generalna Dyrekcja Dróg Krajowych
i Autostrad oddział Lublin

DZIĘKUJEMY ZA UWAGĘ

Generalna Dyrekcja Dróg Krajowych i Autostrad Oddział w Lublinie

ul. Ogrodowa 21

20-075 Lublin

tel. 81 532 70 61

e-mail: sekretariat_lublin@gddkia.gov.pl

www.gddkia.gov.pl

www.facebook.com/gddkia

www.twitter.com/gddkia

