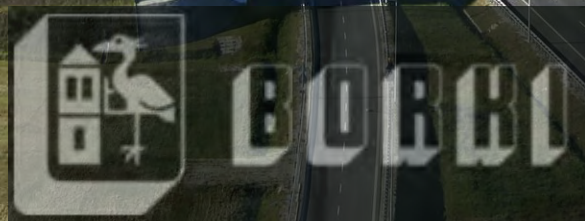


SPOTKANIE INFORMACYJNE

Droga ekspresowa S19 Białystok - Lubartów, odcinek:
granica województwa mazowieckiego i lubelskiego -
Lubartów w. Lubartów Północ (bez węzła), Część 2 -
odcinek nr 3 i 4 długości ok 40,400km



S.T.I. Polska Sp. z o.o.



Generalna Dyrekcja
Dróg Krajowych i Autostrad

Maj - Czerwiec 2019 r.

 Generalna Dyrekcja
Dróg Krajowych i Autostrad

PORZĄDEK SPOTKANIA

➤ **Wprowadzenie**

- Przedmiot inwestycji
- Cel spotkania
- Cel inwestycji
- Stan dróg krajowych
- Lokalizacja inwestycji

➤ **Omówienie rozwiązań projektowych**

- Parametry techniczne
- Prognozy ruchu
- Przekroje typowe
- Plany zagospodarowania terenu

➤ **Dyskusja**

➤ **Podsumowanie**

WPROWADZENIE

➤ **Przedmiot inwestycji**

- Realizacja drogi ekspresowej S19 jest inwestycją o znaczeniu europejskim. Droga ekspresowa S19 będzie stanowić na terenie Polski część międzynarodowego szlaku „Via Carpatia”, łączącego Litwę, Polskę, Słowację, Węgry, Rumunię, Bułgarię oraz Grecję.
- Przedmiotem zadania inwestycyjnego jest budowa dwujezdniowej drogi ekspresowej wraz z węzłami, miejscami obsługi podróżnych, przebudową dróg poprzecznych i budową dróg obsługujących tereny przyległe do inwestycji i przywracające naruszone połączenia drogowe

➤ **CEL INWESTYCJI**

- Zwiększenie przepustowości ruchu
- Poprawa bezpieczeństwa
- Umożliwienie aktywizacji gospodarczej terenów woj. lubelskiego
- Poprawa warunków ekologicznych

➤ **CEL SPOTKANIA**

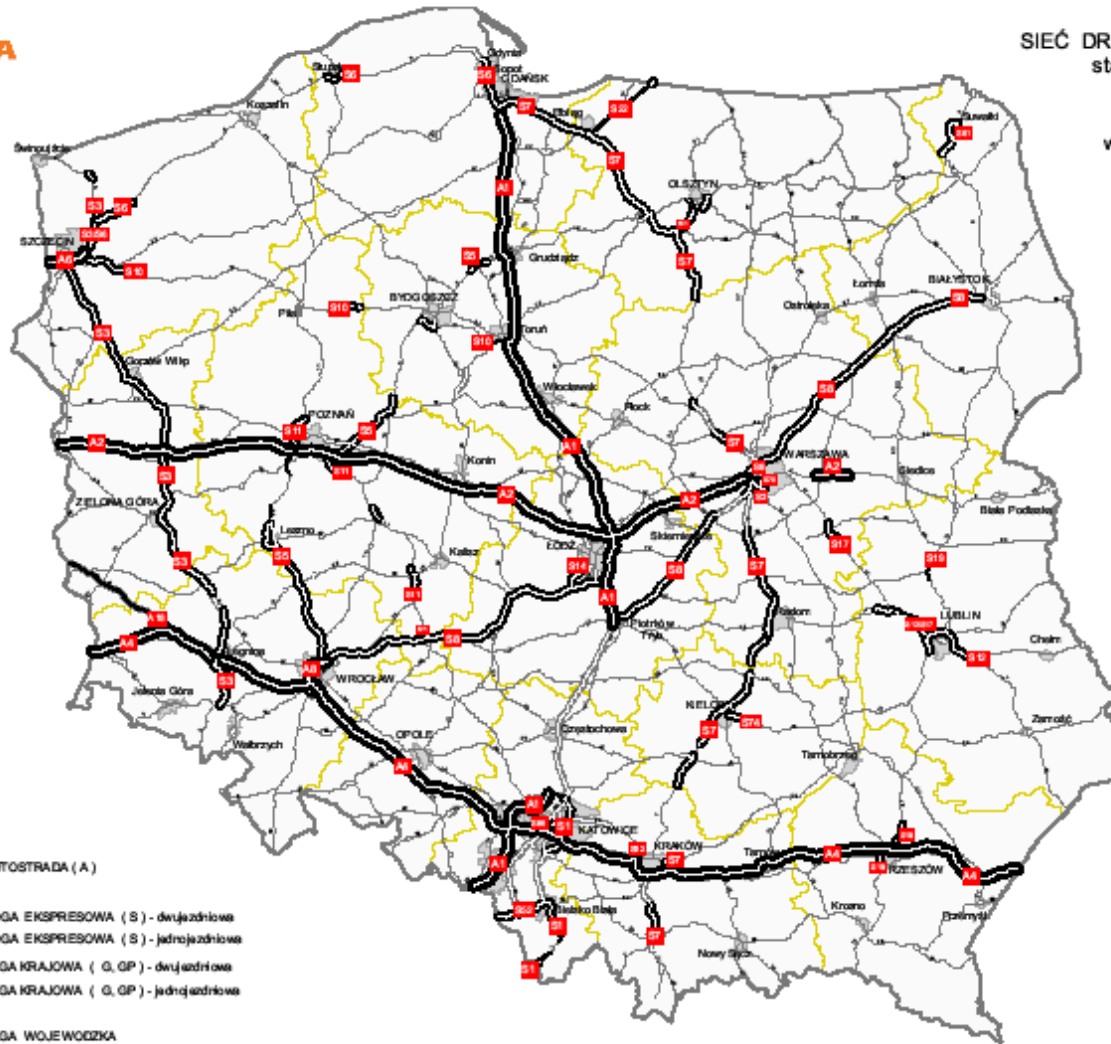
- Poinformowanie społeczności lokalnej o planowanej inwestycji
- Prezentacja rozwiązań projektowych Koncepcji Programowej w oparciu o **przebieg ustalony prawomocną Decyzją o Środowiskowych Uwarunkowaniach** dla przedsięwzięcia budowy drogi ekspresowej S19

Stan dróg krajowych



SIEĆ DRÓG KRAJOWYCH
stan istniejący

wg stanu na dzień
23.05.2019r



OZNACZENIA:

- AUTOSTRADA (A)
- DROGA EKSPRESOWA (S) - dwujezdniowa
- DROGA EKSPRESOWA (S) - jednojezdniowa
- DROGA KRAJOWA (G, GP) - dwujezdniowa
- DROGA KRAJOWA (G, GP) - jednojezdniowa
- DROGA WOJEWODZKA
- MIASTA NA PRAWACH POWIATU
- GRANICE WOJEWÓDZTW



Oprac: BB_GDDKiA - D69






LOKALIZACJA INWESTYCJI





Stan na dzień
23. 05. 2019r




**DROGA
EKSPRESOWA S19
Odc. 3 i 4**

OZNACZENIA:








AUTOSTRADY, DRÓGI EKSPRESOWE I INNE DRÓGI KRAJOWE


-  odcinki dróg w eksploatacji – udostępnienia kierowcom
-  odcinki dróg w realizacji / od podpisania umowy/
-  odcinki dróg w trakcie procedury przetargowej
-  odcinki dróg w przygotowaniu
-  drogi ujęte w rozporządzeniu Rady Ministrów z dnia 19 maja 2016 r. zmieniającym rozporządzenie w sprawie sieci autostrad i dróg ekspresowych.

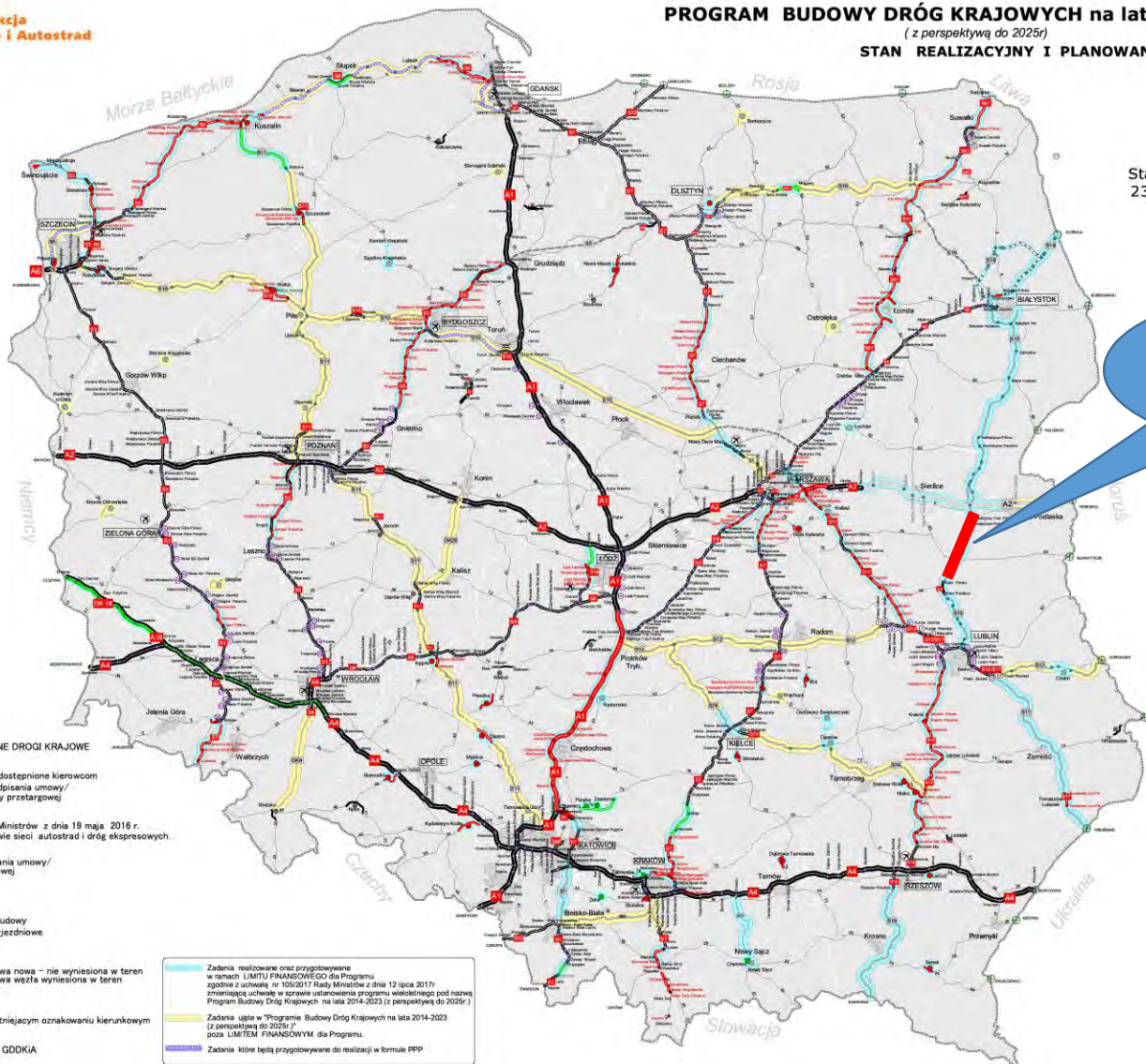
- Obwodnice miast i miejscowości:
-  w trakcie realizacji / od podpisania umowy/
 -  w trakcie procedury przetargowej
 -  zrealizowane
 -  planowane

-  wykonane wzmocnienia i przebudowy
-  pozostałe drogi krajowe/ I i II-jedniodniowe
-  przejścia graniczne

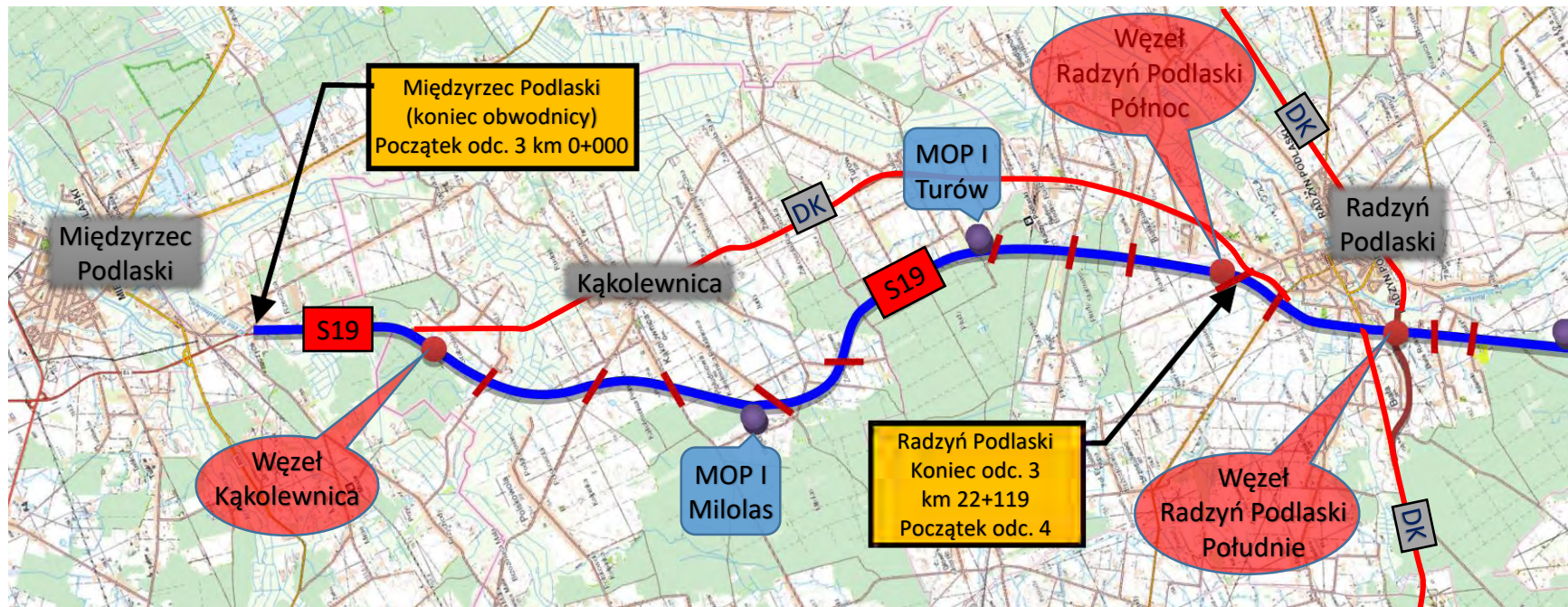
WĘZŁY DROGOWE:

-  węzeł drogowy istniejący/ nazwa nowa – nie wyzniesiona w terenie
-  węzeł drogowy istniejący/ nazwa węzła wyzniesiona w terenie
-  węzeł drogowy w budowie
-  węzeł drogowy projektowany
-  numer węzła zastosowany na istniejącym oznakowaniu kierunkowym
-  miasta na prawach powiatu
-  granica województwa/ Oddziału GDOKIA

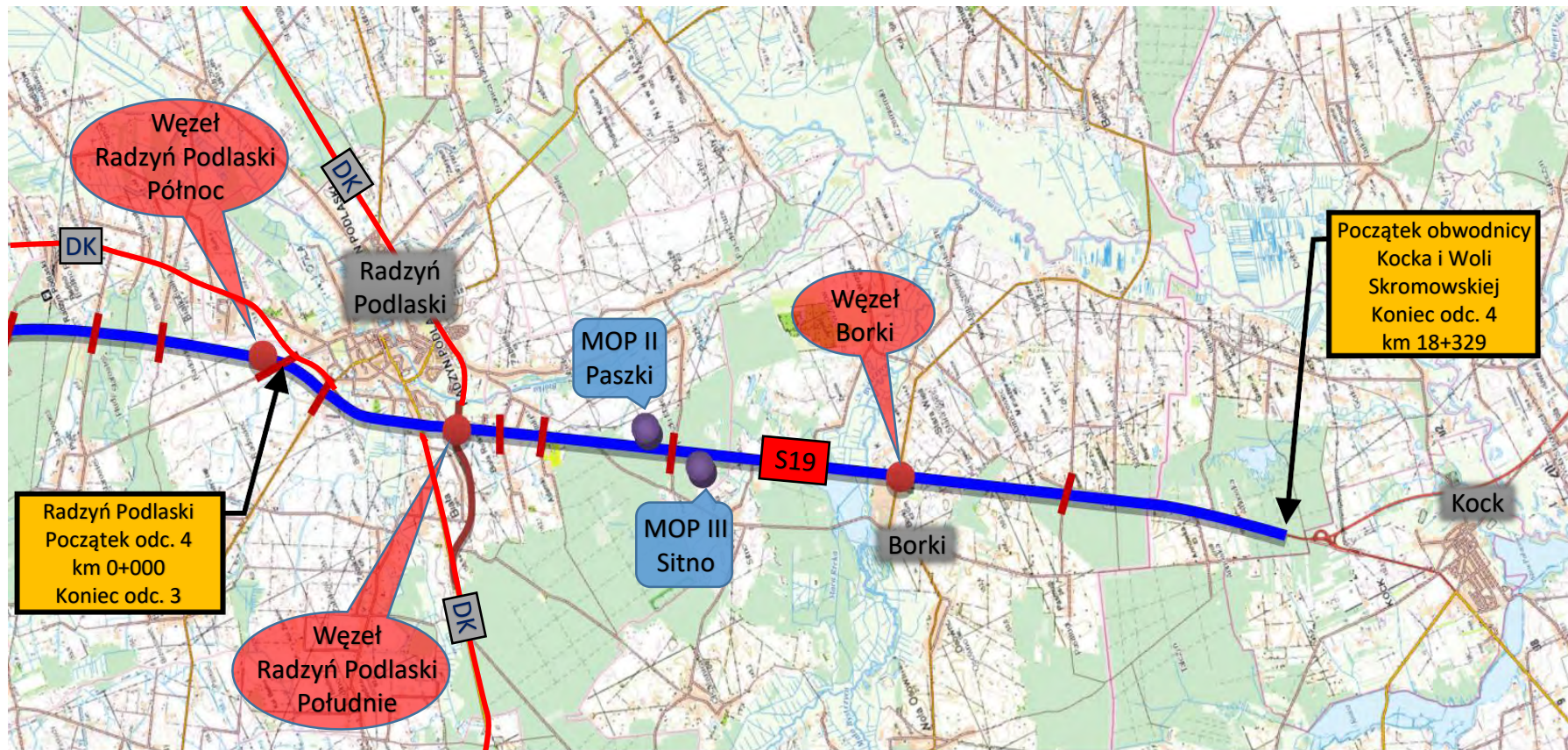
-  Zadania realizowane oraz przygotowywane w ramach LIMITU FINANSOWEGO dla Programu zgodnie z uchwałą nr 105/2017 Rady Ministrów z dnia 13 lipca 2017r. zmieniającą uchwałę w sprawie ustalenia programu wieloletniego pod nazwą Program Budowy Dróg Krajowych na lata 2014-2023 (z perspektywą do 2025r.)
-  Zadania ujęte w "Programie Budowy Dróg Krajowych na lata 2014-2023 (z perspektywą do 2025r.)" poza LIMITEM FINANSOWYM dla Programu.
-  Zadania które będą przygotowywane do realizacji w formule PPP



LOKALIZACJA INWESTYCJI – odc. 3



LOKALIZACJA INWESTYCJI – odc. 4



PARAMETRY TECHNICZNE DROGI EKSPRESOWEJ S19

- klasa drogi – S
- Liczba jezdni / liczba pasów ruchu – 2/2
- Szerokość pasa ruchu – 3,5 m
- szerokość pasa awaryjnego - 2.50 m
- szerokość poboczy gruntowych - min. 0.75 m (zmienna na odcinkach stosowania urządzeń BRD i ochrony środowiska)
- szerokość pasa dzielącego - min. 5.00 m (w tym opaski wewnętrzne – 2x0,50 m)
- skrajnia pionowa -5.00 m
- kategoria ruchu - KR6
- prędkość projektowa - $V_p = 100$ km/h
- prędkość miarodajna - $V_m = 110$ km/h
- nawierzchnia - bitumiczna

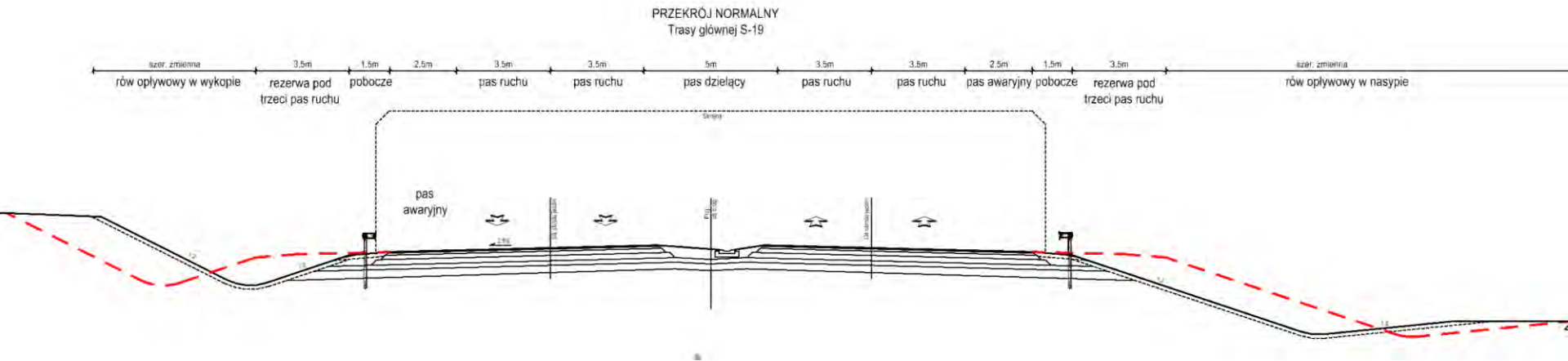
PROGNOZY RUCHU

- Na wszystkich analizowanych odcinkach odnotowano wzrost ruchu w kolejnych latach prognozy
- SDR na projektowanej trasie kształtuje się następująco:
 - w roku 2024 wynosi od 9230 do 13430 poj./dobę
 - w roku 2034 wynosi od 11820 do 16950 poj./dobę
 - w roku 2054 wynosi od 16320 do 23140 poj./dobę
- Udział ruchu ciężkiego kształtuje się na poziomie 15 – 30% w kolejnych horyzontach czasowych
- Najbardziej obciążonym odcinkiem trasy jest odcinek pomiędzy Radzyniem a Kockiem
- Wykonane obliczenia przepustowości wskazują, że na projektowanej trasie poziom swobody ruchu B zostanie osiągnięty w roku 2054
- Analiza przepustowości dla wariantu bezinwestycyjnego - bez realizacji budowy drogi ekspresowej - wskazuje, że w roku 2024 wszystkie analizowane odcinki będą posiadały PSR D. Przepustowość zostanie wyczerpana po roku 2039 na odcinku Radzyń Podlaski – Kock.



PRZEKROJE TYPOWE

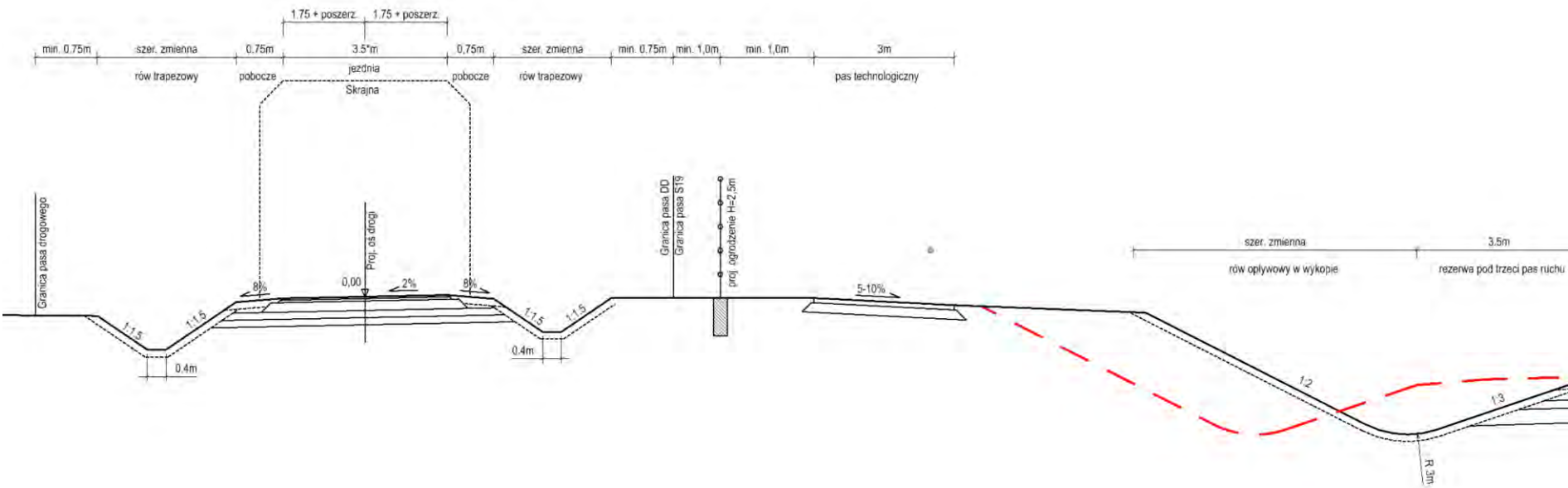
- Droga ekspresowa S19



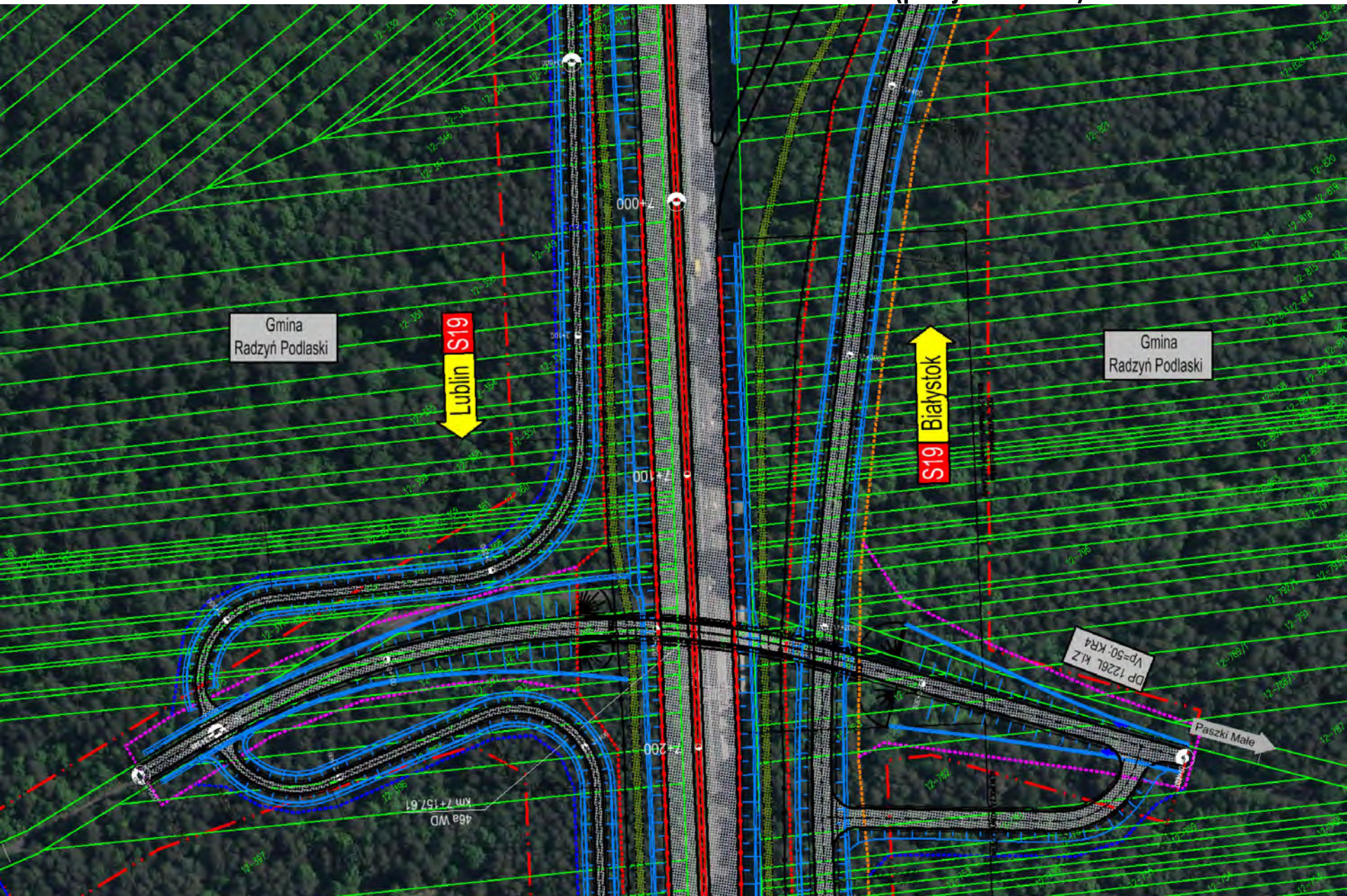
PRZEKROJE TYPOWE

- Drogi dojazdowe

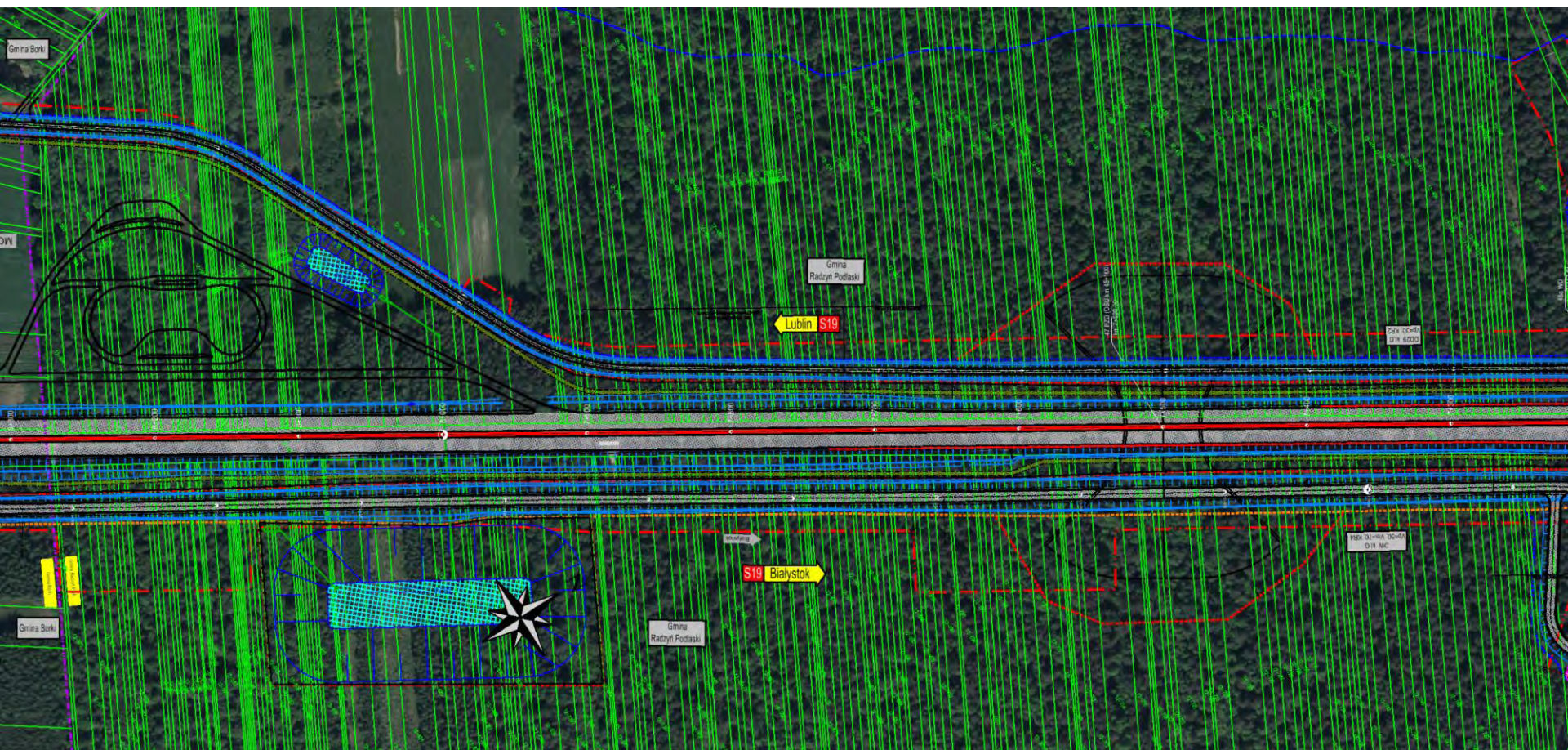
Droga dojazdowa / dodatkowa jezdnia szer. 3,5m



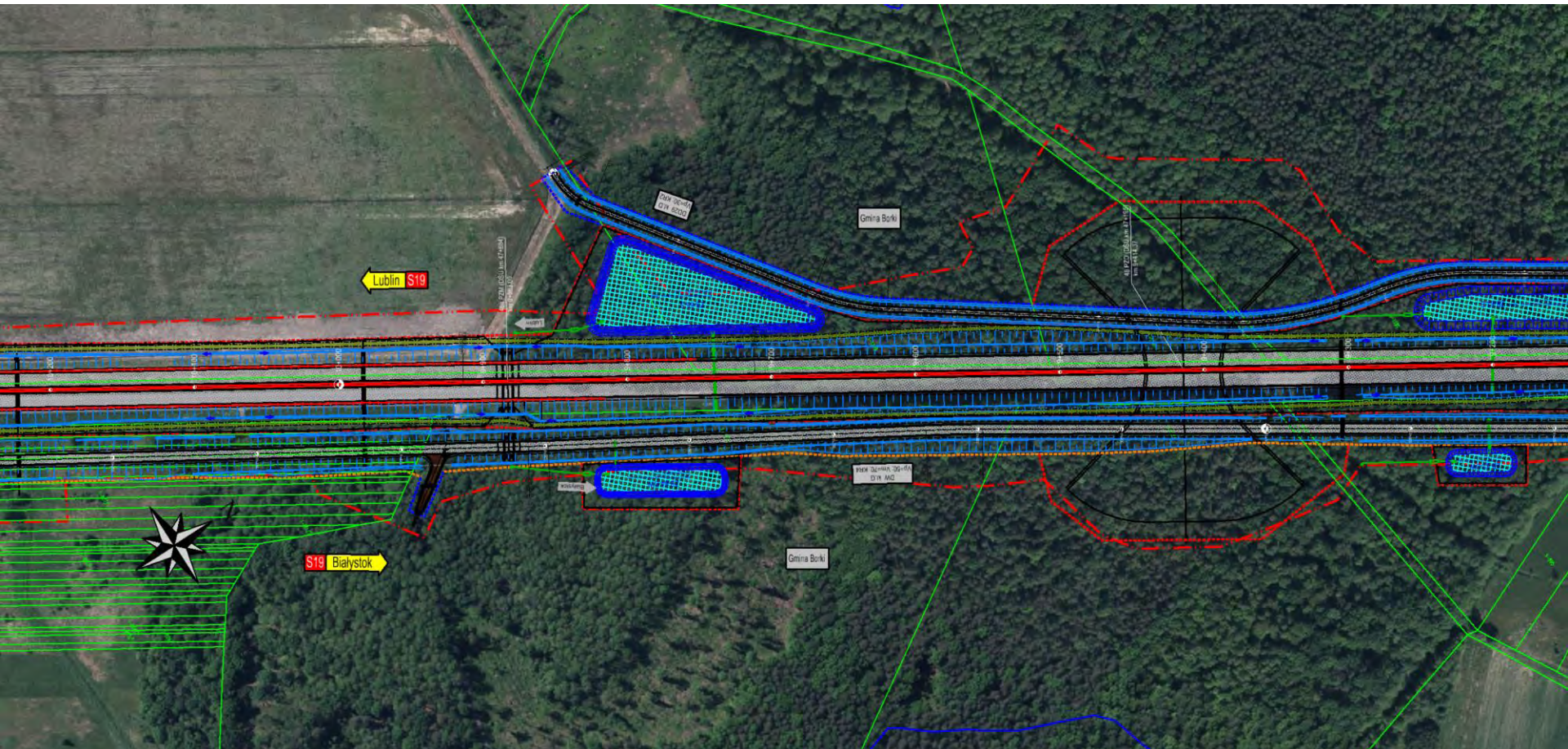
PLAN ZAGOSPODAROWANIA TERENU S19 km 7+000 ÷ 7+200 (przejazd Paszki) DP1226L



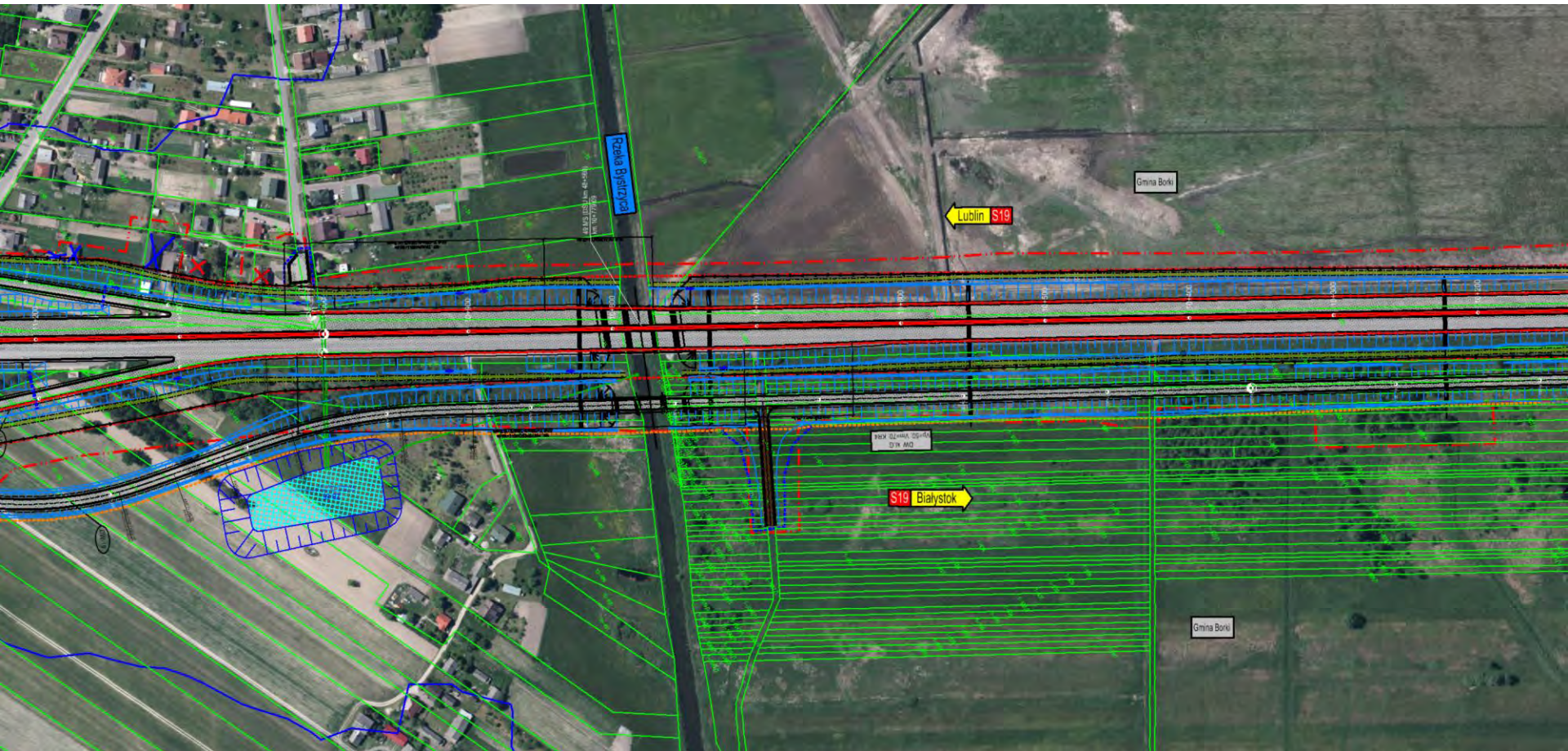
PLAN ZAGOSPODAROWANIA TERENU S19 km 7+300 ÷ 8+300 MOP III „Sitno”



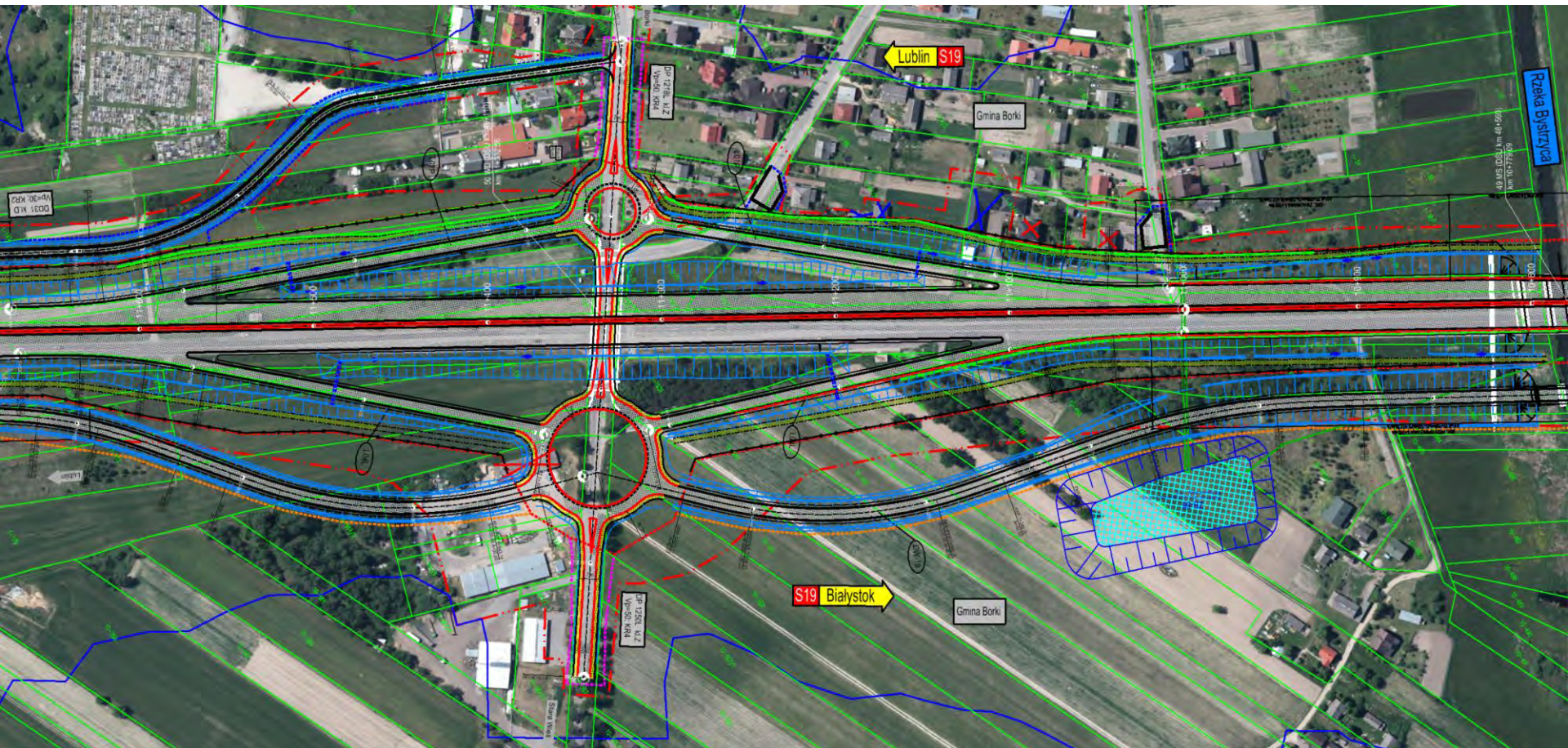
PLAN ZAGOSPODAROWANIA TERENU S19 km 9+200 ÷ 10+200



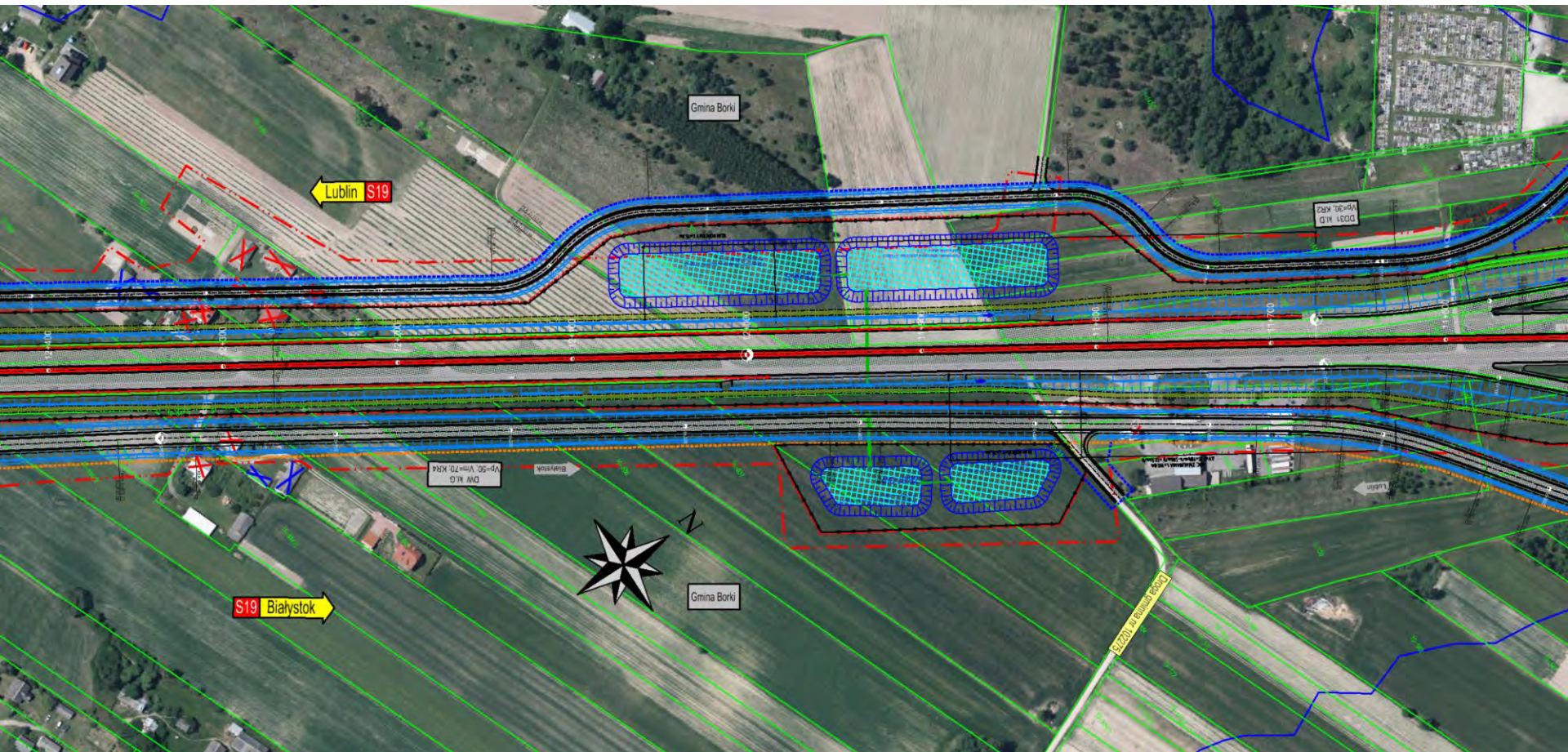
PLAN ZAGOSPODAROWANIA TERENU S19 km 10+300 ÷ 11+200 Węzeł „Borki”



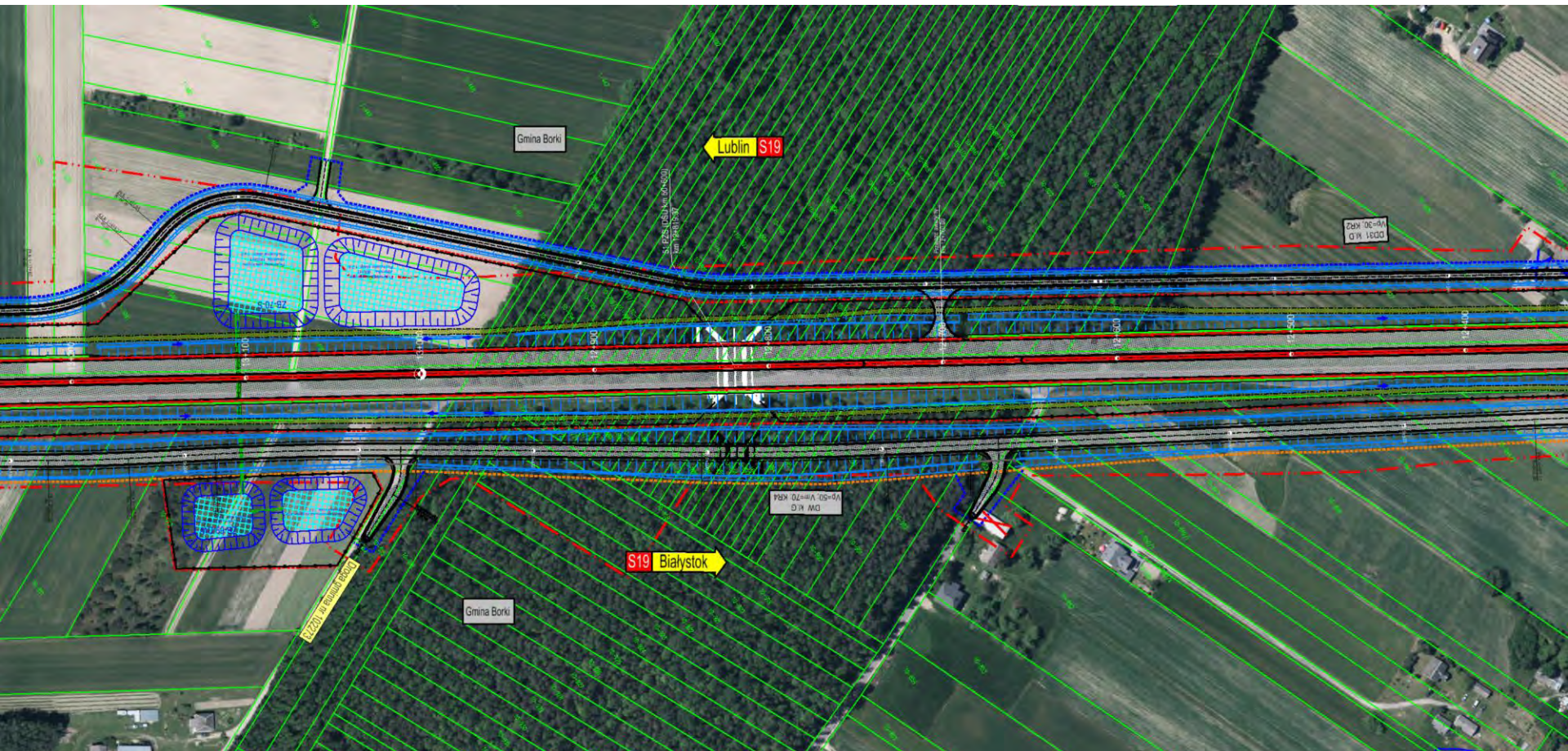
PLAN ZAGOSPODAROWANIA TERENU S19 km 10+900 ÷ 11+700 Węzeł „Borki”



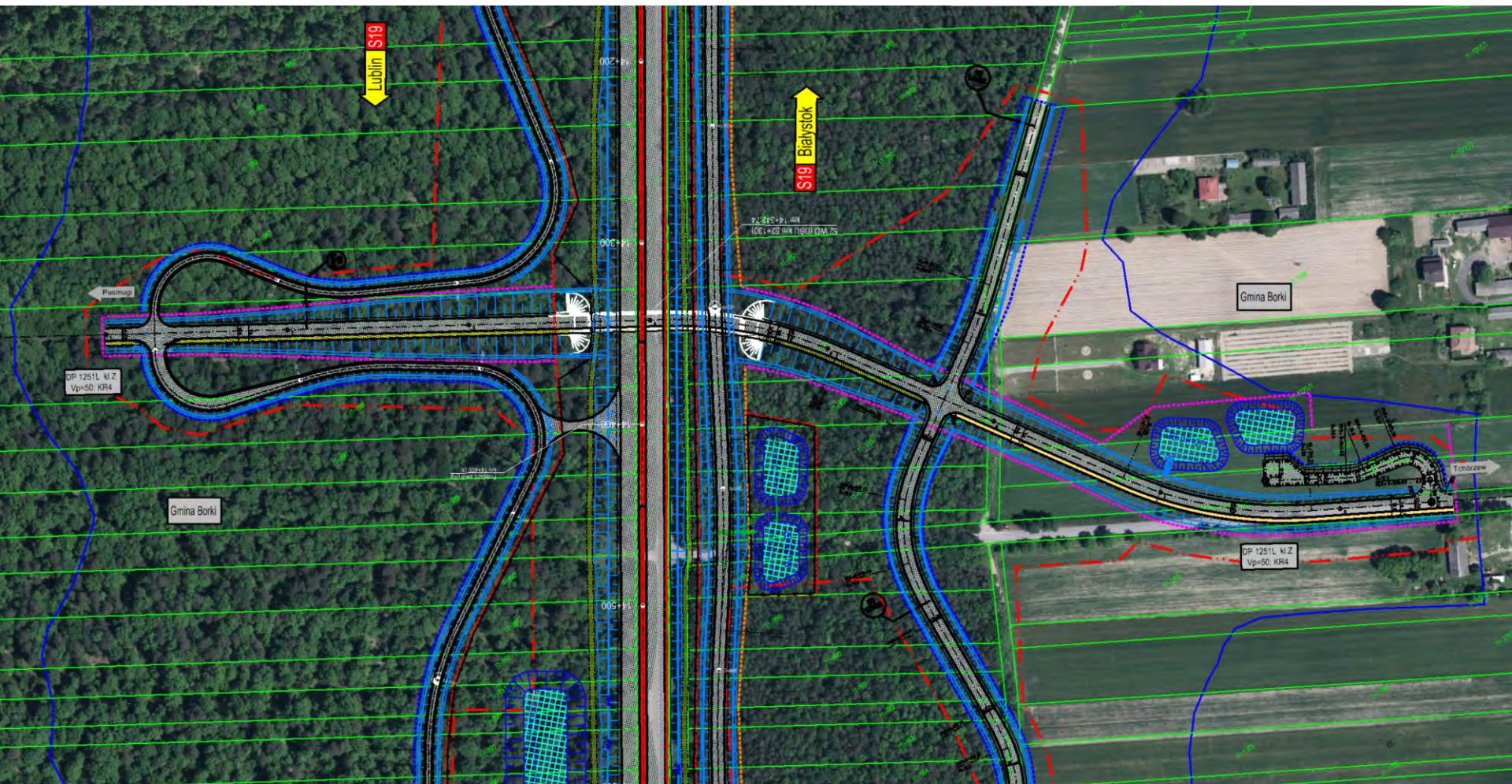
PLAN ZAGOSPODAROWANIA TERENU S19 km 11+600 ÷ 12+400



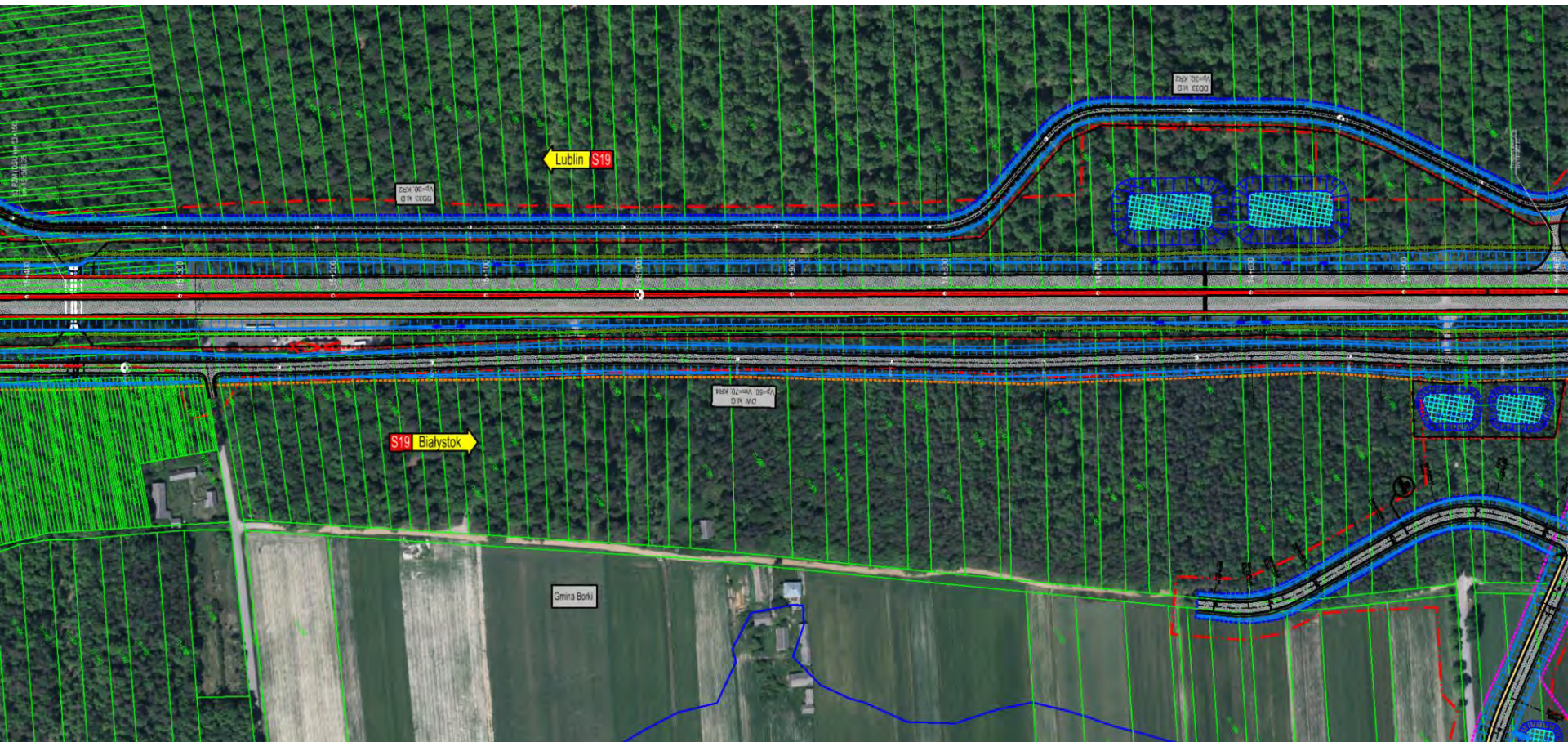
PLAN ZAGOSPODAROWANIA TERENU S19 km 12+400 ÷ 13+200



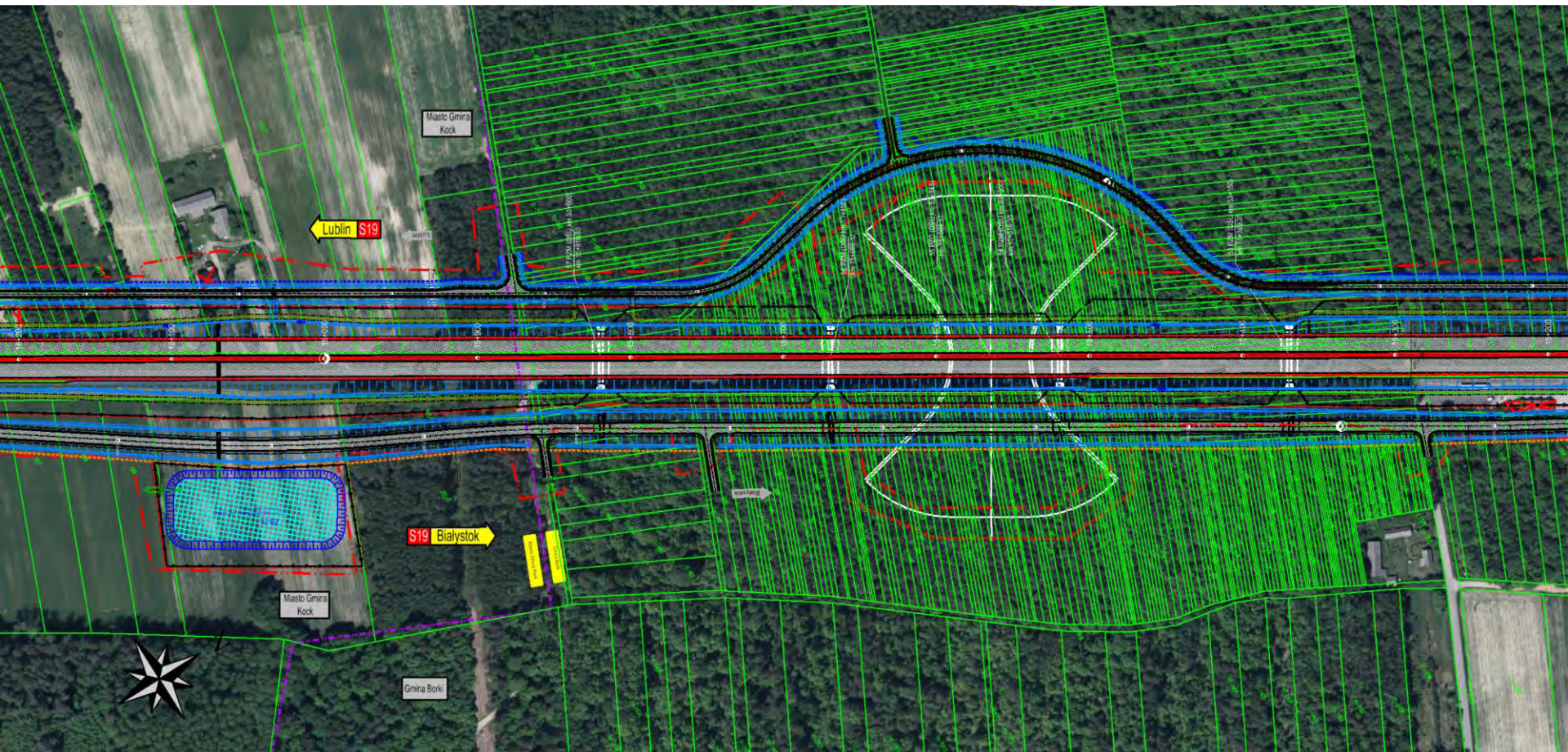
PLAN ZAGOSPODAROWANIA TERENU S19 km 14+100 ÷ 14+500 (przejazd Pasmugi - Tchórzew) DP1251L



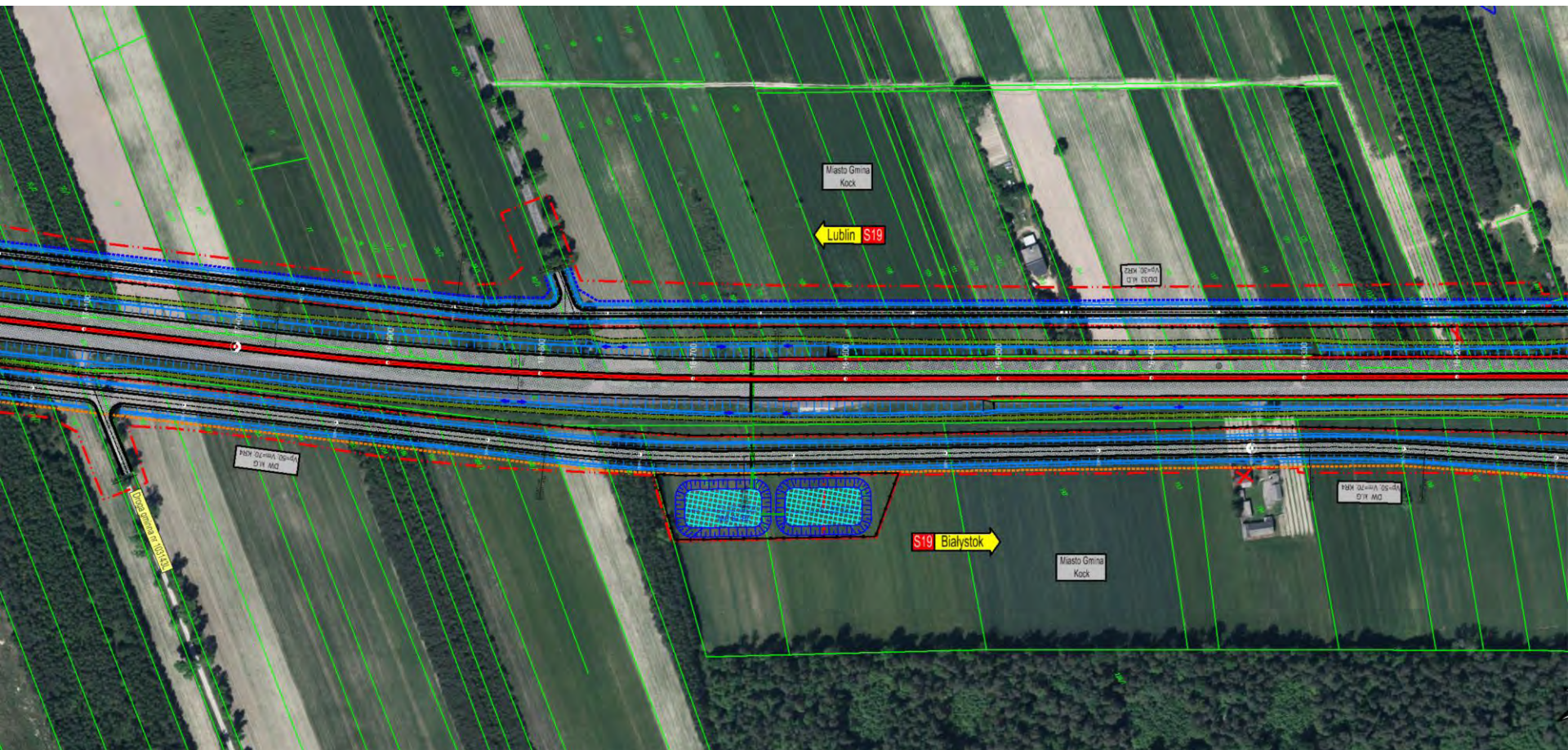
PLAN ZAGOSPODAROWANIA TERENU S19 km 14+400 ÷ 15+400



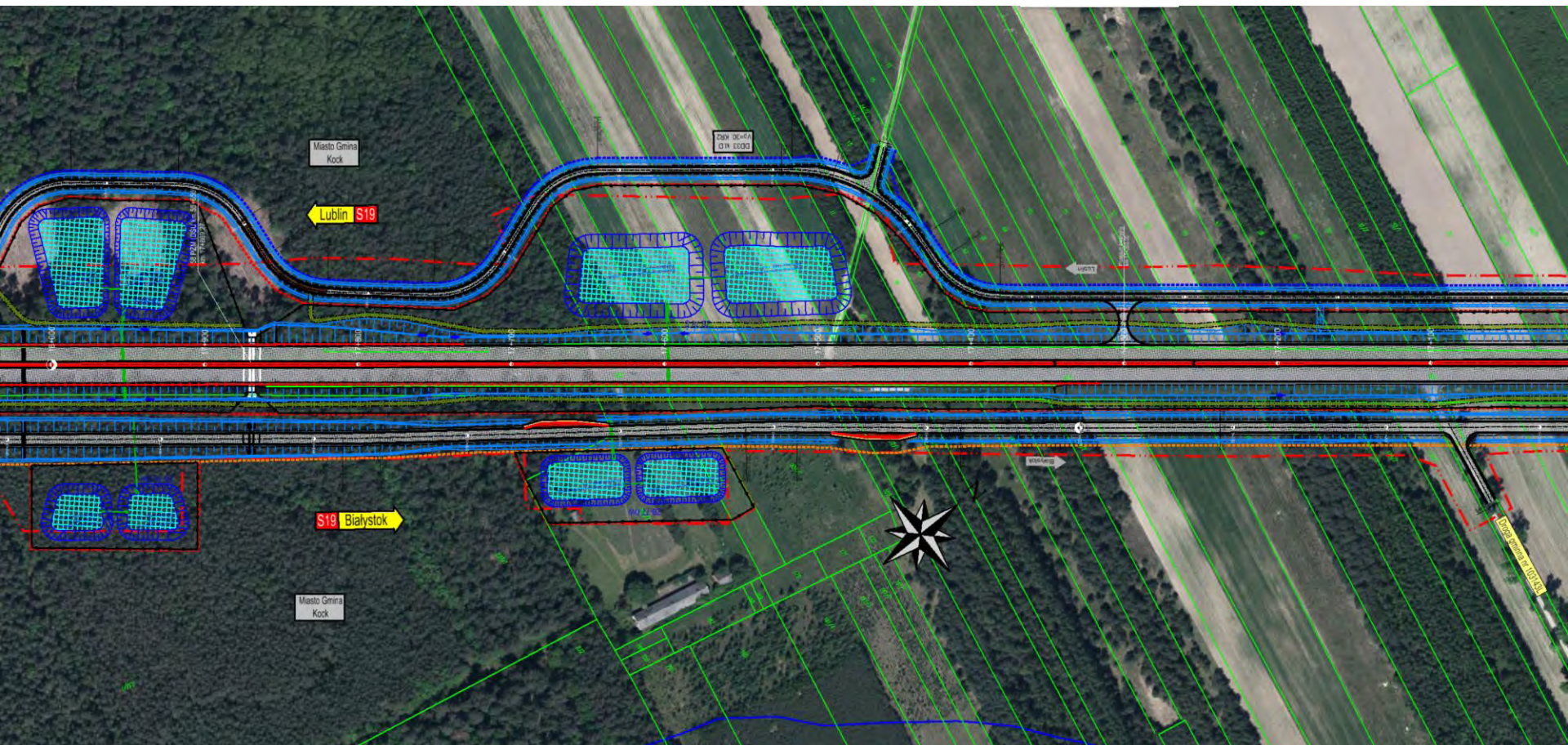
PLAN ZAGOSPODAROWANIA TERENU S19 km 15+300 ÷ 16+200



PLAN ZAGOSPODAROWANIA TERENU S19 km 16+200 ÷ 17+100



PLAN ZAGOSPODAROWANIA TERENU S19 km 17+100 ÷ 18+000



PLAN ZAGOSPODAROWANIA TERENU S19 km 18+000 ÷ 18+329

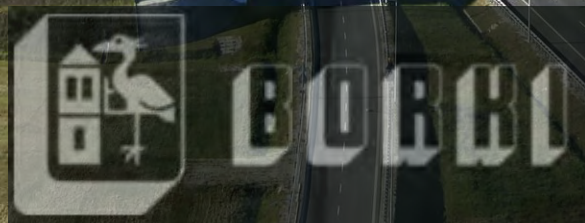


ZAPRASZAMY DO DYSKUSJI

Droga ekspresowa S19 Białystok - Lubartów, odcinek:
granica województwa mazowieckiego i lubelskiego -
Lubartów w. Lubartów Północ (bez węzła), Część 2 -
odcinek nr 3 i 4 długości ok 40,400km



S.T.I. Polska Sp. z o.o.



Generalna Dyrekcja
Dróg Krajowych i Autostrad

Maj - Czerwiec 2019 r.



Generalna Dyrekcja
Dróg Krajowych i Autostrad

Generalna Dyrekcja Dróg Krajowych i Autostrad

Oddział w Lublinie

ul. Ogrodowa 21

20-075 Lublin

tel. 81 532 70 61

e-mail: **sekretariat_lublin@gddkia.gov.pl**

<https://www.gddkia.gov.pl/pl/324/gddkia-lublin>

