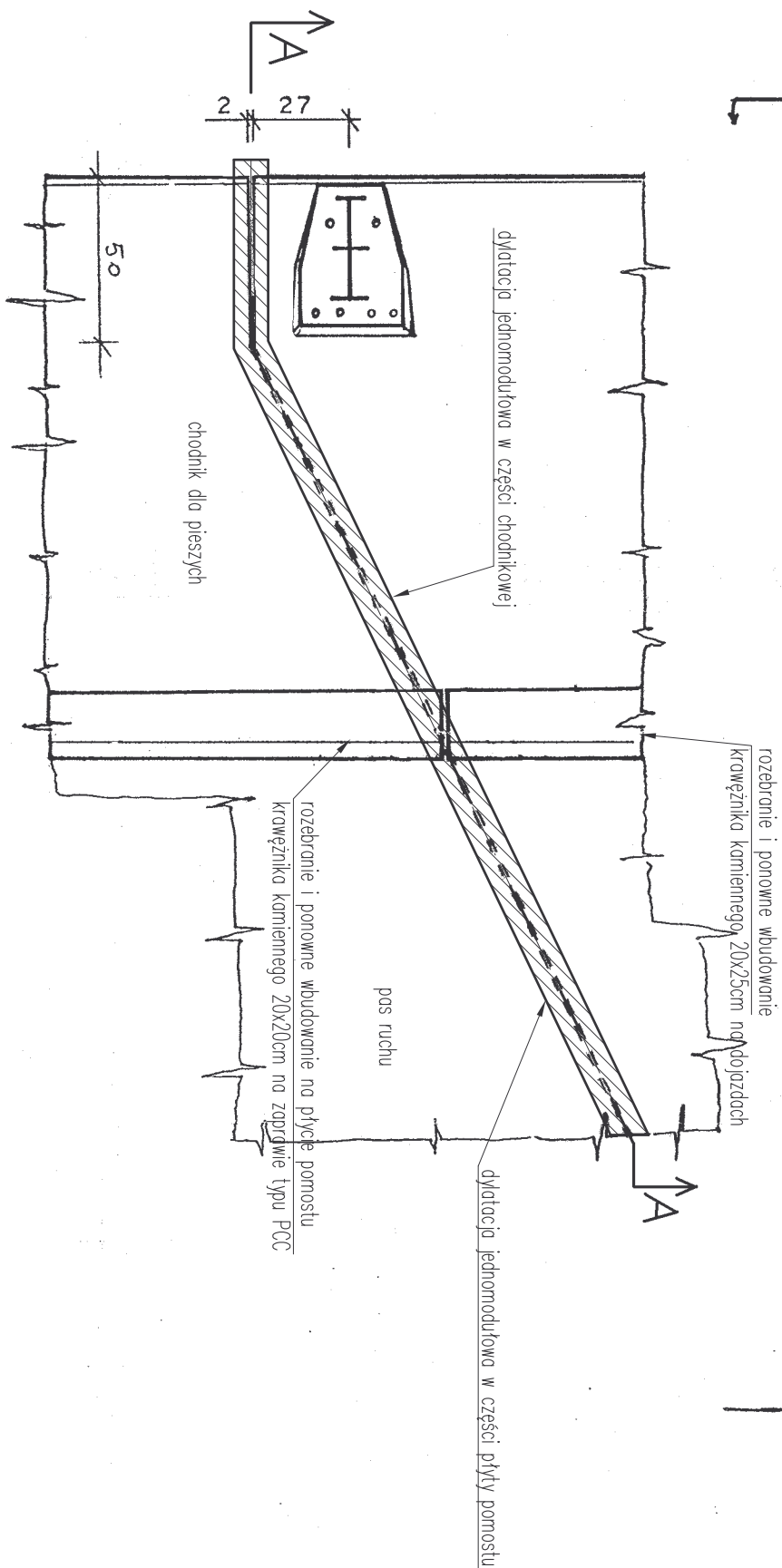
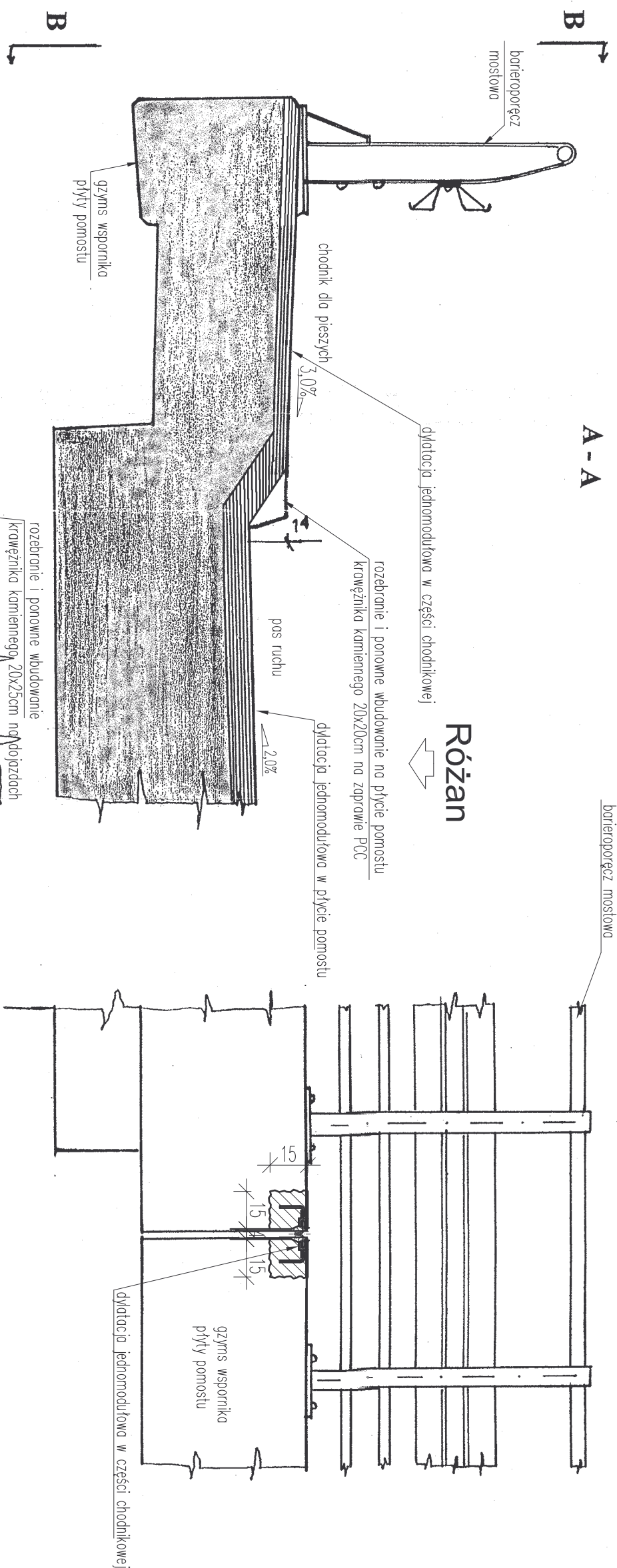


Widok dylatacji w chodniku i jezdni obiektu

Skala 1:20

A - A



Jednostka projektująca:	<div><div><div></div><div><b>MO</b><b>STY</b></div></div><div><div>Biurowo Projektowo-Konsultingowe <b>"MO</b><b>STY"</b></div><div><div>Sławomir Leszczyński</div><div>05-300 Mińsk Mazowiecki, ul. Warszawska 250/95 m. 4</div><div>tel. 0-600-910-349, NIP 822-178-90-59, Regon 140933645</div></div></div></div>		
Inwestor:	GENERALNA DYREKCJA DRÓG KRAJOWYCH I AUTOSTRAD ODDZIAŁ W WARSZAWIE UL. MŃSKA 25, 03 - 808 WARSZAWA		
Temat:	Projekt techniczny remontu mostu części jezdni przez rzekę Oryż w miejscowości Szelków na drodze krajowej nr 61 w km 77+443		
Nazwa złącznika:	Widok dylatacji modułowej w chodniku i płycie pomostu		
Stadium dokumentacji:	Projekt remontu	Branża: JN1:	MOSTOWA
Wyszczególnienie	Imię i Nazwisko	Podpisy	Nr. upr. Data III.2015r.
Opracował:	mgr inż. SŁAWOMIR LESZCZYŃSKI	MAZ/0124/PWOM/05	Skala 1:20 Rys. nr 5