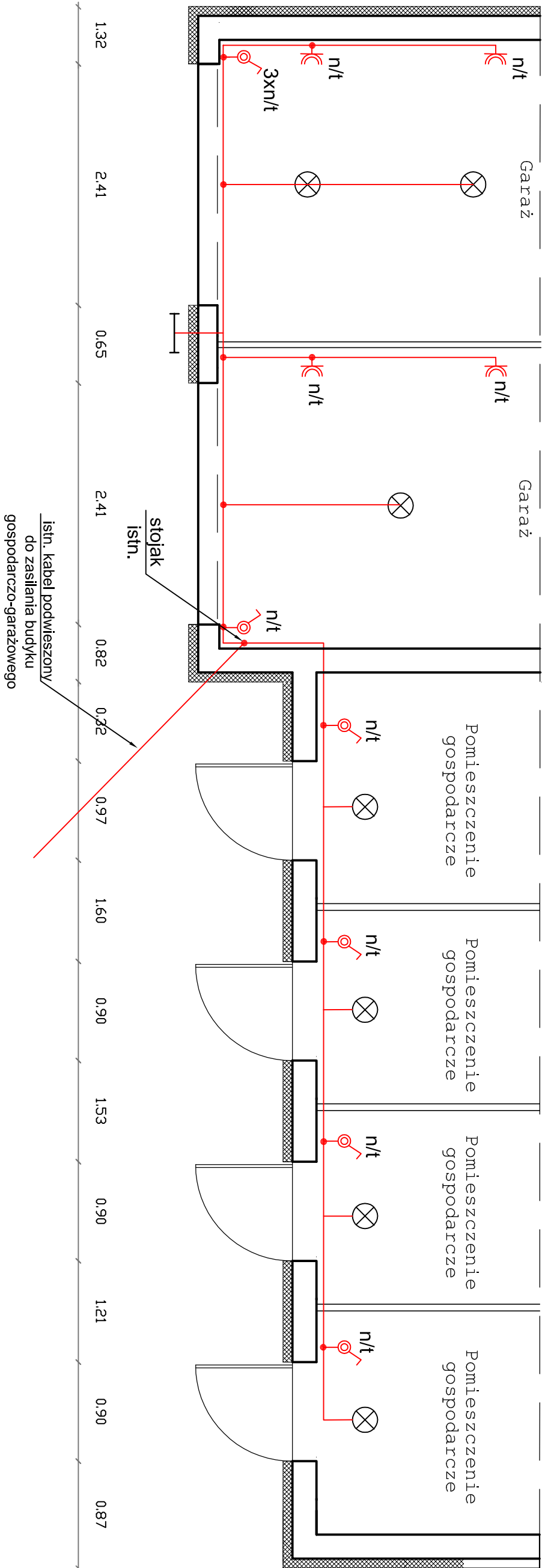


BUDYNEK GOSPODARCZY WRAZ Z GARAŻAMI
INSTALACJE ELEKTRYCZNE WNEȚRZOWE
RZUT INSTALACJI ISTNIEJĄCEJ



- OZNACZENIA:**
- ⊗ — - istniejąca oprawa żarowa, świetłówkowa,
 - — - istn. instalacja oświetleniowa i gniazd wtykowych 230V,
 - ⊗ — - istn. gniazda wtykowe hermetyczne n/t,
 - ⊗ — - istn. łączniki hermetyczne n/t,

- UWAGI:**
1. Budynek gospodarczy zasilany z rozdzielni RW1 zlokalizowanej w części garażowej budynku głównego.
 2. Istniejąca instalacja elektryczna w budynku gospodarczym wykonana jako natynkowa na uchwytach oraz urządzeniach natynkowymi hermetycznymi.
 3. Demontażów podlega cała instalacja oprócz płatonu zlokalizowanego w ścianie zewnętrznej budynku gospodarczego.
 4. Demontażowi podlega kabel zasilający oraz istniejący stojak na dachu budynku.

| | | | | |
|---------------|--|--|----------|------|
| Inwestor | Generalna Dyrekcja Dróg Krajowych i Autostrad Oddział w Białymstoku, ul. Zwycięstwa 2 | | Nr. rys. | E-1 |
| Nazwa rysunku | Projekt wykonawczy remontu instalacji elektrycznych wewnętrznych | | Skala | 1:50 |
| Obiekt | GDDKiA - rzut instalacji istniejącej | | VI. 2009 | |
| Branża | Projektant | | Podpis | |
| ELEKTRYCZNA | mgr inż. T. Surowiec PDL/0074/POOE/07 | | | |