

Wykonanie dokumentacji projektowej dla *rozbudowy drogi krajowej nr 74 na odcinku Frampol – Gorajec* zlokalizowanym na terenie gminy Frampol

DZIAŁANIA INFORMACYJNO-KONSULTACYJNE

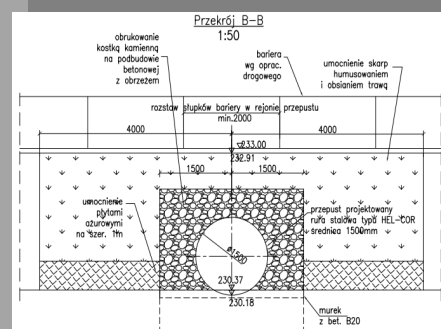
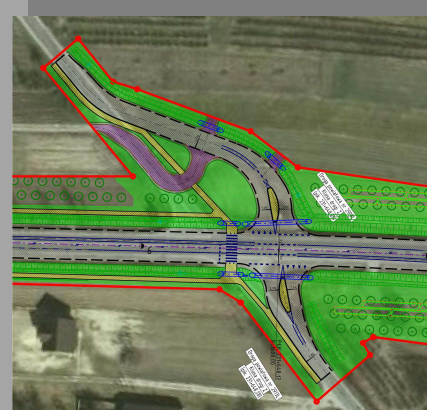
Inwestor:

**Generalna Dyrekcja
Dróg Krajowych i Autostrad
Oddział w Lublinie**
ul. Ogrodowa 21, 20-075 Lublin
www.gddkia.gov.pl



Biuro Projektowe:

**Transprojekt Gdański Sp. z o.o.
Pracownia Projektowa
w Warszawie**
ul. Kłobucka 25, 02-699 Warszawa
www.tgd.pl



PRZEDMIOT INWESTYCJI

Rozbudowa drogi krajowej nr 74 na odcinku Frampol – Gorajec od km 228+190 (229+250) do km 235+575 (236+651)

LOKALIZACJA INWESTYCJI

Omawiany odcinek drogi krajowej nr 74, o długości około 7,4 km, zlokalizowany jest na terenie województwa lubelskiego, w powiecie Biłgorajskim, gminie Frampol.



Lokalizacja inwestycji na tle kraju i województwa

CEL OPRACOWANIA PROJEKTOWEGO

- dostosowania parametrów technicznych i użytkowych drogi krajowej nr 74 do wymogów obowiązujących standardów dla drogi klasy „GP” (główna ruchu przyspieszonego),
- likwidacja ograniczenia w ruchu pojazdów o masie całkowitej przekraczającej 8 t oraz naciskach przekraczających 80 kN/oś, tj. dostosowanie drogi do przenoszenia obciążeń 115 kN/oś,
- udrożnienie ruchu ciężarowego na drodze krajowej nr 74 w kierunku przejścia drogowego w Zosinie na granicy polsko – ukraińskiej,
- uzyskanie decyzji o zezwoleniu na realizację inwestycji drogowej (ZRID).

W ramach opracowywanej dokumentacji projektowej zakłada się korektę istniejącego układu dróg poprzecznych, w tym lokalnej sieci dróg powiatowych i gminnych. Dla obsługi terenów przyległych do rozbudowywanej drogi krajowej nr 74, wzdłuż jej przebiegu (poza terenami zabudowanymi), projektowane są drogi dojazdowe, które w powiązaniu z istniejącym układem drogowym utworzą nowy układ komunikacyjny.

SPODZIEWANE KORZYŚCI WYNIKAJĄCE Z REALIZACJI PLANOWANEJ INWESTYCJI

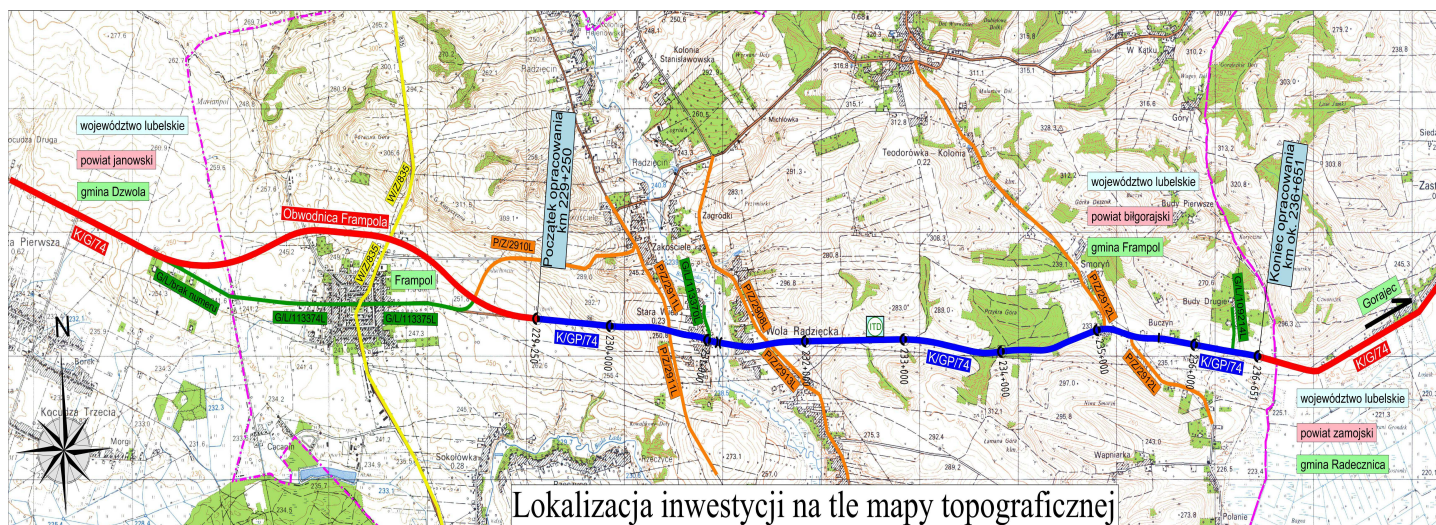
- poprawa bezpieczeństwa ruchu w korytarzu drogi,
- poprawa przepustowości, komfortu jazdy, prędkości ruchu,
- skrócenie czasu przejazdu na odcinku Frampol – Gorajec,
- rozwiązanie problemów lokalnych użytkowników dróg i lokalnej społeczności,
- przyspieszenie osiągnięcia celu głównego jakim jest poprawa dostępności komunikacyjnej Lubelszczyzny poprzez dostosowanie drogi krajowej nr 74 do sprawnego i bezpiecznego powiązania regionu z krajowym i międzynarodowym systemem transportowym

PLANOWANE LATA REALIZACJI INWESTYCJI

Inwestycja ujęta jest w Planie Działań na Sieci Drogowej. Zgodnie z Harmonogramem przygotowania i realizacji zadania na przedmiotowym odcinku realizacja przedsięwzięcia planowana jest w latach: 2017 ÷ 2018.

CHARAKTERYSTYKA INWESTYCJI

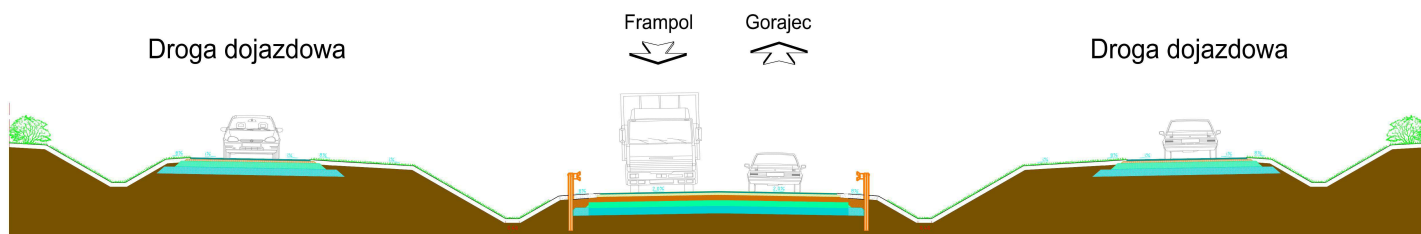
Początek projektowanego odcinka rozbudowy drogi krajowej nr 74 dowiązuje się do wybudowanej i oddanej w 2012 r. do użytkowania obwodnicy Frampola (pikietaż istniejący 228+190, projektowany 229+250), zaś koniec znajduje się za drogą gminną nr 109214L w kierunku Gorajca (pikietaż istniejący 235+575, proj. 236+651).



Zakres inwestycji obejmuje m.in.:

- pozostawienie drogi krajowej nr 74 jako drogi jednojezdniowej o zwiększonej szerokości dwóch pasów ruchu z 3,0 m do 3,5 m każdy oraz budową umocnionych poboczy,
- przebudowę dróg publicznych i wewnętrznych krzyżujących się z drogą krajową nr 74,
- przebudowę obiektu mostowego (przepust w miejscowości Smoryń),
- budowę i przebudowę elementów odwodnienia drogi i obiektów towarzyszących, w tym m.in.: rowów drogowych, kanalizacji deszczowej, osadników, zbiorników retencyjnych, przepustów,
- budowę dróg dojazdowych dla obsługi ruchu lokalnego (zapewnienie obsługi komunikacyjnej działek przylegających do projektowanej inwestycji) oraz do działek pozostałych – tych, które w wyniku realizacji inwestycji utracą dotychczasowe połączenie komunikacyjne.
- budowę urządzeń bezpieczeństwa ruchu (oznakowanie poziome, oznakowanie pionowe, bariery ochronne, oświetlenie drogowe),
- realizację rozwiązań wynikających z oceny oddziaływania na środowisko, w tym m.in.: przejścia dla zwierząt dziko żyjących i nasadzenia zieleni,
- usunięcie kolizji z istniejącymi obiektami budowlanymi (rozbiórka, wyburzenia) i infrastrukturą techniczną (przebudowa),
- budowę infrastruktury technicznej stanowiącej wyposażenie techniczne drogi, obejmującej również potrzeby telematyki,
- budowę Miejsca do ważenia i kontroli pojazdów dla Wojewódzkiego Inspektoratu Transportu Drogowego w Lublinie.

PRZEKRÓJ NORMALNY NA SZLAKU Droga krajowa nr 74



PARAMETRY TECHNICZNE DROGI KRAJOWEJ NR 74

Klasa techniczna drogi	GP (główna ruchu przyspieszonego)
Prędkość projektowa	70 km/h
Prędkość miarodajna	90 km/h
Liczba jezdni:	1
Liczba pasów ruchu	2

Szerokość pojedynczego pasa ruchu	3,5 m
Szerokość jezdni	7,00 m
Szerokość pobocza gruntowego umocnionego	1,50 m
Szerokość chodników	1,50 ÷ 2,0 m
Kategoria ruchu	KR 4
Obciążenie nawierzchni	115 kN/oś

PROJEKTOWANY UKŁAD KOMUNIKACYJNY

Powiązanie projektowanej drogi krajowej nr 74 z innymi drogami publicznymi planuje się za pośrednictwem istniejących skrzyżowań, tj.:

- z drogą powiatową nr 2911L,
- z drogą gminną nr 113370L,
- z drogami powiatowymi nr 2908L i 2913L,
- z drogą powiatową nr 2912L,
- z drogą gminną nr 109214L.

RUCH PIESZY

Na wniosek Gospodarza terenu, z uwzględnieniem bezpieczeństwa ruchu drogowego, na terenach zabudowanych oraz przy zatokach autobusowych zostały zaprojektowane chodniki dla pieszych.

OBSŁUGA TERENÓW SĄSIADUJĄCYCH Z DROGĄ KRAJOWĄ NR 74

Z uwagi na parametry techniczne projektowanej drogi, odpowiadające klasie GP, jej dostępność do terenów przyległych jest ograniczona. Wszystkie działki położone w obszarze inwestycji, które mają zapewniony dostęp do dróg publicznych, po wykonaniu inwestycji będą miały zapewniony dostęp do nowoprojektowanych lub istniejących dróg publicznych, poprzez drogi dojazdowe prowadzone wzdłuż trasy głównej. Na terenach, na których nie jest możliwe wykonanie dróg dojazdowych ze względu np. na istniejące zabudowania, zabudowanych oraz w miejscach niemożności wykonania dróg dojazdowych pozostawiono wyjątkowo obsługę komunikacyjną działek przyległych do drogi krajowej za pomocą zjazdów - bezpośrednio z drogi krajowej nr 74.

OCHRONA ŚRODOWISKA

W dokumentacji projektowej zostanie ujęta budowa niezbędnych urządzeń ochrony środowiska w zakresie wynikającym z wydanej Decyzji o środowiskowych uwarunkowaniach oraz z wykonywanych analiz.

Przewidziano następujące działania minimalizujące oddziaływanie projektowanej drogi na środowisko:

- budowę przejść dla zwierząt małych oraz przepusty dla płazów,
- budowę urządzeń podczyszczających wody opadowe odprowadzane do odbiorników,
- prowadzenie nasadzeń roślinnych o charakterze osłonowym i izolacyjnym.

ODSZKODOWANIA ZA NIERUCHOMOŚCI ZAJĘTE POD PLANOWANĄ INWESTYCJĘ

Kolejnym etapem w procesie przygotowania inwestycji będzie uzyskanie decyzji o zezwoleniu na realizację inwestycji drogowej (ZRID). Organem administracji właściwym do jej wydania jest Wojewoda Lubelski.

Na mocy decyzji ZRID nieruchomości zajęte pod pas drogowy stają się z mocy prawa własnością Skarbu Państwa. Dotychczasowym właścicielom przysługuje odszkodowanie za zajętą nieruchomość lub jej część. Postępowanie w sprawie wypłaty odszkodowania jest wszczynane przez Wojewodę z urzędu, a więc właściciele nieruchomości nie muszą czynić żadnych dodatkowych starań, aby odszkodowanie otrzymać. Decyzję ustalającą wysokość odszkodowania wydaje Wojewoda w oparciu o operat szacunkowy uprawnionego rzeczoznawcy majątkowego, powołanego przez Wojewodę. Rzeczoznawca majątkowy będąc na oględzinach nieruchomości nie ma obowiązku informowania o tym Właściciela. Mając na uwadze, że Inwestor planuje uzyskać decyzję ZRID z rygorem natychmiastowej wykonalności, właściciel nieruchomości może uzyskać zwiększenie wysokości odszkodowania o 5%, jeżeli wyda ją w terminie do 30 dni od daty doręczenia zawiadomienia o wydaniu decyzji ZRID.

STRONA INTERNETOWA INWESTYCJI

<http://www.dk74-frampol-gorajec.pl>