

Opis przedmiotu zamówienia
dla zadania pn. " Wykonanie adaptacji pomieszczenia na łazienkę w budynku
administracyjno-socjalnym Obwodu Drogowego w Rzepinie,
ul. Mickiewicza 70. 69-110 Rzepin"

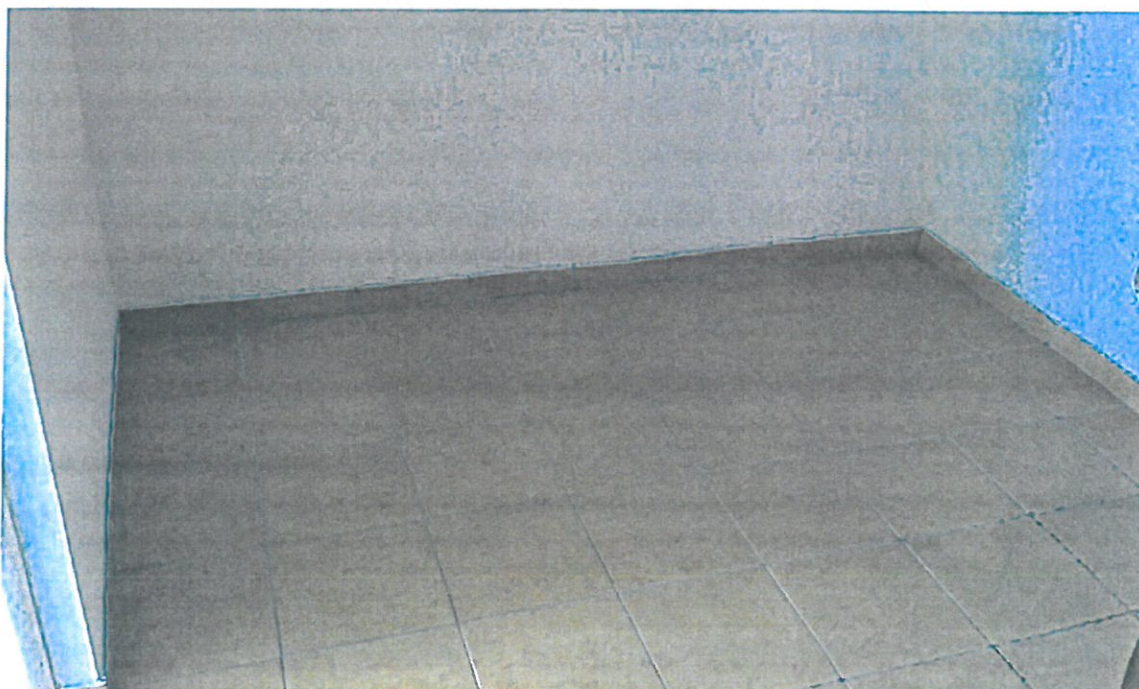
Przedmiotem opisu zamówienia jest zadanie polegające na wykonaniu adaptacji pomieszczenia na łazienkę o wymiarach 1,20 x 2,25 m w budynku socjalno-administracyjnym Obwodu Drogowego w Rzepinie. Obiekt zlokalizowany jest w miejscowości Rzepin, przy ul. Mickiewicza 70, działka ewidencyjna nr 719/16, obręb Rzepin-miasto, powiat słubicki, woj. Lubuskie.

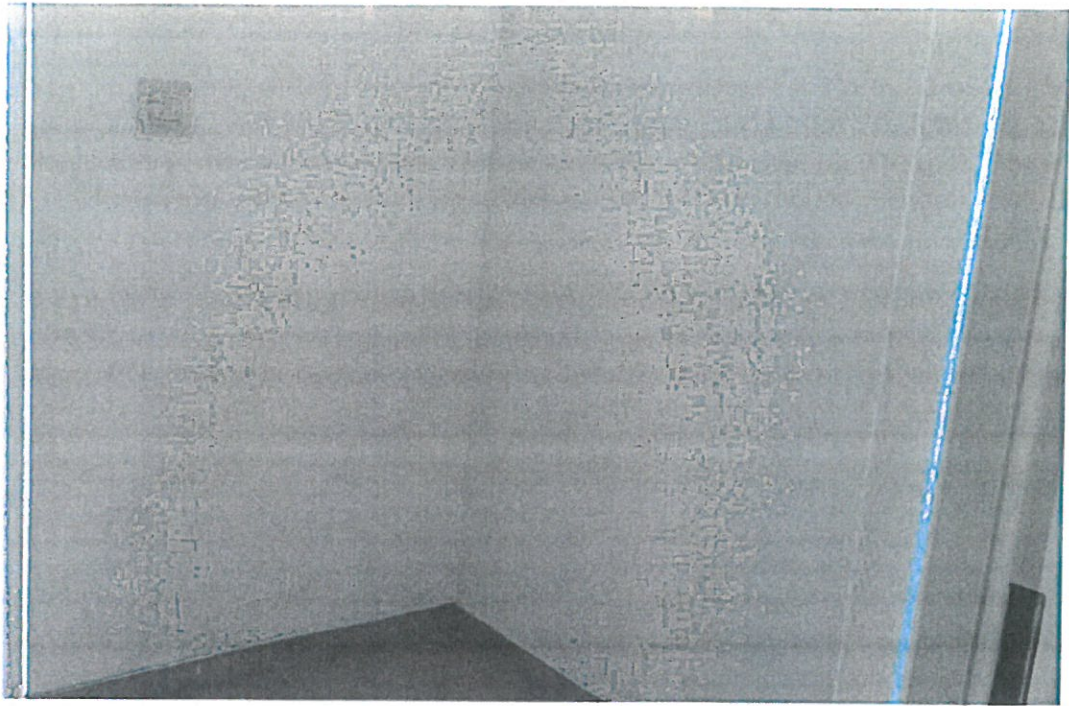
Budynek wykonany w technologii Barak typu SKOPIE, jedno kondygnacyjny.

Zakres prac obejmować powinien:

- wykonanie ścianek działowych z płyt gipsowo-kartonowych na ruszcie metalowym o wymiarach 2,25 x 2,40 m;
- szpachlowanie i malowanie farbami lateksowymi powierzchni wewnętrznych ścian podłoży gipsowych -dwukrotne z gruntowaniem;
- rozbudowę wewnętrznej instalacji c.w.u;
- rozbudowę wewnętrznej instalacji wod.-kan.;
- rozbudowa przyłącza kanalizacji sanitarnej;
- montaż armatury łazienkowej (wc kompakt, kabina natryskowa kompletna + bateria prysznicowa, umywalka z szafką + bateria umywalkowa);
- montaż drzwi wewnętrznych szer. 90 cm, kolor biały;
- montaż wentylatora kanałowego,
- układanie płytek ceramicznych na ścianach;
- uzupełnienie istniejących płytek ceramicznych na podłodze po wykonaniu prac związanych z instalacją wod-kan;
- montaż oświetlenia - 1 szt. kinkiet;
- rozbudowa wewnętrznej instalacji elektrycznej;
- zakup i montaż lustra łazienkowego;

Zdjęcia poglądowe adoptowanego pomieszczenia





Mapka poglądowa obiektu, działka o nr ewid. 719/16, obręb Rzepin-miasto



Warunkiem złożenia oferty jest dokonanie przez potencjalnych oferentów wizji terenowej w obecności pracownika Rejonu GDDKiA w Słubicach OD Rzepin oraz podpisanie protokołu o zapoznaniu się z zakresem robót i brakiem uwag dot. prac przewidzianych do wykonania.

STROGOMISTRZ
Obwodu Drogowego w Rzepinie
mgr inż. Mirosław Sławski

J.O. KIEROWNIKA REJONU
Stefan Koźmierczak