

**PROTOKÓŁ OKRESOWEJ KONTROLI PIĘCIOLETNIEJ NR 35007245/1/R/16  
- PRZEGLĄDU ROZSZERZONEGO OBIEKTU MOSTOWEGO**

Dane identyfikacyjne obiektu												
1	Numer ewidencyjny (JNI): 35007245	5	JAD: Rejon Gorzów Wielkopolski									
2	Nr drogi: 22	6	Najbliższa miejscowość: Wołogoszcz									
3	Kilometraż: 112.208	7	Rodzaj i nazwa przeszkody:									
4	Materiał konstrukcji dźwigarów: cegła	8	Długość obiektu [m]: 3.60									
STAN TECHNICZNY OBIEKTU										EKSPERTYZA		
Lp.	Element	Kod rodzaju uszkodzenia								Ocena stanu	Potrzeba wykonania	Tryb wykonania
1	Nasypy i skarpy									4	Nie	
2	Dojazdy w obrębie skrzydeł									4	Nie	
3	Nawierzchnia jezdni	KA	NA	RA	UA	ZA				3	Nie	
4	Nawierzchnia chodników, krawężniki									-		
5	Balustrady, bariery ochronne, osłony	KS	LS	RS	US	ZS				3	Nie	
6	Belki podporęczowe, gzymsy											
7	Urządzenia odwadniające	AD	KD	OD	UD	ZD				3	Nie	
8	Izolacja pomostu	AB	CB	KB	OB					0	Nie	
9	Konstrukcja pomostu											
10	Konstrukcja dźwigarów głównych	CC	KC	LC	OC	PC	RC	UC	ZC	1	Nie	
11	Łożyska									-		
12	Urządzenia dylatacyjne									-		
13	Przyczółki	AB	DB	KB	OB	RB	UB	ZB		2	Nie	
14	Filary									-		
15	Koryto rzeki, przestrzeń podmostowa	NT	WT							3	Nie	
16	Przeguby									-		
17	Konstrukcje oporowe, skrzydelka									-		
18	Urządzenia ochrony środowiska									-		
19	Zakotwienia cięgien									-		
20	Cięgna									-		
21	Urządzenia obce									-		
22	Mechanizm ruchu przeseł									-		
23	Pylony									-		
Stan pogody: sucho		Ocena średnia obiektu:								2.56		
Temperatura [°C]: 6		OCENA CAŁEGO OBIEKTU:								1.00		
<b>Uszkodzenia zagrażające bezpieczeństwu ruchu publicznego</b> (opis uszkodzeń):												
Ze względu na postępujący proces degradacji, konstrukcja wykazuje znaczne pęknięcia na całej powierzchni. Występuje intensywna destrukcja i rozległe ubytki materiału. Uszkodzenia te zagrażają bezpieczeństwu ruchu publicznego.												
<b>Uszkodzenia zagrażające katastrofą budowlaną</b> (opis uszkodzeń):												
Ze względu na wiek konstrukcji oraz warunki eksploatacji stan techniczny obiektu uznano jako przedawaryjny. W wyniku przeprowadzonych oględzin konstrukcji stwierdzono liczne pęknięcia i duże ubytki materiału świadczące o przeciążeniu obiektu. Biorąc pod uwagę stan techniczny obiektu i bezpieczeństwo użytkowników została wykonana konstrukcja wsporcza podpierająca łuk, mająca na celu zabezpieczenie obiektu przed katastrofą budowlaną. Ocena stanu konstrukcji jako przedawaryjny implikuje konieczność przebudowy konstrukcji.												
PRZYDATNOŚĆ OBIEKTU DO UŻYTKOWANIA												
Parametr										Ograniczenie	Ocena	
1. Bezpieczeństwo ruchu publicznego										Tak	2	
2. Aktualna nośność obiektu										Nie	5	
3. Dopuszczalna prędkość ruchu pojazdów										Tak	2	
4. Szerokość skrajni na obiekcie										Nie	5	
5. Wysokość skrajni na obiekcie										Nie	5	
6. Skrajnia / światło pod obiektem										Nie	5	
<b>ESTETYKA OBIEKTU I JEGO OTOCZENIA</b> (opis):												
Estetyka obiektu nie zadawalająca ze względu na niskie oceny elementów konstrukcji.												
<b>WYKONANIE ZALECEŃ Z POPRZEDNIEGO PRZEGLĄDU:</b>												
W trakcie realizacji.												

**WNOSKOWANE ZALECENIA**

Rodzaj zalecenia	Potrzeba wykonania	Tryb wykonania
1. Zamknięcie obiektu dla ruchu	Nie	
2. Ograniczenie nośności do 42.0 [Mg]	Tak	1
3. Ograniczenie prędkości ruchu do 70 [km/h]	Tak	1
4. Ograniczenie skrajni poziomej na obiekcie do [cm]	Nie	
5. Ograniczenie skrajni pionowej na obiekcie do [cm]	Nie	
6. Ograniczenie skrajni poziomej pod obiektem do [cm]	Nie	
7. Ograniczenie skrajni pionowej pod obiektem do [cm]	Nie	
8. Oznakowanie obiektu	Tak	
9. Przeprowadzenie przeglądu rozszerzonego poza planem przeglądów	Nie	
10. Przeprowadzenie przeglądu szczegółowego poza planem przeglądów	Nie	
11. Wykonanie prac porządkowych	Tak	1
12. Użytkowanie obiektu na dotychczasowych warunkach: Nie	<b>TERENOWY INSPEKTOR MOSTOWY</b>	
<b>WYKONAWCA PRZEGLĄDU</b>		
<b>Tytuł, imię i nazwisko</b>	<b>Nr uprawnień budowlanych</b>	<b>Podpis</b>
1. mgr inż. Lucyna Berendt-Karkocka	61/93/ZG	<i>mgr inż. Lucyna Berendt-Karkocka</i>
2. Barbara Konieczna		<i>Barbara Konieczna</i>
<b>DECYZJA KIEROWNIKA REJONU DRÓG:</b>		
Wiek obiektu jego stan techniczny oraz właściwości materiału konstrukcyjnego jednoznacznie wskazują na konieczność wzmocnienia lub przebudowy obiektu.		
Należy:		
1. Sporządzić program inwestycyjny, zawniioskować o remont i zgłosić go w trybie zadania awaryjnego.		
2. Monitorować konstrukcję wsporczą przez służby utrzymaniowe.		
3. Podtrzymać zakaz poruszania się pojazdów ponadnormatywnych ze względu na masę lub nacisk na osie.		
4. Ograniczyć dopuszczalną prędkość na obiekcie do 70km/h.		
Data : 2016-03-15		
<b>KIEROWNIK REJONU GORZÓW WLKP.</b> <i>inż. Renata Frankowska-Płaczek</i> (pieczęć i podpis)		

**Protokół okresowej kontroli uzgodnili:**

Stanowisko	Tytuł, imię i nazwisko	Data	Podpis	Uwagi
Oddziałowy Inspektor Mostowy	mgr inż. Radosław Paruzel	15.03.2016	<i>Paruzel</i>	
Naczelnik Wydziału Mostów	mgr inż. Lidia Batkowska	16.03.2016	<i>Lidia Batkowska</i>	

**DECYZJA DYREKTORA ODDZIAŁU GDDKiA (wypełniać tylko gdy jest wniosek Kierownika Rejonu Dróg):**

*Zgodnie ze stanowiskiem Kierownika Rejonu. Realizacja zaskutek w wymiarze zbrojeniu w trybie awaryjnym.*

Data : 17.03.2016.

**Z-ca Dyrektora Oddziału**  
*inż. Katarzyna Kondracha*  
(pieczęć i podpis)

Przeгляд podstawowy spełnia wymagania okresowych kontroli, określone w art. 62 ust. 1 pkt 1 i ust. 1a ustawy z dnia 7 lipca 1994 r. - Prawo budowlane (Dz.U. z 2003 r. nr 207, poz 2016 oraz z 2004 r. nr 6, poz. 41, nr 92, poz. 881, nr 93, poz. 888 i nr 96, poz. 959). Przeгляд rozszerzony spełnia wymagania okresowych kontroli, określone w art. 62 ust. 1 pkt 2 i ust. 1a ustawy z dnia 7 lipca 1994 r. - Prawo budowlane (Dz.U. z 2003 r. nr 207, poz. 2016 oraz z 2004 r. nr 6, poz. 41, nr 92, poz. 881, nr 93, poz. 888 i nr 96, poz. 959).

**Załączniki do protokołu przeglądu rozszerzonego**

1. Dokumentacja fotograficzna obiektu
2. Dokumentacja fotograficzna uszkodzeń
3. Protokół kontroli instalacji elektrycznej
4. Protokół kontroli instalacji odgromowej
5. Protokół kontroli instalacji wentylacyjnej
6. Protokoły kontroli urządzeń obcych:

oświetleniowych / gazowych / telekomunik. / energetycznych / wodociągowych



Numer ewidencyjny obiektu: 35007245	<b>DOKUMENTACJA FOTOGRAFICZNA OBIEKTU</b> z dnia: 2016-03-15	Karta nr 1.1
--	---	--------------



Fot. 1 Widok ogólny obiektu



Fot. 2 Widok obiektu z boku  
strona lewa

Numer ewidencyjny obiektu:  
35007245

**DOKUMENTACJA FOTOGRAFICZNA OBIEKTU**

Karta nr 1.2

z dnia: 2016-03-15



Fot. 3 Widok obiektu z boku  
strona prawa



Fot. 4 Widok nawierzchni



Numer ewidencyjny obiektu:  
35007245

**DOKUMENTACJA FOTOGRAFICZNA OBIEKTU**  
z dnia: 2016-03-15

Karta nr 1.3



Fot. 5 Dojazd do obiektu  
od strony południowej



Fot. 6 Dojazd do obiektu  
od strony północnej



Numer ewidencyjny obiektu: 35007245	<b>DOKUMENTACJA FOTOGRAFICZNA USZKODZEŃ</b> z dnia: 2016-03-15	Karta nr 2.1
--	---	--------------



Fot. 7 Zabezpieczenie obiektu tymczasową konstrukcją wsporczą, podpierającą łuk mającą na celu niedopuszczenie do utraty stateczności obiektu.



Fot. 8 Zabezpieczenie obiektu tymczasową konstrukcją wsporczą, podpierającą łuk mającą na celu niedopuszczenie do utraty stateczności obiektu.





Fot. 9 Postępująca erozja materiału  
objawiająca się znacznymi ubytkami w konstrukcji.



Fot. 10 Postępująca degradacja  
konstrukcji nosnej, świadczą o niej zwiększające się wykruszenia cegieł wraz ze  
spoinami.





Fot. 11 Uszkodzona konstrukcja nośna łuku, znacznie powiększające się pomimo podparcia pęknięcie wraz z przemieszczeniem materiału konstrukcyjnego.



Fot. 12 Tymczasowa konstrukcja wsporcza zabezpieczająca obiekt przed utratą stateczności.

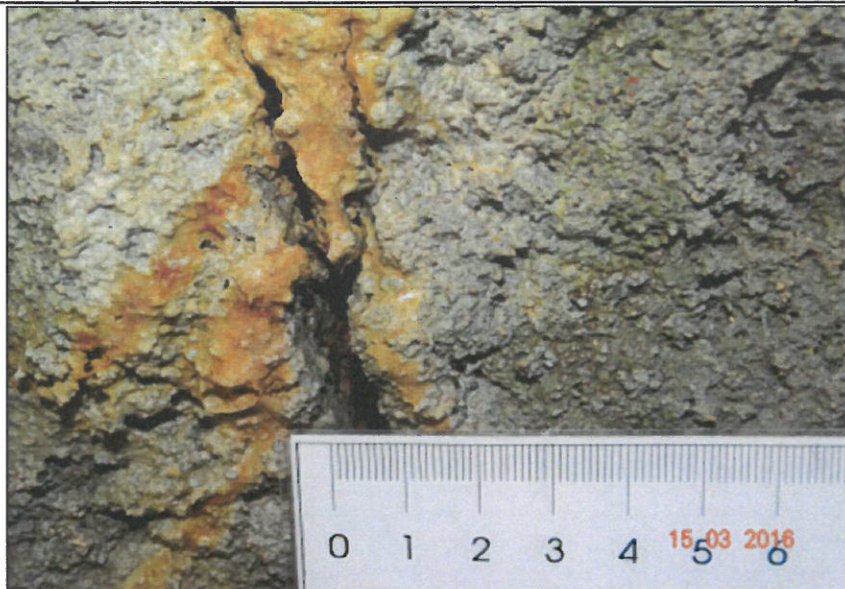


Fot. 13 Postępujący proces degradacji  
liczne spekania na całej powierzchni obiektu.



Fot. 14 Pęknięcia podłużne konstrukcji  
świadczące o jej przeciążeniu.





Fot. 15 Podłużne spekania konstrukcji  
o rozwarości powyżej 5mm będące skutkiem przeciążenia konstrukcji.



Fot. 16 Tymczasowa konstrukcja  
wsporcza zabezpieczająca sklepienie łuku - występują ubytki spoinowania, pęknięcia  
cegół wraz z wykruszeniem.

Numer ewidencyjny obiektu:  
35007245

**DOKUMENTACJA FOTOGRAFICZNA USZKODZEŃ**  
z dnia: 2016-03-15

Karta nr 2.6



Fot. 17 Liczne zacieki na ścianach  
obiektu świadczące o nieszczelności izolacji.



Fot. 18 Liczne nacieki węglańcu wapnia  
na sklepieniu i ścianach bocznych.