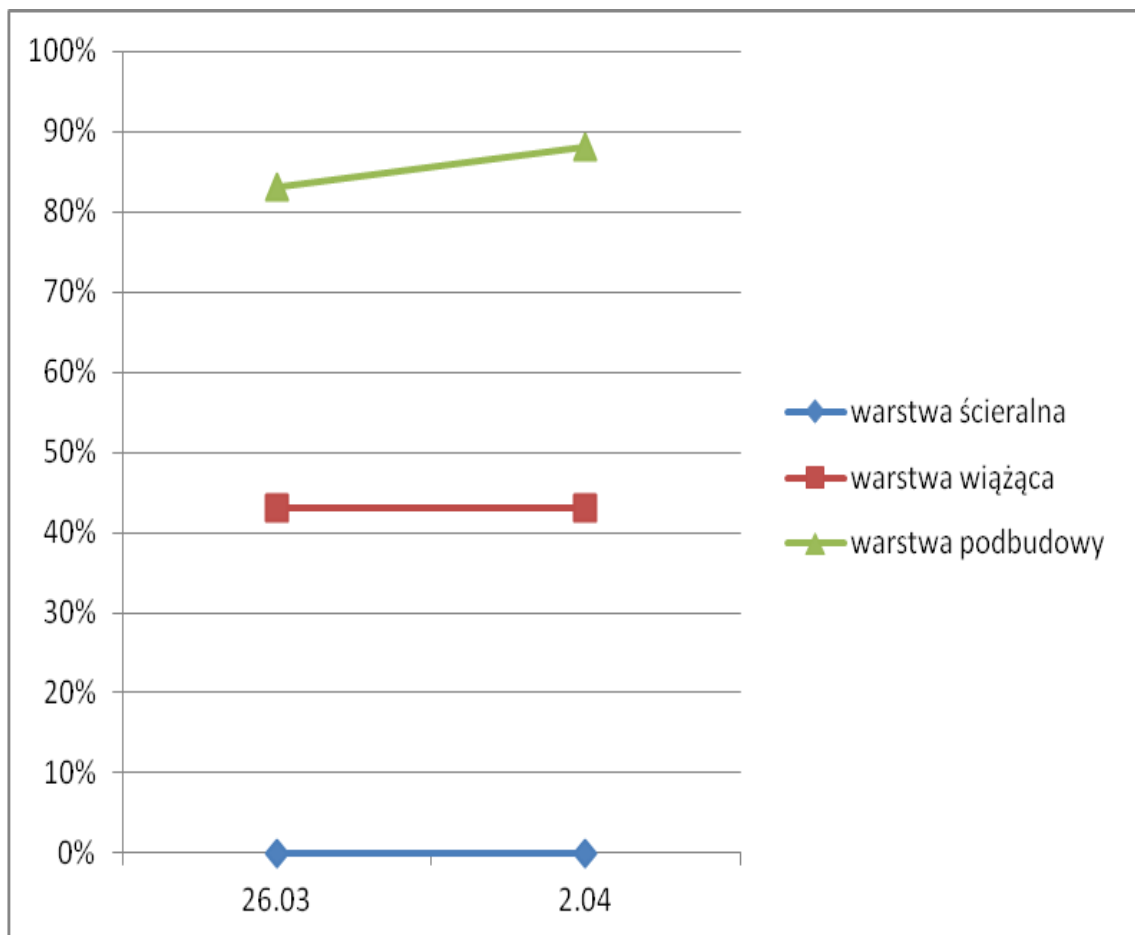


Przyrost poszczególnych warstw układanych w ciągu ostatnich 7 dni.

Stan na poniedziałek, 2 kwietnia:

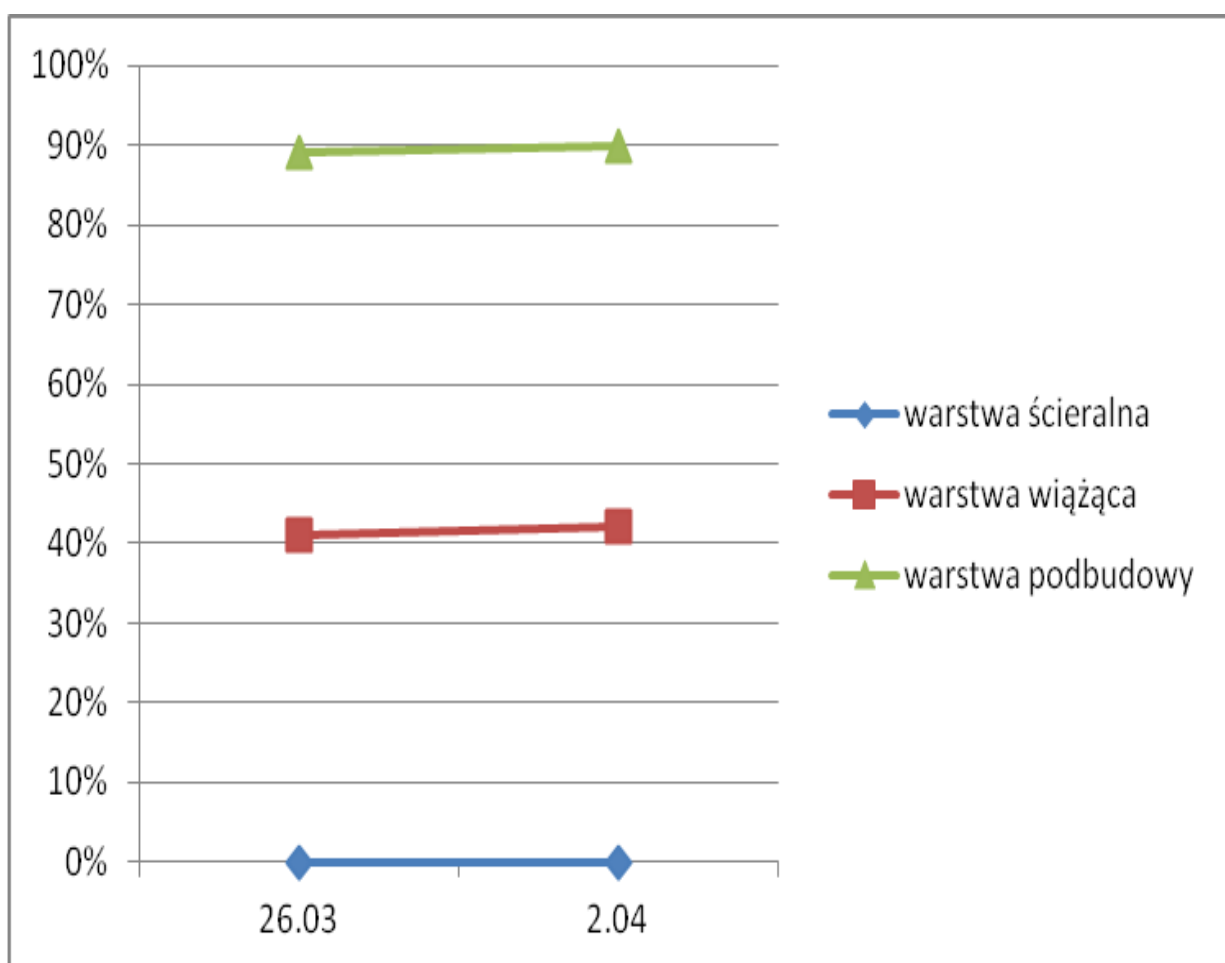
**Odcinek A – Eurovia**

	<b>26.03</b>	<b>2.04</b>
<b>warstwa ściernalna</b>	0%	0%
<b>warstwa wiążąca</b>	43%	43%
<b>warstwa podbudowy</b>	83%	88%



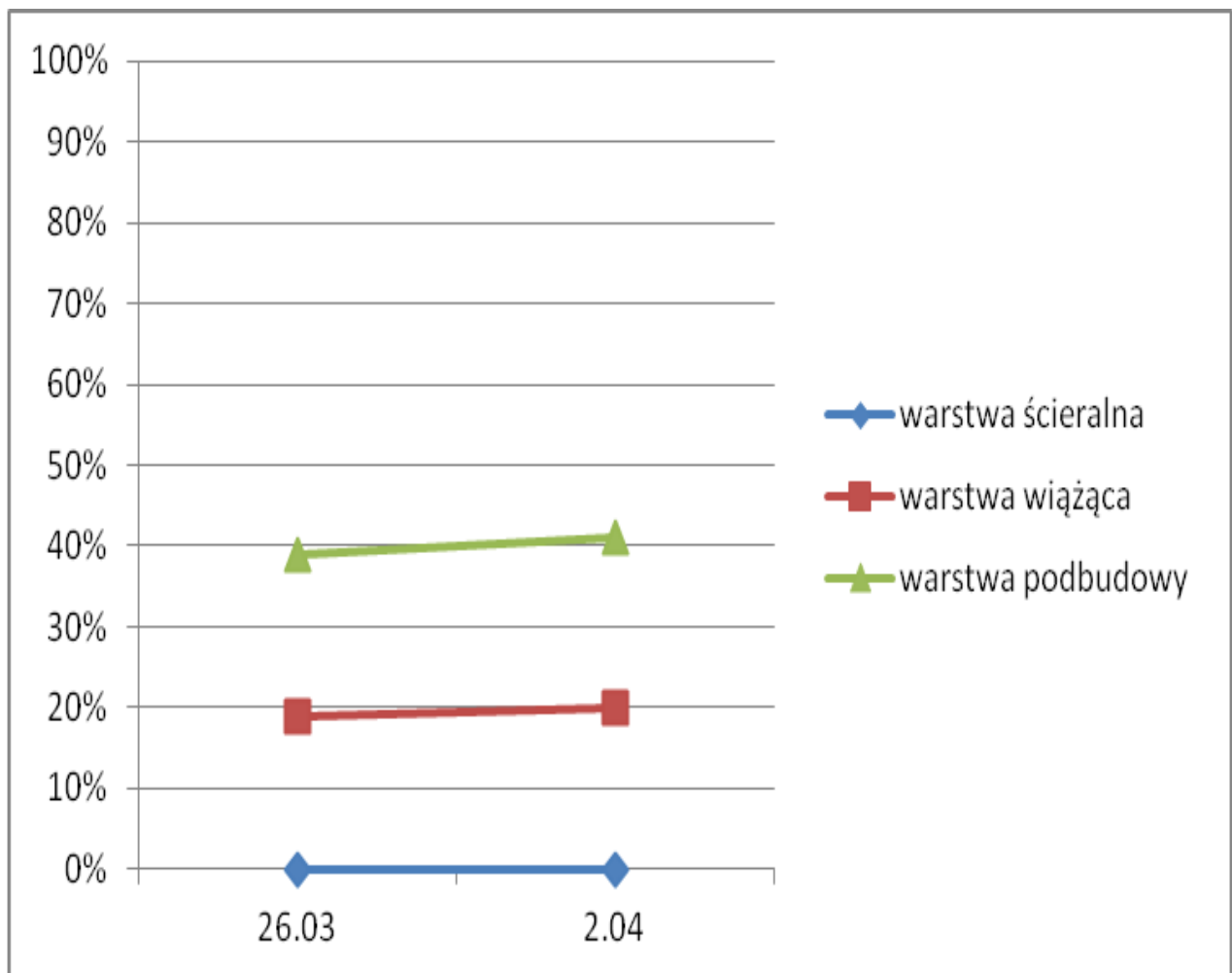
### Odcinek B - Mostostal

	26.03	2.04
warstwa ściernalna	0%	0%
warstwa wiążąca	41%	42%
warstwa podbudowy	89%	90%



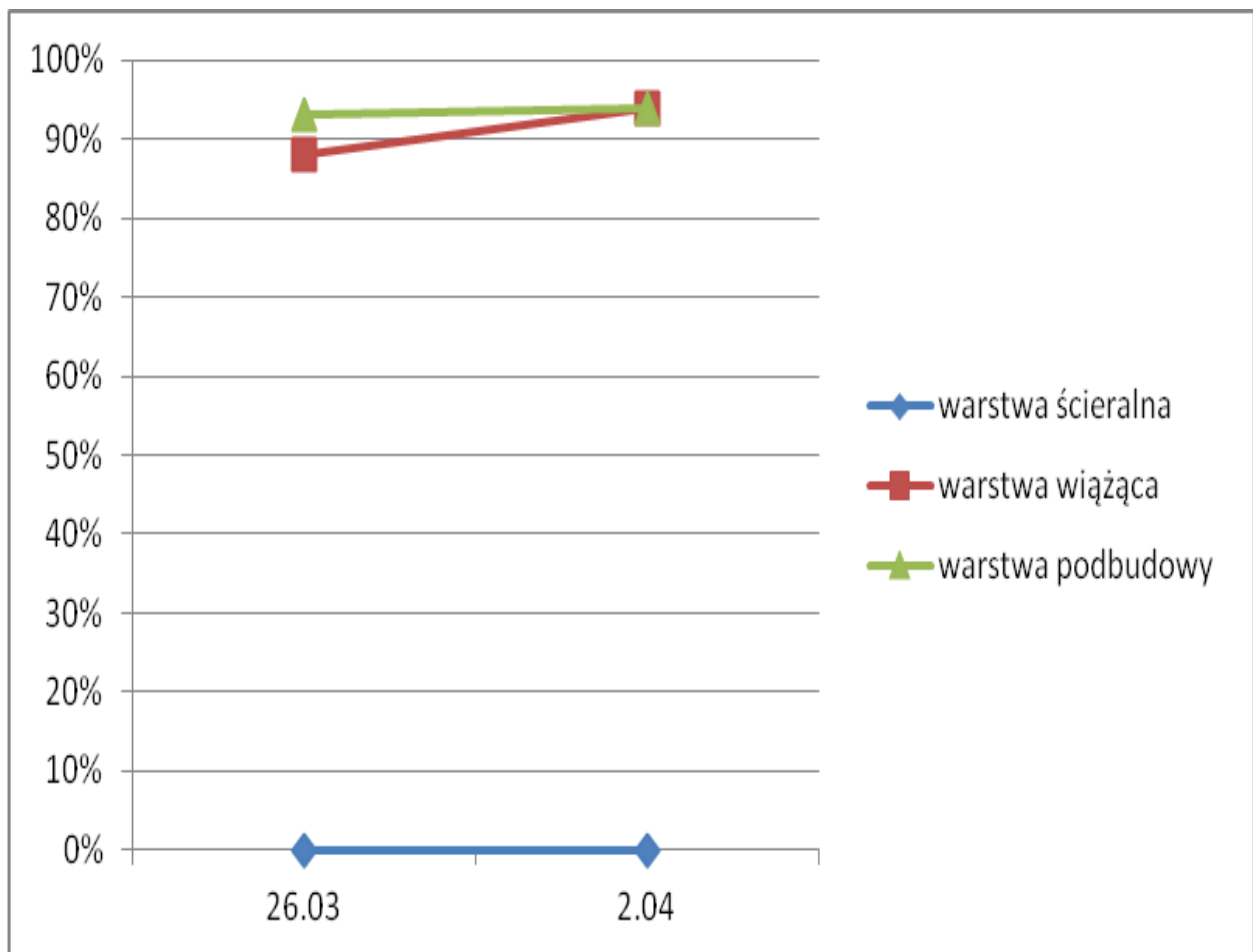
Odcinek C – Boegl & Krysl i DSS

	<b>26.03</b>	<b>2.04</b>
<b>warstwa ściernalna</b>	0%	0%
<b>warstwa wiążąca</b>	19%	20%
<b>warstwa podbudowy</b>	39%	41%



Odcinek D - Strabag

	<b>26.03</b>	<b>2.04</b>
<b>warstwa ściernalna</b>	0%	0%
<b>warstwa wiążąca</b>	88%	94%
<b>warstwa podbudowy</b>	93%	94%



Odcinek E - Budimex

	<b>26.03</b>	<b>2.04</b>
<b>warstwa ściernalna</b>	9%	22%
<b>warstwa wiążąca</b>	100%	100%
<b>warstwa podbudowy</b>	100%	100%

